

## ГОСУДАРСТВЕННЫЙ СТАНДАРТ СОЮЗА ССР

РЕЗЦЫ СТРОГАЛЬНЫЕ ЧИСТОВЫЕ ШИРОКИЕ  
ИЗОГНУТЫЕ С ПЛАСТИНАМИ ИЗ  
БЫСТРОРЕЖУЩЕЙ СТАЛИ

Конструкция и размеры

High-speed steel tipped broad-nosed finishing  
gooseneck planing tools.  
Design and dimensionsГОСТ  
18888—73\*Взамен  
ГОСТ 10045—62  
в части типа II,  
МН 5227—64

Постановлением Государственного комитета стандартов Совета Министров СССР  
от 12 июня 1973 г. № 1440 срок введения установлен

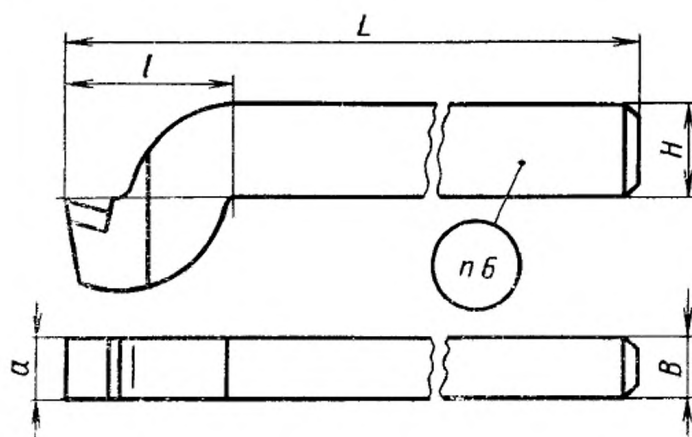
с 01.07.74

Проверен в 1980 г. Постановлением Госстандарта СССР от 23.01.81 № 224  
ограничение срока действия отменено

1. Настоящий стандарт распространяется на чистовые широкие  
строгальные резцы изогнутые с пластинами из быстрорежущей  
стали.

В стандарте учтены требования стандарта ИСО 241—75.

2. Конструкция и размеры резцов должны соответствовать  
указанным на чертеже и в таблице.



Форма пластины — 41 по ГОСТ 2379—77.

Издание официальное

Перепечатка воспрещена



\* Переиздание (июль 1988 г.) с Изменением № 1,  
утвержденным в январе 1981 г. (ИУС 4—81).

Размеры, мм

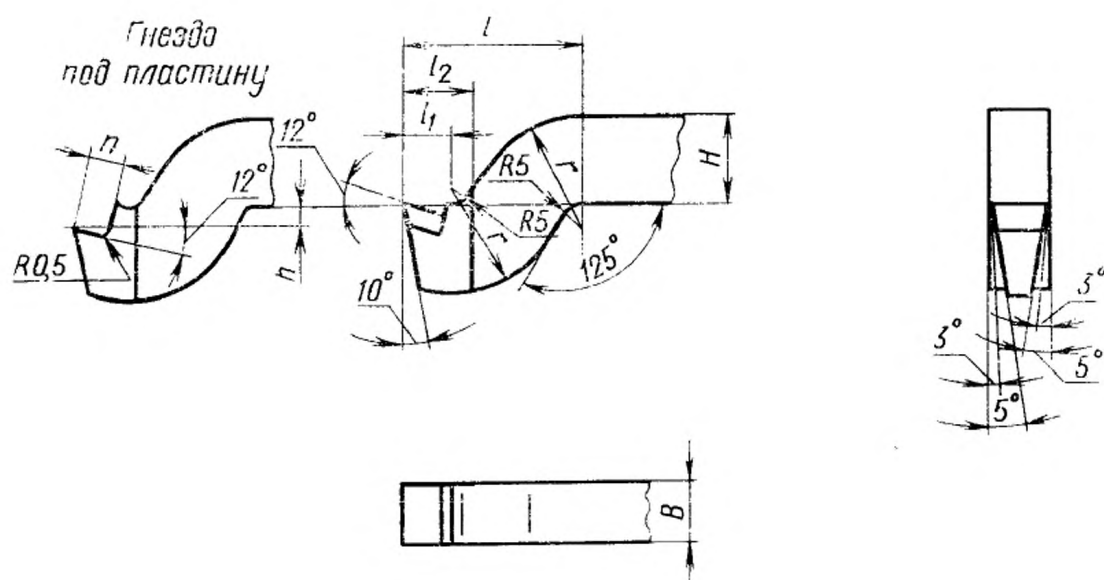
Обозначения резцов	Применяе- мость	Сечение резца $H \times B$	$L$	$l$	$a$
2173-0501		$20 \times 12$	190	40	12
2173-0502		$25 \times 16$	220	50	16
2173-0503		$32 \times 20$	280	63	20
2173-0504		$40 \times 25$	340	80	25
2173-0505		$50 \times 32$	400	100	32
2173-0506		$63 \times 40$	500	125	40

Пример условного обозначения резца, сечением  $40 \times 25$  мм, с пластиной из быстрорежущей стали:

*Резец 2173-0504 ГОСТ 18888—73*

- 1, 2. (Измененная редакция, Изм. № 1).
3. Форма заточки передней и задней поверхностей и доводка режущей части по приложению 2 к ГОСТ 18868—73.
4. Элементы конструкции и геометрические параметры резцов указаны в приложении.
5. Технические требования — по ГОСТ 10047—62.
6. Маркировать — по ГОСТ 10047—62 с добавлением обозначения резца.

## ЭЛЕМЕНТЫ КОНСТРУКЦИИ И ГЕОМЕТРИЧЕСКИЕ ПАРАМЕТРЫ РЕЗЦОВ



Размеры, мм

Сечение резца $H \times B$	$l$	$l_1$	$l_2$	$r$	$n$	$h$	Номера пластин по ГОСТ 2379—77
20×12	40	11	15	25	8,5	5,5	4102
25×16	50	15	20	30	9,8	6,5	4103
32×20	63	20	25	37	13,1	8,5	4104
40×25	80	27	30	45	16,4	10,5	4105
50×32	100	35	35	55	20,6	12,5	4106
63×40	125	43	45	68	24,2	17,0	4107