



ГОСУДАРСТВЕННЫЙ СТАНДАРТ
СОЮЗА ССР

**ЗАТВОРЫ ПЛОСКИЕ ДЛЯ БУНКЕРОВ
ОБЩЕГО НАЗНАЧЕНИЯ
ОСНОВНЫЕ И ПРИСОЕДИНИТЕЛЬНЫЕ РАЗМЕРЫ
ГОСТ 8288—74**

Издание официальное

ГОСУДАРСТВЕННЫЙ КОМИТЕТ СССР ПО СТАНДАРТАМ
Москва

Цена 3 коп.

**ЗАТВОРЫ ПЛОСКИЕ ДЛЯ БУНКЕРОВ
ОБЩЕГО НАЗНАЧЕНИЯ****ГОСТ
8288—74***

Основные и присоединительные размеры

Plain gates for general-purpose bunkers.
Basic and connection dimensionsВзамен
ГОСТ 8288—57

Постановлением Государственного комитета стандартов Совета Министров СССР от 12 апреля 1974 г. № 875 срок введения установлен

с 01.01.76

Проверен в 1984 г. Постановлением Госстандарта от 19.11.84
№ 3923 срок действия продлен

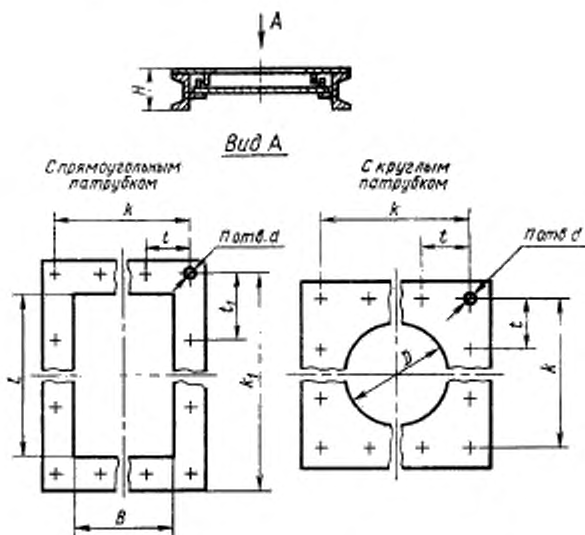
до 01.01.91

Несоблюдение стандарта преследуется по закону

1. Настоящий стандарт распространяется на плоские затворы с прямоугольными и круглыми патрубками, применяемые для закрывания и открывания выпускных отверстий бункеров общего назначения, а также для регулирования количества выгружаемого сыпучего материала.

Стандарт не распространяется на плоские затворы с литыми корпусами.

2. Основные и присоединительные размеры затворов должны соответствовать указанным на чертеже и в таблице.



Примечание. Чертеж не определяет конструкцию затвора.

Размеры в мм

Размеры выпускных отверстий патрубков				H, по более	t	l ₁	k	k ₁	d	n, шт.	Масса металлоконструкций защиты, кг, не более
Прямоугольных B × L		Круглых D									
1-й ряд	2-й ряд	1-й ряд	2-й ряд								
200 × 200	—	—	—	110	100	100	300	300	12	40	40
—	200 × 300	—	—		130	130	300	390			
250 × 250	—	200	—		—	—	—	—			
250 × 400	—	—	—		115	115	345	345			
—	—	250	—		165	165	495	495			
—	—	—	—		—	—	—	—			
300 × 400	300 × 300	—	—	130	130	130	—	390	14	110	70
—	—	—	—		165	165	390	495			
—	300 × 500	—	—		150	150	600	600			
—	—	—	300		—	—	—	—			
400 × 400	—	—	—	165	165	165	—	495	14	120	120
—	400 × 500	—	—		150	150	600	600			
—	400 × 600	—	—		175	175	495	700			
—	—	400	—		—	—	—	—			
500 × 500	—	—	—	150	150	150	600	600	15	120	120
—	500 × 800	—	—		225	225	900	900			
—	—	500	—		—	—	—	—			
—	—	—	—	16	16	16	—	—	16	170	170
—	—	—	—		—	—	—	—			

Продолжение

Размеры в мм

Размеры выпускных отверстий патрубков				H_1 мм более	t	t_1	k	k_1	d	n , шт.	Масса металлоконструкция защиты, кг, не более
Прямоугольных $B \times L$		Круглых D									
1-й ряд	2-й ряд	1-й ряд	2-й ряд								
600×600	—	—	—	150	175	175	700	700	15	16	250
—	600×800	—	—			225		900			320
600×1000	—	—	600			275		1100			400
—	—	—	—	170	225	—	900	—	19	18	250
800×800	—	—	—			225		900			420
800×1000	—	—	—			275		1100			540
—	800×1250	800	—	210	270	270	1350	1350	18	16	700
1000×1000	—	—	—			—		—			420
1000×1250	—	—	—			275		1100			700
1000×1600	—	—	—	270	270	340	1350	1700	20		1200
—	1250×1250	—	—			270		1350			1100

Примечание. Размеры выпускных отверстий патрубков 1-го ряда применять предпочтительно.

Пример условного обозначения плоского затвора с прямоугольным патрубком с размерами $B \times L = 300 \times 400$ мм:

Затвор 300×400 ГОСТ 8288—74

То же, с круглым патрубком с размером $D = 250$ мм:

Затвор 250 ГОСТ 8288—74

(Измененная редакция, Изм. № 1).

3. По заказу потребителя допускается для действующих бункеров изготовление патрубков с другими размерами отверстий.

Редактор *М. А. Глазунова*
Технический редактор *М. И. Максимова*
Корректор *А. М. Трофимова*

Сдано в наб. 05.11.87 Подп. в печ. 13.01.88 0,5 усл. п. л. 0,5 усл. хр.-отт. 0,21 уч.-изд. л.
Тир. 3000 Цена 3 коп.

Ордена «Знак Почета» Издательство стандартов, 123840, Москва, ГСП, Новопресненский пер., 3
Тип. «Московский печатник». Москва, Лялин пер., 6. Зак. 1539