

**СОЕДИНИТЕЛЬНЫЕ ЧАСТИ
ИЗ КОВКОГО ЧУГУНА
С ЦИЛИНДРИЧЕСКОЙ РЕЗЬБОЙ
ДЛЯ ТРУБОПРОВОДОВ.
КОЛПАКИ**

ОСНОВНЫЕ РАЗМЕРЫ

Издание официальное



Москва
Стандартинформ
2010

МЕЖГОСУДАРСТВЕННЫЙ СТАНДАРТ

СОЕДИНИТЕЛЬНЫЕ ЧАСТИ ИЗ КОВКОГО ЧУГУНА
С ЦИЛИНДРИЧЕСКОЙ РЕЗЬБОЙ ДЛЯ ТРУБОПРОВОДОВ.
КОЛПАКИГОСТ
8962—75

Основные размеры

Ductile iron fittings with parallel thread for pipelines.
Caps, Basic dimensionsВзамен
ГОСТ 8962—59

МКС 23.040.60

Постановлением Государственного комитета стандартов Совета Министров СССР от 14.11.75 № 2901
дата введения установлена

01.01.77

Ограничение срока действия снято по протоколу № 2—92 Межгосударственного совета по стандартизации,
метрологии и сертификации (ИУС 2—93)

1а. Колпаки должны изготавливать двух исполнений:

1 — с ребрами;

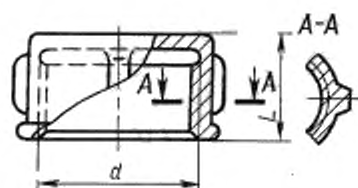
2 — шестигранный.

Стандарт полностью соответствует СТ СЭВ 3305—81.

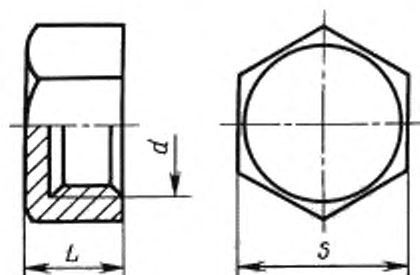
(Введен дополнительно, Изм. № 2).

1. Основные размеры колпаков должны соответствовать указанным на чертеже и в таблице.

Исполнение 1



Исполнение 2



Примечание. Чертеж не определяет конструкцию колпака.

Издание официальное

Перепечатка воспрещена

Издание (сентябрь 2010 г.) с Изменениями № 1, 2, утвержденными в сентябре 1980 г., марте 1983 г.
(ИУС 11—80, 7—83).© Издательство стандартов, 1975
© СТАНДАРТИНФОРМ, 2010

Размеры в мм

Условный проход D_3	Резьба d	L		Число ребер	S	Теоретическая масса* без покрытия, кг, не более	
		Исполнение				Вариант по ГОСТ 8944—75	
		1	2			1	2
8	G $\frac{1}{4}$ —B	15	15	2	19	0,038	0,035
10	G $\frac{1}{4}$ —B	17	17	2	22	0,044	0,042
15	G $\frac{1}{2}$ —B	19	19	2	27	0,053	0,053
20	G $\frac{1}{2}$ —B	22	22	2	32	0,089	0,083
25	G 1—B	24	24	4	41	0,138	0,123
32	G $1\frac{1}{4}$ —B	27	27	4	50	0,221	0,186
40	G $1\frac{1}{2}$ —B	27	27	4	55	0,251	0,221
50	G 2—B	32	32	6	70	0,454	0,411
65	G $2\frac{1}{2}$ —B	—	35	—	85	—	—
80	G 3—B	—	38	—	100	—	—

* Для справок.

Примечание. Масса оцинкованных соединительных частей не должна превышать массу неоцинкованных более чем на 5 %.

Примеры условных обозначений

Колпаков исполнения 1 без покрытия с $D_3 = 25$ мм:

Колпак 1—25 ГОСТ 8962—75

То же, с цинковым покрытием:

Колпак 1-Ц-25 ГОСТ 8962—75

(Измененная редакция, Изм. № 1, 2).

2. Конструктивные размеры и технические требования — по ГОСТ 8944—75.