

**ПРЕСС-ФОРМЫ-ЗАГОТОВКИ С ПЛИТОЙ СЪЕМА
И ПЛИТОЙ ВЫТАЛКИВАТЕЛЕЙ
ДЛЯ ЛИТЬЯ ТЕРМОПЛАСТОВ ПОД ДАВЛЕНИЕМ**

**ГОСТ
22064-76***

Конструкция и размеры

Injection mould bases with take-off and ejector
plate.
Design and dimensions

Взамен
МН 5159-63,
МН 5160-63 в части
конструкции форм

ОКП 39 6370

Постановлением Государственного комитета стандартов Совета Министров СССР
от 25 августа 1976 г. № 2010 срок введения установлен
Проверен в 1982 г.

с 01.07.77

Несоблюдение стандарта преследуется по закону

1. Конструкция и размеры пресс-форм-заготовок с плитой съема и плитой выталкивателей должны соответствовать указанным на чертеже и в табл. 1 и 2.

(Измененная редакция, Изм. № 1, 2).

2. Технические условия — по ГОСТ 22082-76.

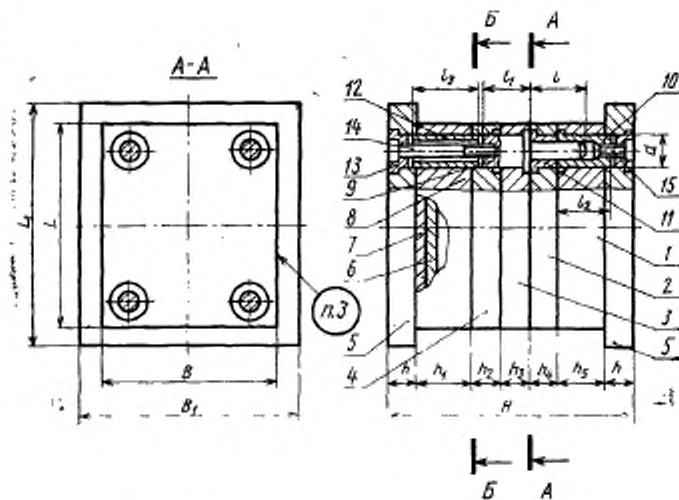
3. Маркировать: обозначение пресс-формы-заготовки и товарный знак предприятия-изготовителя.

Издание официальное

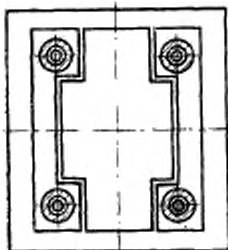
Перепечатка воспрещена

★

* Первиздание (октябрь 1986 г.) с Изменениями № 1, 2,
утвержденными в мае 1982 г., декабре 1985 г. (ИУС № 9-82, 4-86).



Б-Б



* Размеры для справок.

Таблица 1
Размеры, мм

Обозначение пресс-форма- заготовки	Примечание	L	L ₁	B	B ₁	H	h	h ₁	h ₂	h ₃	h ₄	h ₅	d	t	t ₁	t ₂	t ₃	Масса, кг, не более
0606-1551						200		50			25	25		40		30	45	34,4
0606-1552				125		211				36	36			50	60			36,1
0606-1553						221		60		25	36					40	55	36,5
0606-1554						232				36				60				38,2
0606-1555		160				240		70		25	45				70	50		38,4
0606-1556						200		50			25			40		30	45	41,2
0606-1557				160		211				36				50	60			43,4
0606-1558					220	221		60		25	36		20			40	55	43,8
0606-1559		200				232		70		36				60		50		46,0
0606-1561						240				25	45				70	50		46,1
0606-1562						200		50			25			40		30	45	39,8
0606-1563						211				36				50	60			41,9
0606-1564		180		140		221		60		25	36					40	55	42,5
0606-1565						232				36				50		50		44,7
0606-1566						240		70			45				70	50		44,9
0606-1567				180	300	200		50		25				40	60	30	45	51,3

Продолжение табл. 1

Размеры, мм

Обозначение пресс-формы заготовок	Принцип мощи	L	L ₁	B	B ₁	H	h	h ₁	h ₂	h ₃	h ₄	h ₅	d	l	l ₁	l ₂	l ₃	Масса, кг, не более
0606-1568						211	50		36	25				50	60	30	45	55,6
0606-1569		180	180			221	60		25	36			20			40		56,2
0606-1571						232	70		36	45				60	70	50		59,0
0606-1572						240			25									59,1
0606-1573						200	50		36	25				40		30		52,8
0606-1574						211			25					50				55,5
0606-1575			200	160		221	60		25	36						40		56,3
0606-1576					300	232			36					60		50		58,9
0606-1577						240	70		25	25								59,1
0606-1578		200				200	50		25	45			25	40		30		60,6
0606-1579						211			36	25			25	50	40			64,4
0606-1581				200		221	60		25	36						40		64,8
0606-1582						232			36	45				60		50		68,2
0606-1583						240	70		25	45				40				68,1
0606-1584						200			25	25						30		62,7
0606-1585		220	220	180		211	50		36	25				50				66,0

Размеры, мм

Обозначение пресс-форма- заготовки	ПРИКЛАС- НОСТЬ	L	L ₁	B	B ₁	H	h	h ₁	h ₂	h ₃	h ₄	d	l	f ₁	f ₂	f ₃	Масса, кг, не более
0606-1586						221		60			25	36	50		40	75	66,8
0606-1587			180			232				36			60				70,2
0606-1588						240		70		25	45		40		50		70,3
0606-1589		220				200		50		25	25	25	40	40	30		77,2
0606-1591						211				36			50				81,3
0606-1592				220		221		60		25	36				40	75	82,1
0606-1593					300	232				36			60				86,2
0606-1594						240		70		25	45				50	65	
0606-1595						232	25	60			36		50		40	75	87,0
0606-1596						243				36			60				91,2
0606-1597				200		251		70		25	45				50	85	91,7
0606-1598						262				36			70				96,0
0606-1599		250				272		80		36	25	32			60	95	97,2
0606-1601						283				36			80				101,5
0606-1602						232				25			50				115,1
0606-1603		320	250		330	243		60		36	36		60		40	75	120,5

Продолжение табл. 1

Размеры, мм

Обозначение пресс-формы заготовки	Типичные мощи	L	L ₁	B	B ₁	H	h	h ₁	h ₂	h ₃	h ₄	h ₅	d	t	t ₁	t ₂	t ₃	Масса, кг, не более			
																			251	262	272
0606-1604						251		70						60		50	85	120,7			
0606-1605		250	320	250		262					36			70				126,1			
0606-1606						272		80			25			80		60	95	127,4			
0606-1607						283					36							132,7			
0606-1608					320	232		60			25			50		40	75	103,3			
0606-1609						243					36			60				108,5			
0606-1611			280	220		251	25	70			25					50	85	109,0			
0606-1612						262					36		32	70				114,3			
0606-1613						272		80			25			80		60	95	115,6			
0606-1614						283					36							120,9			
0606-1615		280				232		60			25			50		40	75	172,0			
0606-1616						243					36			60				178,7			
0606-1617						251		70			25					50	85	178,9			
0606-1618		450		280	450	262					36			70				185,6			
0606-1619						272					25					60	95	187,0			
0606-1621						283		80			36			80				193,7			

Продолжение табл. 1

Размеры, мм

Обозначение пресс-формы-заготовок	Примечание	L	L ₁	B	B ₁	H	h	h ₁	h ₂	h ₃	h ₄	h ₅	d	l	l ₁	l ₂	l ₃	Масса кг. не более
0606-1622						232		60			25	36		50		40	75	137,1
0606-1623						243					36			60				144,0
0606-1624			320	250		251		70			25	45				50	85	144,6
0606-1625						262					36			70				151,6
0606-1626						272		80			25	56				60	95	153,3
0606-1627						283	25		25	36	36		32	80				160,2
0606-1628						232		60			25	36		50		40	75	185,3
0606-1629						243					36							194,1
0606-1631					450	251		70			25	45		60	50		85	194,4
0606-1632			450	320		262					36			70				203,2
0606-1633						272					25	56				60	95	204,9
0606-1634						283		80			36			80				213,7
0606-1635						314								70		55	120	234,7
0606-1636						323					45			80				241,8
0606-1637		360	360	280		335	36	90		36	45		40					245,7
0606-1638						344					45			90		65	130	252,8

Продолжение табл. 1

Размеры, мм

Обозначение пресс-формы- заготовки	Примечание номера	L	L ₁	B	B ₁	H	h	h ₁	h ₂	h ₃	h ₄	h ₅	d	t	l ₁	l ₂	l ₃	I ₃	I ₂	I ₁	Масса, кг, не более
0606-1639			360	280		374		110			36	75		90	70	80	130				265,5
0606-1641						383					45			100							272,6
0606-1642						314		80			36	45		70		55	120				320,0
0606-1643		360				323					45			80	50						329,1
0606-1644			450	360		335		90			36	56				65					333,5
0606-1645					450	344					45			90			130				342,6
0606-1646						374		110			36	75		90	70	80					357,6
0606-1647						383	36		36	45	45			100							366,6
0606-1648						314	36	80			36	45	40	70		55	120				301,8
0606-1649						323					45			80	50						310,8
0606-1651				320		355		90			36	56				65					315,9
0606-1652		400				344					45			90							324,9
0606-1653						374		110			36	75			70	80					341,1
0606-1654						383					45			100							350,1
0606-1655		600	400		600	314		80			36	45		70	50	55	120				460,3
0606-1656						323					45	45		80							471,6

Продолжение табл. 1

Размеры, мм

Обозначение пресс-форма- заготовки	ТРАКЦИОНЕ НОСТЬ	L	L ₁	B	B ₁	H	h	h ₁	h ₂	h ₃	h ₄	h ₅	d	l	t ₁	t ₂	t ₃	t ₄	Масса, кг, не более
0606-1657						335		90			36	56		80	50	65			477,1
0606-1658		400	600	400	600	344	36		36		45		40	90				130	488,4
0606-1659						374		110			36	75		100	70	80			507,1
0606-1661						383					45								518,3
0606-1662						341		80			36	45		70		60		120	415,8
0606-1663						350					45			80					427,2
0606-1664				360	450	362		90			36	56				70	130		435,8
0606-1665						371					45			90					467,2
0606-1666						401		110			26	75				80	150		467,4
0606-1667						410				45	45		50	100	60				478,8
0606-1668						341	45	80			36	45		70		60	120		591,3
0606-1669						350				45	45			80					605,4
0606-1671				450	600	362		90			36	56				70	130		614,7
0606-1672						371					45			90					629,0
0606-1673						401					36								652,3
0606-1674						410		110			45	75		100		80	150		666,5

Продолжение табл. 1

Размеры, мм

Обозначение пресс-форма- заготовки	Применение носта	L	L ₁	B	B ₁	H	h	h ₁	h ₂	h ₃	h ₄	h ₅	d	t	t ₁	t ₂	t ₃	Масса, кг, не более
0606-1675						341	80				36	45		70		60	120	533,4
0606-1676						350					45			80				547,5
0606-1677		500	400			362	90				36	56				70	130	557,6
0606-1678						371					45			90				571,7
0606-1679						401	110				36	75				80	150	596,6
0606-1681		500		600		410	45	45	45		45		50	100	60			637,7
0606-1682						341	80				36	45		70		60	120	673,4
0606-1683						350					45			80				691,0
0606-1684		600	500			362	90				36	56				70	130	702,0
0606-1685						371					45			90				719,5
0606-1686						401	110				36	75				80	150	745,3
0606-1687						410					45			100				765,9

Пример условного обозначения пресс-форма-заготовки размерами L=160 мм,
B=125 мм и H=200 мм:

Пресс-форма-заготовка 0606—1551 ГОСТ 22064—76

Таблица 2

Обозначение пресс-формы- заготовок	Поз. 1 Пласти-заго- товка для за- подвальной обоймы		Поз. 2 Пласти-заго- товка для плати смеси		Поз. 3 Пласти-заго- товка для подвальной обоймы		Поз. 4 Пласти-заго- товка для промежуточ- ной обоймы		Поз. 5 Пласти-заго- товка креп- ления		Поз. 6 Пласти-заго- товка шпале- кватерцев		Поз. 7 Пласти-заго- товка опорная		Поз. 8 Стойка	
	ГОСТ 22065-76		ГОСТ 22065-76		ГОСТ 22065-76		ГОСТ 22065-76		ГОСТ 22065-76		ГОСТ 22067-76		ГОСТ 22069-76		ГОСТ 22071-76	
	Кол. 1	Кол. 1	Кол. 1	Кол. 1	Кол. 1	Кол. 1	Кол. 1	Кол. 1	Кол. 2	Кол. 1	Кол. 1	Кол. 1	Кол. 1	Кол. 1	Кол. 2	Кол. 2
0606-1551	0600-0151	0600-0151	0600-0151	0600-0151	0600-0151	0600-0151	0600-0151	0602-0251	0603-0261	0603-0381	0603-0382	0603-0383	0603-0381	0603-0382	0603-0383	0603-0386
0606-1552	0600-0152	0600-0152	0600-0152	0600-0152	0600-0152	0600-0152	0600-0152	0602-0252	0603-0262	0603-0382	0603-0383	0603-0381	0603-0382	0603-0383	0603-0386	0603-0387
0606-1553	0600-0153	0600-0153	0600-0153	0600-0153	0600-0153	0600-0153	0600-0153	0602-0253	0603-0263	0603-0382	0603-0383	0603-0381	0603-0382	0603-0383	0603-0386	0603-0387
0606-1554	0600-0154	0600-0154	0600-0154	0600-0154	0600-0154	0600-0154	0600-0154	0602-0254	0603-0264	0603-0382	0603-0383	0603-0381	0603-0382	0603-0383	0603-0386	0603-0387
0606-1555	0600-0155	0600-0155	0600-0155	0600-0155	0600-0155	0600-0155	0600-0155	0602-0255	0603-0265	0603-0382	0603-0383	0603-0381	0603-0382	0603-0383	0603-0386	0603-0387
0606-1556	0600-0156	0600-0156	0600-0156	0600-0156	0600-0156	0600-0156	0600-0156	0602-0256	0603-0266	0603-0382	0603-0383	0603-0381	0603-0382	0603-0383	0603-0386	0603-0387
0606-1557	0600-0157	0600-0157	0600-0157	0600-0157	0600-0157	0600-0157	0600-0157	0602-0257	0603-0267	0603-0382	0603-0383	0603-0381	0603-0382	0603-0383	0603-0386	0603-0387
0606-1558	0600-0158	0600-0158	0600-0158	0600-0158	0600-0158	0600-0158	0600-0158	0602-0258	0603-0268	0603-0382	0603-0383	0603-0381	0603-0382	0603-0383	0603-0386	0603-0387
0606-1559	0600-0159	0600-0159	0600-0159	0600-0159	0600-0159	0600-0159	0600-0159	0602-0259	0603-0269	0603-0382	0603-0383	0603-0381	0603-0382	0603-0383	0603-0386	0603-0387
0606-1560	0600-0160	0600-0160	0600-0160	0600-0160	0600-0160	0600-0160	0600-0160	0602-0260	0603-0270	0603-0382	0603-0383	0603-0381	0603-0382	0603-0383	0603-0386	0603-0387
0606-1561	0600-0161	0600-0161	0600-0161	0600-0161	0600-0161	0600-0161	0600-0161	0602-0261	0603-0271	0603-0382	0603-0383	0603-0381	0603-0382	0603-0383	0603-0386	0603-0387
0606-1562	0600-0162	0600-0162	0600-0162	0600-0162	0600-0162	0600-0162	0600-0162	0602-0262	0603-0272	0603-0382	0603-0383	0603-0381	0603-0382	0603-0383	0603-0386	0603-0387
0606-1563	0600-0163	0600-0163	0600-0163	0600-0163	0600-0163	0600-0163	0600-0163	0602-0263	0603-0273	0603-0382	0603-0383	0603-0381	0603-0382	0603-0383	0603-0386	0603-0387
0606-1564	0600-0164	0600-0164	0600-0164	0600-0164	0600-0164	0600-0164	0600-0164	0602-0264	0603-0274	0603-0382	0603-0383	0603-0381	0603-0382	0603-0383	0603-0386	0603-0387
0606-1565	0600-0165	0600-0165	0600-0165	0600-0165	0600-0165	0600-0165	0600-0165	0602-0265	0603-0275	0603-0382	0603-0383	0603-0381	0603-0382	0603-0383	0603-0386	0603-0387
0606-1566	0600-0166	0600-0166	0600-0166	0600-0166	0600-0166	0600-0166	0600-0166	0602-0266	0603-0276	0603-0382	0603-0383	0603-0381	0603-0382	0603-0383	0603-0386	0603-0387

Обозначения

Продолжение табл. 2

Обозначение пресс-формы заготовки	Поз. 9	Поз. 10	Поз. 11	Поз. 12	Поз. 13	Поз. 14	Поз. 15
	Колодки ГОСТ 23072-76 Кол. 4	Втулка ГОСТ 23073-76 Кол. 4	Втулка ГОСТ 23074-77 Кол. 4	Втулка ГОСТ 23075-76 Кол. 4	Шайба ГОСТ 23076-76 Кол. 4	Вал ГОСТ 11738-84 Кол. 8	Внут ГОСТ 11738-84 Кол. 4
0606-1551	0602-0304	0602-0361	0602-0401	0602-0422	0602-0351	M8-8X70.88.05	M8-8X20.88.05
0606-1552	0602-0307	0602-0402	0602-0423	M8-8X80.88.05			
0606-1553	0602-0309	0602-0401	0602-0422	M8-8X70.88.05			
0606-1554	0602-0311	0602-0402	0602-0423	M8-8X80.88.05			
0606-1555	0602-0304	0602-0401	0602-0422	M8-8X70.88.05			
0606-1556	0602-0307	0602-0402	0602-0423	M8-8X80.88.05			
0606-1557	0602-0309	0602-0401	0602-0422	M8-8X70.88.05			
0606-1558	0602-0311	0602-0402	0602-0423	M8-8X80.88.05			
0606-1559	0602-0304	0602-0362	0602-0401	0602-0422	M8-8X70.88.05		
0606-1561	0602-0309	0602-0363	0602-0402	0602-0423	M8-8X80.88.05		
0606-1562	0602-0311	0602-0361	0602-0401	0602-0422	M8-8X70.88.05		
0606-1563	0602-0304	0602-0362	0602-0402	0602-0423	M8-8X80.88.05		
0606-1564	0602-0307	0602-0361	0602-0401	0602-0422	M8-8X70.88.05		
0606-1565	0602-0309	0602-0362	0602-0402	0602-0423	M8-8X80.88.05		
0606-1566	0602-0311	0602-0363	0602-0401	0602-0422	M8-8X70.88.05		

ОБОЗНАЧЕНИЯ

Продолжение табл. 2

Обозначение пресс-формы, заготовок	Поз. 1	Поз. 2	Поз. 3	Поз. 4	Поз. 5	Поз. 6	Поз. 7	Поз. 8
	Плита-за- готовка для не- подвижной обоймы	Плита-за- готовка для плиты с/сма	Плита-за- готовка для подвижной обоймы	Плита-за- готовка для промежуток- ной обоймы	Плита-за- готовка арсп- ленки	Плита-за- готовка латан- кивателей	Плита-за- готовка опорная	Стойка
	ГОСТ 22063—76							
Кол. 1		Кол. 1	Кол. 1	Кол. 1	Кол. 2	Кол. 1	Кол. 1	ГОСТ 22071—76 Кол. 2
0606-1567	0600-0164	0600-0164	0600-0164	0600-0164	0602-0254	0603-0264	0603-0324	0603-0386
0606-1568		0600-0165						0603-0386
0606-1569	0600-0165	0600-0164	0600-0164					0603-0387
0606-1571		0600-0165						0603-0389
0606-1572	0600-0166	0600-0164	0600-0168	0600-0168				0603-0391
0606-1573	0600-0168	0600-0168	0600-0169					0603-0392
0606-1574		0600-0169						0603-0389
0606-1575	0600-0169	0600-0168	0600-0168	0600-0168				0603-0391
0606-1576		0600-0169						0603-0392
0606-1577	0600-0171	0600-0168						0603-0389
0606-1578	0600-0173	0600-0173	0600-0173					0603-0389
0606-1579		0600-0174						0603-0389
0606-1581	0600-0174	0600-0173	0600-0173	0600-0173			0603-0326	0603-0391
0606-1582		0600-0174						0603-0392
0606-1583	0600-0175	0600-0173	0600-0173	0600-0173				0603-0392

Обозначения

Продолжение табл. 2

Обозначение пресс-формы- заготовки	Пос. 9 Колодка ГОСТ 23072-76 Кол. 4	Пос. 10 Втулка ГОСТ 23073-76 Кол. 4	Пос. 11 Втулка ГОСТ 23074-76 Кол. 4	Пос. 12 Втулка ГОСТ 23075-76 Кол. 4	Пос. 13 Шайба ГОСТ 23076-76 Кол. 8	Пос. 14 Вязт ГОСТ 11738-84 Кол. 4	Пос. 15 Вязт ГОСТ 11738-84 Кол. 4
0606-1567	0602-0304	0602-0361	0602-0401	0602-0422	0602-0351	М8-8×70.88.05	М8-8×20.88.05
0606-1568	0602-0307	0602-0362	0602-0402	0602-0423		М8-8×80.88.05	
0606-1569	0602-0309	0602-0363	0602-0401	0602-0426		М10-8×90.88.05	
0606-1571	0602-0311	0602-0371	0602-0403	0602-0427		М10-8×100.88.05	
0606-1572	0602-0315	0602-0372	0602-0404	0602-0426	0602-0352	М10-8×90.88.05	М10-8×20.88.05
0606-1573	0602-0316	0602-0373	0602-0403	0602-0427		М10-8×100.88.05	
0606-1574	0602-0316	0602-0371	0602-0404	0602-0426		М10-8×90.88.05	
0606-1575		0602-0372	0602-0403	0602-0427			
0606-1576	0602-0318	0602-0372	0602-0404	0602-0427			
0606-1577	0602-0318	0602-0373	0602-0403	0602-0426			
0606-1578	0602-0315	0602-0371	0602-0403	0602-0426			
0606-1579	0602-0316	0602-0371	0602-0404	0602-0427			
0606-1581		0602-0372	0602-0403	0602-0427			
0606-1582		0602-0372	0602-0404	0602-0426			
0606-1583	0602-0318	0602-0373	0602-0403	0602-0426			

Продолжение табл. 2

Обозначение пресс-формы заготовки	Поз. 1	Поз. 2	Поз. 3	Поз. 4	Поз. 5	Поз. 6	Поз. 7	Поз. 8
	Плита-за- готовка для не- подвижной обоймы	Плита-за- готовка для плиты съема	Плита-за- готовка для подвижной обоймы	Плита-за- готовка для промежуточ- ной обоймы	Плита-за- готовка крес- ления	Плита-за- готовка вытал- кивателей	Плита-за- готовка опорная	Плита-за- готовка Стойка
	Код. 1	Код. 1	Код. 1	Код. 1	Код. 2	Код. 1	Код. 1	Код. 2
	ГОСТ 22064—76							
	Обозначения							
0606-1584	0600-0177	0600-0177	0600-0177	0600-0177	0602-0257	0603-0257	0603-0327	0603-0394
0606-1585		0600-0178						0603-0395
0606-1586	0600-0178	0600-0177	0600-0177	0600-0177				0603-0396
0606-1587		0600-0178						0603-0394
0606-1588	0600-0179	0600-0177	0600-0177	0600-0177				0603-0395
0606-1589	0600-0182	0600-0182	0600-0183	0600-0182				0603-0396
0606-1591		0600-0183	0600-0183	0600-0183				0603-0394
0606-1592	0600-0183	0600-0184	0600-0182	0600-0182	0602-0258	0603-0268	0603-0328	0603-0395
0606-1593	0600-0184	0600-0182	0600-0183	0600-0182				0603-0396
0606-1594	0600-0184	0600-0186	0600-0186	0600-0186				0603-0399
0606-1595	0600-0187	0600-0186	0600-0187	0600-0186				0603-0399
0606-1596		0600-0167	0600-0167	0600-0167				0603-0399
0606-1597	0600-0188	0600-0186	0600-0186	0600-0186	0602-0259	0603-0269	0603-0329	0603-0401
0606-1598		0600-0187	0600-0187	0600-0187				0603-0402
0606-1599	0600-0189	0600-0186	0600-0186	0600-0186				
0606-1601		0600-0187	0600-0187	0600-0187				

Продолжение табл. 2

Обозначение пресс-формы заготовки	Поз. 9	Поз. 10	Поз. 11	Поз. 12	Поз. 13	Поз. 14	Поз. 15
	Колодка ГОСТ 22072—76 Кол. 4	Втулка ГОСТ 22073—76 Кол. 4	Втулка ГОСТ 22074—76 Кол. 4	Втулка ГОСТ 22075—76 Кол. 4	Шайба ГОСТ 22076—76 Кол. 8	Вал ГОСТ 11738—84 Кол. 4	Вал ГОСТ 11738—84 Кол. 4
0606-1584	0602-0315	0602-0371	0602-0403	0602-0426		M10—8×90.88.05	
0606-1585	0602-0316		0602-0404				
0606-1586		0602-0372	0602-0403	0602-0427		M10—8×100.88.05	
0606-1587			0602-0404				
0606-1588	0602-0318	0602-0373	0602-0403	0602-0426	0602-0352		M10—8×20.88.05
0606-1589	0602-0316	0602-0371				M10—8×90.88.05	
0606-1591	0602-0316		0602-0404				
0606-1592			0602-0403	0602-0427		M10—8×100.88.05	
0606-1593		0602-0372	0602-0404				
0606-1594	0602-0318		0602-0403	0602-0426		M10—8×90.88.05	
0606-1595	0602-0325	0602-0373	0602-0403				
0606-1596		0602-0378	0602-0405	0602-0432		M12—8×100.88.05	
0606-1597	0602-0326		0602-0406				
0606-1598		0602-0379	0602-0405	0602-0433	0602-0353	M12—8×110.88.05	M12—8×20.88.05
0606-1599	0602-0328		0602-0406				
0606-1601	0602-0329	0602-0381	0602-0405	0602-0434		M12—8×120.88.05	
			0602-0406				

Обозначения

Продолжение табл. 2

Обозначение пресс-формы- заготовки	Поз. 1	Поз. 2	Поз. 3	Поз. 4	Поз. 5	Поз. 6	Поз. 7	Поз. 8
	Плита-за- готовка для не- подвижной обоймы	Плита-за- готовка для подвижной обоймы	Плита-за- готовка для подвижной обоймы	Плита-за- готовка для промежуточ- ной обоймы	Плита-за- готовка круп- ленки	Плита-заго- товка мате- риала для кляпателей	Плита-заго- товка опорная	Стойка
	Кол. 1	Кол. 1	Кол. 1	Кол. 1	Кол. 2	Кол. 1	Кол. 1	Кол. 2
	ГОСТ 22065-76							
	Обозначения							
0606-1602	0600-0192	0600-0191	0600-0192	0600-0191	0602-0261	0603-0271	0603-0331	0603-0399
0606-1603	0600-0193	0600-0192	0600-0192	0600-0191				0603-0401
0606-1604	0600-0194	0600-0195	0600-0196	0600-0195				0603-0402
0606-1605	0600-0196	0600-0196	0600-0196	0600-0196				0603-0404
0606-1606	0600-0197	0600-0196	0600-0196	0600-0195	0602-0262	0603-0272	0603-0332	0603-0405
0606-1607	0600-0198	0600-0195	0600-0196					0603-0406
0606-1608	0600-0201	0600-0199	0600-0201					0603-0404
0606-1609	0600-0202	0600-0199	0600-0201	0600-0199	0602-0263	0603-0273	0603-0333	0603-0405
0606-1610	0600-0203	0600-0201	0600-0201					0603-0406
0606-1611		0600-0199						
0606-1612		0600-0201						
0606-1613		0600-0199						
0606-1614		0600-0201						
0606-1615		0600-0199						
0606-1616		0600-0201						
0606-1617		0600-0199						
0606-1618		0600-0201						
0606-1619		0600-0199						
0606-1621		0600-0201						

Продолжение табл. 2

Обозначение пресс-формы- заготовки	Поз. 9 Кодовка ГОСТ 23072-76 Кол. 4	Поз. 10 Втулка ГОСТ 23073-76 Кол. 4	Поз. 11 Втулка ГОСТ 23074-76 Кол. 4	Поз. 12 Втулка ГОСТ 23075-76 Кол. 4	Поз. 13 Шайба ГОСТ 22076-76 Кол. 8	Поз. 14 Винт ГОСТ 11738-84 Кол. 4	Поз. 15 Винт ГОСТ 11738-84 Кол. 4
0606-1602	0602-0325	0602-0378	0602-0405	0602-0432	0602-0363	M12-8X100.88.05	M12-8X20.88.05
0606-1603	0602-0326		0602-0406			M12-8X110.88.05	
0606-1604		0602-0379	0602-0405	0602-0433		M12-8X120.88.05	
0606-1605	0602-0328		0602-0406	0602-0434		M12-8X100.88.05	
0606-1606	0602-0328	0602-0381	0602-0405			M12-8X110.88.05	
0606-1607	0602-0329		0602-0406	0602-0432		M12-8X120.88.05	
0606-1608	0602-0325	0602-0378	0602-0405	0602-0433		M12-8X100.88.05	
0606-1609	0602-0326		0602-0406			M12-8X110.88.05	
0606-1611		0602-0379	0602-0405	0602-0434		M12-8X120.88.05	
0606-1612	0602-0328		0602-0406	0602-0432		M12-8X100.88.05	
0606-1613	0602-0329	0602-0381	0602-0405			M12-8X110.88.05	
0606-1614	0602-0329		0602-0406	0602-0433		M12-8X120.88.05	
0606-1615	0602-0325	0602-0378	0602-0405	0602-0434		M12-8X100.88.05	
0606-1616	0602-0326		0602-0406			M12-8X110.88.05	
0606-1617		0602-0379	0602-0405	0602-0433		M12-8X120.88.05	
0606-1618	0602-0328		0602-0406			M12-8X100.88.05	
0606-1619	0602-0329	0602-0381	0602-0405	0602-0434	M12-8X110.88.05		
0606-1621	0602-0329		0602-0406		M12-8X120.88.05		

Продолжение табл. 2

Обозначение пресс-формы заготовки	Поз. 1	Поз. 2	Поз. 3	Поз. 4		Поз. 5	Поз. 6	Поз. 7	Поз. 8
	Плита-загот. товка для не- подвижной обоймы	Плита-загот. товка для платы сьемки	Плита-загот. товка для подвижной обоймы	Плита-загот. товка для промежуточ- ной обоймы	Кол. 1	Кол. 2	Плита-загот. товка высту- павшаяся	Плита-загот. товка оформи- товка	Стойка
	Кол. 1	Кол. 1	Кол. 1	Кол. 1	Кол. 1	Кол. 2	Кол. 1	Кол. 1	Кол. 2
0606-1622	0600-0205	0600-0204	0600-0205	0600-0204	0602-0204	0602-0204	0603-0274	0603-0331	0603-0408
0606-1623		0600-0205							0603-0409
0606-1624	0600-0206	0600-0204	0600-0205	0600-0204					0603-0411
0606-1625		0600-0205							0603-0408
0606-1626	0600-0207	0600-0204	0600-0205						0603-0409
0606-1627		0600-0205							0603-0411
0606-1628	0600-0209	0600-0208	0600-0209						0603-0408
0606-1629		0600-0209							0603-0409
0606-1631	0600-0211	0600-0208	0600-0209	0600-0208		0602-0205	0603-0275	0603-0336	0603-0411
0606-1632		0600-0209							0603-0411
0606-1633	0600-0212	0600-0208	0600-0209						0603-0413
0606-1634		0600-0209							0603-0414
0606-1635	0600-0214	0600-0213	0600-0214	0600-0213		0602-0266	0603-0276	0603-0336	0603-0415
0606-1636		0600-0214							
0606-1637	0600-0216	0600-0213	0600-0214	0600-0213					
0606-1638		0600-0214							
0606-1639	0600-0216	0600-0213	0600-0214	0600-0213					
0606-1641		0600-0214							

ОБОЗНАЧЕНИЯ

Продолжение табл. 2

Обозначение пресс-формы- заготовки	Поз. 9 Колодка ГОСТ 23072-76 Кол. 4	Поз. 10 Втулка ГОСТ 22073-76 Кол. 4	Поз. 11 Втулка ГОСТ 22074-76 Кол. 4	Поз. 12 Втулка ГОСТ 22075-76 Кол. 4	Поз. 13 Шайба ГОСТ 22076-76 Кол. 8	Поз. 14 Винт ГОСТ 11738-84 Кол. 4	Поз. 15 Винт ГОСТ 11738-84 Кол. 4
0606-1622	0602-0325	0602-0378	0602-0405	0602-0432		M12-8X100.88.05	M12-8X20.88.05
0606-1623	0602-0326		0602-0406				
0606-1624		0602-0379	0602-0405	0602-0433		M12-8X100.88.05	
0606-1625	0602-0328		0602-0406				
0606-1626		0602-0381	0602-0405	0602-0434	0602-0353	M12-8X120.88.05	
0606-1627	0602-0329		0602-0406				
0606-1628	0602-0325	0602-0378	0602-0405	0602-0432		M12-8X100.88.05	
0606-1629	0602-0326		0602-0406				
0606-1631		0602-0379	0602-0405	0602-0433		M12-8X110.88.05	
0606-1632	0602-0328		0602-0405				
0606-1633		0602-0381	0602-0405	0602-0434		M12-8X120.88.05	
0606-1634	0602-0329	0602-0381	0602-0406				
0606-1635	0602-0334	0602-0385	0602-0407	0602-0439		M16-8X150.88.05	M16-8X25.88.05
0606-1636	0602-0335		0602-0408				
0606-1637		0602-0386	0602-0407		0602-0354	M16-8X160.88.05	M16-8X35.88.05
0606-1638	0602-0337		0602-0408	0602-0441			
0606-1639	0602-0338		0602-0407				
0606-1641	0602-0341	0602-0387	0602-0408				

Обозначения

Продолжение табл. 2

Обозначение пресс-формы- заготовки	Поз. 1	Поз. 2	Поз. 3	Поз. 4	Поз. 5	Поз. 6	Поз. 7	Поз. 8
	Плита-за- готовка для ве- подерживной обоймы	Плита-за- готовка для ПЛАТМ сфера	Плита-за- готовка для поддерживной обоймы	Плита-за- готовка для промежуточ- ной обоймы	Плита-за- готовка крен- ления	Плита-за- готовка выкат- кавалей	Плита-за- готовка опорная	Слойка
	Кол. 1	Кол. 1	Кол. 1	Кол. 1	Кол. 2	Кол. 1	Кол. 1	Кол. 2
	ГОСТ 22863-76							
	Обозначения							
0606-1642	0600-0218	0600-0217	0600-0218	0600-0217	0602-0257	0603-0277	0603-0337	0603-0413
0606-1643		0600-0218						0603-0414
0606-1644	0600-0219	0600-0217	0600-0218	0600-0217				0603-0415
0606-1645		0600-0216						0603-0417
0606-1646	0600-0221	0600-0217						0603-0418
0606-1647		0600-0216						0603-0419
0606-1648	0600-0223	0600-0222						0603-0417
0606-1649		0600-0223						0603-0418
0606-1651	0600-0224	0600-0222	0600-0223	0600-0222	0602-0268	0603-0278	0603-0338	0603-0419
0606-1652		0600-0223						0603-0419
0606-1653	0600-0226	0600-0222	0600-0223	0600-0222				0603-0417
0606-1654		0600-0223						0603-0418
0606-1655	0600-0227	0600-0226						0603-0419
0606-1656		0600-0227						0603-0417
0606-1657	0600-0228	0600-0226	0600-0227	0600-0226	0602-0269	0603-0279	0603-0339	0603-0418
0606-1658		0600-0227						0603-0419
0606-1659	0600-0229	0600-0226	0600-0227	0600-0226				0603-0419
0606-1661		0600-0227						0603-0419

Обозначение пресс-форма- заготовки	Поз. 9	Поз. 10	Поз. 11	Поз. 12	Поз. 13	Поз. 14	Поз. 15	
	Колодка ГОСТ 22072-76 Кол. 4	Втулка ГОСТ 22073-76 Кол. 4	Втулка ГОСТ 22074-76 Кол. 4	Втулка ГОСТ 22075-76 Кол. 4	Шайба ГОСТ 22076-76 Кол. 8	Вант ГОСТ 11738-84 Кол. 4	Вант ГОСТ 11738-84 Кол. 4	
	Обозначения							
0606-1642	0602-0334	0602-0386	0602-0407	0602-0439	0602-0364	M16-8X150.88.05	M16-8X25.88.05	
0606-1643	0602-0335		0602-0408					
0606-1644		0602-0386	0602-0407	0602-0441			M16-8X160.88.05	M16-8X35.88.05
0606-1645	0602-0337		0602-0408					
0606-1646	0602-0338	0602-0387	0602-0407	0602-0439			M16-8X150.88.05	M16-8X25.88.05
0606-1647	0602-0341		0602-0408					
0606-1648	0602-0334	0602-0385	0602-0407					
0606-1649	0602-0335		0602-0408					
0606-1651		0602-0386	0602-0407	0602-0441			M16-8X160.88.05	
0606-1652	0602-0337		0602-0408					
0606-1653	0602-0338	0602-0387	0602-0407	0602-0439			M16-8X150.88.05	M16-8X35.88.05
0606-1654	0602-0341		0602-0408					
0606-1655	0602-0334	0602-0385	0602-0407	0602-0439			M16-8X150.88.05	M16-8X25.88.05
0606-1656		0602-0386	0602-0408					
0606-1657	0602-0335		0602-0407					
0606-1658	0602-0337	0602-0386	0602-0408	0602-0441			M16-8X160.88.05	
0606-1659	0602-0338		0602-0407	0602-0439		M16-8X150.88.05	M16-8X25.88.05	
0606-1661	0602-0341	0602-0387	0602-0408	0602-0441		M16-8X160.88.05	M16-8X35.88.05	

Продолжение табл. 2

Обозначение пресс-формы заготовки	Поз. 1	Поз. 2	Поз. 3	Поз. 4	Поз. 5	Поз. 6	Поз. 7	Поз. 8
	Литва-за- товка для не- подвижной обоймы	Литва-за- товка для пальца с пальца с пальца с	Литва-за- товка для подвижной обоймы	Литва-за- товка для промежуточ- ной обоймы	Литва-за- товка крещ- левы	Литва-за- товка метал- лической	Литва-за- товка обоя- ночная	Литва-за- товка
	Кол. 1	Кол. 1	Кол. 1	Кол. 1	Кол. 2	Кол. 1	Кол. 1	Кол. 2
	ГОСТ 22065-72							
	Обозначения							
0606-1662	0600-0232	0600-0231		0600-0232	0602-0271	0603-0281		0603-0422
0606-1663		0600-0232					0603-0341	0603-0423
0606-1664	0600-0233	0600-0231		0600-0232				0603-0424
0606-1665		0600-0232						0603-0422
0606-1666		0600-0231						0603-0423
0606-1667	0600-0234	0600-0232						0603-0424
0606-1668		0600-0235						0603-0422
0606-1669	0600-0236	0600-0236						0603-0423
0606-1671	0600-0237	0600-0235			0602-0272	0603-0282	0603-0342	0603-0423
0606-1672		0600-0236						0603-0424
0606-1673	0600-0236	0600-0235						0603-0422
0606-1674		0600-0236						0603-0423

Продолжение табл. 2

Обозначение пресс-формы- заготовки	Поз. 9	Поз. 10	Поз. 11	Поз. 12	Поз. 13	Поз. 14	Поз. 15
	Колодка ГОСТ 2302-76 Кол. 4	Втулка ГОСТ 2303-76 Кол. 4	Втулка ГОСТ 23074-76 Кол. 4	Втулка ГОСТ 23073-76 Кол. 4	Шайба ГОСТ 23076-76 Кол. 8	Вент ГОСТ 11738-84 Кол. 4	Вент ГОСТ 10738-84 Кол. 4
0606-1662	0602-0345	0602-0392	0602-0409 0602-0411	0602-0446	0602-0355	M20-8X160.88.05	M20-8X30.88.05
0606-1663	0602-0346	0602-0393	0602-0409 0602-0411	0602-0447		M20-8X170.88.05	
0606-1664	0602-0348	0602-0394	0602-0409 0602-0411	0602-0448		M20-8X190.88.05	M20-8X40.88.05
0606-1665	0602-0349	0602-0392	0602-0409 0602-0411	0602-0446		M20-8X160.88.05	
0606-1666	0602-0345	0602-0393	0602-0409 0602-0411	0602-0447		M20-8X170.88.05	
0606-1667	0602-0346	0602-0394	0602-0409 0602-0411	0602-0448		M20-8X190.88.05	M20-8X40.88.05
0606-1668	0602-0348	0602-0392	0602-0409 0602-0411	0602-0446		M20-8X160.88.05	
0606-1669	0602-0349	0602-0393	0602-0409 0602-0411	0602-0447		M20-8X170.88.05	M20-8X30.88.05
0606-1671	0602-0345	0602-0394	0602-0409 0602-0411	0602-0448		M20-8X190.88.05	
0606-1672	0602-0346	0602-0392	0602-0409 0602-0411	0602-0446		M20-8X160.88.05	
0606-1673	0602-0348	0602-0393	0602-0409 0602-0411	0602-0447		M20-8X170.88.05	
0606-1674	0602-0349	0602-0394	0602-0409 0602-0411	0602-0448		M20-8X190.88.05	M20-8X40.88.05

ОБОЗНАЧЕНИЯ

Продолжение табл. 2

Обозначение пресс-формы- заготовки	Поз. 1 Плита-заго- товка для из- подложной обойки		Поз. 2 Плита-заго- товка для плиты сема		Поз. 3 Плита-заго- товка для подложной обойки		Поз. 4 Плита-заго- товка для промежуточ- ной обложки		Поз. 5 Плита-заго- товка креще- ленная		Поз. 6 Плита-заго- товка выклад- очная		Поз. 7 Плита-заго- товка обложная		Поз. 8 Стойка	
	ГОСТ 22065-76		ГОСТ 22065-76		ГОСТ 22065-76		ГОСТ 22097-76		ГОСТ 22096-76		ГОСТ 22097-76		ГОСТ 22098-76		ГОСТ 22071-76	
	Кол. 1	Кол. 1	Кол. 1	Кол. 1	Кол. 1	Кол. 1	Кол. 1	Кол. 1	Кол. 2	Кол. 1	Кол. 1	Кол. 1	Кол. 1	Кол. 1	Кол. 1	Кол. 1
0606-1675	0600-0241	0600-0239	0600-0241	0600-0241	0600-0241	0600-0241	0600-0241	0602-0273	0603-0283	0603-0343	0603-0426	0603-0427	0603-0428	0603-0426	0603-0427	0603-0428
0606-1676	0600-0242	0600-0239	0600-0241	0600-0241	0600-0241	0600-0241	0600-0241	0602-0274	0603-0284	0603-0344	0603-0426	0603-0427	0603-0428	0603-0426	0603-0427	0603-0428
0606-1677	0600-0242	0600-0239	0600-0241	0600-0241	0600-0241	0600-0241	0600-0241	0602-0274	0603-0284	0603-0344	0603-0426	0603-0427	0603-0428	0603-0426	0603-0427	0603-0428
0606-1678	0600-0242	0600-0239	0600-0241	0600-0241	0600-0241	0600-0241	0600-0241	0602-0274	0603-0284	0603-0344	0603-0426	0603-0427	0603-0428	0603-0426	0603-0427	0603-0428
0606-1679	0600-0243	0600-0239	0600-0241	0600-0241	0600-0241	0600-0241	0600-0241	0602-0274	0603-0284	0603-0344	0603-0426	0603-0427	0603-0428	0603-0426	0603-0427	0603-0428
0606-1681	0600-0243	0600-0239	0600-0241	0600-0241	0600-0241	0600-0241	0600-0241	0602-0274	0603-0284	0603-0344	0603-0426	0603-0427	0603-0428	0603-0426	0603-0427	0603-0428
0606-1682	0600-0245	0600-0244	0600-0245	0600-0245	0600-0245	0600-0245	0600-0245	0602-0274	0603-0284	0603-0344	0603-0426	0603-0427	0603-0428	0603-0426	0603-0427	0603-0428
0606-1683	0600-0245	0600-0244	0600-0245	0600-0245	0600-0245	0600-0245	0600-0245	0602-0274	0603-0284	0603-0344	0603-0426	0603-0427	0603-0428	0603-0426	0603-0427	0603-0428
0606-1684	0600-0246	0600-0244	0600-0246	0600-0246	0600-0246	0600-0246	0600-0246	0602-0274	0603-0284	0603-0344	0603-0426	0603-0427	0603-0428	0603-0426	0603-0427	0603-0428
0606-1685	0600-0246	0600-0244	0600-0246	0600-0246	0600-0246	0600-0246	0600-0246	0602-0274	0603-0284	0603-0344	0603-0426	0603-0427	0603-0428	0603-0426	0603-0427	0603-0428
0606-1686	0600-0247	0600-0244	0600-0247	0600-0247	0600-0247	0600-0247	0600-0247	0602-0274	0603-0284	0603-0344	0603-0426	0603-0427	0603-0428	0603-0426	0603-0427	0603-0428
0606-1687	0600-0247	0600-0245	0600-0247	0600-0247	0600-0247	0600-0247	0600-0247	0602-0274	0603-0284	0603-0344	0603-0426	0603-0427	0603-0428	0603-0426	0603-0427	0603-0428

Обозначения

Продолжение табл. 2

Обозначение пресс-формы заготовки	Поз. 9 Колодка ГОСТ 2202-76 Кол. 4	Поз. 10 Втулка ГОСТ 2203-76 Кол. 4	Поз. 11 Втулка ГОСТ 2204-76 Кол. 4	Поз. 12 Втулка ГОСТ 2205-76 Кол. 4	Поз. 13 Шайба ГОСТ 2206-76 Кол. 8	Поз. 14 Вал ГОСТ 1178-84 Кол. 4	Поз. 15 Вал ГОСТ 1078-84 Кол. 4
0606-1675	0602-0345	0602-0392	0602-0409	0602-0446		M20-8X160.88.05	M20-8X30.88.05
0606-1676	0602-0346		0602-0411				
0606-1677		0602-0393	0602-0409	0602-0447		M20-8X170.88.05	
0606-1678	0602-0348		0602-0411				
0606-1679		0602-0394	0602-0409	0602-0448		M20-8X190.88.05	M20-8X40.88.05
0606-1681	0602-0349		0602-0411		0602-0355		
0606-1682	0602-0345		0602-0409	0602-0446		M20-8X160.88.05	
0606-1683		0602-0392	0602-0411				M20-8X30.88.05
0606-1684	0602-0346		0602-0409	0602-0447		M20-8X170.88.05	
0606-1685		0602-0393	0602-0411				
0606-1686	0602-0348		0602-0409			M20-8X190.88.05	M20-8X40.88.05
0606-1687	0602-0349	0602-0394	0602-0411	0602-0448			

ОБОЗНАЧЕНИЯ