

11173-76



ГОСУДАРСТВЕННЫЙ СТАНДАРТ  
СОЮЗА ССР

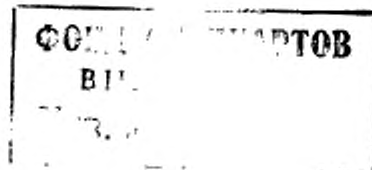
**РАЗВЕРТКИ С ПРИПУСКОМ ПОД ДОВОДКУ**  
ДОПУСКИ

ГОСТ 11173—76

Издание официальное



Цена 3 коп.



ГОСУДАРСТВЕННЫЙ КОМИТЕТ СССР ПО СТАНДАРТАМ  
Москва

## ГОСУДАРСТВЕННЫЙ СТАНДАРТ СОЮЗА ССР

## РАЗВЕРТКИ С ПРИПУСКОМ ПОД ДОВОДКУ

## Допуски

Reamers with allowance for lapping. Tolerances

ГОСТ  
11173-76\*Взамен  
ГОСТ 11173-65,  
ГОСТ 11174-65

Постановлением Государственного комитета стандартов Совета Министров СССР от 30 марта 1976 г. № 724 срок введения установлен  
 Проверен в 1981 г.

с 01.07.77

Несоблюдение стандарта преследуется по закону

1. Настоящий стандарт распространяется на развертки с припуском под доводку диаметром от 1 до 120 мм и устанавливает допуски для разверток № 1, 2, 3, 4, 5 и 6.  
 2. Предельные отклонения диаметров разверток должны соответствовать указанным в табл. 1.

Таблица 1

Номера разверток	Отклонения	Номинальные диаметры разверток, мм							
		От 1 до 3	Св. 3 до 6	Св. 6 до 10	Св. 10 до 18	Св. 18 до 30	Св. 30 до 50	Св. 50 до 80	Св. 80 до 120
		Предельные отклонения, мкм							
1	Верхнее	+17	+19	+21	+25	+28	+33	+36	+41
	Нижнее	+11	+12	+13	+16	+18	+21	+22	+25
2	Верхнее	+23	+26	+29	+34	+38	+45	+50	+57
	Нижнее	+17	+19	+21	+25	+28	+33	+36	+41
3	Верхнее	+30	+34	+39	+46	+52	+61	+70	+82
	Нижнее	+23	+26	+29	+34	+38	+45	+50	+57
4	Верхнее	+37	+42	+53	+64	+76	+90	+105	+122
	Нижнее	+30	+34	+43	+52	+62	+74	+85	+97
5	Верхнее	+49	+61	+73	+86	+104	+126	+145	+167
	Нижнее	+39	+49	+59	+70	+84	+101	+117	+135
6	Верхнее	+69	+85	+102	+124	+152	+180	+214	+251
	Нижнее	+57	+71	+86	+104	+127	+152	+182	+213

Примечание. Допускается развертки № 3 диаметром свыше 6 мм выполнять с верхним отклонением, равным нижнему отклонению развертки № 4.

3. Назначения разверток должны соответствовать указанным в табл. 2.

Таблица 2

Номера разверток	Назначение доведенных разверток для обработки отверстий с полными допусками
1	N7, M7, K6, K7, P7
2	Is6, Is7, H6, H7, G6
3	H8, G7
4	F8, H9
5	H10, F9, E8, E9
6	H11, D9

(Измененная редакция, Изм. № 1).

Издание официальное

Перепечатка воспрещена



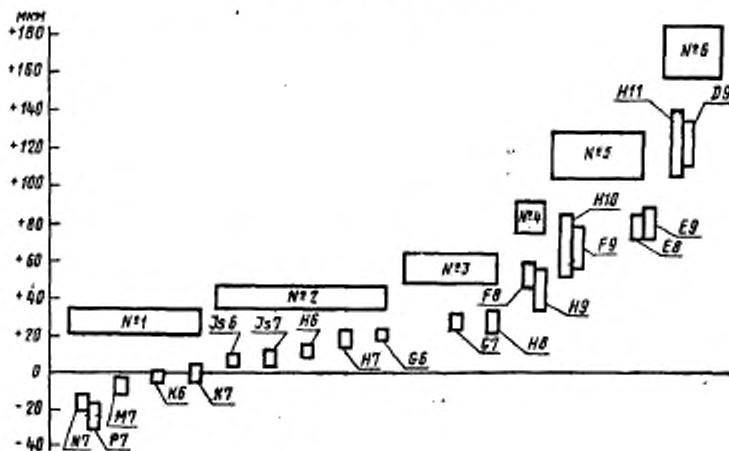
\* Переиздание (декабрь 1987 г.) с Изменением № 1, утвержденным  
 в ноябре 1981 г. (ИУС 1-82).

© Издательство стандартов, 1988

4. Схема расположения полей допусков разверток диаметром свыше 30 до 50 мм приведена в справочном приложении.

**ПРИЛОЖЕНИЕ**  
Справочное

Схема расположения полей допусков разверток  
с припуском под доводку от № 1 до № 6 и доведенных  
диаметром  $D$  свыше 30 до 50 мм



(Измененная редакция, Изм. № 1).

Редактор *М. А. Глазунова*  
Технический редактор *М. И. Максимова*  
Корректор *В. С. Черная*

Сдано в наб. 07.12.87 Подп. в печ. 17.02.88 0,5 усл. п. л. 0,5 усл. кр.-отт. 0,17 уч.-изд. л.  
Тир. 5 000 Цена 3 коп.

Ордена «Знак Почета» Издательство стандартов, 123840, Москва, ГСП, Новопресненский пер., 3  
Тел. «Московский печатник», Москва, Ляля пер., 6. Зак. 1751