

КОРПУСА ТИПА ШБ ПОДШИПНИКОВ КАЧЕНИЯ  
ДИАМЕТРОМ ОТ 160 ДО 400 мм

## Конструкция и размеры

Pillow blocks serie ШБ for rolling  
bearings of diameters from 160 till 400 mm.  
Construction and dimensions

**ГОСТ**  
**13218.6—80**

Взамен  
ГОСТ 13218.6—67

Постановлением Государственного комитета СССР по стандартам от 30 сентября 1980 г. № 4893 срок действия установлен

с 01.01 1982 г.

до 01.01 1987 г.

Несоблюдение стандарта преследуется по закону

1. Настоящий стандарт распространяется на неразъемные широкие корпуса типа ШБ со сквозным отверстием для подшипников качения типов, указанных в табл. 1.

Таблица 1

Обозначение корпуса	Подшипник	
	Обозначение типа	Конструкция и размеры
ШБ 160—ШБ 400	3500	По ГОСТ 5721—75
	13500	По ГОСТ 8545—75

2. Корпуса предназначены для нагрузок, действующих в направлении от опоры корпуса.

3. Размеры и обозначения корпусов должны соответствовать указанным на чертеже и в табл. 2.

При мелкосерийном производстве допускается изготавливать корпуса по рекомендуемому приложению 1 к ГОСТ 13218.1—80.

Диэ  $D = 340-400$  мм

Д.т.т.  $D = 160-320$  мм

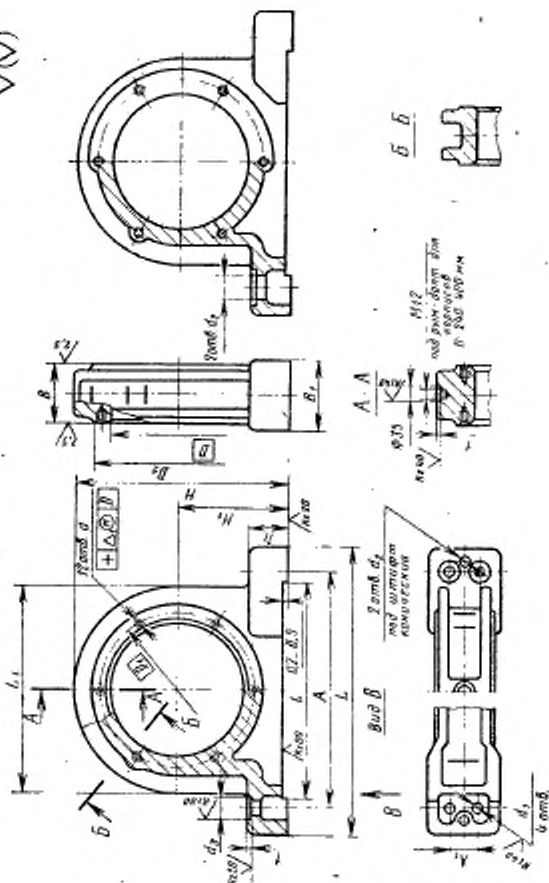


Таблица 2

Размеры в мм

Обозначение корпуса	D	D <sub>1</sub>	D <sub>2</sub>	d	Δ <sub>1</sub>	d <sub>1</sub>	d <sub>2</sub>	d <sub>3</sub>	A (пред. откл. ±0,4)	A <sub>1</sub>	B	B <sub>1</sub>	L	L <sub>1</sub>	t	H	H <sub>2</sub> (пред. откл. +0,05)	h	Теоретическая масса, кг
ШБ 160	160	190	220		0,12	26	13		285		75	86	350	240	262	245	125		13,5
ШБ 170	170	200	230	M12					300		78	96	365	255	280	257,5	130	45	17,8
ШБ 180	180	210	240				16		325		80	104	400	270	290	270	135		19,4
ШБ 190	190	220	250			33			335		85	105	410	280	300	280	140		19,6
ШБ 200	200	230	260	M14					355		88		430	300	325	300	150	50	24,6
ШБ 215	215	250	285						365		100	120	445	315	330	312,5	155		25,8
ШБ 240	240	280	315			39	20		410		108	125	485	350	485	345	170	55	36,2
ШБ 260	260	300	335		0,16				450		112	130	540	380	420	380	190	60	47,6
ШБ 280	280	320	355						490		120	142	600	420	450	420	210	70	63,2
ШБ 300	300	340	380	M16		45	25		520		135	146	620	450	485	445	220	75	81,5
ШБ 320	320	360	400						550		140	152	655	480	515	480	240	80	94,0
ШБ 340	340	380	420			39			600	75	150	175	750	510	510	505	250	85	102,0
ШБ 360	360	400	440				30		640		155	190	775	550	560	545	270	95	154,0
ШБ 380	380	430	470	M20		45			650	78	160		795	570	570	565	280		169,0
ШБ 400	400	450	490						690		165	194	835	600	620	600	300	100	189,0

Пример условного обозначения корпуса типа ШБ, исполнения 1, D=240 мм:  
 Корпус ШБ 240 ГОСТ 13218.6—80

То же, исполнения 2:

Корпус ШБ 240—2 ГОСТ 13218.6—80

4. Технические требования — по ГОСТ 13218.11—80.
  5. Характеристика и выбор корпусов в зависимости от типов подшипников качения и направления нагрузок — по рекомендуемому приложению 3 к ГОСТ 13218.1—80.
  6. Расчетные разрушающие нагрузки — по рекомендуемому приложению 4 к ГОСТ 13218.1—80.
  7. Дополнительные размеры элементов корпусов — по рекомендуемому приложению 2 к ГОСТ 13218.1—80.
  8. Допускается при необходимости обеспечения взаимозаменяемости для применения в изделиях, спроектированных до 1 января 1980 г., по согласованию с потребителем изготавливать корпуса с допусками по справочному приложению 5 к ГОСТ 13218.1—80.
-