

**ПЛИТЫ ЧУГУННЫЕ  
ДЛЯ СТАНОЧНЫХ  
ПРИСПОСОБЛЕНИЙ**

**Конструкция**

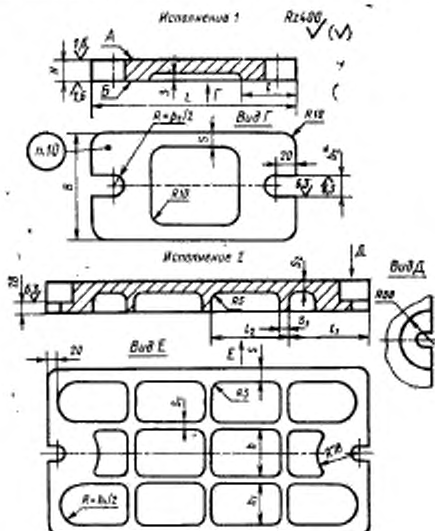
Cast iron plates for machine retaining devices.  
Design

**ГОСТ  
12948—67**

Дата введения 01.01.68

Несоблюдение стандарта преследуется по закону

1. Конструкция и размеры чугунных плит должны соответствовать указанным на чертеже и в таблице.



\* Размер  $b_2$  выбирается конструктивно по ГОСТ 22129—76.

Размеры, мм

| Обозначения шланга |              | Исполнение 2 | Исполнение 1 | В   | L   | H  | I  | I <sub>1</sub> | I <sub>2</sub> | b | b <sub>1</sub> | s  | s <sub>1</sub> | s <sub>2</sub> | Масса,<br>кг |
|--------------------|--------------|--------------|--------------|-----|-----|----|----|----------------|----------------|---|----------------|----|----------------|----------------|--------------|
| Исполнение 2       | Исполнение 1 |              |              |     |     |    |    |                |                |   |                |    |                |                |              |
| 7081-0261          | —            | —            | —            | 100 | 200 | 18 | 55 | —              | —              | — | —              | 14 | —              | —              | 2,38         |
| 7081-0262          | —            | —            | —            | —   | 250 | 20 | —  | —              | —              | — | —              | —  | —              | —              | 3,31         |
| 7081-0263          | —            | —            | —            | —   | 320 | 22 | —  | —              | —              | — | —              | —  | —              | —              | 4,65         |
| 7081-0264          | —            | —            | —            | —   | 200 | 18 | —  | —              | —              | — | —              | —  | —              | —              | 3,01         |
| 7081-0265          | —            | —            | —            | 125 | 250 | 20 | 60 | —              | —              | — | —              | —  | —              | —              | 4,16         |
| 7081-0266          | —            | —            | —            | —   | 320 | 22 | —  | —              | —              | — | —              | —  | —              | —              | 5,82         |
| 7081-0267          | —            | —            | —            | —   | 400 | 25 | —  | —              | —              | — | —              | —  | —              | —              | 9,48         |
| 7081-0268          | —            | —            | —            | —   | 250 | 20 | —  | —              | —              | — | —              | —  | —              | —              | 5,30         |
| 7081-0269          | —            | —            | —            | 160 | 320 | 22 | —  | —              | —              | — | —              | 16 | —              | —              | 7,42         |
| 7081-0270          | —            | —            | —            | —   | 400 | 25 | —  | —              | —              | — | —              | —  | —              | —              | 10,60        |
| 7081-0271          | —            | —            | —            | —   | 500 | 28 | —  | —              | —              | — | —              | —  | —              | —              | 14,90        |
| 7081-0272          | —            | —            | —            | —   | 250 | 20 | —  | —              | —              | — | —              | —  | —              | —              | 6,71         |
| 7081-0273          | —            | —            | —            | —   | 320 | 22 | —  | —              | —              | — | —              | —  | —              | —              | 9,39         |
| 7081-0274          | —            | —            | —            | 200 | 400 | 25 | —  | —              | —              | — | —              | 18 | —              | —              | 13,36        |
| 7081-0275          | —            | —            | —            | —   | 500 | 28 | 65 | —              | —              | — | —              | —  | —              | —              | 18,75        |
| 7081-0276          | —            | —            | —            | —   | 630 | —  | —  | —              | —              | — | —              | —  | —              | —              | 23,55        |
| 7081-0277          | —            | —            | —            | —   | 250 | 20 | —  | —              | —              | — | —              | 20 | —              | —              | 8,39         |
| 7081-0278          | —            | —            | —            | 250 | 320 | 22 | —  | —              | —              | — | —              | —  | —              | —              | 11,69        |

Размеры, мм

| Обозначения плит |              | Принятая<br>смысл | B   | L   | H   | l  | l <sub>1</sub> | l <sub>2</sub> | b   | b <sub>1</sub> | s  | s <sub>1</sub> | s <sub>2</sub> | Масса,<br>кг<br>50 |     |        |
|------------------|--------------|-------------------|-----|-----|-----|----|----------------|----------------|-----|----------------|----|----------------|----------------|--------------------|-----|--------|
| Исполнение 1     | Исполнение 2 |                   |     |     |     |    |                |                |     |                |    |                |                |                    |     |        |
| 7081-0279        | —            |                   | 250 | 400 | 25  | 65 | —              | —              | —   | —              | 20 |                |                | 16,69              |     |        |
| 7081-0280        | —            |                   |     | 500 | 28  |    |                |                |     |                |    |                |                | 23,42              |     |        |
| 7081-0281        | —            |                   |     | 630 | 320 | 25 | 24,34          |                |     |                |    |                |                |                    |     |        |
| 7081-0282        | —            |                   |     | 400 | 28  | 70 | —              | —              | —   | —              | 22 | 16             | 20             | 17,27              |     |        |
| 7081-0283        | —            |                   |     | 500 | 55  |    |                |                |     |                |    |                |                | 21,40              |     |        |
| 7081-0284        | —            |                   | 320 | 630 | 60  |    |                |                |     |                |    |                |                | 30,01              |     |        |
| —                | 7081-0285    |                   |     | 800 | 50  | —  | 155            | 152            | 90  | 78             | 22 | 16             | 20             | 44,26              |     |        |
| —                | 7081-0286    |                   |     | 500 | 55  |    |                |                |     |                |    |                |                | 200                | 192 | 57,79  |
| —                | 7081-0287    |                   |     | 630 | 60  |    |                |                |     |                |    |                |                | 125                | 117 | 39,85  |
| —                | 7081-0288    |                   | 400 | 800 | 50  | —  | 155            | 152            | 120 | 103            | 22 | 16             | 20             | — 51,39            |     |        |
| —                | 7081-0289    |                   |     | 500 | 55  |    |                |                |     |                |    |                |                | 200                | 192 | 66,69  |
| —                | 7081-0290    |                   |     | 630 | 60  |    |                |                |     |                |    |                |                | 125                | 115 | 63,00  |
| —                | 7081-0291    |                   | 500 | 800 | 50  | —  | 155            | 150            | 140 | 138            | 20 | 20             | 24             | 100,50             |     |        |
| —                | 7081-0292    |                   |     | 630 | 55  |    |                |                |     |                |    |                |                | 200                | 190 | 103,60 |

Пример условного обозначения чугунной плиты размерами B=100 мм и L=200 мм:

Плита 7081-0261 ГОСТ 12948—67

(Измененная редакция, Изм. № 2).

2. Материал — чугун марки СЧ 18 по ГОСТ 1412—85.

Допускается замена материала на сталь марки 35Л, группа отливки — I по ГОСТ 977—75.

(Измененная редакция, Изм. № 1).

3. Неуказанные литейные радиусы — 3 ... 5 мм.

4. Формовочные уклоны — по ГОСТ 3212—80.

5. Допускаемые отклонения по размерам, массе и припуски на механическую обработку — по 3-му классу точности ГОСТ 26645—85.

6. Старение производить после предварительной механической обработки.

7. Предельные отклонения размеров:  $H_{14}$ ,  $h_{14}$ ,  $\pm \frac{t_2}{2}$ .

8. Допуск параллельности поверхности А относительно поверхности Б — по 7-й степени точности ГОСТ 24643—81.

7, 8. (Измененная редакция, Изм. № 2).

9. (Исключен, Изм. № 1).

10. Маркировать: обозначение плиты и обозначение стандарта.

(Измененная редакция, Изм. № 2).

11. Примеры конструктивных компоновок корпусных деталей приведены в приложениях 1 и 2 к ГОСТ 12947-67 — ГОСТ 12961-67.

(Введен дополнительно, Изм. № 2).

## ИНФОРМАЦИОННЫЕ ДАННЫЕ

## 1. РАЗРАБОТАН И ВНЕСЕН Комитетом стандартов, мер и измерительных приборов при Совете Министров СССР

Министерством станкостроительной и инструментальной промышленности СССР

## ИСПОЛНИТЕЛИ

В. В. Андреев; В. Н. Дзегиленок, канд. техн. наук; Л. А. Гуслинская; А. В. Орс; Р. П. Смирнова; А. З. Старосельский (руководитель темы); Г. К. Хорькова

## 2. УТВЕРЖДЕН И ВВЕДЕН В ДЕЙСТВИЕ Постановлением Комитета стандартов, мер и измерительных приборов при Совете Министров СССР от 20.05.67 № 872

## 3. Срок проверки — 1995 г. Периодичность проверки — 5 лет

## 4. Взамен МН 3182—62.7081—0260

## 5. ССЫЛОЧНЫЕ НОРМАТИВНО-ТЕХНИЧЕСКИЕ ДОКУМЕНТЫ

| Обозначение НТД, на который дана ссылка | Номер пункта |
|---|--------------|
| ГОСТ 977—75                             | 2            |
| ГОСТ 1412—85                            | 2            |
| ГОСТ 3212—80                            | 4            |
| ГОСТ 12947-67 — ГОСТ 12951-67           | 11           |
| ГОСТ 22129—76                           | 1            |
| ГОСТ 24643—81                           | 8            |
| ГОСТ 26645—85                           | 5            |

## 6. Переиздание (декабрь 1988 г.) с Изменениями 1, 2, утвержденными в июне 1980 г., марте 1988 г. (ИУС 9—80, 6—88).

## 7. Ограничение срока действия отменено (Постановление Государственного комитета СССР по стандартам от 17.03.88 № 576)

# **П Р И Л О Ж Е Н И Е 1**

**Брать из ГОСТ 12961-67 стр.5-16 включ.**