

ГОСУДАРСТВЕННЫЙ СТАНДАРТ СОЮЗА ССР**ДЕРЖАВКИ ДЛЯ ПРЯМОГО КРЕПЛЕНИЯ РЕЗЦОВ
И ЗАЖИМНЫХ ВТУЛОК К ТОКАРНО-РЕВОЛЬВЕРНЫМ
СТАНКАМ****Конструкция и размеры**

Arbors for the straight fixing of cutters
and clamping bushing for turret lathes.
Design and dimensions

**ГОСТ
18074—72*****Взамен
МН 1042—60**

Постановлением Государственного комитета стандартов Совета Министров СССР
от 28 июля 1972 г. № 1520 срок введения установлен

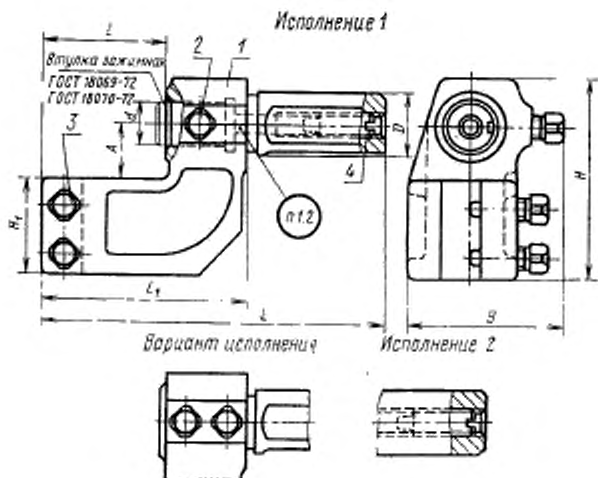
с 01.07 1973 г.

Несоблюдение стандарта преследуется по закону

Стандарт соответствует рекомендации СЭВ по стандартизации
РС 2928—71.

1. КОНСТРУКЦИЯ И РАЗМЕРЫ ДЕРЖАВОК

1.1. Конструкция и размеры державок должны соответствовать
указанным на черт. 1 и в табл. 1.



Черт. 1

Размеры для справок.

Размеры

Обозначение державок	Примечание	Исполнение	D	d	A	I	L	B _н	H	L ₁	H ₁	Сечение резца (H×B)
6555-0201	1	2	20	15	18	40	95	50	63	65	30	10×10
6555-0202						60	125			85		
6555-0203						80	155			105		
6555-0204						40	115			65		
6555-0205		1	25	18	25	60	135	56	80	85	40	12×12
6555-0206						80	155			105		
6555-0207						40	120			70		
6555-0208						60	140			90		
6555-0209		2	32	25	30	50	135	72	105	85	50	16×16
6555-0210						80	165			115		
6555-0211						50	135			85		
6555-0212						80	165			115		
6555-0213		1	38*	25	30	65	170	78	115	107	50	16×16
6555-0214												
6555-0215												
6555-0216												
6555-0217		2	40	25	30	75	200	78	115	137	50	16×16
6555-0218						125	250			187		
6555-0219						75	200			137		
6555-0220						125	250			187		
6555-0221		1	45*	25	30	60	200	91	135	120	60	20×20
6555-0222						100	240			160		
6555-0223						75	215			135		
6555-0224						100	240			160		
6555-0225		2	45*	25	30	60	200	91	135	120	60	20×20
6555-0226						75	215			135		
6555-0227						100	240			160		

Таблица 1

в мм

Масса, кг	Дет. 1. Корпус. Кол. 1	Дет. 2.		Дет. 3. Винт ГОСТ 1482—75 Кол. 2	Дет. 4. Винт. Кол. 1
		Винт ГОСТ 1482—75	Кол		
Обозначение					
0,682	6555-0201/001	M8×16.88.05	1	M8×20.88.05	M8×20.88.05
0,836	6555-0202/001				M8×25.88.05
0,981	6555-0203/001				M8×30.88.05
0,730	6555-0204/001				
0,855	6555-0205/001				
0,981	6555-0206/001				M10×30.88.05
1,200	6555-0207/001			M10×20.88.05	
1,422	6555-0208/001	M10×20.88.05		M12×30.88.05	
2,180	6555-0209/001				
2,860	6555-0210/001				
2,180	6555-0211/001				
2,870	6555-0212/001				
3,033	6555-0213/001				
3,033	6555-0214/001			M12×30.88.05	
2,927	6555-0215/001				
2,927	6555-0216/001				
4,217	6555-0217/001	6555-0217/004			
4,907	6555-0218/001				
4,217	6555-0219/001				
4,907	6555-0220/001				
4,180	6555-0221/001			M12×25.88.05	M16×35.88.05
4,770	6555-0222/001				
6,470	6555-0223/001				
6,930	6555-0224/001				
5,932	6555-0225/001				
6,470	6555-0226/001				
6,926	6555-0227/001				

ГОСТ 1478—75

ГОСТ 18074—72

Размеры

Обозначение державок	Применение	Исполнение	D	d	A	t	L	B	H	L ₁	H ₁	Сечение резца (H×B)
6555-0228		1	45*	32	45	120	260	91	135	180		
6555-0229			50			75	215			135		
6555-0230		2				100	260			180	60	20×20
6555-0231						85	245			165		
6555-0232						120	280			200		
6555-0233						85	245			165		
6555-0234		1	55	40	50	120	280	99	145	200		
6555-0235						85	245			165		
6555-0236						100	305			180		
6555-0237						125	330			205		
6555-0238						100	305			180		
		1	63	50	60	125	330	109	175	205	75	25×20
				40	50	100	305	104	165	180		
			65	50	60	125	330	109	175	205		

* Для оснащения станков, выпущенных до 1 января 1972 г.

Пример условного обозначения державки исполнения
Державка 6555-0201

1.2. Маркировать: обозначение и товарный знак предприятия-

Продолжение табл. 1

в мм

Масса, кг	Дет. 1. Корпус. Кол. 1	Дет. 2		Дет. 3. Винт ГОСТ 1482—75 Кол. 2	Дет. 4. Винт. Кол. 1
		Винт ГОСТ 1482—75	Кол.		
Обозначение					
7,426	6555-0228/001	M12×25.88.05	1	M16×35.88.05	6555-0221/004
6,706	6555-0229/001				
8,731	6555-0230/001				
8,781	6555-0231/001				
9,491	6555-0232/001	M16×25.88.05	2	M16×40.88.05 M16×35.88.05 M16×40.88.05	6555-0235/004
8,781	6555-0233/001				
9,514	6555-0234/001				
12,734	6555-0235/001				
14,238	6555-0236/001				
12,934	6555-0237/001				
14,432	6555-0238/001				

ГОСТ 18074—72

ния 2 размерами $D=20$ мм, $A=18$ мм, $l=40$ мм:
ГОСТ 18074—72
изготовителя.

2. КОНСТРУКЦИЯ И РАЗМЕРЫ КОРПУСОВ (деталь 1)

2.1. Конструкция и размеры корпусов должны соответствовать указанным на черт. 2 и в табл. 2.

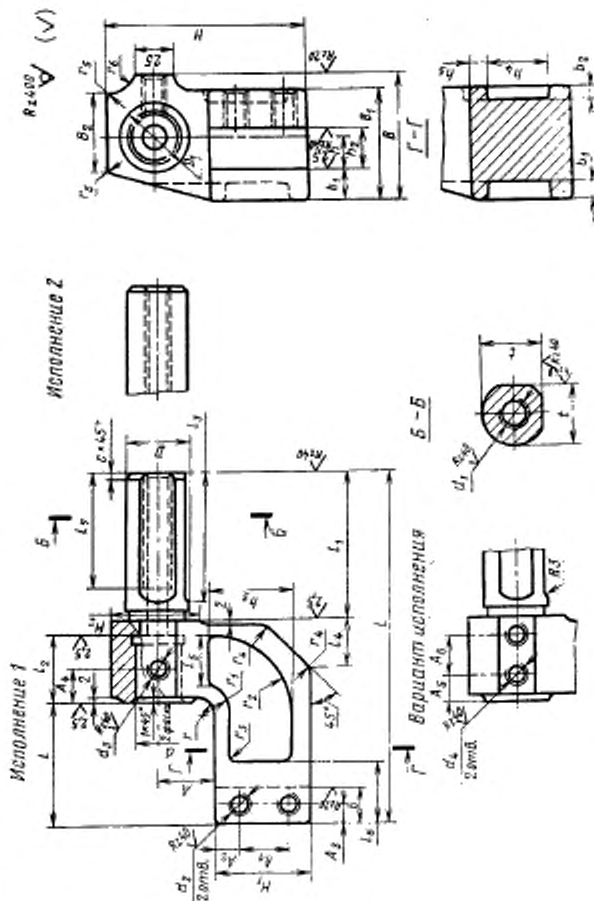


Таблица 2

Размеры в мм

Обозначение корпусов	Исполнение	D	d	A	L	B	B ₁	B ₂	ff	A ₁	A ₂	A ₃	A ₄	A ₅	D ₁	H ₁	H ₂	b	b ₁	b ₂	d ₁	d ₂
6555-0201/001	2	20	15	18	40	40	35	25	63	15	8	7	9,0		22	30		12			M8	M8
6555-0202/001					95	125																
6555-0203/001					80	155																
6555-0204/001					40	115																
6555-0205/001	1				60	135																
6555-0206/001					80	155																
6555-0207/001					40	120																
6555-0208/001					80	140																
6555-0209/001	2	25	18		50	135									25	40		14			M10	M10
6555-0210/001					80	165																
6555-0211/001					50	135																
6555-0212/001					80	165																
6555-0213/001	1	32		25	65	170		60	105	25	12	10	14,0		32	50		18	10	8	M12	M12
6555-0214/001					80	165																
6555-0215/001					65	170																
6555-0216/001					80	165																
6555-0217/001	2	40			75	200									45							M16
6555-0218/001					125	250																
6555-0219/001					75	200																
6555-0219/001					75	200																

Продолжение табл. 2

Размеры в мм

Обозначение корпусов	Испол. номер	D	d	A	t	L	B	B ₁	B ₂	H	A ₁	A ₂	A ₃	A ₄	A ₅	A ₆	D ₁	H _c	H ₂	b	b ₁	b ₂	d ₁	d ₂
6555-0220/001	1	40		35	125	250	60	55	40	115	25	12	10					50		18				M12
6555-0221/001	2				60	200			45															
6555-0222/001					100	240																		
6555-0223/001					75	215																		
6555-0224/001			32		100	240								22,5			45		60					
6555-0225/001		45			60	200																		
6555-0226/001				45	75	215	75			135														
6555-0227/001	1				100	240																		
6555-0228/001					120	260																		
6555-0229/001		50			75	215		70	55		30	15	12					60		22		12		M16
6555-0230/001	2				100	260																		
6555-0231/001					85	245																		
6555-0232/001				50	120	280	80			145							50		70					
6555-0233/001	1	55	40		85	245										16	32							
6555-0234/001					120	280																		
6555-0235/001		63			100	305	85	75	60	165														
6555-0236/001			50	60	125	330	90	80	65	175							62		75	80		10		
6555-0237/001		65	40	50	100	305	85	75	60	165	40	17					50					8		
6555-0238/001			50	60	125	330	90	80	65	175							62					10		

Продолжение табл. 2

Размеры в мм

Обозначение корпусов	d	d ₁	h	h ₁	h ₂	h ₃	h ₄	h ₅	l ₁	l ₂	l ₃	l ₄	l ₅	l ₆	l ₇	r	r ₁	r ₂	r ₃	r ₄	r ₅	r ₆	r ₇	с	Масса, кг
6555-0201/001	M8		10	10	14	28	20	4	30	21	—	—	15	25	—	—	—	—	—	—	—	—	—	—	0,648
6555-0202/001									40					40											0,801
6555-0203/001																									0,944
6555-0204/001																									0,693
6555-0205/001																									0,818
6555-0206/001																									0,944
6555-0207/001	M10		12	12	16	40	24	—	50	22	—	—	20	—	45	—	—	—	—	—	—	—	—	—	1,148
6555-0208/001																									1,370
6555-0209/001																									2,080
6555-0210/001																									2,767
6555-0211/001																									2,080
6555-0212/001																									2,777
6555-0213/001	M12		16	16	20	50	32	8	—	32	—	—	—	—	—	—	—	—	—	—	—	—	—	—	2,937
6555-0214/001																									2,937
6555-0215/001																									2,831
6555-0216/001																									2,831
6555-0217/001																									4,080
6555-0218/001																									4,770
6555-0219/001																									4,080

Размеры в мм

Обозначение корпусов	d_5	d_4	h	h_1	h_2	h_3	h_4	h_5	l_1	l_2	l_3	l_4	l_5	l_6	l_7	r	r_1	r_2	r_3	r_4	r_5	r_6	c	Масса, кг
6555-0220/001			16	16	20	50	32		63		55	30	32	35	60	38,5	6	14	46		6			4,770
6555-0221/001																								4,020
6555-0222/001																								4,614
6555-0223/001																								6,222
6555-0224/001																						6		6,680
6555-0225/001	M12																							5,686
6555-0226/001																								6,222
6555-0227/001														42	40	43,5				6			2,0	6,680
6555-0228/001											72				75		18	60	6					7,180
6555-0229/001			20		26	70	42																	6,460
6555-0230/001																								8,390
6555-0231/001			20									40				10			10					8,440
6555-0232/001													55											9,150
6555-0233/001																								8,440
6555-0234/001		M16									72			45		53,5						12		9,150
6555-0235/001																								12,370
6555-0236/001			25		32	80	50	10	125		115	50			115		20	70			10		3,0	13,860
6555-0237/001																								12,570
6555-0238/001																63,5								14,054

Пример условного обозначения корпуса исполнения 2, размерами $D=20$ мм, $A=18$ мм, $l_{\text{max}}=40$ мм:

Корпус 6555-0201/001 ГОСТ 18074—72

2.2. Материал — сталь 45Л группа отливки II по ГОСТ 977—75.

2.1, 2.2. (Измененная редакция, Изм. № 1).

2.3. Отливка — III класса по ГОСТ 2009—55.

2.4. Неуказанные литейные радиусы — 2...3 мм.

2.5. Резьба — по СТ СЭВ 182—75. Поле допуска резьбы 7H по ГОСТ 16093—70.

(Измененная редакция, Изм. № 1).

2.6. Фаски под резьбу — по ГОСТ 10549—63.

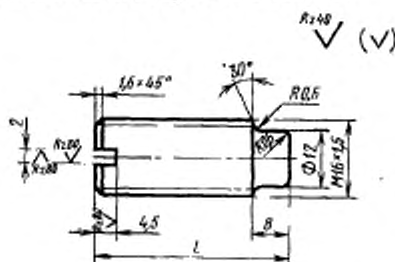
2.7. Канавки для выхода шлифовального круга — по ГОСТ 8820—69.

Параметр шероховатости поверхности канавок и фасок — $R_z=40$ мкм по ГОСТ 2789—73.

2.8. Остальные технические требования — по ГОСТ 17166—71.

3. КОНСТРУКЦИЯ И РАЗМЕРЫ ВИНТА [деталь 4]

3.1. Конструкция и размеры винта должны соответствовать указанным на черт. 3 и в табл. 3.



Черт. 3

Пример условного обозначения винта размером $L=35$ мм:

Винт 6555-0217/004 ГОСТ 18074—72

(Измененная редакция, Изм. № 1).

3.2. Материалы — сталь марки 35 по ГОСТ 1050—74.

3.3. Неуказанные предельные отклонения размеров: отверстий — H14, валов — h14, остальных — $\pm \frac{IT14}{2}$.

3.4. Резьба — по СТ СЭВ 182...75. Поле допуска резьбы 8 g по ГОСТ 16093—70.

3.3, 3.4. (Измененная редакция, Изм. № 1).

3.5. Покрытие — Хим. Окс. прим (обозначение покрытия — по ГОСТ 9.073—77).

Таблица 3
Размеры в мм

Обозначение винтов	L	Масса, кг
6555-0217/004	35	0,048
6555-0221/004	45	0,071
6555-0235/004	60	0,094