

## ГОСУДАРСТВЕННЫЙ СТАНДАРТ СОЮЗА ССР

ПЛИТЫ-ЗАГОТОВКИ С ПОЛКАМИ ПО ДЛИНЕ ПЛИТЫ  
ДЛЯ ШТАМПОВ ЛИСТОВОЙ ШТАМПОВКИГОСТ  
13116—75\*

## Конструкция и размеры

Plates-blanks with shelves positioned along the  
length of the die plate for sheet stamping dies.  
Design and dimensionsВзамен  
ГОСТ 13116—67Постановлением Государственного комитета стандартов Совета Министров СССР от 30 сентября 1975 г. № 2547 срок  
введения установлен

с 01.01.77

Проверен в 1984 г.

Несоблюдение стандарта преследуется по закону

1. Конструкция и размеры плит с полками по длине плиты должны соответствовать указанным  
на чертеже и в таблице.2. Материал — чугун марки СЧ25 по ГОСТ 1412—85 или сталь марки 30Л по ГОСТ 977—75.  
Допускается применение серого чугуна с минимальным временным сопротивлением разрыву  
 $R_m = 240$  МПа.

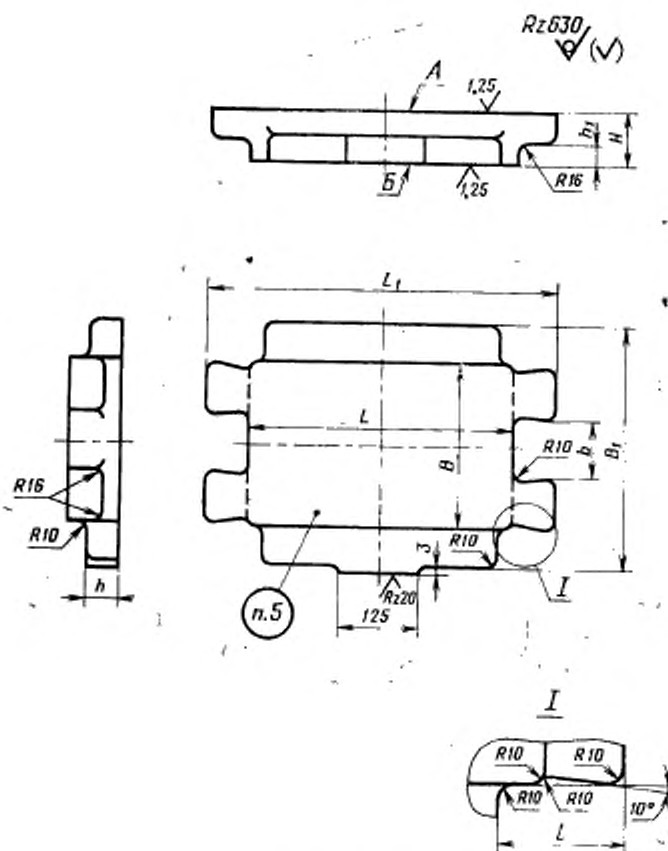
(Измененная редакция, Изм. № 2).

3. Допуск параллельности поверхностей А и Б:

для плит с  $L$  до 1000 мм — по 7-й степени точности;для плит с  $L$  свыше 1000 мм — по 8-й степени точности по ГОСТ 24643—81.

4. Технические условия — по ГОСТ 13130—83.

5. Маркировать: условное обозначение без наименования и товарный знак предприятия-изгото-  
вителя. Маркировку наносить электрохимическим или электронским способом. Допускается мар-  
кировать на бирке для партии.



Размеры, мм

Обозначение плиты	Примечание	A	B	H	b	B <sub>1</sub>	I	L <sub>1</sub>	h	h <sub>1</sub>	Масса, кг	Обозначение плиты	Примечание	L	B	H	b	B <sub>1</sub>	I	L <sub>1</sub>	h	h <sub>1</sub>	Масса, кг
1022-3501		400		63		280		520	32	25	52,2	1022-3512		630		80					750	32	123,4
1022-3502				80						32	66,5	1022-3513				100						40	147,9
1022-3503		500						620			82,1	1022-3514		800	250	80	80	350			920	32	155,2
1022-3504			200	100	60					40	99,3	1022-3515				100						40	188,3
1022-3505		630		80		300	90	750		32	104,0	1022-3516		1000		80					1120	32	192,6
1022-3506				100					40	40	123,6	1022-3517				100			90		40		233,5
1022-3507		800		80				920		32	128,9	1022-3518		500							620		150,6
1022-3508				100						40	155,5	1022-3519			320	125	100	420				40	185,9
1022-3509		500	250	80	80	350		620		32	99,0	1022-3521		630		100					750		187,0
1022-3511				100						40	120,5	1022-3522				125							231,5

Размеры, мм

Обозначение плиты	Примечание											Обозначение плиты	Примечание											Масса, кг
	L	B	H	b	B <sub>1</sub>	I	L <sub>1</sub>	h	h <sub>1</sub>	Масса, кг	L		B	H	b	B <sub>1</sub>	I	L <sub>1</sub>	h	h <sub>1</sub>	Масса, кг			
1022-3523	800	320	100	100	420	90	920	40	235,0	1022-3543	800	500	125	642	960	40	454,0							
1022-3524			290,0				1022-3544			160			574,0											
1022-3525	1000	100	100	1120	660	790	40	291,0	1022-3545	1000	125	1160	40	455,5										
1022-3526			358,5						1022-3546					125	564,0									
1022-3527	500	100	100	660	790	40	190,2	1022-3547	630	160	790	40	711,0											
1022-3528			125					1022-3548					100	379,0										
1022-3529	630	400	100	125	520	960	40	236,5	1022-3549	800	125	160	110	960	50	471,0								
1022-3531			125						1022-3551							160	594,0							
1022-3532	800	125	125	960	110	1160	40	365,5	1022-3552	800	160	110	960	50	580,5									
1022-3533			160						1022-3553						160	738,5								
1022-3534	1000	125	160	1160	110	1160	40	452,5	1022-3554	630	200	790	50	919,0										
1022-3535			160						1022-3555					125	715,5									
1022-3536	500	100	100	660	790	40	239,0	1022-3556	1000	160	1160	50	908,0											
1022-3537			125					1022-3557					200	994,5										
1022-3538	500	100	100	160	642	790	40	295,0	1022-3558	1250	125	1410	50	774,5										
1022-3539			125						1022-3559					160	991,5									
1022-3541	800	100	160	960	40	365,5	200	1022-3561	1250	160	1410	50	991,5											
1022-3542			100					1022-3562					200	1240,0										

Пример условного обозначения плиты с полками по длине плиты размерами  
 $L=400$  мм;  $B=200$  мм;  $H=63$  мм из чугуна:

Плита 1022-3501-1 ГОСТ 13116-75

То же, из стали:

Плита 1022-3501-2 ГОСТ 13116-75