
ФЕДЕРАЛЬНОЕ АГЕНТСТВО
ПО ТЕХНИЧЕСКОМУ РЕГУЛИРОВАНИЮ И МЕТРОЛОГИИ



НАЦИОНАЛЬНЫЙ
СТАНДАРТ
РОССИЙСКОЙ
ФЕДЕРАЦИИ

ГОСТ Р ИСО
7222—
2005

Судостроение

БАРЖИ СУДОВЫЕ СЕРИИ 2

Основные размеры

ISO 7222:1985
Shipbuilding — Shipborne barges series 2 — Main dimensions
(IDT)

Издание официальное

БЗ 1—2006/412



Москва
Стандартинформ
2006

Предисловие

Цели и принципы стандартизации в Российской Федерации установлены Федеральным законом от 27 декабря 2002 г. № 184-ФЗ «О техническом регулировании», а правила применения национальных стандартов Российской Федерации — ГОСТ Р 1.0—2004 «Стандартизация в Российской Федерации. Основные положения»

Сведения о стандарте

1 ПОДГОТОВЛЕН Научно-исследовательским институтом по стандартизации и сертификации «Лот» ФГУП «ЦНИИ им. акад. А.Н. Крылова» на основе аутентичного перевода международного стандарта, указанного в пункте 4

2 ВНЕСЕН Техническим комитетом по стандартизации ТК 005 «Судостроение»

3 УТВЕРЖДЕН И ВВЕДЕН В ДЕЙСТВИЕ Приказом Федерального агентства по техническому регулированию и метрологии от 28 декабря 2005 г. № 393-ст

4 Настоящий стандарт идентичен международному стандарту ИСО 7222:1985 «Судостроение. Судовые баржи, серия 2. Основные размеры» (ISO 7222:1985 «Shipbuilding — Shipborne barges, series 2 — Main dimensions»).

Наименование настоящего стандарта изменено относительно наименования указанного международного стандарта для приведения его в соответствие с ГОСТ Р 1.5—2004 (подраздел 3.5)

5 ВВЕДЕН ВПЕРВЫЕ

Информация об изменениях к настоящему стандарту публикуется в ежегодно издаваемом информационном указателе «Национальные стандарты», а текст изменений и поправок — в ежемесячно издаваемых информационных указателях «Национальные стандарты». В случае пересмотра (замены) или отмены настоящего стандарта соответствующее уведомление будет опубликовано в ежемесячно издаваемом информационном указателе «Национальные стандарты». Соответствующая информация, уведомление и тексты размещаются также в информационной системе общего пользования — на официальном сайте Федерального агентства по техническому регулированию и метрологии в сети Интернет

© Стандартиформ, 2006

Настоящий стандарт не может быть полностью или частично воспроизведен, тиражирован и распространен в качестве официального издания без разрешения Федерального агентства по техническому регулированию и метрологии

НАЦИОНАЛЬНЫЙ СТАНДАРТ РОССИЙСКОЙ ФЕДЕРАЦИИ

Судостроение

БАРЖИ СУДОВЫЕ СЕРИИ 2

Основные размеры

Shipbuilding. Shipborne barges, series 2. Main dimensions

Дата введения — 2007—01—01

1 Область применения

Настоящий стандарт устанавливает основные размеры судовых барж (далее — баржи) серии 2 и основных конструктивных элементов.

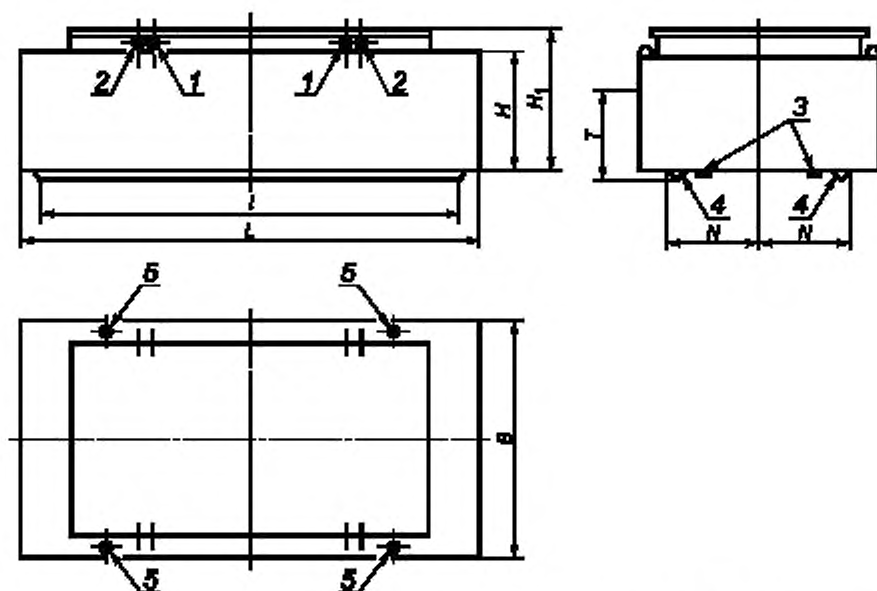
2 Термины и определения

В настоящем стандарте применен следующий термин с соответствующим определением:

судовые баржи серии 2 (shipborne barge, series 2): Баржи, грузовые операции с которыми на баржевом судне осуществляют подъемником или при помощи системы докования.

3 Размеры основных конструктивных элементов

3.1 Для обеспечения взаимозаменяемости при установке барж и проведении погрузочно-разгрузочных операций на борту баржевого судна при помощи подъемника или системы докования на рисунке 1 и в таблице 1 приведены размеры основных конструктивных элементов.



1 — места присоединения пожарных шлангов; 2 — места присоединения шлангов подачи CO₂; 3 — накладные листы под домкраты; 4 — направляющий угольник размерами 150 × 150 × 12 мм; 5 — установочные тумбы

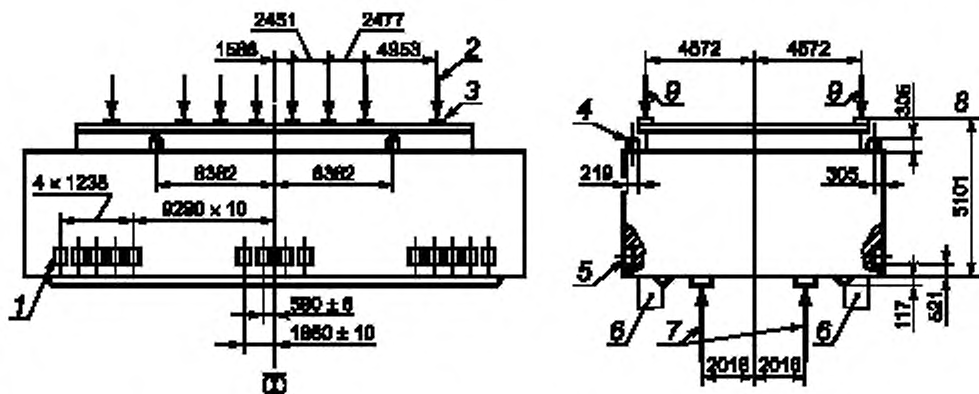
Рисунок 1 — Основные размеры судовой баржи серии 2

Т а б л и ц а 1 — Размеры основных конструктивных элементов

| Параметры баржи | | | | Размеры в миллиметрах | | | |
|-------------------|--------------------|---|---------------------------------|--|---|--|---|
| Длина <i>L</i> | Ширина <i>B</i> | Высота по осевой линии (без учета направляющих угольников) | | Расстояние между наружной кромкой направляющего угольника и диаметральной плоскостью <i>N</i> | Длина направляющих угольников и накладных листов <i>l</i> | Максимальная осадка в пресной воде <i>T</i> | Максимальное водо- измещение <i>D</i> , т |
| | | борта <i>H</i> | габаритная <i>H_г</i> | | | | |
| 29718 | 10706 | 3810 | 5165 | 3397 | 27380 | 3336 | 1024 |

3.2 Стационарное оборудование, устанавливаемое на палубе, не должно выступать за габаритную высоту.

Бортовые гнезда, показанные на рисунке 2, должны быть конструктивно такими же, как на существующих баржах серии 2.



1 — бортовые гнезда; 2 — точки опоры верхних прижимных домкратов; 3 — площадь давления 915 мм²; 4 — установочная тумба; 5 — нагрузка 46 т на каждое гнездо; 6 — шильблоки; 7 — нагрузка 34 т на каждые 1295 мм; 8 — точки контакта прижимного домкрата; 9 — нагрузка 21 т на каждую точку опоры верхнего прижимного домкрата

Рисунок 2 — Расположение точек крепления барж на борту баржевоза

3.3 Баржи серии 2 должны иметь устройства для присоединения пожарных шлангов подачи CO₂ по аналогии с существующими устройствами на судовых баржах серии 2.

4 Расположение мест крепления

4.1 Для крепления барж в трюме или на палубе баржевоза они должны быть оборудованы соответствующими устройствами (бортовыми гнездами, установочными тумбами, накладными листами), расположение которых должно соответствовать приведенному на рисунке 2.

4.2 Бортовые гнезда, накладные листы и точки опоры прижимных домкратов должны выдерживать нагрузки, указанные на рисунке 2.

5 Допуски

В таблице 2 указаны допуски на размеры, которые обеспечивают взаимозаменяемость барж при проведении погрузочно-разгрузочных операций при помощи подъемника и транспортера и при креплении барж по-походному на борту баржевоза.

Примечание — Размеры, указанные в настоящем стандарте без допусков, могут быть использованы с допусками, которые устанавливают стандарты, применяемые в национальном судостроении.

Таблица 2

В миллиметрах

| <i>L</i> | <i>B</i> | <i>H₁</i> | <i>H</i> | <i>N</i> |
|----------|----------|----------------------|----------|----------|
| + 25 | + 6 | + 6 | + 6 | + 6 |
| – 25 | – 25 | – 25 | – 12 | – 6 |

УДК 629.51:629.5.017:006.354

ОКС 47.060

Д41

ОКП 74 1710

Ключевые слова: судостроение, суда, баржи судовые, размеры, допуски

Редактор *О.В. Гелемеева*
Технический редактор *В.Н. Прусакова*
Корректор *Е.Д. Дульнева*
Компьютерная верстка *В.И. Грищенко*

Сдано в набор 18.05.2006. Подписано в печать 14.06.2006. Формат 60х84^{1/8}. Бумага офсетная. Гарнитура Ариал.
Печать офсетная. Усл. печ. л. 0,93. Уч.-изд. л. 0,45. Тираж 129 экз. Зак. 400. С 2945.

ФГУП «Стандартинформ», 123995 Москва, Гранатный пер., 4.
www.gostinfo.ru info@gostinfo.ru

Набрано во ФГУП «Стандартинформ» на ПЭВМ

Отпечатано в филиале ФГУП «Стандартинформ» — тип. «Московский печатник», 105062 Москва, Лялин пер., 6