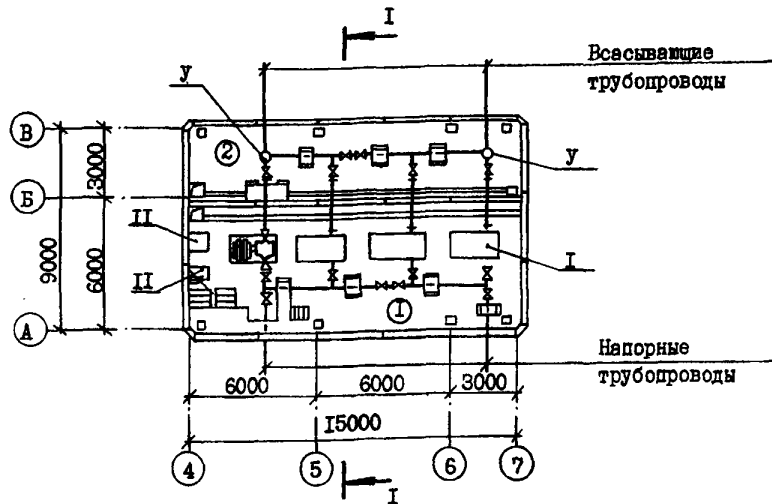


ВОДОЗАБОРНЫЕ СООРУЖЕНИЯ ПРОИЗВОДИТЕЛЬНОСТЬЮ ОТ 0,02 ДО 1,5 м³/с
 ДЛЯ АМПЛИТУД КОЛЕБАНИЙ УРОВНЕЙ ВОДЫ ДО 6 м
 НАСОСНАЯ СТАНЦИЯ ПРОИЗВОДИТЕЛЬНОСТЬЮ ОТ 0,16 ДО 0,66 м³/с
 С ЗАГЛУБЛЕНИЕМ МАШЗАЛА 4,8 м

ТИПОВОЙ ПРОЕКТ
 901-1-86.87

Лист I
 Страница 2

ПЛАН НА ОТМ. - 4,860



ЭКСПЛИКАЦИЯ ПОМЕЩЕНИЙ

ЭКСПЛИКАЦИЯ ОБОРУДОВАНИЯ

№ п/п	Наименование	Площадь м ²	Пов	Наименование и марка	Кол.
I	Машзал	83,0	I	Центробежный насос Д 500-65	4
2	Камера переключений	53,7	II	Вихревой насос ВКС 5/24 А	2
3	Монтажная площадка	7,7	III	Вакуум-насос ВВН I-0,75	2
4	К Т П	69,9	IV	Вакуум-насос ВВН I-1,5	2
5	Помещение дежурной ремонтной бригады	6,3	V	Вакуумная колонна Ø 820x10	2
6	Коридор	18,6	VI	Кран подвесной ручной одноблочный г.п. 3,2 т	I
7	Теплопункт	13,5	VII	Таль ручная червячная передвижная г.п. 3,2 т	I
8	Санузел	4,8	VIII	Таль ручная червячная г.п. 1,0 т	I
9	Вентшахта приточная	1,1			

ДВА СТРОИТЕЛЬНЫЕ КОНСТРУКЦИИ И ИЗДЕЛИЯ

Фундаменты - монолитные железобетонные по серии 1.412-1/77 вып. I типоразмеров 2, индивидуальные из бетона класса В 10 типоразмеров I

Фундаментные балки - сборные железобетонные по серии 1.415-I вып. I типоразмеров 3

Днище - монолитное железобетонное, бетон класса В 15

Колонны - сборные железобетонные по серии 1.427.1-3 вып. 0,1,2 типоразмеров 2; по серии 1.020-1/83 вып. 2-1, 2-9 типоразмеров 2.

Балки - сборные железобетонные по серии 1.462.1-10/80 вып. 1,2 типоразмеров I

Перекрытие - сборные железобетонные плиты по серии 3.006.1-2/82 вып. 1-2 типоразмеров 3

Стены:

надземной части - сборные керамзитобетонные панели по серии 1.030.1-1 вып. 0-3, 1-1, 1-3, 3-2, 2-10, 4-1, 4-2 типоразмеров 13

подземной части - сборные железобетонные, бетон класса В 22,5

Перегородки - кирпичные и каркасные из гипсокартонных листов.

Покрытие - сборные железобетонные плиты по ГОСТ 22701.1-77^А типоразмеров I, по ГОСТ 22701.2-77^А типоразмеров 2, по серии ПК-01-88 типоразмеров I.

Крылья - рулонная четырехслойная из рубероида марки РКП-350 ГОСТ 10923-82

Лестницы - металлические по серии 1.450.3-3 вып. 0,1 типоразмеров 3

Полы - керамические, линолеумные, бетонные и цементные

Окна - деревянные по ГОСТ 12506-81 типоразмеров 5

Двери - деревянные по ГОСТ 14624-84 типоразмеров I, по ГОСТ 6629-74 типоразмеров 3, по серии 5.904-4 типоразмеров 2

Ворота - деревянные индивидуальные типоразмеров I

Наибольшая масса монтажного элемента /стенная панель подземной части/ - 8,1т

Н5УА ОТДЕЛКА

НАРУЖНАЯ

Окраска красками ЦПХВ

ВНУТРЕННЯЯ

Клеевая покраска, покраска ВА-27, масляная окраска

ВОДОЗАБОРНЫЕ СООРУЖЕНИЯ ПРОИЗВОДИТЕЛЬНОСТЬЮ ОТ 0,02 ДО 1,5 м³/с
 ДЛЯ АМПЛИТУД КОЛЕБАНИЙ УРОВНЕЙ ВОДЫ ДО 6 м.
 НАСОСНАЯ СТАНЦИЯ ПРОИЗВОДИТЕЛЬНОСТЬЮ ОТ 0,16 ДО 0,66 м³/с
 С ЗАГЛУБЛЕНИЕМ МАШЗАЛА 4,8 м

ТИПОВОЙ ПРОЕКТ
 90I-I-86.87

Лист 2
 Страница 3

СЗГА ИНЖЕНЕРНОЕ ОБОРУДОВАНИЕ

Водоснабжение - хоз-питьевое от наружной сети или индивидуальной скважины с расходом 0,2 л/с и напором на вводе 10 м.

Канализация - бытовая в наружные сети.

Отопление - водяное, теплоноситель - перегретая вода 150 - 70°C от теплосети или индивидуальной котельной.

Вентиляция - общеобменная, приточно-вытяжная с механическим побуждением.

Электроснабжение - от наружной сети на напряжение 6/10/ кВ.

ЖЗОВ СКОРОСТНОЙ НАПОР ВЕТРА - $\frac{27 \text{ кгс/м}^2}{0,26 \text{ кПа}}$

ЖЗМВ ВЕС СНЕГОВОГО ПОКРОВА - $\frac{100 \text{ кгс/м}^2}{0,98 \text{ кПа}}$

Р200 СТЕПЕНЬ ОГНЕСТОЙКОСТИ - вторая

Н1ВД РАСЧЕТНАЯ ТЕМПЕРАТУРА НАРУЖНОГО ВОЗДУХА - минус 30°C

С2ДД КЛИМАТИЧЕСКИЕ РАЙОНЫ СССР - I, II, III и IV

С2ББ ИНЖЕНЕРНО-ГЕОЛОГИЧЕСКИЕ УСЛОВИЯ - обычные

СЗДТ ТЕХНОЛОГИЧЕСКИЙ ПРОЦЕСС

Насосная станция предназначена для забора воды из водоемов с помощью затопленных русловых водоприемников с фильтрующими кассетами и подачи ее потребителям с требуемым расходом и напором и относится ко второй категории по степени обеспеченности подачи воды.

Количество установленных агрегатов - четыре, из которых три рабочих и один резервный.

Процессы автоматизированы. Насосная станция рассчитана для работы без постоянного обслуживающего персонала.

Основные технологические показатели

Марка насоса	Подача, л/с	Напор, м	Принятое заглубление насосной станции при амплитуде А, м			Марка насоса	Подача, л/с	Напор, м	Принятое заглубление насосной станции при амплитуде А, м		
			A=4	A=5	A=6				A=4	A=5	A=6
Д200-36	40-66	38-33	-	4,8	-	Д500-65б	117-150	45-37	4,8	-	-
Д200-36а	30-50 50-66	32-30 30-25	-	-	4,8	Д630-90	100-140	41-36	-	4,8	-
Д200-95	39-44	105-95	-	4,8	-	Д630-90а	100-140	32-27	-	4,8	-
Д320-50	65-89	55-50	-	4,8	-	Д800-57	165-195	65-57	-	4,8	-
Д500-65	90-140 140-155	74-65 65-60	-	4,8	4,8		220-250	57-52	4,8	-	-
			4,8	-	-	ДИ250-65	150-220	31-28	-	4,8	-
							220-250	28-26	4,8	-	-

СЗВД ПРОИЗВОДСТВЕННАЯ ПРОГРАММА

Производительность - 38020 м³/сут

ПОТРЕБНОСТЬ В РЕСУРСАХ /годовая/

Электроэнергии - 1,84 МВт.ч.; тепла - 112 Гкал

Наименование				Всего	Удельный показатель	Наименование				Всего	Удельный показатель
V1IA СТОИМОСТЬ						V1JA ТРУДОЕМКОСТЬ					
V1IB	Общая сметная стоимость	тыс. руб.		122,47	-	V1JF	Построечные трудовые затраты	чел.-дн.	1562	-	
в том числе:											
V1IL	строительно-монтажных работ	то же		81,27	-	V1JR	То же, на 1 м ³ строительного объема	то же	-	0,75	
V1IO	оборудования	"		41,20	-						
V1IS	Стоимость строительно-монтажных работ 1 м ² общей площади	руб		-	298,0	V1JV	То же, на расчетный показатель	"	-	0,04	
V1IR	Стоимость строительно-монтажных работ на 1 м ³ строительного объема	"		-	39,14						
V1IV	Стоимость общая на расчетный показатель	"		-	3,22						

ВОДОЗАБОРНЫЕ СООРУЖЕНИЯ ПРОИЗВОДИТЕЛЬНОСТЬЮ ОТ 0,02 ДО 1,5 м³/с
 ДЛЯ АМПЛИТУД КОЛЕБАНИЙ УРОВНЕЙ ВОДЫ ДО 6 м
 НАСОСНАЯ СТАНЦИЯ ПРОИЗВОДИТЕЛЬНОСТЬЮ ОТ 0,16 ДО 0,66 м³/с
 С ЗАГЛУБЛЕНИЕМ МАШЗАЛА 4,8 м

ТИПОВОЙ ПРОЕКТ
 90I-I-86.87

Лист 2
 Страница 4

Наименование		Всего	Удельный показатель	Наименование		Всего	Удельный показатель
V1KA	РАСХОДЫ			V4KA	ЭКСПЛУАТАЦИОННЫЕ ПОКАЗАТЕЛИ		
V1KB	Расход строительных материалов				Расход		
	Цемент	т	131,99	-	V4KN	Воды холодной	м ³ /сут 0,3 -
	Цемент, приведенный к М 400	"	137,50 /78,83/	-	V4K1	Канализационные стоки	" 0,3 -
	То же, на 1 м ² площади	"	-	0,50	V4KN	Тепла на отопление	ккал/ч 83000 - кВт 96,28
	Сталь	"	46,60 /16,88/	-		Тепла на отопление 1 м ² площади	" - 304 0,35
	Сталь, приведенная к классам А1 и Ст 3	"	57,09	-	V4KK	Потребная электрическая мощность	кВт 415 -
	То же, на 1 м ² общей площади	"	-	0,21	ТЕХНИЧЕСКИЕ ХАРАКТЕРИСТИКИ		
	То же, на расчетный показатель	"	-	0,001	G3NB	Строительный объем	м ³ 2076,6 -
	Бетон и железобетон	м ³	351,5	-		в том числе:	
	в том числе:					подземной части	" 730,5 -
	монолитный	"	231,2	-	V1NB	Объем строительный на расчетный показатель	" - 0,05
	оборный	"	119,3	-	G3OC	Площадь застройки	м ² 269,8 -
	то же на 1 м ² общей площади	"	-	1,29	G3OB	Общая площадь	" 272,7 -
	Лесоматериалы	"	7,72	-	V1OK	Общая площадь на расчетный показатель	" - 0,007
	Лесоматериалы, приведенные к круглому лесу	"	12,01 /7,21/	-			
	Кирпич	тыс. шт.	11,3	-			

В скобках указана потребность в строительных материалах без учета расходов на изготовление сборных изделий, конструкций.

ДОПОЛНИТЕЛЬНЫЕ ДАННЫЕ

Типовой проект разработан взамен типовых проектов 90I-2-12/80, 90I-I-6/80 и 90I-I-7/80. Показатели приведены для оборудования машзала насосной станции насосами Д500-65 с электродвигателями 4А 315 S4.

Расчетный показатель - м³/сут. Расчетных единиц 38020.

Сметная документация составлена в нормах и ценах 1984 года.

V7BA СОСТАВ ПРОЕКТНОЙ ДОКУМЕНТАЦИИ

- Альбом I Пояснительная записка /из т.п. 90I-I-87.87/
 - Альбом II Технологические решения, внутренние водопровод и канализация, отопление и вентиляция, нестандартизированное оборудование /из т.п. 90I-I-87.87/
 - Альбом III Архитектурно-строительные решения
 - Альбом IV Индустриальные изделия
 - Альбом V Электротехническая часть /из т.п. 90I-I-87.87/
 - Альбом VI Задания заводам-изготовителям на комплектные электротехнические устройства /из т.п. 90I-I-87.87/
 - Альбом VII Спецификация оборудования /из т.п. 90I-I-87.87/
 - Альбом VIII Ведомость потребности в материалах
 - Альбом IX Сметы
- Объем проектных материалов, приведенных к формату А4 - 1351 форматка

V7BA АВТОР ПРОЕКТА ГИИ "Укрводоканалпроект" 252100, г. Киев, пр. Освободителей, 1

V7BA УТВЕРЖДЕНИЕ Утвержден и введен в действие Главным управлением проектирования Госстроя СССР. Протокол от 28.08.87г. № 57

V7KA ПОСТАВЩИК Уралтиппроект, 620004, г. Екатеринбург, ул. Чебышева, 4

Инв. №

Катал. л. № 059089