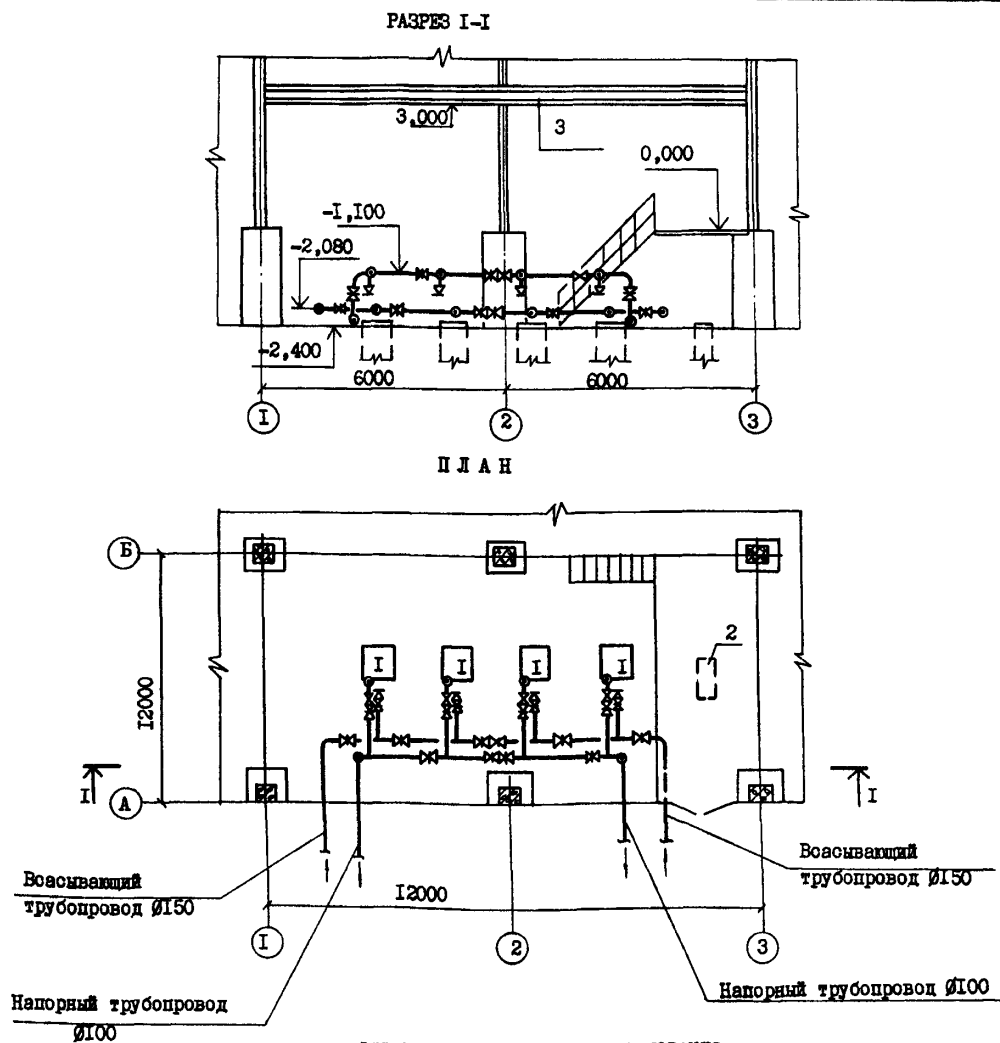


<b>СК-2</b>	НАСОСНАЯ СТАНЦИЯ ВТОРОГО ПОДЪЕМА ХОЗЯЙСТВЕННО-ПИТЬЕВОГО И ПРОТИВОПОЖАРНОГО ВОДОПРОВОДА ПРОИЗВОДИТЕЛЬНОСТЬЮ 50 м <sup>3</sup> /час	П А С П О Р Т ТИПОВЫЕ ПРОЕКТНЫЕ РЕШЕНИЯ № 901-02-122 УДК 628.12.001.2
<b>ОАО «ЦНП»</b>	Область применения - районы с обычными геологическими условиями, расчетной температурой наружного воздуха - 20°, - 30° (основное решение), - 40°C.	Разработаны институтом Харьковский Водоканалпроект г. Харьков-72, Тобольская, 42 УТВЕРЖДЕНЫ Главпроектстройпроект Госстроя СССР письмом №19/3-3550 от 26.08.1980 г. Введены в действие В.О.Сопровождающий проект Приказ № 36 от 10.02.81г. Действует с мая 1981 г. (И-5-81)
<b>МАЙ 1981</b>		



## ЭКСПЛИКАЦИЯ ОСНОВНОГО ОБОРУДОВАНИЯ

- |  |     |   |
|--|-----|---|
| 1. Насос 2К-6; Q=25 м <sup>3</sup> /час; Н=28 м с электродвигателем  | шт. | 4 |
| 2. Насос НПС-3; Q=8 м <sup>3</sup> /час; Н=21,7м с электродвигателем | "   | 1 |
| 3. Кран ручной подвесной однобачный г.п. 0,5 т.с.                    | "   | 1 |

### ОПИСАНИЕ ТИПОВЫХ ПРОЕКТНЫХ РЕШЕНИЙ

Типовые проектные решения насосной станции второго подъема, разработанные в частях технологической и электротехнической, являются материалом для проектирования унифицированных технологических и объемно-планировочных решений подсобно-производственных зданий промышленных предприятий с учетом возможного объединения в одном здании различных производств.

Насосная станция предназначена для подачи воды в сеть хозяйственно-питьевого и противопожарного водопровода промышленных предприятий.

Заглубление насосной станции принято из условий обеспечения установки насосов под заливом. Пуск насосов предусмотрен при открытых задвижках на напорных трубопроводах. Проектом предусматривается АРП насосов. Работа насосной станции предусматривается без постоянного обслуживающего персонала. Управление насосами дистанционное или телемеханическое.

Учитывая большое разнообразие насосного оборудования по его характеристикам, насосная станция разработана на один тип насосного оборудования для заданной производительности, как пример возможных решений.

Для монтажа и демонтажа оборудования предусмотрен кран ручной подвесной однопалочный.

Типовые проектные решения возможно использовать при проектировании насосных станций второго подъема (подкачки) систем внеплощадочного хозяйственно-питьевого и противопожарного водоснабжения и насосных станций промводоснабжения.

Насосную станцию допускается блокировать с тепловыми пунктами, бойлерными и котельными.

### ДОПОЛНИТЕЛЬНЫЕ ДАННЫЕ

Сметная документация составлена в ценах и нормах 1984 г. Альбом Ш.84 введен в действие приказом Совхозоканалпроекта № 272 от 07.12.84г.

### СОСТАВ ПРОЕКТА

- Альбом I - Технологические решения, электрооборудование, автоматизация, технологический контроль.
- Альбом II - Заказные спецификации.
- Альбом Ш.84 - Сметы. Ведомости потребности в материалах.

Объем проектных материалов - 167 форматов.

Проект распространяет: Уралтиппроект, 620004, г. Екатеринбург, ул. Чебышева, 4

Инв. №

паспорт № 043915