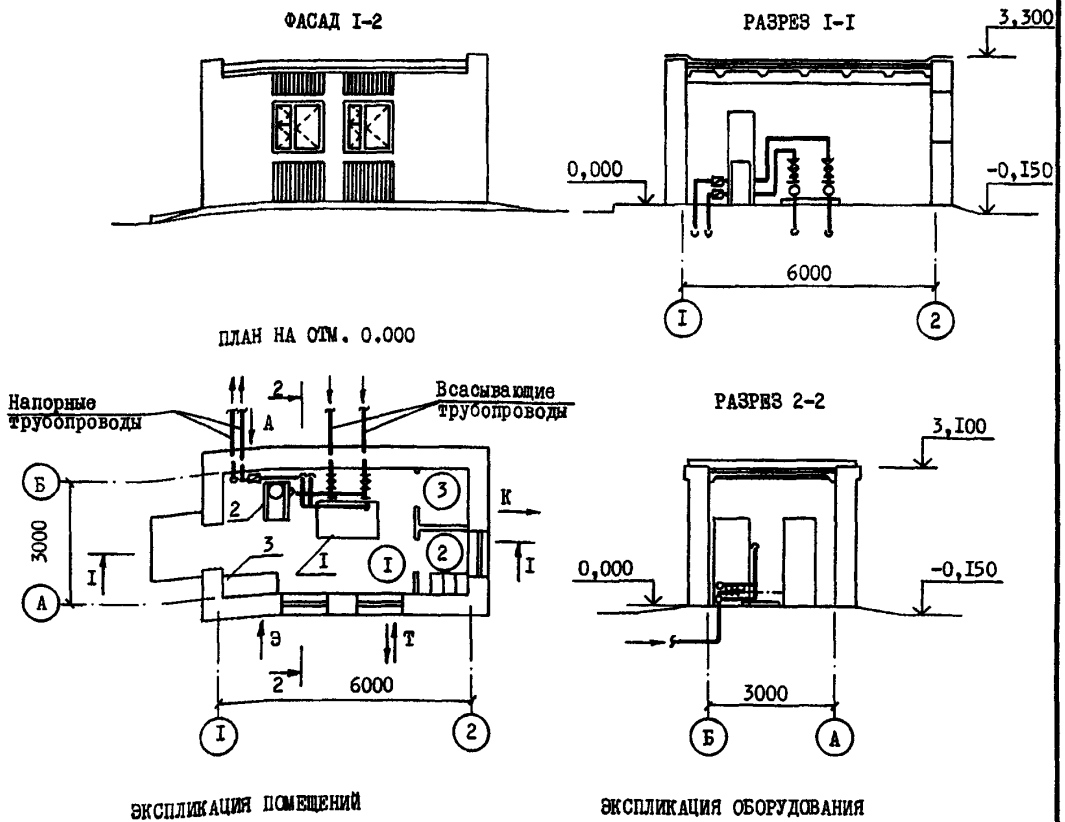


СК-2	<b>СТРОИТЕЛЬНЫЙ КАТАЛОГ</b> Часть 2 ТИПОВЫЕ ПРОЕКТЫ ПРЕДПРИЯТИЯ, ЗДАНИЯ И СООРУЖЕНИЯ	90I-2-I92.9I
ОАО «ЦПП»	ВОДОПРОВОДНАЯ НАСОСНАЯ СТАНЦИЯ ПРОИЗВОДИТЕЛЬНОСТЬЮ ОТ 10 ДО 50 м <sup>3</sup> /ч	
ОКТАБРЬ 1992	ТИПОВОЙ ПРОЕКТ	На 6 страницах Страница 1



Но-мер	Наименование	Площадь м <sup>2</sup>	Поз.	Наименование и марка	Кол.
1.	Машинный зал	13,4	1	Насос центробежный консольный	2
2.	Помещение ремонтников	1,95	2	Установка с вакуум-насосами	1
3.	Санузел	1,85	3	Электрошкафы	1

<p style="text-align: center;">ВОДОПРОВОДНАЯ НАСОСНАЯ СТАНЦИЯ ПРОИЗВОДИТЕЛЬНОСТЬЮ ОТ 10 ДО 50м<sup>3</sup>/ч</p>	<p style="text-align: center;">ТИПОВОЙ ПРОЕКТ 901-2-192.91</p>	<p style="text-align: center;">Страница 2</p>
<p>D1AA</p>	<p>ТЕХНИЧЕСКАЯ ХАРАКТЕРИСТИКА</p>	
<p>Водопроводная насосная станция предназначена для целей хозяйственно-питьевого или производственного водоснабжения при требуемой производительности от 10 до 50м<sup>3</sup>/ч.</p>		
<p>D2BA</p>	<p>СТРОИТЕЛЬНЫЕ КОНСТРУКЦИИ И ИЗДЕЛИЯ</p>	
<p>Фундаменты - ленточные из монолитного бетона В7,5; вариант-из сборных бетонных блоков стен подвала ГОСТ 13579-78 Типоразмеров 4</p>		
<p>Стены - монолитные из легкого керамзитобетона В3,5</p>	<p>H5UA</p>	<p>ОТДЕЛКА</p>
<p>Перегородки - каркасные с обшивкой асбестоцементными листами с двух сторон</p>		<p>Наружная затирка цементно-песчаным раствором с последующей окраской кремнеорганической краской</p>
<p>Покрытие - плиты сборные комплексные железобетонные по серии 1.465.1-10/82 в.1 Типоразмер 1</p>		<p>Внутренняя затирка, клеевая побелка, окраска силикатной краской, масляной краской, влагостойкими красками</p>
<p>Кровля - рулонная плоская из 4-х слоев рубероида с защитным слоем из гравия, утеплитель - плиты повышенной жесткости, минераловатные <math>\rho = 200 \text{ кгс/м}^3</math></p>	<p>C3GA</p>	<p>ИНЖЕНЕРНОЕ ОБОРУДОВАНИЕ</p>
<p>Полы - керамическая плитка, линолеум</p>		<p>Водоснабжение - от напорных водоводов насосной станции, напор 8м</p>
<p>Окна - деревянные по ГОСТ 11214-86 Типоразмер 1</p>		<p>Канализация - хозяйственно-бытовая в наружную сеть</p>
<p>Двери - по ГОСТ 14624-84, 6629-88 Типоразмеров 3</p>		<p>Отопление - внешняя тепловая сеть, теплоноситель вода с параметрами 95-70°C или 150-70°C, как вариант - электроотопление</p>
<p>Наибольшая масса монтажного элемента (плита покрытия) - 3,67т</p>	<p>J3NB</p>	<p>НОРМАТИВНОЕ ЗНАЧЕНИЕ ВЕСА СНЕГОВОГО ПОКРОВА - <math>\frac{100 \text{ кгс/м}^2}{1,0 \text{ кПа}}</math></p>
<p>J3OB НОРМАТИВНОЕ ЗНАЧЕНИЕ ВЕТРОВОГО ДАВЛЕНИЯ <math>\frac{23 \text{ кгс/м}^2}{0,23 \text{ кПа}}</math></p>	<p>G2EE</p>	<p>ИНЖЕНЕРНО-ГЕОЛОГИЧЕСКИЕ УСЛОВИЯ - обычные</p>
<p>R2CO</p>	<p>СТЕПЕНЬ ОГНЕСТОЙКОСТИ - П</p>	
<p>N1BD</p>	<p>РАСЧЕТНАЯ ТЕМПЕРАТУРА НАРУЖНОГО ВОЗДУХА - -20°C, -30°C (основной вариант), -40°C</p>	
<p>G2DD</p>	<p>КЛИМАТИЧЕСКИЕ РАЙОНЫ И ПОДРАЙОНЫ СССР IB, IГ, П, ША, ШВ</p>	
<p>G3DT</p>	<p>ТЕХНОЛОГИЧЕСКИЙ ПРОЦЕСС. По степени обеспеченности воды насосная станция может относиться ко II и III категории надежности действия. Работа насосной станции предусматривается без постоянного дежурного персонала. Управление насосами автоматическое. Для подачи воды потребителям в насосной станции установлены два насоса, из которых один рабочий, один резервный, марок: К50-32-125, КМ50-32-125, К65-50-160, КМ65-50-160, К80-65-160, КМ80-50-200, К80-50-200. Пуск насосов производится при открытой задвижке на напорном водоводе. Для удаления воздуха из насосов и всасывающих линий предусматривается установка с вакуумнасосами. Установка с вакуумнасосами состоит из заливочного бачка, двух вакуумнасосов марки ВВН1-0,75 и воздушно-водяного бачка, смонтированных на одной раме.</p>	

ВОДOPPOBODHАЯ HАCOCНАЯ CTAHЦИЯ  
 ПPOИЗBODИТЕЛЬНОСТЬЮ OT 10 ДО 50 M<sup>3</sup>/ч

ТИПОВОЙ ПPOEKT  
 90I-2-192.9I

Страница 3

V1MA

## TEХHИКО-ЭКОНОМИЧЕСКИЕ ДАННЫЕ И ПОКАЗАТЕЛИ

Код	Наименование показателей	Код	Типовая проектная документация			Примечание		
			Всего	Удельные показатели				
				на 1 м <sup>3</sup> общей площади на 1 м <sup>3</sup> строительного объема	на расчетную единицу		на 1 млн. руб. СМБ	
G3DB	Мощность преобразователя Расчетные единицы	Единица мощности M <sup>3</sup> /ч	EA05	I				
		в натуральном выражении M <sup>3</sup>	EA07	I				
			в оптовых ценах, тыс. руб.	EA08				
	Мощность расчетных единиц Годовой объем товарной продукции	Мощность	EP06	50				
		в натуральном выражении	EP09	438000				
		в оптовых ценах, тыс. руб.	EP10					
	Производственная программа	Затраты производства (себестоимость), тыс. руб. (удельные показатели на 1 руб. товарной продукции, коп.)		CP02	7,36			
		Прибыль (годовая), тыс. руб. (удельные показатели на 1 руб. товарной продукции, коп.)		CP07				
		Уровень рентабельности (прибыль к себестоимости), %		CP03				
		Срок окупаемости капиталовложений (сметной стоимости), год		CP04				
Приведенные затраты, тыс. руб. (удельные показатели, руб.)		CP06	8,84					
Уровень механизации и автоматизации производственных процессов, %		HT11	100					
Удельный вес рабочих, занятых ручным трудом, %		YA62						
Трудоемкость изготовления продукции (годовая), чел.-ч.		TP07						
Производительность труда		годовой выпуск продукции на одного работающего, тыс. руб.		HT06				
		то же, в натуральном выражении		HT07				
G3DD	Численность работающих чел.	общая	HT02	I				
		в том числе	рабочих	HT03	I			
			в наиболее многочисленную смену	HT04				
	количество рабочих дней в году		HT08	365				
	количество смен в сутки		HT01	3				
	продолжительность смены, ч.		HT09	8				
	коэффициент сменности по рабочим		HT05					
коэффициент загрузки оборудования		HT10	0,5					
G30C	Техническая характеристика	площадь, м <sup>2</sup>	застройки	XП01	26,3	0,53		
G30B			общая	XП02	17,2	0,34		
G3NB			в том числе	подземной части	XП03			
				встроенных (бытовых) помещений	XП09			
G3NB	объем строительных, м <sup>3</sup>	в том числе	общий	XB01	84,1	1,68		
			подземной части	XB02				
			встроенных (бытовых) помещений	XB03				

\* для заполнения данных проекта привязки

ВОДОПРОВОДНАЯ НАСОСНАЯ СТАНЦИЯ  
ПРОИЗВОДИТЕЛЬНОСТЬЮ ОТ 10 ДО 50 м<sup>3</sup>/ч

ТИПОВОЙ ПРОЕКТ  
90I-2-192.9I

Страница 4

Код	Наименование показателей	Код	Типовая проектная документация			Примечание				
			Всего	Удельные показатели						
				на 1 м <sup>3</sup> общей площади	на расчетную площадь		на 1 млн. руб. СМР			
VIIA	Стоимость Сметная стоимость, тыс. руб. (Удельные показатели, руб.)	I	общая	СС01	9,26 13,98		185,2 279,6			
VIIБ			в том числе	→ строительно-монтажных работ	СС02	6,15 9,53	357,56 554,07			
VIIГ				→ оборудования	СС03	3,11 4,45				
VIIО				общая с учетом условной привязки	СС10					
VIJF			Трубо-ваксы	нормативная трудоемкость, чел.-ч	ТРО8	I420		28,4		
	трудозатраты построенные, чел.-ч	ТРО6		I270	73,84	25,4	206504			
VIKB	Материаловая стоимость	Цемент, т (Удельные показатели, кг)	всего	ЦЦ01	I2,00	697,67	240	I706970		
			приведенный к М400	ЦЦ02	II,6I	675,0	232,2	I65I494		
			в том числе на индустриальные изделия	ЦЦ03	0,6I5	35,76	I2,3	87482		
		Сталь, т (Удельные показатели, кг)	всего	РС01	0,33	I9,I9	6,6	3098I5		
			приведенная к классу А-1 и Ст3	РС02	0,42	24,42	8,4	59744		
			в том числе на индустриальные изделия	РС03	0,204	II,86	4,08	290I8		
		Бетон и железобетон, м <sup>3</sup> в том числе	всего	РБ01	37,97	2,2I	0,76	540I		
			моновитный	РБ02	36,57	2,I3	0,73	5202		
			оборный тяжелый	РБ04	I,40	0,08	0,03	I99		
			оборный легкий	РБ05						
		Лесоматериалы, м <sup>3</sup>	всего	РЛ01	I,39	0,08	0,03	I98		
			приведенные к крутлому лесу	РЛ02	3,08	0,I8	0,06	438		
		Кирпич, тыс. шт.	РК01							
		Стекло строительное, м <sup>2</sup>	РД01	5,25	0,3I	0,II	747			
		Асбестоцемент, м <sup>2</sup>	РД02	20,2	I,I7	0,40	2873			
		Рулонные кровельные и гидроизоляционные материалы, м <sup>2</sup>	РГ03	I37,0	7,97	2,74	I9488			
		Трубы шпальмовые	м	РД04	I3	0,76	0,26	I849		
			г	РД05	0,04	0,002	0,0008	5,7		
		Трубы стеклянные, м	РД06							
VIЛH	Ресурсы на производственные и эксплуатационные нужды	холодной	расчетный	м <sup>3</sup> /сут	ЭВ13	0,I0	0,006	0,002		
				л/с	ЭВ11	0,20	0,0I	0,004		
		горячей	годовой, м <sup>3</sup>	м <sup>3</sup> /сут	ЭВ14	36,5	2,I2	0,73		
				л/с	ЭВ23					
			расчетный	м <sup>3</sup> /сут	ЭВ21					
				годовой м <sup>3</sup>	ЭВ24					

ВОДОПРОВОДНАЯ НАСОСНАЯ СТАНЦИЯ  
ПРОИЗВОДИТЕЛЬНОСТЬЮ ОТ 10 ДО 50 м<sup>3</sup>/ч

ТИПОВОЙ ПРОЕКТ  
90I-2-192.9I

Страница 5

	Наименование показателей	Код	Типовая проектная документация			Примечание			
			Всего	Удельные показатели					
				на 1 м <sup>3</sup> общей площади на 1-м этаже строительного объема	на расчетную высоту		на 1 млн. руб. СМ		
VILS	Расход пара	расчетный, кг/ч	ПС09						
		годовой, т	ПС07						
VILA	Расход сажаемого воздуха	расчетный, м <sup>3</sup> /ч	ЭС02						
		годовой, м <sup>3</sup>	ЭС03						
VILN	Расход тепла	в котле	расчетный,	кВт	ЭТ01	4,9	0,28	0,10	
				ккал/ч	ЭТ14	4210	244,8	84,2	
		на отопление	годовой, (удельные показатели, ГДж)	ГДж	ЭТ21	92	5,35	1,84	
				Гкал	ЭТ25	21,05			
		в том числе на вентиляцию	расчетный,	кВт	ЭТ02	4,9	0,28	0,10	
				ккал/ч	ЭТ15	4210	244,8	84,2	
	на горячее водоснабжение	годовой, (удельные показатели, ГДж)	ГДж	ЭТ22	92	5,35	1,84		
			Гкал	ЭТ26	21,05				
	в том числе на горячее водоснабжение	расчетный,	кВт	ЭТ03					
			ккал/ч	ЭТ16					
			годовой, (удельные показатели, ГДж)	ГДж	ЭТ23				
				Гкал	ЭТ27				
		расчетный,	кВт	ЭТ04					
			ккал/ч	ЭТ17					
		годовой, (удельные показатели, ГДж)	ГДж	ЭТ24					
			Гкал	ЭТ28					
VILI	Канализационные стоки, расчетный, м <sup>3</sup> /сут.	ЭК01	0,1	0,006	0,002				
VILJ	Расход газа	расчетный, м <sup>3</sup> /ч	ЭГ01						
		годовой, м <sup>3</sup>	ЭГ02						
VILL	Расход электроэнергии, годовой, МВт·ч (удельные показатели, кВт·ч)	ПС08	169,9	9878	3398				
VILK	Потребная электрическая мощность, кВт	ЭМ01	19,4		0,39				
VIGB	Продолжительность строительства, мес.	ПС01	2,5						

ВОДОПРОВОДНАЯ НАСОСНАЯ СТАНЦИЯ  
ПРОИЗВОДИТЕЛЬНОСТЬЮ ОТ 10 ДО 50м<sup>3</sup>/ч

ТИПОВОЙ ПРОЕКТ  
90I-2-192.9I

Страница 6

ДОПОЛНИТЕЛЬНЫЕ ДАННЫЕ

Проект разработан взамен Т П Р 90I-2-0I53.87

Расчетный показатель - 1м<sup>3</sup>/ч подаваемой воды, количество расчетных единиц - 50

Расходы тепла на отопление даны для основного варианта с расчетной температурой наружного воздуха - 30°C.

Сметы составлены в нормах и ценах 1984г. В дробных показателях знаменатель приведен в ценах 1991г.

В7ЕА

СОСТАВ ПРОЕКТНОЙ ДОКУМЕНТАЦИИ

АЛЬБОМ 1	ПС	Пояснительная записка
	ТХ	Технологические решения
	ОВ	Отопление и вентиляция
	ВК	Внутренние водопровод и канализация
	ЭМ АТХ	Электротехническая часть Автоматизация
АЛЬБОМ 2	АР	Архитектурные решения
	КЖ	Конструкции железобетонные
	КЖИ	Строительные изделия
АЛЬБОМ 3	НО	Нестандартизированное оборудование
АЛЬБОМ 4	ЗЗ	Чертежи задания заводу изготовителю на шкафы управления Ш
АЛЬБОМ 5	СО	Спецификации оборудования
АЛЬБОМ 6	ВМ	Ведомости потребности в материалах
АЛЬБОМ 7	С	Сметы

Объем проектных материалов, приведенных к формату А4, - 687 форматок

**В7БА АВТОР ПРОЕКТА** Мосгипротранс, 129278, Москва, ул. Павла Корчагина, 2

**В7НА УТВЕРЖДЕНИЕ** Утвержден и введен в действие Министерством Транспортного Строительства.  
Указание от 3.07.1991г. № СВ-588

**В7КА ПОСТАВЩИК** ОАО «ЦПП», 127238, Москва, Дмитровское ш., 46, к. 2