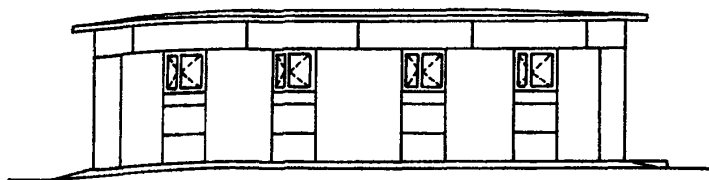
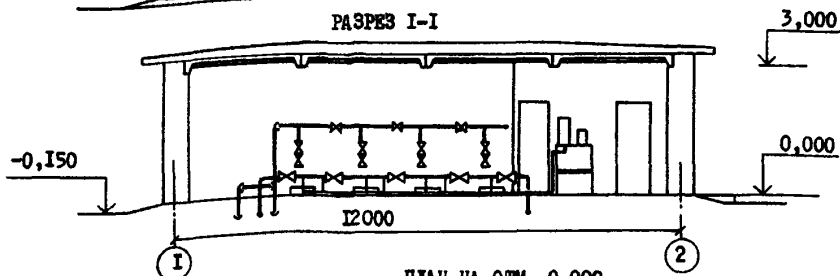


<b>СК-2</b>	<b>СТРОИТЕЛЬНЫЙ КАТАЛОГ</b> <b>Часть 2</b> <b>ТИПОВЫЕ ПРОЕКТЫ ПРЕДПРИЯТИЯ, ЗДАНИЯ И СООРУЖЕНИЯ</b>	90I-2-I6I.88
<b>ОАО</b> <b>«ЦПП»</b>	ВОДOPPOBODHAY HАCOCHAY CTAHЦИЯ ПРОИЗВОДИТЕЛЬНОСТЬЮ ОТ 50 ДО 200 м <sup>3</sup> /ч НАПОРОМ ДО 30 м	УДК 628.12
<b>ОКТАБРЬ</b> <b>1988</b>	ТИПОВОЙ ПРОЕКТ	На 6-и страницах Страница 1

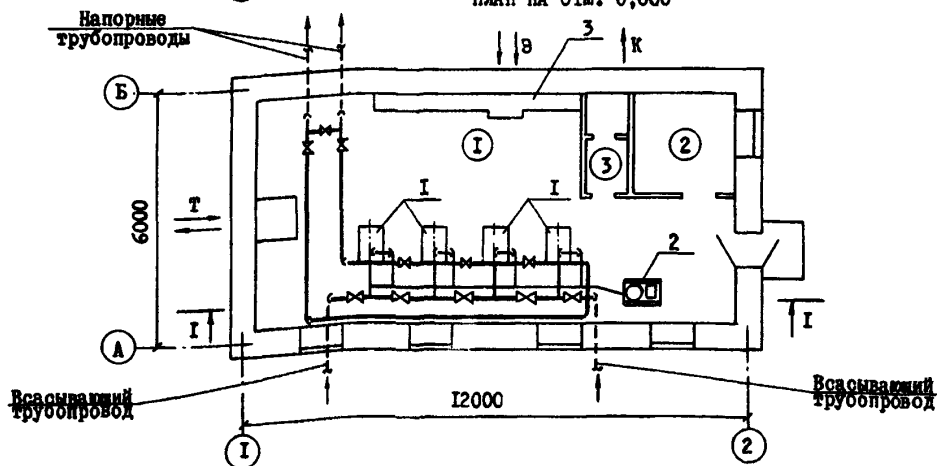
ФАСАД I-2



РАЗРЕЗ I-I



ПЛАН НА ОТМ. 0,000



ЭКСПЛИКАЦИЯ ПОМЕЩЕНИЙ

ЭКСПЛИКАЦИЯ ОБОРУДОВАНИЯ

Но- мер	Наименование	Площадь м <sup>2</sup>	Поз.	Наименование и марка	Количес- тво
1	Машинный зал	58,90	1	Насос центробежный	4
2	Помещение ремонтников	6,00	2	Установка с двумя вакуум-насосами ВВН-I-0,75	1
3	Санузлы	2,80	3	Электрошкафы	1

Водопроводная насосная станция  
производительностью от 50 до 200 м<sup>3</sup>/ч  
напором до 30м

Типовой проект  
901-2-161.88

Страница 2

## D1A1 ТЕХНИЧЕСКАЯ ХАРАКТЕРИСТИКА

Водопроводная насосная станция предназначена для целей хозяйственно-питьевого и производственного водоснабжения при требуемой производительности от 50 до 200 м<sup>3</sup>/ч

## D2BA СТРОИТЕЛЬНЫЕ КОНСТРУКЦИИ И ИЗДЕЛИЯ

- Фундаменты - ленточные сборные бетонные блоки стен подвала ГОСТ 13579-78  
Типоразмеров 4
- Стены - керамзитобетонные блоки по серии 1.133.1-7, В.1-1  
Типоразмеров 16
- Перегородки - каркасные с обшивкой асбестоцементными листами с двух сторон
- Покрытие - плиты сборные комплексные железобетонные по серии 1.465.1-10/82 в.1. Типоразмер 1
- Кровля - рулонная плоская из 4-х слоев рубероида с защитным слоем из гравия, утеплитель-плиты повышенной жесткости минераловатные  $\delta=200\text{кгс/м}$
- Полы - керамическая плитка, линолеум
- Окна - деревянные по ГОСТ 11214-86  
Типоразмеров 2
- Двери - по ГОСТ 14624-84, 6629-74  
Типоразмеров 3

Наибольшая масса монтажного элемента (плита покрытия) - 3,47 т

J30B СКОРОСТНОЙ НАПОР ВЕТРА -  $\frac{35 \text{ кгс/м}}{0,34 \text{ кПа}}$

R2C0 СТЕПЕНЬ ОГНЕСТОЙКОСТИ - вторая

N1BD РАСЧЕТНАЯ ТЕМПЕРАТУРА НАРУЖНОГО ВОЗДУХА -  
-20°C, -30°C (основной вариант)  
-40°C

G2DD КЛИМАТИЧЕСКИЕ РАЙОНЫ И ПОДРАЙОНЫ  
IВ, IГ, II, IIIA, IIIB

G3DT ТЕХНОЛОГИЧЕСКИЙ ПРОЦЕСС. По степени обеспеченности воды насосная станция может относиться к I или II категории надежности действия. Работа насосной станции предусматривается без постоянного дежурного персонала. Управление насосами автоматическое. Для подачи воды потребителям в насосной станции устанавливаются четыре насоса из которых два рабочих, два резервных насосов K20/18, K20/30, K45/30, K90/20 с модификациями "а" и "б".  
Пуск насосов производится при открытой задвижке на напорном водоводе. Для удаления воздуха из насосов и всасывающих линий предусматривается установка с вакуум-насосами.

### ДОПОЛНИТЕЛЬНЫЕ ДАННЫЕ

Проект разработан взамен Т.П. 901-2-102

Расчетный показатель - 1м<sup>3</sup>/ч подаваемой воды, количество расчетных единиц 200

Расходы тепла на отопление даны для основного варианта с расчетной температурой наружного воздуха -30°C

Сметы составлены в нормах и ценах 1984г.

## H5UA ОТДЕЛКА

НАРУЖНАЯ Кирпичная вставка штукатурится цементным раствором. Окраска кремнеорганической краской.

ВНУТРЕННЯЯ Затирка, клеевая побелка, окраска силикатной краской, масляной краской, влагостойкими красками.

## G3GA ИНЖЕНЕРНОЕ ОБОРУДОВАНИЕ

Водоснабжение - от напорных водоводов насосной станции, напор до 12м

Канализация - хозяйственно-бытовая в наружную сеть

Отопление - внешняя тепловая сеть, теплоноситель вода с параметрами 95° - 70°C или 150° - 70°C, как вариант - электроотопление

Вентиляция - приточно-вытяжная с естественным побуждением

Электроснабжение - от внешних сетей напряжением 380/220 В

J3NB ВЕС СНЕГОВОГО ПОКРОВА -  $\frac{100 \text{ кгс/м}}{0,98 \text{ кПа}}$

G2EE ИНЖЕНЕРНО-ГЕОЛОГИЧЕСКИЕ УСЛОВИЯ - обычные

ВОДОВОДНАЯ НАСОСНАЯ СТАНЦИЯ  
ПРОИЗВОДИТЕЛЬНОСТЬЮ ОТ 50 ДО 200 М<sup>3</sup>/Ч  
НАПОРОМ ДО 30 М

ТИПОВОЙ ПРОЕКТ

90I-2-I6I.88

Страница 3

VIMA

ТЕХНИКО-ЭКОНОМИЧЕСКИЕ ДАННЫЕ И ПОКАЗАТЕЛИ

Наименование показателей				Код	Типовая проектная документация			Примечание *	
					Всего	Удельные показатели			
						на 1 м <sup>3</sup> общей площади на 1 м <sup>3</sup> строительного объема	на расчетную площадь		на 1 млн. руб. СМР
G3DB	Производственные программы	Мощность предприятия	Единица мощности	ЕА05	м <sup>3</sup> /ч				
			в натуральном выражении	ЕА07	тыс. м <sup>3</sup>				
				в оптовых ценах, тыс. руб.	ЕА08				
		Мощность расчетных единиц	Мощность	ЕД06	200				
			в натуральном выражении	ЕД09	1752				
			в оптовых ценах, тыс. руб.	ЕД10					
		Годовой объем товарной продукции	Затраты производства (себестоимость), тыс. руб. (удельные показатели на 1 руб. товарной продукции, коп.)	СП02	7.84				
			Прибыль (годовая), тыс. руб. (удельные показатели на 1 руб. товарной продукции, коп.)	СП07					
			Уровень рентабельности (прибыль к себестоимости), %	СП03					
		Срок окупаемости капиталовложений (сметной стоимости), год	Срок окупаемости капиталовложений (сметной стоимости), год	СП04					
	Привлеченные затраты, тыс. руб. (удельные показатели, руб.)		СП06	10.82		0.006			
	Уровень механизации и автоматизации производственных процессов, %		МТ11	100					
	Режим работы и штаты	Производительность труда	годовой выпуск продукции на одного работающего, тыс. руб.	МТ06					
			то же, в натуральном выражении	МТ07	17520				
		Численность работающих чел.	общая	МТ02	0.1				
в том числе			рабочих	МТ03	0.1				
			в наиболее многочисленную смену	МТ04					
количество рабочих дней в году		МТ08	365						
количество смен в сутки		МТ01	3						
Технические характеристики	площадь, м <sup>2</sup>	застройки	ХП01	83.2		0.42			
		общая	ХП02	67.70		0.34			
		в том числе	подземной части	ХП03					
			встроенных (бытовых) помещений	ХП09					
	объем строений, м <sup>3</sup>	общий	ХБ01	283.6		1.42			
		в том числе	подземной части	ХБ02					
			встроенных (бытовых) помещений	ХБ03					

\* для заполнения данных проекта привязки

ВОДОПРОВОДНАЯ НАСОСНАЯ СТАНЦИЯ ПРОИЗВОДИТЕЛЬНОСТЬЮ  
ОТ 50 ДО 200 м³/ч НАПОРОМ ДО 30 м

ТИПОВОЙ ПРОЕКТ  
90I-2-16I.88

Страница 4

		Наименование показателей		Код	Типовая проектная документация				Примечание		
					Всего	Удельные показатели					
						на 1 м² общей площади на 1 м³ строительного объема	на расчетную операцию	на 1 млн. руб. СМР			
VIIA	Стоимость	Сметная стоимость, тыс. руб. (с учетом показателя, руб.)	—	общая	СС01	17,87		89,35			
VIIБ				в том числе	—	строительно-монтажных работ	СС02	14,46	213,59		
VIIГ					—	оборудования	СС03	3,41			
VIIО					—	общая с учетом условной привязки	СС10				
VIIД				Трудо- емкость	нормативная трудоемкость, чел.-ч			ТРО8	2568		12,84
VIIЖ	трудозатраты строителей, чел.-ч				ТРО6	2245	33,16	11,23	155256		
VIIЗ	Материаловые	Цемент, т (с учетом по- казателя, кг)	всего		РЦ01	19,294	285	96,5	1344302		
			приведенный к М400		РЦ02	19,29	285	96,5	1320678		
			в том числе на индустриальные изделия		РЦ03	14,012	207	70,1	969018		
		Сталь, т (сче- тывая показе- тели, кг)	всего		РС01	1,365	20,2	6,8	94398		
			приведенная к классу А-1 и Ст3		РС02	2,019	30	10	139627		
			в том числе на индустриальные изделия		РС03	1,481	21,9	7,4	102420		
		Бетон и железобетон, м³ в том числе	всего		РЕ01	73,486	1,085	0,37	5082		
			массивный		РЕ02	9,18	0,135	0,05			
			оборный тяжелый		РЕ04	25,736	0,38	0,13	1780		
			оборный легкий		РЕ05	38,57	0,57	0,19	2667		
		Дерево- материалы, м³	всего		РЛ01	2,40	0,035	0,012	166		
			приведенные к круглому лесу		РЛ02	4,10	0,06	0,02	284		
		Кирпич, тыс. шт.				РК01	0,37	0,005	0,002	25,6	
		Стекло строительное, м²				РД01	12,00	0,18	0,06	829,9	
		Асбестоцемент, м²				РД02	55,20	0,82	0,28	3817	
		Рулонные кровельные и гидроизоляционные материалы, м²				РТ03	495,00	7,3	2,48	34232	
		Трубы пластмассовые		м	РД04	38,40	0,57	0,19	2655,6		
				г	РД05	0,03	0,0004	0,00015	2,1		
		Трубы стеклянные, м				РД06					
VIIИ	Ресурсы на производственные и эксплуатационные нужды	холодной	расчетный	м³/сут	ЗВ13	0,1	0,001	0,0005			
				л/с	ЗВ11	0,2	0,002	0,001			
			годовой, м³		ЗВ14	36,5	0,54	0,18			
			горячей	расчетный	м³/сут	ЗВ23					
		л/с			ЗВ21						
		годовой м³		ЗВ24							

ВОДОПРОВОДНАЯ НАСОСНАЯ СТАНЦИЯ ПРОИЗВОДИТЕЛЬНОСТЬЮ  
ОТ 50 ДО 200 М<sup>3</sup>/Ч НАПОРОМ ДО 30 М

ТИПОВОЙ ПРОЕКТ  
901-2-161.88

Страница 5

	Наименование показателей				Код	Типовая проектная документация				Примечание	
						Всего	Удельные показатели				
							на 1 м <sup>2</sup> общей площади на 1 м <sup>3</sup> строительного объема	на расчетную единицу	на 1 млн. руб. СМР		
VILS	Расход пара	расчетный, кг/ч			ПС09						
		годовой, т			ПС07						
VILA	Расход сырого воздуха	расчетный, м <sup>3</sup> /ч			ЭС02						
		годовой, м <sup>3</sup>			ЭС03						
VILN	Расход тепла	всего	расчетный,	кВт	ЭТ01	8,97	0,132	0,045			
				ккал/ч	ЭТ14	7730	114,2	38,65			
			годовой, (удельные показатели, ГДж)	ГДж	ЭТ21	227,1	3,35	1,14			
				Гкал	ЭТ25	40,26					
			на отопление	расчетный,	кВт	ЭТ02	8,97	0,132	0,045		
					ккал/ч	ЭТ15	7730	114,2	38,65		
				годовой, (удельные показатели, ГДж)	ГДж	ЭТ22	227,1	3,35	1,14		
					Гкал	ЭТ26	40,26				
		на вентиляцию	расчетный,	кВт	ЭТ03						
				ккал/ч	ЭТ16						
			годовой, (удельные показатели, ГДж)	ГДж	ЭТ23						
				Гкал	ЭТ27						
		на горячее водоснабжение	расчетный,	кВт	ЭТ04						
				ккал/ч	ЭТ17						
			годовой, (удельные показатели, ГДж)	ГДж	ЭТ24						
				Гкал	ЭТ28						
VILI	Канализационные стоки, расчетный, м <sup>3</sup> /сут.				ЭК01	0,1	0,001	0,0005			
VILJ	Расход газа	расчетный, м <sup>3</sup> /ч			ЭГ01						
		годовой, м <sup>3</sup>			ЭГ02						
VILL	Расход электроэнергии, годовой, МВт·ч (удельные показатели, кВт·ч)				ПС08	172,6	2,55	863			
VILK	Потребная электрическая мощность, кВт				ЭМ01	19,7		0,1			
VIGB	Продолжительность строительства, мес.				ПС01	6					

<p>ВОДОПРОВОДНАЯ НАСОСНАЯ СТАНЦИЯ ПРОИЗВОДИТЕЛЬНОСТЬЮ ОТ 50 ДО 200 М<sup>3</sup>/Ч НАПОРОМ ДО 30 М</p>	<p>ТИПОВОЙ ПРОЕКТ 90I-2-I6I.88</p>	<p>Страница 6</p>
<p><b>В7ЕА СОСТАВ ПРОЕКТНОЙ ДОКУМЕНТАЦИИ</b></p> <p>АЛЬБОМ I - Пояснительная записка. Технологические решения. Отопление и вентиляция. Внутренние водопровод и канализация. Электротехническая часть. Технологический контроль</p> <p>АЛЬБОМ II - Архитектурно-строительные решения. Конструкции железобетонные. Строительные изделия</p> <p>АЛЬБОМ III - Нестандартизированное оборудование</p> <p>АЛЬБОМ IV - Спецификации оборудования</p> <p>АЛЬБОМ V - Ведомости потребности в материалах</p> <p>АЛЬБОМ VI - Сметы</p> <p>Объем проектных материалов, приведенных к формату А4 - 493 форматок</p> <p><b>В7ВА АВТОР ПРОЕКТА</b> - МОСТИПРОТРАНС, I29278, Москва, ул. Павла Корчагина, 2</p> <p><b>В7НА УТВЕРЖДЕНИЕ</b> - Утвержден и введен в действие Министерством Транспортного Строительства Указание № МО-259 от I4.04.88 г</p> <p><b>В7КА ПОСТАВЩИК</b> - ОАО «ЦПП», I27238, Москва, Дмитровское ш., 46, к. 2 Уралтиппроект, 620004, г. Екатеринбург, ул. Чебышева, 4</p>		
	<p>Инв.№ 23120</p>	<p>Катал.л.№ 061964</p>