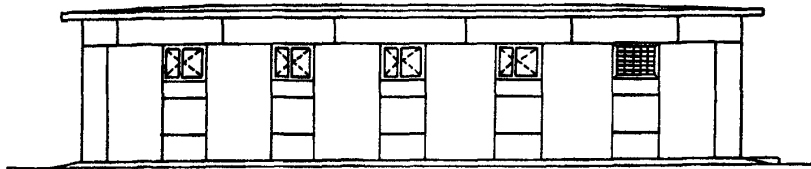
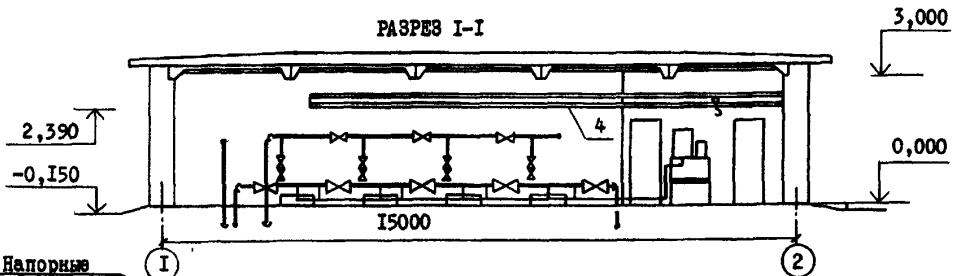


СК-2	СТРОИТЕЛЬНЫЙ КАТАЛОГ Часть 2 ТИПОВЫЕ ПРОЕКТЫ ПРЕДПРИЯТИЯ, ЗДАНИЯ И СООРУЖЕНИЯ	901-2-162.88
ОАО «ЦПП»	ВОДOPPOBODHAY HАCOCHAY CTAHЦИЯ ПРОИЗВОДИТЕЛЬНОСТЬЮ ОТ 100 ДО 400м ³ /ч НАПОРом СВЫШЕ 30м	УДК 628.12
ОКТАБРЬ 1988	ТИПОВОЙ ПРОЕКТ	№ 6-и страниц Страница 1

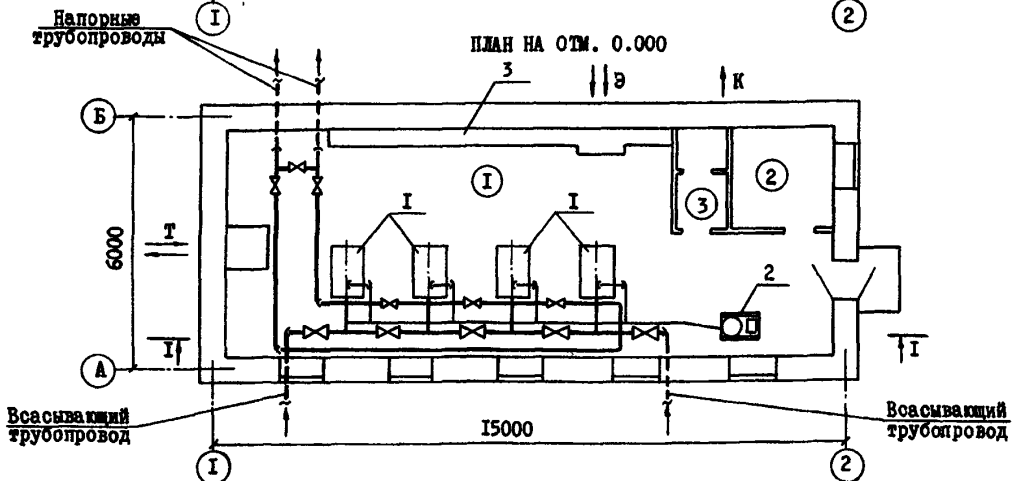
ФАСАД I-2



РАЗРЕЗ I-I



ПЛАН НА ОТМ. 0.000



ЭКСПЛИКАЦИЯ ПОМЕЩЕНИЙ

ЭКСПЛИКАЦИЯ ОБОРУДОВАНИЯ

Номер	Наименование	Площадь м ²	Поз.	Наименование и марка	Количество
1	Машинный зал	76,3	1	Насос центробежный	4
2	Помещение ремонтников	6,00	2	Установка с двумя вакуум-насосами ВВН-1-0,75	1
3	Санузел	2,80	3	Электрошкафы	1
			4	Таль передвижная червячная ручная грузоподъемностью 1тс	1

<p>Водопроводная насосная станция производительностью от 100 до 400 м³/ч напором свыше 30м</p>	<p>Типовой проект 901-2-162.88</p>	<p>Страница 2</p>
<p>D1AA ТЕХНИЧЕСКАЯ ХАРАКТЕРИСТИКА</p>		
<p>Водопроводная насосная станция предназначена для целей хозяйственно-питьевого и производственного водоснабжения при требуемой производительности от 100 до 400м³/ч</p>		
<p>D2BA СТРОИТЕЛЬНЫЕ КОНСТРУКЦИИ И ИЗДЕЛИЯ</p>		
<p>Фундаменты - ленточные сборные бетонные блоки стен подвала ГОСТ 13579-78 Типоразмеров 4</p>	<p>H5UA ОТДЕЛКА</p>	<p>НАРУЖНАЯ Кирпичная вставка штукатурится цементным раствором. Окраска кремнеорганической краской. ВНУТРЕННЯЯ Затирка, клеевая побелка, окраска силикатной краской, масляной краской, влагостойкими красками.</p>
<p>Стены - керамзитобетонные блоки по серии 1.133.1-7, в. I-I Типоразмеров 17</p>	<p>G3GA ИНЖЕНЕРНОЕ ОБОРУДОВАНИЕ</p>	<p>Водоснабжение - от напорных водоводов насосной станции, напор до 12м</p>
<p>Перегородки - каркасные с обшивкой асбестоцементными листами с двух сторон</p>	<p>Канализация - хозяйственно-бытовая в наружную сеть</p>	<p>Отопление - внешняя тепловая сеть, теплоноситель вода с параметрами 95° - 70°С или 150° - 70°С, как вариант - электроотопление</p>
<p>Покрытие - плиты сборные комплексные железобетонные по серии 1.465.1-10/82 в.1. Типоразмер1</p>	<p>Вентиляция - приточно-вытяжная с механическим побуждением и естественная</p>	<p>Электроснабжение - от внешних сетей напряжением 380/220 В</p>
<p>Кровля - рулонная плоская из 4-х слоев рубероида с защитным слоем из гравия, утеплитель-плиты повышенной жесткости минераловатные γ=200кгс/м</p>	<p>Полы - керамическая плитка, линолеум</p>	<p>Окна - деревянные по ГОСТ 11214-86 Типоразмеров 2</p>
<p>Двери - по ГОСТ 14624-84, 6629-74 Типоразмеров 3</p>	<p>Наибольшая масса монтажного элемента (плита покрытия) -3,47 т</p>	
<p>J30B СКОРОСТНОЙ НАПОР ВЕТРА - $\frac{35 \text{ кгс/м}}{0,34 \text{ кПа}}$</p>	<p>J3NB ВЕС СНЕГОВОГО ПОКРОВА - $\frac{100 \text{ кгс/м}}{0,98 \text{ кПа}}$</p>	
<p>R2CO СТЕПЕНЬ ОГНЕСТОЙКОСТИ - вторая</p>		
<p>N1BD РАСЧЕТНАЯ ТЕМПЕРАТУРА НАРУЖНОГО ВОЗДУХА - -20°С, -30°С (основной вариант) -40°С</p>		
<p>G2DD КЛИМАТИЧЕСКИЕ РАЙОНЫ И ПОДРАЙОНЫ IВ, IГ, II, IIIA, IIIВ</p>		
<p>G3DT ТЕХНОЛОГИЧЕСКИЙ ПРОЦЕСС. По степени обеспеченности воды насосная станция может относиться к I или II категории надежности действия. Работа насосной станции предусматривается без постоянного дежурного персонала. Управление насосами автоматическое. Для подачи воды потребителям в насосной станции устанавливаются четыре насоса из которых два рабочих, два резервных насоса К45/55, К90/35, К90/55, К160/20 с модификациями "а" и "б" Д200/36, Д200/95. Пуск насосов производится при открытой задвижке на напорном водоводе. Для удаления воздуха из насосов и всасывающих линий предусматривается установка с вакуум-насосами.</p>		
<p>ДОПОЛНИТЕЛЬНЫЕ ДАННЫЕ</p>		
<p>Проект разработан взамен Т.П. 901-2-102</p>		
<p>Расчетный показатель-1м³/ч подаваемой воды, количество расчетных единиц 400</p>		
<p>Расходы тепла на отопление даны для основного варианта с расчетной температурой наружного воздуха -30°С</p>		
<p>Сметы составлены в нормах и ценах 1984г.</p>		

ВОДОПРОВОДНАЯ НАСОСНАЯ СТАНЦИЯ
ПРОИЗВОДИТЕЛЬНОСТЬЮ ОТ 100 ДО 400 М³/Ч
НАПОРОМ СВЫШЕ 30 М

ТИПОВОЙ ПРОЕКТ
90I-2-162.88

Страница 3

V1MA

ТЕХНИКО-ЭКОНОМИЧЕСКИЕ ДАННЫЕ И ПОКАЗАТЕЛИ

Наименование показателей	Код	Типовая проектная документация			Примечание			
		Всего	Удельные показатели					
			на 1 м ³ общей площади на 1 м ³ строительного объема	на расчетную единицу		на 1 млн. руб. СМР		
Производственная программа	Единица мощности М ³ /ч	EA05	М ³ /ч					
		EA07	Тыс. М ³					
	в натуральном выражении	EA08						
		EA08	в оптовых ценах, тыс. руб.					
	Мощность	EP06	400					
		EP09	3504					
	в натуральном выражении	EP10						
		EP10	в оптовых ценах, тыс. руб.					
	Затраты производства (себестоимость), тыс. руб. (удельные показатели на 1 руб. товарной продукции, коп.)		СП02	44.52				
	Прибыль (годовая), тыс. руб. (удельные показатели на 1 руб. товарной продукции, коп.)		СП07					
Уровень рентабельности (прибыль к себестоимости), %		СП03						
Срок окупаемости капиталовложений (сметной стоимости), год		СП04						
Приведенные затраты, тыс. руб. (удельные показатели, руб.)		СП06	49.05	0.014				
Уровень механизации и автоматизации производственных процессов, %		ШТ11	100					
Удельный вес рабочих, занятых ручным трудом, %		ЮА62						
Трудоёмкость изготовления продукции (годовая), чел.-ч.		ТРО7	110	0.28				
Производительность труда	годовой выпуск продукции на одного работающего, тыс. руб.		ШТ06					
	то же, в натуральном выражении		ШТ07	35040				
Режим работы и штаты	численность работающих чел.	общая		ШТ02	0.1			
		в том числе	рабочих	ШТ03	0.1			
			в наиболее многочисленную смену	ШТ04				
	количество рабочих дней в году		ШТ08	365				
	количество смен в сутки		ШТ01	3				
	продолжительность смены, ч.		ШТ09	8				
коэффициент сменности по рабочим		ШТ05						
коэффициент загрузки оборудования		ШТ10	0.5					
G30C	Техническая характеристика	площадь, м ²	застройки		ХП01	103	0.26	
G30B			общая		ХП02	85.1	0.21	
G30B		в том числе	подземной части		ХП03			
			встроенных (бытовых) помещений		ХП09			
G30B	объем строительных работ, м ³	общий		ХБ01	351.1	0.88		
		в том числе	подземной части		ХБ02			
			встроенных (бытовых) помещений		ХБ03			

* для заполнения данных проекта привязки

ВОДОПРОВОДНАЯ НАСОСНАЯ СТАНЦИЯ ПРОИЗВОДИТЕЛЬНОСТЬЮ
ОТ 100 ДО 400 М³/Ч НАПОРОМ СЫШЕ 30 М

ТИПОВОЙ ПРОЕКТ
90I-2-162.88

Страница 4

		Наименование показателей		Код	Типовая проектная документация				Примечание	
					Всего	Удельные показатели				
						на 1 м ³ общей площади на 1 м ³ строительного объема	на расчетную емкость	на 1 млн. руб. СМГ		
VIIA	Стоимость	— общая		СС01	27,15		67,87			
VIIБ		— в том числе								
VIIЛ		— строительного-монтажных работ		СС02	17,93	210,69				
VIIО		— оборудования		СС03	9,22					
		— общая с учетом условной прибыли		СС10						
	Трудоемкость	нормативная трудоемкость, чел.-ч		ТРО8	3310		8,28			
VIIФ		трудоэкономия построчная, чел.-ч		ТРО6	2898	34,05	7,25	161629		
VIIВ	Материальность	Цемента, т (указанное по рецептам, кг)	— всего	ПЦ01	27,023	317,5	67,6	1507139		
			— приведенный к М400	ПЦ02	26,344	309,6	65,9	1469269		
			— в том числе на индустриальные изделия	ПЦ03	17,293	203,2	43,23	964473		
		Сталь, т (указанное по рецептам, кг)	— всего	РС01	2,871	33,74	7,18	160123		
			— приведенная к классу А-1 и Ст3	РС02	3,36	39	8	184886		
			— в том числе на индустриальные изделия	РС03	1,694	19,9	4,24	94479		
		Бетон и железобетон, м ³ (в том числе)	— всего	РБ01	90,409	1,060	0,23	5042		
			— монолитный	РБ02	14,99	0,17	0,038			
			— сборный тяжелый	РБ04	28,819	0,33	0,072	1607		
			— сборный легкий	РБ05	46,60	0,55	0,12	2599		
		Лесоматериалы, м ³	— всего	РЛ01	2,41	0,03	0,006	134,4		
			— приведенные к круглому лесу	РЛ02	4,12	0,048	0,01	229,8		
			Кирпич, тыс. шт.		РК01	0,38	0,004	0,001	21,2	
			Стекло строительное, м ²		РД01	12,00	0,14	0,03	669,3	
			Асбестоцемент, м ²		РД02	55,20	0,65	0,138	3079	
		Рулонные кровельные и гидроизоляционные материалы, м ²		РГ03	605,00	7,1	1,51	33742		
		Трубы пластмассовые	— м	РД04	38,00	0,45	0,095	2119		
			— т	РД05	0,03		0,0001	1,67		
		Трубы стальные, м		РД06						
VIII	Ресурсы на проектирование и исполнительные работы	Расход воды	холодной	— расчетный	ЗВ13	0,1	0,001	0,0003		
				— п/с	ЗВ11	0,2	0,002	0,0006		
			горячей	— годовой, м ³	ЗВ14	36,5	0,43	0,09		
				— расчетный	— м ³ /сут	ЗВ23				
					— п/с	ЗВ21				
				— годовой м ³	ЗВ24					

ВОДОПРОВОДНАЯ НАСОСНАЯ СТАНЦИЯ ПРОИЗВОДИТЕЛЬНОСТЬЮ
ОТ 100 ДО 400 М³/Ч НАПОРОМ СВЫШЕ 30 М

ТИПОВОЙ ПРОЕКТ
901-2-162.88

Страница 5

	Наименование показателей	Код	Типовая проектная документация				Примечание		
			Всего	Удельные показатели					
				на 1 м ³ общей площади на 1 м ³ строительного объема	на расчетную единицу	на 1 млн. руб. СМР			
VILS	Расход пара	расчетный, кг/ч	ПС09						
		годовой, т	ПС07						
VILA	Расход сырого воздуха	расчетный, м ³ /ч	ЭС02						
		годовой, м ³	ЭС03						
VILN	всего	расчетный,	кВт	ЭТ01	10,44	0,122	0,03		
			ккал/ч	ЭТ14	9000	105,8	22,5		
		годовой, (удельные показатели, ГДж)	ГДж	ЭТ21	264,4	3,1	0,66		
			Гкал	ЭТ25	46,9				
		на отопление	расчетный,	кВт	ЭТ02	10,44	0,122	0,03	
				ккал/ч	ЭТ15	9000	105,8	22,5	
	годовой, (удельные показатели, ГДж)		ГДж	ЭТ22	264,4	3,1	0,66		
			Гкал	ЭТ26	46,9				
	в том числе на вентиляцию		расчетный,	кВт	ЭТ03				
				ккал/ч	ЭТ16				
		годовой, (удельные показатели, ГДж)	ГДж	ЭТ23					
			Гкал	ЭТ27					
на горячее водоснабжение	расчетный,	кВт	ЭТ04						
		ккал/ч	ЭТ17						
	годовой, (удельные показатели, ГДж)	ГДж	ЭТ24						
		Гкал	ЭТ28						
VILI	→ Канализационные стоки, расчетный, м ³ /сут.		ЭК01	0,1	0,001	0,00025			
VILJ	Расход газа	расчетный, м ³ /ч	ЭГ01						
		годовой, м ³	ЭГ02						
VILL	→ Расход электроэнергии, годовой, МВт·ч (удельные показатели, кВт·ч)		ПС08	1357,8	15,96	3395			
VILK	→ Потребная электрическая мощность, кВт		ЭМ01	155		0,39			
VIGB	→ Продолжительность строительства, мес.		ПС01	6					

ВОДOPPOBODHАЯ HАCОCНАЯ CТАHЦИЯ ПPOИЗBODИТЕЛЬНОCТЬЮ
OT 100 ДО 400 M³/Ч HАПОРОМ CЫШЕ 30 M

ТИПОВОЙ ПPOEKT
901-2-162.88

Страница 6

В7ЕА СОСТАВ ПPOEКТHOЙ ДОКУМЕНТАЦИИ

- АЛБЕОМ I** - Пояснительная записка. Технологические решения. Отопление и вентиляция.
Внутренние водопровод и канализация.
Электротехническая часть.
Технологический контроль
- АЛБЕОМ II** - Архитектурно-строительные решения.
Конструкции железобетонные. Конструкции металлические.
Строительные изделия
- АЛБЕОМ III** - Нестандартизированное оборудование (из ТП 901-2-161.88)
- АЛБЕОМ IV** - Спецификации оборудования
- АЛБЕОМ V** - Ведомости потребности в материалах
- АЛБЕОМ VI** - Сметы

Объем проектных материалов, приведенных к формату А4 - 508 форматок

В7ВА АВТОР ПPOEKTА - МОСМУПPOТPАНC, 129278, Москва, ул. Павла Корчагина, 2

В7НА УТВЕРЖДЕНИЕ - Утвержден и введен в действие Министерством Транспортного Строительства
Указание № MO-259 от 14.04.88 г

В7КА ПOCТАВЩИК - ОАО «ЦПП», 127238, Москва, Дмитровское ш., 46, к. 2
Уралтиппроект, 620004, г. Екатеринбург, ул. Чебышева, 4