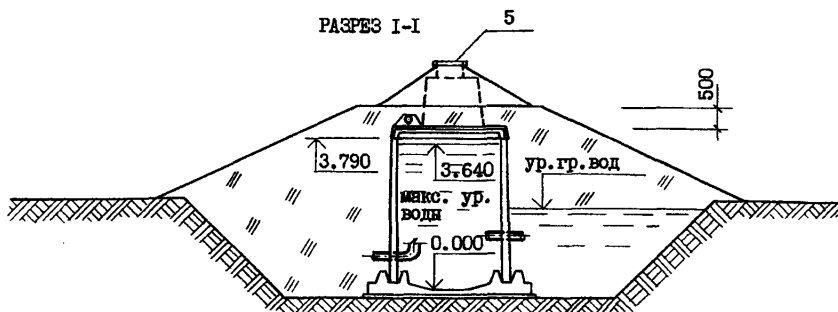
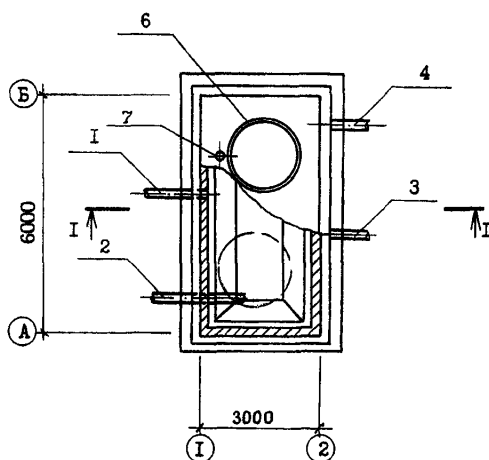


СК-2	СТРОИТЕЛЬНЫЙ КАТАЛОГ ЧАСТЬ 2 ТИПОВЫЕ ПРОЕКТЫ ПРЕДПРИЯТИЙ, ЗДАНИЙ И СООРУЖЕНИЙ	ТИПОВОЙ ПРОЕКТ 90Г-4-77с.84 УДК 621.642.3
ОАО «ЦПП»	РЕЗЕРВУАР ДЛЯ ВОДЫ ПРЯМОУГОЛЬНЫЙ ЖЕЛЕЗОБЕТОННЫЙ СБОРНЫЙ ЕМКОСТЬЮ 50 М ³ ДЛЯ СЕЙСМИЧЕСКИХ РАЙОНОВ	ДЕРВ
ЯНВАРЬ 1985		На 2-х листах на 3-х страницах Страница I



ПЛАН



ЭКСПЛИКАЦИЯ ОБОРУДОВАНИЯ

Поз.	Наименование	Кол.	Поз.	Наименование	Кол.
1.	Трубопровод подводящий	I	5.	Камера приборов сигнализации уровней	I
2.	Трубопровод отводящий с решеткой	I	6.	Лик-лаз со стремянкой	I
3.	Трубопровод переливной с гидрозатвором	I	7.	Устройство для обмена воздуха	I
4.	Трубопровод спускной	I			

РЕЗЕРВУАР ДЛЯ ВОДЫ ПРЯМОУГОЛЬНЫЙ ЖЕЛЕЗОБЕТОННЫЙ СБОРНЫЙ ЕМКОСТЬЮ 50 М ³ ДЛЯ СЕЙСМИЧЕСКИХ РАЙОНОВ		ТИПОВОЙ ПРОЕКТ 901-4-77с.84	Лист I Страница 2
D1AA ТЕХНИЧЕСКАЯ ХАРАКТЕРИСТИКА			
Резервуар предназначен для аккумуляции и хранения воды питьевого качества.			
D2BA	СТРОИТЕЛЬНЫЕ КОНСТРУКЦИИ И ИЗДЕЛИЯ	V1IA	СТОИМОСТЬ
	Днище - монолитный железобетон М200	V1IB	Общая сметная стоимость, тыс.руб. <u>4,41</u> 5,52
	Стены - сборные железобетонные панели и блоки:	V1II	в том числе: строительно-монтажных работ " <u>4,32</u> 5,43
	панели рядовые - по серии 3.900-3 вып.4/82, т.р. I	V1IO	оборудования " 0,09
	панели угловые - индивидуального изготовления из бетона М200, т.р. I	V1IV	Стоимость общая на расчетный показатель руб. <u>83,2</u> 104,1
	блоки угловые - индивидуального изготовления из бетона М300, т.р. I	V1JA	ТРУДОЕМКОСТЬ
	Покрытие - сборные железобетонные плиты покрытия по серии 3.900-3 вып.15, т.р. I	V1JF	Построечные трудовые затраты чел.-дн. <u>88,1</u> 112,3
	Камеры на покрытии - сборные железобетонные по серии 3.900-3 вып.15, т.р. I	V1JV	То же на расчетный показатель " <u>1,66</u> 2,1
	Наибольшая масса монтажного элемента (плита покрытия) - 4,30 т	V1KA	РАСХОДЫ
		V1KB	Расход строительных материалов
H5UA	ОТДЕЛКА		Цемент т 9,43
	ВНУТРЕННЯЯ - бетонные поверхности, контактирующие с водой в резервуаре, должны быть гладкими, без раковин и пор. В сборных конструкциях отделка выполняется при изготовлении.		Цемент, приведенный к М400 " 9,35
			То же на расчетный показатель кг 176,4
			Сталь т 2,14
			Сталь, приведенная к классам А-I и С38/23 " 2,82
			То же на расчетный показатель кг 53,20
G2EE	ИНЖЕНЕРНО-ГЕОЛОГИЧЕСКИЕ УСЛОВИЯ - обычные		Бетон и железобетон м ³ 29,81
H1BD	РАСЧЕТНАЯ ТЕМПЕРАТУРА НАРУЖНОГО ВОЗДУХА - не ниже -30°C		в том числе:
J3NB	БЕС СНЕГОВОГО ПОКРОВА - $\frac{150 \text{ кгс/м}^2}{1,47 \text{ кПа}}$		монолитный " 17,46
			сборный " 12,35
G2DD	КЛИМАТИЧЕСКИЕ РАЙОНЫ СССР - I, II, III, IV		То же на расчетный показатель " 0,562
G3DT	ТЕХНОЛОГИЧЕСКИЙ ПРОЦЕСС		Лесоматериалы " 0,40
	В зависимости от назначения резервуар содержит регулирующий, пожарный, аварийный и контактный объемы воды.		Лесоматериалы, приведенные к круглому лесу " 0,60
	Контроль и сигнализация уровней воды обеспечиваются уровнемерами ЭРСУ-3, ЭМУ-2, УКС-I и РУС в различных сочетаниях.	G3NB	ТЕХНИЧЕСКИЕ ХАРАКТЕРИСТИКИ Фактическая емкость м ³ 53,0
		G3OC	Площадь застройки м ² 31,40
G2MQ	СЕЙСМИЧНОСТЬ - 9 баллов		В числителе - при ур.гр.вод до 0,2 м, в знаменателе - более 0,2 м над днищем.

РЕЗЕРВУАР ДЛЯ ВОДЫ ПРЯМОУГОЛЬНЫЙ ЖЕЛЕЗОБЕТОННЫЙ СБОРНЫЙ
ЕМКОСТЬЮ 50 м³ ДЛЯ СЕЙСМИЧЕСКИХ РАЙОНОВ

ТИПОВОЙ ПРОЕКТ
90I-4-77с.84

Лист 2
Страница 3

ДОПОЛНИТЕЛЬНЫЕ ДАННЫЕ

Расшифровка марки резервуара РЕ-9-С, М-0,5

Буквы РЕ - наименование сооружения - резервуар;

первый цифровой индекс - 9 - сейсмичность резервуара в баллах;

буквы С или М - вариант конструкции по расположению уровня грунтовых вод;

второй цифровой индекс - номинальная емкость в сотнях м³.

В проекте приведено конструктивное решение резервуара воды непитьевого качества и дана рекомендация по применению его в условиях, отличающихся от принятых в проекте.

Сметная документация составлена в нормах и ценах 1984г.

Расчетный показатель - I м³ фактической емкости.

В7БА СОСТАВ ПРОЕКТНОЙ ДОКУМЕНТАЦИИ

- Альбом I Пояснительная записка. Материалы для проектирования резервуаров емк. 50...10000 м³. Показатели результатов применения научно-технических достижений в строительных решениях проекта (из ТП 90I-4-82с.84)
- Альбом II Технологические трубопроводы и сигнализация резервуаров емк. 50...20000 м³ (из ТП 90I-4-76.83).
- Альбом III Конструкции железобетонные
- Альбом IV Строительные изделия резервуаров емк. 50...1400 м³ (из ТП 90I-4-79с.84)
- Альбом V Сметы
- Альбом VI Ведомость потребности в материалах. Резервуар емк. 50м³.

Примененная проектная документация: "Фильтры поглотители для резервуаров чистой воды", распространяемые Тбилиским филиалом ЦТП.

Для районов с расчетной зимней температурой воздуха выше -5°C - ТП 090I-9-I,83;
-5°C и ниже - ТП 090I-9-8,83

Объем проектных материалов, приведенных к формату А4 - 73 форматки.

В7БА АВТОР ПРОЕКТА Союзводоканалпроект, П1794I ГСП-I, В-33I, проспект Вернадского, д.29.

В7БА УТВЕРЖДЕНИЕ Утвержден Госстроем СССР
протокол № 53 от 30.06.82
Введен в действие
В/О Союзводоканалпроект приказ № 165 от 25.07.84

В7КА ПОСТАВЩИК ОАО «ЦТП», 127238, Москва, Дмитровское ш., 46, к. 2

Инв. № 20076

Кат.л. № 050750