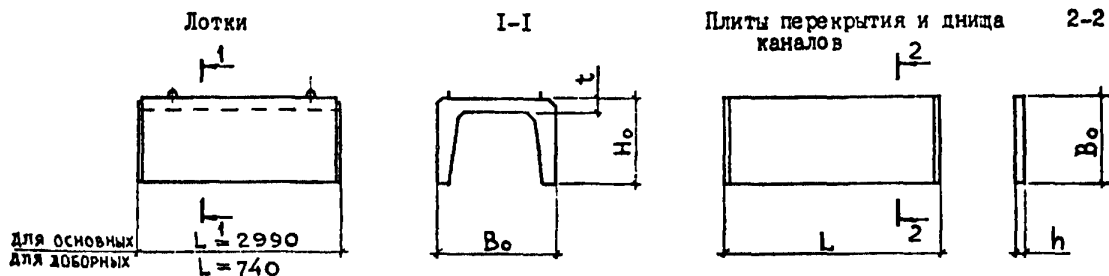


СК-3	СТРОИТЕЛЬНЫЙ КАТАЛОГ ЧАСТЬ 3 ТИПОВАЯ ДОКУМЕНТАЦИЯ НА КОНСТРУКЦИИ, ИЗДЕЛИЯ И УЗЛЫ ЗДАНИЯ И СООРУЖЕНИЯ	СТРОИТЕЛЬНЫЕ КОНСТРУКЦИИ И ИЗДЕЛИЯ Серия 3.006.1-8 Вып.1-1; 2-1; 3-1; 4-1
	КАНАЛЫ И ТОННЕЛИ СБОРНЫЕ ЖЕЛЕЗОБЕТОННЫЕ ИЗ ЛОТКОВЫХ ЭЛЕМЕНТОВ	На 6- и листах На II страницах Страница I
ГП ЦПП		
ЯНВАРЬ 1993		



ДИАА ТЕХНИЧЕСКАЯ ХАРАКТЕРИСТИКА

Сборные железобетонные изделия, приведенные в данных выпусках, запроектированы из бетона класса В15, В20, В22,5, В25.

Арматура классов А-Ш; А-І и Вр-І.

Для закладных изделий принята прокатная сталь марки СтЗкп2, для сварных конструкций по ГОСТ 380-88, анкеры закладных изделий приняты из стали класса А-Ш.

Монтажные петли приняты из стали класса А-І марок СтЗпс2 и СтЗсп2. В случае монтажа конструкций при температуре ниже минус 40° С применение стали СтЗпс2 не допускается.

Армирование конструкций производится сварными сетками и каркасами.

НОМЕНКЛАТУРА ЛОТКОВ

Марка элемента	Основные					Марка элемента	Доборные								
	Габаритные размеры в мм			Расход материалов на элемент			Габаритные размеры в мм			Расход материалов на элемент					
	B ₀	H ₀	t	Бетон м3	Сталь кг		B ₀	H ₀	t	Бетон м3	Сталь кг				
ЛК300.30.30-1	280	280	70	0,13	3,7	В15	0,33	ЛК75.30.30-1	280	280	70	0,03	1,2	В15	0,08
ЛК300.45.30-1	430	280	70	0,18	4,1	В15	0,45	ЛК75.45.30-1	430	280	70	0,05	1,3	В15	0,12
ЛК300.60.30-1					4,8			ЛК75.60.30-1					1,5		
-2	580	280	70	0,21	5,2	В15	0,53	-2	580	280	70	0,05	1,7	В15	0,13
-3					6,7			-3					1,8		
ЛК300.30.45-1	280	430	70	0,20	4,4	В15	0,50	ЛК75.30.45-1	280	430	70	0,05	1,3	В15	0,13
ЛК300.45.45-1	430	430	70	0,24	5,0	В15	0,60	ЛК75.45.45-1	430	430	70	0,06	1,4	В15	0,15
ЛК300.60.45-1	580	430	70	0,27	5,5	В15	0,68	ЛК75.60.45-1					1,6		
-2					5,9			-2	580	430	70	0,07	1,8	В15	0,18
ЛК300.60.45-3					7,4			-3					1,9		
ЛК300.90.45-1					8,4			ЛК75.90.45-1					1,9		
-2	880	430	80	0,36	9,1	В15	0,90	-2	880	430	80	0,09	2,4	В15	0,23
-3					11,0			-3					3,0		

КАНАЛЫ И ТОННЕЛИ СБОРНЫЕ ЖЕЛЕЗОБЕТОННЫЕ
ИЗ ЛОТКОВЫХ ЭЛЕМЕНТОВ

СТРОИТЕЛЬНЫЕ
КОНСТРУКЦИИ
И ИЗДЕЛИЯ
Серия 3.006.1-8
Вып. 1-1; 2-1;
3-1; 4-1

Лист I
Страница 2

Продолжение

Марка элемента	Основные					Марка элемента	Доборные								
	Габаритные размеры в мм			Расход материалов на I элемент			Класс бетона	Масса элемента, т	Габаритные размеры в мм			Расход материалов на I элемент		Класс бетона	Масса элемента, т
	B ₀	H ₀	t	Бетон, м ³	Сталь, кг				B ₀	H ₀	t	Бетон, м ³	Сталь, кг		
ЛК300.90.45-4	880	430	80	0,36	14,7	В15	0,90	880	430	80	0,09	3,7	В15	0,23	
-5					16,0							4,0			
-6					11,4							3,2			
-6a					16,3										
-7					12,2							3,6			
-7a					17,1										
-8					14,1							4,2			
-8a					19,0										
-9					17,8							5,0			
-10					21,9							6,1			
ЛК300.120.45-1					1180							430			100
-2	15,1	4,1													
-3	17,1	4,8													
-4	21,1	5,9													
-5	29,5	7,8													
-6a	22,3	4,4													
-7a	27,1	4,3													
-8a	30,0	7,4													
-9	27,3	7,1													
-10	32,3	9,0													
-11	47,9	11,3													
ЛК300.150.45-1	1480	430	100	0,65		35,6	В15	1,63	1480	430	100		0,16	7,7	
-1a					41,8										
-2					40,2	8,9									
-3					47,0	10,8									
-4					47,0	10,8									
-5					55,3	14,6									
-6a					48,7	9,6									
-7a					54,4	11,8									
-8a					58,0	14,3									
-9					70,1	16,8									
-10					81,7	19,9									
-11					128,8	24,0									
ЛК300.45.60-1	430	580	70	0,32	6,8	В15	0,80	430	580	70	0,08	1,8	В15	0,20	
-2					7,7							2,8			
-3					7,6							2,7			
-4					7,6							2,7			
-4					7,6							2,7			
ЛК300.60.60-1	580	580	70	0,35	7,7	В15	0,88	580	580	70	0,09	2,6	В15	0,23	
-2					8,6							3,1			
-3					9,0							3,2			
-3					9,0							3,2			
ЛК300.60.60-4												3,2	В20		

КАНАЛЫ И ТОННЕЛИ СБОРНЫЕ ЖЕЛЕЗОБЕТОННЫЕ
ИЗ ЛОТКОВЫХ ЭЛЕМЕНТОВ

СТРОИТЕЛЬНЫЕ
КОНСТРУКЦИИ
И ИЗДЕЛИЯ
Серия 3.006.1-8
Вып. 1-1; 2-1;
3-1; 4-1

Лист 2
Страница 3

Продолжение

Марка элемента	Основные						Марка элемента	Доборные							
	Габаритные размеры в мм			Расход материалов на I элемент		Класс бетона		Масса элемента, т	Габаритные размеры в мм			Расход материалов на I элемент		Класс бетона	Масса элемента, т
	B ₀	H ₀	t	Бетон, м ³	Сталь, кг				B ₀	H ₀	t	Бетон, м ³	Сталь, кг		
ЛК300.90.60-1	880	580	90	0,45	10,3	B15	I,13	ЛК75.90.60-1	880	580	90	0,11	3,1	B15	0,28
-2					10,1			-2					3,4		
-3					12,1			-3					4,0		
-4					15,8			-4					4,7		
ЛК300.120.60-1	1180	580	100	0,62	13,8	B15	I,55	ЛК75.120.60-1	1180	580	100	0,16	4,0	B15	0,40
-2					13,7			-2					4,2		
-3					15,7			-3					5,0		
-4					19,7			-4					6,0		
-5					25,8			-5					7,4		
-6					22,5			-6					6,1		
-6a					27,4			-6a							
-7a					27,3			-7a					6,4		
-8					24,4			-8					7,1		
-8a					29,3			-8a							
-9					28,4			-9					8,2		
-9a	33,3	-9a													
-10	34,6	-10	9,5												
ЛК300.150.60-1	1480	580	100	0,74	31,2	B15	I,85	ЛК75.150.60-1	1480	580	100	0,18	8,3	B15	0,45
-1a					37,4			-1a							
2					35,8			2					9,5		
3					42,6			3					11,4		
4					50,7			4					13,4		
5					58,4			5					15,4		
6a					45,3			6a					10,4		
7a					56,0			7a					13,2		
8					115,3			8					30,5		
9					102,0			9					29,8		
ЛК300.180.60-1	1780	580	120	0,96	36,7	B15	2,40	ЛК75.180.60-1	1780	580	120	0,24	9,3	B15	0,60
-1a					42,9			-1a							
-2					42,6			-2					10,9		
-3					50,7			-3					13,1		
-4					60,7			-4					15,5		
-5					69,3			-5					17,9		
-6a					52,0			-6a					11,8		
-7a					58,8			-7a					14,9		
-8a					71,4			-8a					18,8		
-9					70,5			-9					18,1		
-10					139,6			-10					38,6		
-11					139,7			-11					38,3		
ЛК300.60.90-1	580	880	100	0,56	8,0	B15	I,40	ЛК75.60.90-1	580	880	100	0,14	2,4	B15	0,35
-2					15,7			-2					5,0		

КАНАЛЫ И ТОННЕЛИ СБОРНЫЕ ЖЕЛЕЗОБЕТОННЫЕ
ИЗ ЛОТКОВЫХ ЭЛЕМЕНТОВ

СТРОИТЕЛЬНЫЕ
КОНСТРУКЦИИ
И ИЗДЕЛИЯ
Серия 3.006.1-8
Вып. 1-1; 2-1;
3-1; 4-1

Лист 2
Страница 4

Продолжение

Марка элемента	Основные							Марка элемента	Доборные							
	Габаритные размеры в мм			Расход мате- риалов на I элемент		Класс бето- на	Масса эле- мента, т		Габаритные размеры в мм			Расход мате- риалов на I элемент		Класс бето- на	Масса эле- мента, т	
	B ₀	H ₀	t	Бетон, м ³	Сталь, кг				B ₀	H ₀	t	Бетон, м ³	Сталь, кг			
ЛК300.60.90-3	580	880	100	0,56	15,4	B22,5	1,40	ЛК75.60.90-3	580	880	100	0,14	4,9	B22,5	0,35	
-4					27,6	B15		-4					8,1	B15		
ЛК300.90.90-1	880	880	100	0,65	14,0	B15	1,63	ЛК75.90.90-1	880	880	100	0,16	3,6	B15	0,40	
-2					15,5	B15		-2					4,3			B15
-3					21,0	B22,5		-3					3,1			B22,5
-4					20,7			-4					3,3			
-5					34,7	B15		-5					7,0			B15
-6					32,8	B15		-6					6,2			
ЛК300.120.90-1					1180	880		100					0,79			17,7
-2	17,7	B15	-2	7,0			B15									
-3	20,8	B20	-3	6,3			B20									
-4	24,5	B25	-4	7,3			B25									
-5	19,6	B15	-5	7,7			B15									
-6	30,7	B25	-6	8,6			B25									
-7a	45,2	B15	-7	12,5			B15									
-8a	51,4		-8	13,8												
-9a	56,5		-9	15,6												
-10a	71,5	B20	-10	12,4			B20									
ЛК300.150.90-1	1480	880	120	1,0			35,2		2,50	ЛК75.150.90-1	1480	880		120	0,25	9,8
-2					39,8	B15	-2	11,0		B15						
-3					46,6	B15	-3	12,9		B15						
-4					54,7		-4	14,9								
-5a					53,6	B20	-5	13,0		B20						
-6a					58,2		-6	14,2								
-7a					65,0		-7	16,1								
-8a					73,1	B25	-8	17,4		B25						
-9					40,7	B15	-9	12,5								
-10					45,3	B15	-10	13,7		B15						
-11					63,3	B20	-11	19,3								
ЛК300.180.90-1	1780	880	120	1,16	39,7	2,90	ЛК75.180.90-1	1780	880	120	0,29	10,9	B15	0,73		
-2					45,6		B15					-2			12,6	B15
-3					57,6		B20					-3	14,8		B20	
-4					63,8							-4	17,2			
-5					67,7		B25					-5	20,1		B25	
-6					77,5		B15					-6	22,7		B15	
-7a					58,1		B15					-7	17,0			
-8a					64,0		B15					-8	15,7		B15	
-9a					72,2		B20					-9	18,0			
-10a					76,1		B20					-10	20,9		B20	
ЛК300.210.90-1					2080		880					140	1,38		48,6	3,45
-2	55,5	B15	-2	14,7		B15										

КАНАЛЫ И ТОННЕЛИ СБОРНЫЕ ЖЕЛЕЗОБЕТОННЫЕ
ИЗ ЛОТКОВЫХ ЭЛЕМЕНТОВСТРОИТЕЛЬНЫЕ
КОНСТРУКЦИИ
И ИЗДЕЛИЯ
Серия 3.006.1-8
Вып. 1-1; 2-1;
3-1; 4-1Лист 3
Страница 5

Продолжение

Марка элемента	ОСНОВНЫЕ						Марка элемента	Доборные																	
	Габаритные размеры в мм			Расход мате- риалов на 1 элемент		Класс бето- на		Масса эле- мента, т	Габаритные размеры в мм			Расход мате- риалов на 1 элемент		Класс бето- на	Масса эле- мента, т										
	В.	Н.	t	Бетон м3	Сталь кг				В.	Н.	t	Бетон м3	Сталь кг												
ЛК300.210.90-3	2080	880	140	1,38	60,3	В15	3,45	ЛК75.210.90-3	2080	880	140	0,35	16,9	0,88											
-4					73,5			20,7																	
-5					89,9			23,7																	
-6					101,4			26,8																	
-7					118,2			31,8																	
-8а					87,0			21,6																	
-9а					129,4			33,4																	
-10а					133,7			35,5																	
-11					88,2			23,0																	
-12					105,0			27,0																	
-13					132,2			35,9																	
ЛК300.120.120-1					1180			1180					120		1,08	32,4	В15	2,70	ЛК75.120.120-1	1180	1180	120	0,27	9,0	0,68
-2																49,8			14,7						
-3	49,7	15,8																							
-4	59,6	19,3																							
-5	63,6	20,4																							
ЛК300.150.120-1	1480	1180	120	1,25	47,8	В15	3,13	ЛК75.150.120-1	1480	1180	120	0,31	13,6	0,78											
-2					47,8			13,6																	
-3					51,0			14,7																	
-4					57,8			16,6																	
ЛК300.180.120-1	1780	1180	140	1,51	52,2	В15	3,78	ЛК75.180.120-1	1780	1180	140	0,38	14,5	0,95											
-2					62,0			16,3																	
-3					70,1			18,5																	
-4					76,3			20,9																	
-5а					85,8			21,7																	
-6а					91,7			23,4																	
-7а					99,9			25,6																	
-8а					109,9			28,0																	
-9а					119,7			30,6																	
-10					66,1			18,1																	
-11					82,3			23,5																	
-12					92,9			28,4																	
ЛК300.210.120-1	2080	1180	140	1,64	60,6	В15	4,10	ЛК75.210.120-1	2080	1180	140	0,41	16,3	1,03											
-2					67,5			18,3																	
-3					72,3			20,5																	
-4					103,4			27,8																	
-5					114,9			30,9																	
-5а					121,1																				
-6а					95,0			24,3																	
-7а					101,9			26,3																	
-8а					106,7			28,5																	

КАНАЛЫ И ТОННЕЛИ СБОРНЫЕ ЖЕЛЕЗОБЕТОННЫЕ
ИЗ ЛОТКОВЫХ ЭЛЕМЕНТОВ

СТРОИТЕЛЬНЫЕ
КОНСТРУКЦИИ
И ИЗДЕЛИЯ
Серия 3.006.1-8
Вып. 1-1; 2-1;
3-1; 4-1;

Лист 3
Страница 6

Продолжение

Марка элемента	Основные						Марка элемента	Доборные							
	Габаритные размеры в мм			Расход материалов на 1 элемент		Класс бетона		Масса элемента, т	Габаритные размеры в мм			Расход материалов на 1 элемент		Класс бетона	Масса элемента, т
	B.	H.	t	Бетон м3	Сталь кг				B.	H.	t	Бетон м3	Сталь кг		
ЛК300.210.120-9a	2080	1180	140	1,64	123,1	B15	4,10	ЛК75.210.120-9	2080	1180	140	0,41	31,5	B15	1,03
-10					75,3			20,6							
-11					106,5			22,6							
-12					156,6			41,4							
ЛК300.240.120-1	2380	1180	160	1,89	95,3	B15	4,73	ЛК75.240.120-1	2380	1180	160	0,47	25,7	B15	1,18
-2					109,8			28,9							
-3					119,5			32,2							
-4					156,6			42,4							
-5					170,4			46,2							
-6a					115,1	29,4		B20							
-7a					129,6	32,6									
-8a					139,3	35,8		B25							
-9a					157,9	41,3									
-10					171,4	30,6		B15							
ЛК300.300.120-1					2980	1180		180					2,51	100,4	
-1a	109,8														
-2	131,2	35,8													
-3	194,0	54,3													
-4	261,4	70,1													
-5	171,9	48,0	B20												
-6	210,7	56,6													
-7	365,1	97,5	B25												
-8a	147,8	37,3	B15												
-9a	200,0	51,6													
-10a	212,2	52,9	B22,5												
-11a	230,8	58,2	B25												
-12	144,3	41,1	B15												
-13	192,1	51,6													
-14	220,5	59,0	B22,5												
-15	360,8	99,2	B25												
ЛК300.360.120-1a	3580	1180	200	3,03	140,0	B15	7,58	ЛК75.360.120-1	3580	1180	200	0,76	33,9	B15	1,90
-2a					214,9			54,2							
-3a					281,9			68,5					B20		
-4a					341,9			85,1					B25		
-5a					491,6			126,6							
-6					135,5			39,6					B15		
-7					199,7			57,9							
-8					301,7			79,4					B20		
-9					400,1			99,6					B25		
-10					691,7			191,6							
ЛК300.300.150-1	2980	1480	180	2,88	111,9	B15	7,20	ЛК75.300.150-1	2980	1480	180	0,72	29,2	B15	1,80

КАНАЛЫ И ТОННЕЛИ СБОРНЫЕ ЖЕЛЕЗОБЕТОННЫЕ
ИЗ ЛОТКОВЫХ ЭЛЕМЕНТОВ

СТРОИТЕЛЬНЫЕ
КОНСТРУКЦИИ
И ИЗДЕЛИЯ
Серия К3.006.1-8
Вып. I-1; 2-1;
3-1; 4-1;

Лист 4
Страница 7

Продолжение

Марка элемента	Основные						Марка элемента	Доборные							
	Габаритные размеры в мм			Расход матери- алов на I элемент		Класс бето- на		Масса эле- мента, т	Габаритные размеры в мм			Расход матери- алов на I элемент		Класс бето- на	Масса эле- мента, т
	B ₀	H ₀	t	Бетон м3	Сталь кг				B ₀	H ₀	t	Бетон м3	Сталь кг		
ЛК300.300.150-2					125,6		ЛК75.300.150-2					30,8			
-3					142,6	B15	-3					37,3	B15		
-4					160,3		-4					42,7			
-5					209,4	B20	-5					55,2	B20		
-6					231,5	B25	-6					62,6	B25		
-7a	2980	1480	180	2,88	139,4	B15	7,20	-7	2980	1480	180	0,72	33,7	B15	1,80
-8a					152,2	B15		-8				35,3	B15		
-9a					169,2	B20		-9				41,9	B20		
-10a					194,9	B25		-10				49,9	B25		
-11					187,0	B15		-11				50,2	B15		
-12					219,9	B20		-12				59,5	B20		
-13					269,1	B25		-13				72,4	B25		
ЛК300.360.150-1a					153,2	B15		ЛК75.360.150-1				36,4	B15		
-2a					172,2			-2				41,8	B15		
-3a					260,2	B20		-3				65,8	B20		
-4a					259,9	B25		-4				68,9	B25		
-5a	3580	1480	200	3,40	346,5		8,50	-5	3580	1480	200	0,85	91,3	B25	2,13
-6					143,1	B15		-6				36,2	B15		
-7					189,8			-7				54,2	B15		
-8					264,3	B20		-8				68,2	B20		
-9					408,6			-9				106,2	B25		
-10					575,8	B25		-10				168,4	B25		

НОМЕНКЛАТУРА ПЛИТ ПЕРЕКРЫТИЯ И ДНИЩА КАНАЛОВ

Марка элемента	Основные						Марка элемента	Доборные							
	Габаритные размеры в мм			Расход матери- алов на I элемент		Класс бето- на		Масса эле- мента, т	Габаритные размеры в мм			Расход матери- алов на I элемент		Класс бето- на	Масса эле- мента, т
	h	L	B ₀	Бетон м3	Сталь кг				h	L	B ₀	Бетон м3	Сталь кг		
ПТ75.30.6-15	60	740	280	0,012	0,54	B15	0,031	ПТ36.30.6-15	60	360	280	0,006	0,42	B15	0,015
ПТ75.45.6-3					0,60										
-6	60	740	430	0,019	0,68	B15	0,048	ПТ36.45.6-6	60	360	430	0,009	0,48	B15	0,023
-9					0,72										
-12					0,86			ПТ36.45.6-12							
-15					1,1			-15	60	360	430	0,009	0,54	B15	0,023
ПТ75.60.8-3					0,75										
-6	80	740	580	0,034	0,89	B15	0,085	ПТ36.60.8-6					0,56		
-9					1,2			-9	80	360	580	0,017	0,65	B15	0,043
-15					1,4			-15					1,11		
ПТ300.90.10-15	100	2990	880	0,26	5,9	B15	0,66	ПТ75.90.10-15	100	740	880	0,065	0,90	B15	0,16

КАНАЛЫ И ТОННЕЛИ СБОРНЫЕ ЖЕЛЕЗОБЕТОННЫЕ
ИЗ ЛОТКОВЫХ ЭЛЕМЕНТОВСТРОИТЕЛЬНЫЕ
КОНСТРУКЦИИ
И УДЕЛИИ
Серия З.006. I-8
Вып. I-1; 2-1;
3-1; 4-1Лист 4
Страница 8

Продолжение

Марка элемента	Основные						Марка элемента	Доборные							
	Габаритные размеры в мм			Расход мате- риалов на I элемент		Класс бето- на		Масса эле- мента, т	Габаритные размеры в мм			Расход мате- риалов на I элемент		Класс бето- на	Масса эле- мента, т
	h	L	B ₀	Бетон м3	Сталь кг				h	L	B ₀	Бетон м3	Сталь кг		
ПТ300.90.10-3	100	2990	880	0,26	6,7	B15	0,66	ПТ75.90.10-3	100	740	880	0,065	I, I	B15	0,16
-6					8,6			I,5							
-9					10,4										
-15					14,9										
ПТ300.120.12-1,5	120	2990	1180	0,42	8,8	B15	1,05	ПТ75.120.12-1,5	120	740	1180	0,11	2,2	B15	0,26
-3					11,5			2,5							
-6					13,6										
-9					19,9										
-12					27,7										
-15	27,7	B20													
ПТ300.150.12-1,5	120	2990	1480	0,53	10,7	B15	1,33	ПТ75.150.12-3	120	740	1480	0,13	4,2	B15	0,33
-3					15,4			5,6							
-6					24,5										
ПТ300.150.14-9	140	2990	1480	0,62	33,7	B15	1,55	ПТ75.150.14-9	140	740	1480	0,15	6,6	B15	0,38
-12					50,5			10,8							
-15					50,5			B20					10,8		
ПТ300.180.14-1,5	140	2990	1780	0,62	17,6	B15	1,88	ПТ75.180.14-1,5	140	740	1780	0,18	5,1	B15	0,45
-3					28,3			7,6							
-6					36,4			9,9							
-9					57,7			15,0							
ПТ300.180.16-12	160	2990	1780	0,85	59,2	B20	2,13	ПТ75.180.16-12	160	740	1780	0,21	12,9	B20	0,53
ПТ300.180.20-1,5	200	2990	1780	1,06	58,6	B15	2,66	ПТ75.180.20-1,5	200	740	1780	0,26	13,6	B15	0,65
ПТ300.210.14-1,5	140	2990	2080	0,87	32,2	B15	2,18	ПТ75.210.14-3	140	740	2080	0,22	8,5	B15	0,55
-3					37,8			15,6							
-6					67,1										
ПТ300.210.16-9	160	2990	2080	1,00	67,2	B20	2,50	ПТ75.210.16-9	160	740	2080	0,25	14,1	B20	0,63
ПТ300.210.20-12	200	2990	2080	1,24	66,6	B15	3,10	ПТ75.210.20-12	200	740	2080	0,31	14,2	B15	0,78
-15					86,6	B20		19,8					B20		
ПТ300.240.14-1,5	140	2990	2380	1,00	36,8	B15	2,50	ПТ75.240.14-1,5	140	740	2380	0,25	9,4	B15	0,63
-3					46,5			12,6							
-6					95,6			B20					24,2		
ПТ300.240.20-9	200	2990	2380	1,42	76,0	B15	3,55	ПТ75.240.20-9	200	740	2380	0,35	17,4	B15	0,88
ПТ300.240.25-12	250	2990	2380	1,78	76,5	B15	4,45	ПТ75.240.25-12	250	740	2380	0,44	17,5	B15	1,10
-15					97,8	B20		22,4					B20		
ПТ300.300.16-1,5	160	2990	2980	1,43	64,7	B15	3,58	ПТ75.300.16-1,5	160	740	2980	0,35	14,2	B15	0,88
-3					70,0	B20		19,4					B20		
ПТ300.300.20-6	200	2990	2980	1,78	122,1	B15	4,45	ПТ75.300.20-6	200	740	2980	0,44	28,0	B15	1,10
ПТ300.300.25-9	250	2990	2980	2,23	124,7	B20	5,58	ПТ75.300.25-9	250	740	2980	0,55	28,2	B15	1,38
-12					162,9			36,5					B20		
-15					208,8			B25					45,9	B25	
ПД75.30.6-15	60	740	280	0,012	0,78	B15	0,03	ПД36.30.6-15	60	360	280	0,006	0,54	B15	0,015

КАНАЛЫ И ТОННЕЛИ СБОРНЫЕ ЖЕЛЕЗОБЕТОННЫЕ
ИЗ ЛОТКОВЫХ ЭЛЕМЕНТОВ

СТРОИТЕЛЬНЫЕ
КОНСТРУКЦИИ
И ИЗДЕЛИЯ
Серия Д3.006.1-8
Вып. 1-1; 2-1;
3-1; 4-1

Лист 5
Страница 9

Продолжение

Марка элемента	Основные						Марка элемента	Доборные										
	Габаритные размеры в мм			Расход матери- алов на 1 элемент		Класс бето- на		Масса эле- мента, т	Габаритные размеры в мм			Расход матери- алов на 1 элемент		Класс бето- на	Масса эле- мента, т			
	h	L	B ₀	Бетон м ³	Сталь кг				h	L	B ₀	Бетон м ³	Сталь кг					
ПД75.45.6-6					0,90													
-9	60	740	430	0,019	1,0	В15	0,05	ПД36.45.6-9	60	360	430	0,009	0,66	В15	0,023			
-12					1,0													
-15					1,1			ПД36.45.6-15	60	360	430	0,009	0,72	В15	0,023			
ПД75.60.8-3					1,2													
-6					1,3			ПД36.60.8-6	80	360	580	0,017	0,80	В15	0,043			
-9	80	740	580	0,034	1,3	В15	0,085											
-12					1,6			ПД36.60.8-12	80	360	580	0,017	0,89	В15	0,043			
-15					1,8			-15	80	360	580	0,017	1,0	В15	0,043			
ПД300.90.10-15					8,7			ПД75.90.10-15					2,2					
-3					9,5			-3					2,4					
-6	100	2990	880	0,26	11,4	В15	0,66	-6	100	740	880	0,065	2,7	В15	0,16			
-9					11,9			-9					3,3					
-15					17,7			-15					4,3					
ПД300.120.12-15					12,6			ПД75.120.12-15					4,6					
-3					14,2			-3					4,1					
-6	120	2990	1180	0,42	17,8	В15	1,05	-6	120	740	1180	0,11	5,2	В15	0,26			
-9					21,7			-9					6,2					
-12					25,5			-12					3,8					
-15					33,3			-15					8,4					
ПД300.150.12-15					15,3			ПД75.150.12-15					4,9					
-3					18,6			-3					5,5					
-6	120	2990	1480	0,53	27,6	В15	1,33	-6	120	740	1480	0,13	7,7	В15	0,33			
-12					39,7			-12					10,4					
-15					53,2			-15					13,7					
ПД300.180.14-15					20,7													
-3					25,9			ПД75.180.14-3					7,8					
-6	140	2990	1780	0,75	35,8	В15	1,88	-6	140	740	1780	0,18	10,3	В15	0,45			
-9					48,2			-9					13,1					
-12					65,0			-12					17,3					
-15					81,1			-15					17,3					
ПД300.210.14-15					33,8													
-3					40,9			ПД75.210.14-3					10,8					
-6	140	2990	2080	0,87	60,4	В15	2,18	-6	140	740	2080	0,22	14,7	В15	0,55			
-9					76,6			-9					18,0					
-12					101,2			-12					23,7					
ПД300.210.16-15	160	2990	2080	1,00	102,6	В15	2,50	ПД75.210.16-15	160	740	2080	0,25	22,5	В15	0,63			
ПД300.240.14-15					38,0			ПД75.240.14-15					10,1					
-3	140	2990	2380	1,00	46,0	В15	2,50	-3	140	740	2380	0,25	12,0	В15	0,63			
-6					89,9			-6					20,3					
ПД300.240.20-9	200	2990	2380	1,42	67,1	В15	3,55	ПД75.240.20-9	200	740	2380	0,35	16,9	В15	0,88			

КАНАЛЫ И ТОННЕЛИ СБОРНЫЕ ЖЕЛЕЗОБЕТОННЫЕ
ИЗ ЛОТКОВЫХ ЭЛЕМЕНТОВСТРОИТЕЛЬНЫЕ
КОНСТРУКЦИИ
И ИЗДЕЛИЯ
Серия З.006. I-8
Вып. I-1; 2-1;
3-1; 4-1Лист 5
Страница 10

Продолжение

Марка элемента	Основные						Марка элемента	Доборные													
	Габаритные размеры в мм			Расход мате- риалов на I элемент		Класс бето- на		Масса эле- мен- та, т	Габаритные размеры в мм			Расход мате- риалов на I элемент		Класс бето- на	Масса эле- мен- та, т						
	h	L	B.	Бетон м3	Сталь кг				h	L	B.	Бетон м3	Сталь кг								
ПД300.240.20-12	200		2380	1,42	84,0	B15	3,55	ПД75.240.20-12	200		2380	0,35	20,4	B15	0,88						
ПД300.240.20-15													ПД75.240.20-15							25,3	
ПД300.300.16-15	160		2990	1,43	76,4	B15	3,58	ПД75.300.16-15	160		2990	0,35	14,8	B15	0,88						
-3													ПД75.300.16-15							16,7	
ПД300.300.20-6	200		2990	1,78	87,8	B15	4,45	ПД75.300.20-6	200	740	2990	0,44	24,1	B15	1,10						
-9																	ПД75.300.20-6				31,9
-12																	ПД75.300.20-6				
ПД300.300.25-15	250			2,23	152,4	B15	5,58	ПД75.300.25-15	250			0,55	38,9	B15	1,38						

НОМЕНКЛАТУРА ПЛИТ ПОДКЛАДОК, ОПОРНЫХ ПОДУШЕК

Марка элемента	Габаритные размеры в мм			Расход материалов на I элемент		Класс бето- на	Мас- са эле- мен- та, т	Марка элемента	Габаритные размеры в мм			Расход материалов на I элемент		Класс бето- на	Мас- са эле- мен- та, т
	h	L	B.	Бетон м3	Сталь кг				h	L	B.	Бетон м3	Сталь кг		
ПП1	100	400	550	0,02	0,9	B15	0,06	ОП1	90	200	200	0,004	0,7	B15	0,01
ПП2			700	0,03	1,0		0,07	ОП2		300	200	0,005	0,7		0,01
ПП3			850	0,03	1,2		0,09	ОП3		400	400	0,015	2,1		0,04
ПП4			1150	0,05	1,8		0,12	ОП4	140	500	500	0,04	3,1		0,09
ПП5			1450	0,06	2,1		0,15	ОП5		650	550	0,05	5,4		0,13
ПП6			1750	0,07	2,5		0,18	ОП6		750	650	0,07	10,0		0,18
ПП7			2050	0,08	3,9		0,21	ОП7		850	750	0,09	18,5		0,23
ПП8			2350	0,09	4,4		0,24	ОП8	290	1050	850	0,26	18,3		0,65
ПП9			2650	0,11	4,9		0,27	ОП9		1350	1150	0,45	30,2		1,13
ПП10			140		3250		0,13	5,8		0,46					
ПП11	3850	0,15			6,7	0,54									

С2ВА УКАЗАНИЯ ПО ПРИМЕНЕНИЮ

Изделия, разработанные в выпусках I-I, 2-I, 3-I, 4-I предназначены для прямых участков трасс.

Дополнительные данные

Расшифровка марки изделия:

ЛК300.30.30-I; ПТ75.30.6-15; ПД75.30.6-15; ПП1; ОП1

ЛК, ПТ, ПД, ПП, ОП - наименование изделия (лоток, плита перекрытия, плита днаща, плита подкладка, опорная подушка).

300.30.30; 75.30.6 - номинальный размер элемента вдоль канала, по ширине канала, высота (толщина) элемента в см.

КАНАЛЫ И ТОННЕЛИ СБОРНЫЕ ЖЕЛЕЗОБЕТОННЫЕ
ИЗ ЛОТКОВЫХ ЭЛЕМЕНТОВСТРОИТЕЛЬНЫЕ
КОНСТРУКЦИИ
И ИЗДЕЛИЯ
Серия 3.006.1-8
Вып. 1-1; 2-1;
3-1; 4-1Лист 6
Страница II

-1; -15 - индекс, характеризующий тип элемента по армированию, несущую способность тс/м².

Данные выпуски 1-1...4-1 серии 3.006.1-8 разработаны взамен выпусков 1...4 серии 3.006.1-2.87 и взамен серии 1.219.1-3.

Настоящие выпуски рассматривать совместно с выпуском 0-1 "Трассы. Материалы для проектирования"

В7ЕА СОСТАВ ПРОЕКТНОЙ ДОКУМЕНТАЦИИ

Выпуск 1-1 "Трассы. Лотки. Рабочие чертежи"

Выпуск 2-1 "Трассы. Лотки. Арматурные и закладные изделия. Рабочие чертежи"

Выпуск 3-1 "Трассы. Плиты, опорные подушки. Рабочие чертежи"

Выпуск 4-1 "Трассы. Плиты, опорные подушки. Арматурные и закладные изделия. Рабочие чертежи"

Объем проектных материалов, приведенных к формату А4-552 форматам.

В7ВА АВТОР ПРОЕКТА АП ЦНИИпромзданий,
127238, Москва, Дмитровское шоссе, 46
Харьковский Промстройинипроект
310022, Харьков-22, пл. Свободы, 8

В7НА УТВЕРЖДЕНИЕ Утверждены Управлением проектирования и инженерных изысканий
Минстроя России, письмо от 20.11.92 № 9-1/361.
Введены в действие с 01.04.93 приказом АП ЦНИИпромзданий
от 11.12.92 № 94.
Срок действия - 30.10.97

В7КА ПОСТАВЩИК Государственное предприятие — Центр проектной продукции массового
применения (ГП ЦПП), 127238, Москва, Дмитровское ш., 46, корп. 2

Инв. № Ц00015

Катал. л. № Ц000030