

СК-3

СТРОИТЕЛЬНЫЙ КАТАЛОГ  
ЧАСТЬ 3  
ТИПОВАЯ ДОКУМЕНТАЦИЯ НА КОНСТРУКЦИИ, ИЗДЕЛИЯ И УЗЛЫ  
ЗДАНИЙ И СООРУЖЕНИЙ

СТРОИТЕЛЬНЫЕ  
КОНСТРУКЦИИ И  
ИЗДЕЛИЯ  
Шифр II-2482  
УЛК 624.073.7

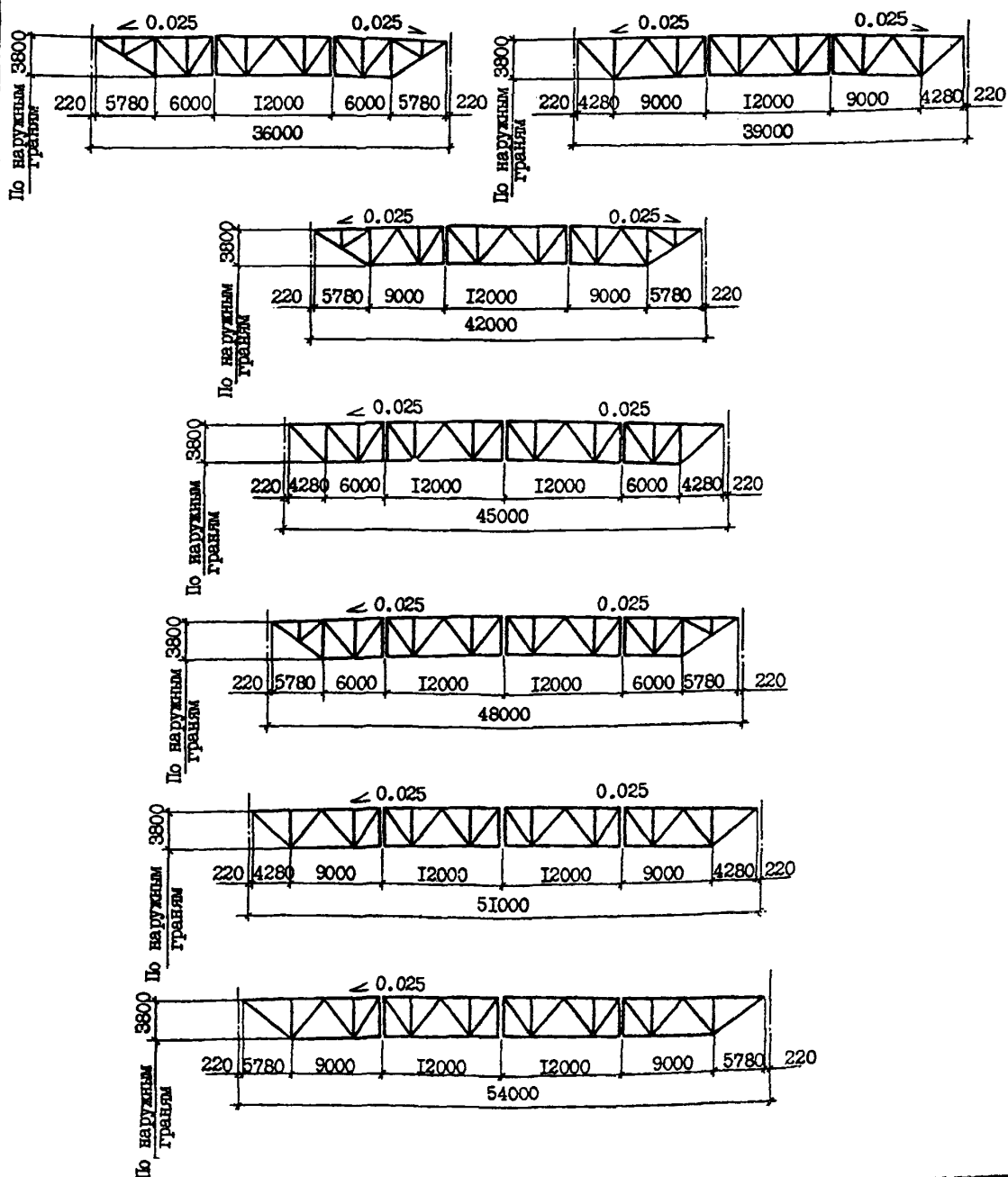
ГП  
ЦППНОЯБРЬ  
1987

СТАЛЬНЫЕ КОНСТРУКЦИИ ПОКРЫТИЙ ОДНОСТАЯНЫХ  
ПРОИЗВОДСТВЕННЫХ ЗДАНИЙ ПРОЛЕТАМИ ОТ 36  
ДО 54 м С ПРИМЕНЕНИЕМ СТАЛЬНОГО ПРОФИЛИРОВАННОГО  
НАСТИЛА ДЛЯ РАЙОНОВ С РАСЧЕТНЫМИ ТЕМПЕРАТУРАМИ  
МИНУС 40°C И ВЫШЕ. РАБОЧИЕ ЧЕРТЕЖИ КМ

FICP

На 2-х листах  
На 3-х страницах  
Страница I

## СТРОПИЛЬНЫЕ ФЕРМЫ



СТАЛЬНЫЕ КОНСТРУКЦИИ ПОКРЫТИЙ ОДНОЭТАЖНЫХ ПРОИЗВОДСТВЕННЫХ ЗДАНИЙ  
ПРОЛетами от 36 до 54 м с ПРИМЕНЕНИЕМ СТАЛЬНОГО ПРОФИЛИРОВАННОГО  
НАСТИЛА ДЛЯ РАЙОНОВ С РАСЧЕТНЫМИ ТЕМПЕРАТУРАМИ МИНУС 40°C И ВЫШЕ.  
РАБОЧИЕ ЧЕРТЕЖИ КМ.

СТРОИТЕЛЬНЫЕ  
КОНСТРУКЦИИ И  
ИЗДЕЛИЯ  
Шифр  
II-2482

Лист I  
Страница 2

## НОМЕНКЛАТУРА СТРОПИЛЬНЫХ ФЕРМ

Пролет здания, L, м	Марка фермы	Допускаемая расчетная нагрузка на ферму, кН/м (тс/м)	Расход стали, кг		Масса фермы, кг
			углеродистая	низколегиро- ванная	
36	ФС36-3I I	31,4 (3,20)	707	4412	5170
	ФС36-34 II	34,6 (3,53)	704	4626	5380
	ФС36-39 III	39,6 (4,04)	704	5244	6010
	ФС36-48 IV	48,8 (4,98)	745	6034	6850
39	ФС39-32 I	32,0 (3,26)	903	5060	6020
	ФС39-36 II	36,3 (3,60)	900	5382	6350
	ФС39-40 III	40,2 (4,10)	988	6124	7150
	ФС39-49 IV	49,4 (5,04)	984	7538	8570
42	ФС42-32 I	32,0 (3,26)	1073	6054	7200
	ФС42-36 II	36,3 (3,60)	1102	6713	7890
	ФС42-40 III	40,2 (4,10)	857	7925	8670
	ФС42-49 IV	49,4 (5,04)	859	9170	10130
45	ФС45-32 I	32,6 (3,32)	1137	7594	8820
	ФС45-36 II	36,9 (3,66)	1125	8730	9910
	ФС45-40 III	40,8 (4,16)	908	9866	10830
	ФС45-50 IV	50,0 (5,10)	947	11437	12510
48	ФС48-32 I	32,6 (3,32)	1288	9104	10500
	ФС48-36 II	36,8 (3,65)	1076	10402	11590
	ФС48-40 III	40,7 (4,15)	949	11496	12570
	ФС48-50 IV	50,0 (5,10)	883	13379	14400
51	ФС51-33 I	33,2 (3,39)	1313	10618	12050
	ФС51-36 II	36,4 (3,71)	1443	11767	13340
	ФС51-41 III	41,3 (4,21)	1179	13812	15070
	ФС51-50 IV	50,6 (5,16)	1514	15025	16700
54	ФС54-33 I	33,8 (3,45)	1416	12484	14040
	ФС54-37 II	37,0 (3,77)	866	14053	15070
	ФС54-41 III	41,9 (4,27)	862	15664	16690
	ФС54-51 IV	51,2 (5,22)	936	19158	20300

## ДИАГ ТЕХНИЧЕСКАЯ ХАРАКТЕРИСТИКА

Стальные конструкции покрытий состоят из стропильных ферм, опорных стоек, системы связей, прогонов и стального профилированного настила. Стропильные фермы пролетами 36, 39, 42, 45, 48, 51 и 54 м - с параллельными поясами из широкополочных двутавров по ГОСТ 26020-83 с уклоном 2,5%. Решетка - из гнутозамкнутих сварных прямо-угольных профилей по ТУ36-2287-80. Опирание стропильных ферм - в уровне верхнего пояса. Прогон - решетчатые по серии 1.462.3-17/85. Стальной профилированный настил по ГОСТ 24045-86. Связи - из гнутозамкнутих сварных профилей по ТУ 36-2287-80. Монтаж конструкций покрытий - блочный, через один шаг колонн. Монтаж элементов покрытий между блоками - поэлементный.

СТАЛЬНЫЕ КОНСТРУКЦИИ ПОКРЫТИЙ ОДНОЭТАЖНЫХ ПРОИЗВОДСТВЕННЫХ ЗДАНИЙ  
ПРОЛЕТАМИ ОТ 36 ДО 54 м С ПРИМЕНЕНИЕМ СТАЛЬНОГО ПРОФИЛИРОВАННОГО  
НАСТИЛА ДЛЯ РАЙОНОВ С РАСЧЕТНЫМИ ТЕМПЕРАТУРАМИ МИНУС 40°C И ВЫШЕ.  
РАБОЧИЕ ЧЕРТЕЖИ КМ.

СТРОИТЕЛЬНЫЕ  
КОНСТРУКЦИИ И  
ИЗДЕЛИЯ  
Шифр  
II-2482

Лист 2  
Страница 3

#### С2ВА УКАЗАНИЯ ПО ПРИМЕНЕНИЮ

Конструкции покрытий разработаны для зданий:

возводимых в I-IV районах по весу снегового покрова; пролеты зданий 36, 39, 42, 45, 48, 51 и 54 м; здания одноэтажные; однопролетные; оштукатуриваемые; бесфонарные и со светоаэрационными фонарями по серии I.464-ИЗ/82; без перепада высот; с мостовыми кранами легкого и среднего режима работы; шаг колонн и ферм 12 м; колонны стальные; в покрытии - стальной профилированный настил по прогонам; водоотвод внутренний.

Предельные расстояния между температурными швами принимать в соответствии с требованиями СНиП II-23-81.

В работе приведены указания по выбору элементов конструкций покрытий.

ЖЗОВ НОРМАТИВНОЕ ВЕТРОВОЕ ДАВЛЕНИЕ -  $0,48 \frac{\text{кПа}}{48 \text{ кгс/м}^2}$

ЖЗИВ ВЕС СНЕГОВОГО ПОКРОВА -  $1,5 \frac{\text{кПа}}{150 \text{ кгс/м}^2}$

Н1ВВ РАСЧЕТНАЯ ТЕМПЕРАТУРА НАРУЖНОГО  
ВОЗДУХА - минус 40°C

ГЗВВ СТЕПЕНЬ АГРЕССИВНОСТИ СРЕДЫ -  
- неагрессивная, слабоагрессивная

#### ДОПОЛНИТЕЛЬНЫЕ ДАННЫЕ

РАСПИЗОВКА МАРКИ ИЗДЕЛИЯ:  
ФС45 - 40 III

- ФС - ферма стропильная;
- 45 - пролет фермы в м;
- 40 - несущая способность в кН/м;
- III - третий район по весу снегового покрова

#### В7ЕА СОСТАВ ПРОЕКТНОЙ ДОКУМЕНТАЦИИ

Шифр II-2482 "Стальные конструкции покрытий одноэтажных производственных зданий пролетами от 36 до 54 м с применением стального профилированного настила для районов с расчетными температурами минус 40°C и выше. Рабочие чертежи КМ.

Объем проектных материалов, приведенных к формату А4 - 140 форматок.

В7ВА АВТОР ПРОЕКТА ЦНИИПроектстальконструкция им.Мельникова, П7393, Москва, В-393 ул.Архитектора Власова, 49, ВНИПИпромстальконструкция, ВНИКТИстальконструкция

В7НА УТВЕРЖДЕНИЕ Одобрены Главным управлением проектирования Госстроя СССР, письмом от 10.04.87 г. № 6/6-1508.

В7КА ПОСТАВЩИК ЦНИИПроектстальконструкция им.Мельникова, П7393, Москва, В-393, ул.Архитектора Власова, 49; Государственное предприятие - Центр проектной продукции массового применения (ГП ЦПП), 127238, Москва, Дмитровское ш.,46, корп. 2

Инв. №

Катал.л.№ 058695