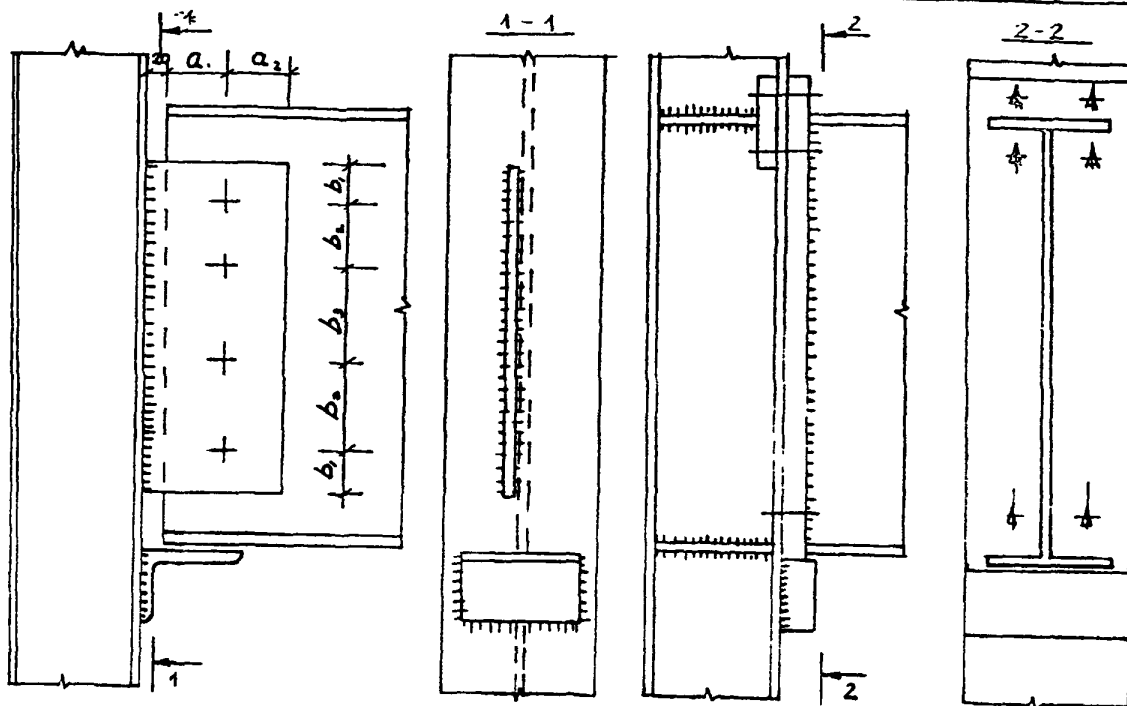


<b>СК-3</b>	СТРОИТЕЛЬНЫЙ КАТАЛОГ ЧАСТЬ 3 ТИПОВАЯ ДОКУМЕНТАЦИЯ НА КОНСТРУКЦИИ, ИЗДЕЛИЯ И УЗЛЫ ЗДАНИЙ И СООРУЖЕНИЙ	УЗЛЫ ЗДАНИЙ Серия 2.440-2 Выпуски 6, 7
<b>ГП ЦПП</b>	УЗЛЫ СТАЛЬНЫХ КОНСТРУКЦИЙ ПРОИЗВОДСТВЕННЫХ ЗДАНИЙ ПРОМЫШЛЕННЫХ ПРЕДПРИЯТИЙ	
<b>МАРТ 1994</b>		На 2 страницах Страница I



#### ДИАГ ТЕХНИЧЕСКАЯ ХАРАКТЕРИСТИКА

Разработанные узлы позволяют осуществить соединения колонн с балками любого модульного пролета из двутавров стальных горячекатаных типа Б И Ш по ГОСТ 26020-83. Балки и колонны приняты по сокращенному сортаменту металлопроката для применения в строительных стальных конструкциях и по европейскому сортаменту металлопроката. Расчет узлов основан на принципиально новых подходах, учитывающих реальную изгибную жесткость соединений, что сокращает трудозатраты при изготовлении и монтаже конструкций и общий расход стали.

#### НОМЕНКЛАТУРА УЗЛОВ

В зависимости от конструктивной формы разработанные узлы на накладках стенок подразделяются на два типа:

- крепление балок к колоннам
- крепление вспомогательных балок к главным балкам

Узлы на фланцах разработаны для креплений балок к колоннам

УЗЛЫ СТАЛЬНЫХ КОНСТРУКЦИЙ ПРОИЗВОДСТВЕННЫХ ЗДАНИЙ  
ПРОМЫШЛЕННЫХ ПРЕДПРИЯТИЙ

УЗЛЫ ЗДАНИЙ  
Серия 2.440-2  
Выпуски 6, 7

Страница 2

**С2ВА УКАЗАНИЯ ПО ПРИМЕНЕНИЮ**

Применяются в стальных каркасах зданий различного назначения.

**НИВД РАСЧЕТНАЯ ТЕМПЕРАТУРА.** Узлы предназначены для стальных рамных каркасов отапливаемых зданий, возводимых в районах с расчетной температурой  $-65^{\circ}\text{C}$  и выше и неотапливаемых зданий, возводимых в районах с расчетной температурой  $-40^{\circ}\text{C}$  и выше.

**ДОПОЛНИТЕЛЬНЫЕ ДАННЫЕ**

В узлах на накладках стенок варьируются: профиль балки, марка стали, длина пролета, толщина накладок, их количества, количество рядов болтов, количество болтов в ряду, класс прочности болтов, их диаметр / М20 и М24 /. Во фланцевых узлах варьируются: тип фланца, толщина фланца, диаметр болтов / М16, 20, 24, 27 /. Прилагаются дискиеты.

**В7ЕА Состав проектной документации.**

Выпуск 6 "Болтовые соединения на накладках стенок в узлах балочных клеток и примыканий ригелей к колоннам. Материалы для проектирования и рабочие чертежи с программным обеспечением."

Выпуск 7 "Болтовые фланцевые рамные соединения балок с колоннами стальных каркасов зданий и сооружений. Материалы для проектирования и рабочие чертежи с программным обеспечением."

Объем документации, приведенной к формату А4- I3I формата

**В7ЕА АВТОР ПРОЕКТА НИПИ Промстальконструкция, ИС3473, Москва, К- 6, Садовая-Самотечная, 13**

**В7НА УТВЕРЖДЕНИЕ** Утверждены Главным управлением проектирования и инженерных изысканий Госстроя России, письмо от 22.12.93 № 9-3-3/292 и от 29.12.93 № 9-3-3/306

Введены в действие НИПИ Промстальконструкция с 01.02.1994г., приказ от 12.01.1994г. №02

Срок действия-1998 г.

**В7КА ПОСТАВЩИК** Государственное предприятие — Центр проектной продукции массового применения (ГП ЦПП), 127238, Москва, Дмитровское ш., 46, корп. 2

Инв. № Ц0016С

Катал л. № Ц000267