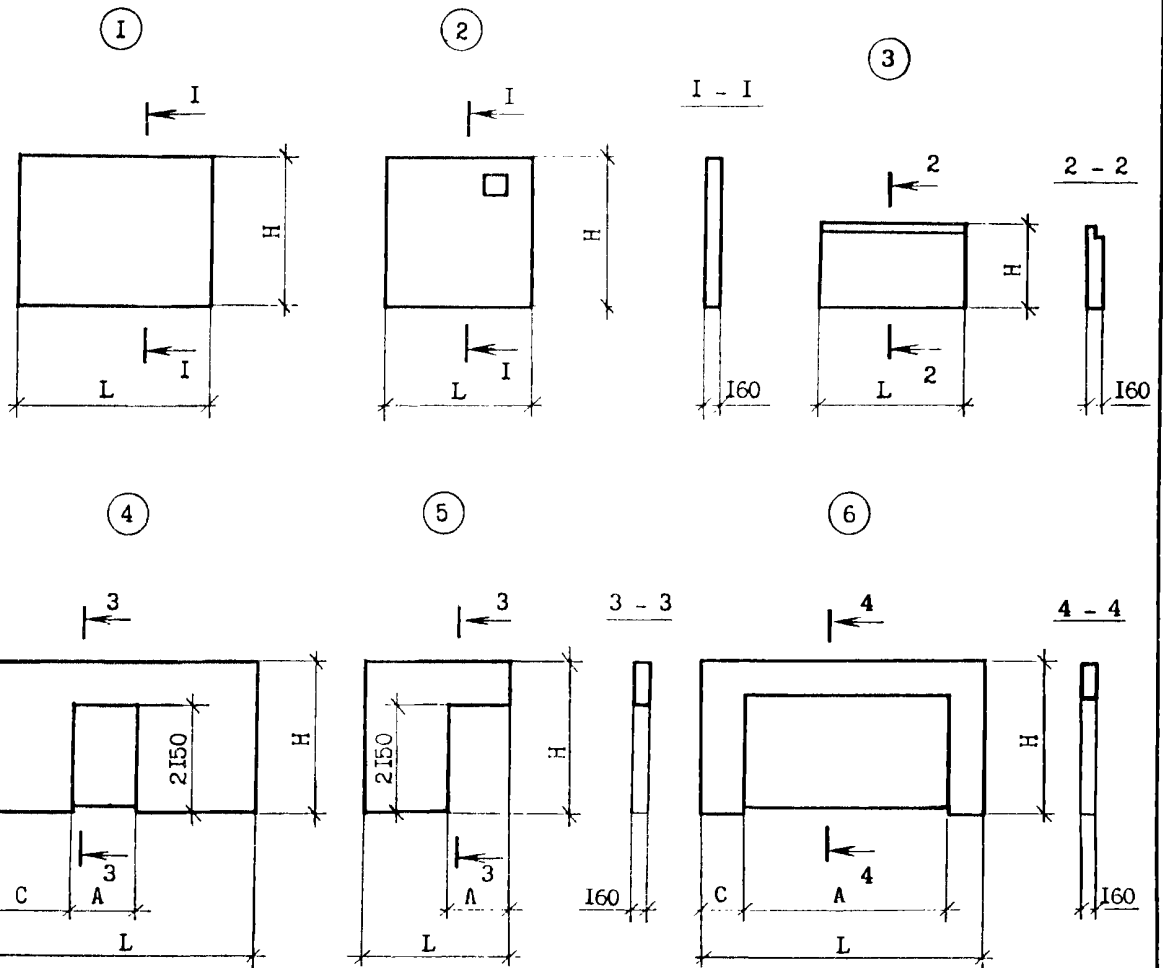


СССР	СТРОИТЕЛЬНЫЙ КАТАЛОГ ЧАСТЬ 3 ТИПОВАЯ ДОКУМЕНТАЦИЯ НА КОНСТРУКЦИИ, ИЗДЕЛИЯ И УЗЛЫ ЗДАНИЙ И СООРУЖЕНИЙ	СТРОИТЕЛЬНЫЕ КОНСТРУКЦИИ И ИЗДЕЛИЯ Серия I.090.I-7с Вып. 4-1
ЦИТП	СБОРНЫЕ ЖЕЛЕЗОБЕТОННЫЕ КОНСТРУКЦИИ МЕЖПЛОЩЕВОГО ПРИМЕНЕНИЯ ДЛЯ КРУПНОПАНЕЛЬНЫХ ОБЩЕСТВЕННЫХ, АДМИНИСТРАТИВНЫХ И БЫТОВЫХ ЗДАНИЙ С ВЫСОТОЙ ЭТАЖА 3,3 м ДЛЯ СТРОИТЕЛЬСТВА В РАЙОНАХ СЕЙСМИЧНОСТЬЮ 7, 8 И 9 БАЛЛОВ	
АПРЕЛЬ 1991		На 2 листах На 3 страницах Страница I



ДИАА ТЕХНИЧЕСКАЯ ХАРАКТЕРИСТИКА

Бетон тяжелый В15 и В25.

Панели армированы пространственными каркасами.

Вертикальная и горизонтальная арматура из стали класса А-III и Вр-I.

В закладных изделиях применяется сталь класса А-III и плосовая сталь марки ВСтЗпс6.

Номенклатура панелей

Эскиз	Марка изделия	Размеры, мм				Класс бетона	Расход материалов			Масса изделия т
		L	H	A	C		бетон, м ³	Сталь, кг		
								нату-рально.	привед. к кл. А-I	
I	ПВ 58.30-IT-C	5820	3040	-	-	B15	2,74	40,26	51,64	6,85
	ПВ 28.30-IT-C	2820					1,31	18,23	24,12	3,28
	ПВ 22.30-IT-C	2220					1,02	17,46	21,82	2,55
	ПВ 16.30-IT-C	1620					0,73	15,97	19,63	1,82
	ПВ 10.30-IT-C	1020					0,45	11,42	13,97	1,13
2	ПВ 28.30-ITB-C	2820	3040	-	-	B15	1,27	18,01	23,80	3,18
3	ПВ 28.16-IT-C	2820	1625	-	-	B15	0,64	14,22	18,51	1,60
	ПВ 28.16-IT-C	2820					0,59	20,70	26,64	1,48
4	ПВП 58.30.15-IT-C	5820	3040	1500	740	B15	2,24	54,79	70,93	5,59
	ПВП 58.30.10-IT-C	5820		1000	740		2,40	47,37	60,76	6,00
	ПВП 28.30.13-IT-C	2820		1300	760		0,87	31,19	39,83	2,17
	ПВП 28.30.10-IT-C	2820		1000	910		0,97	31,04	39,60	2,42
	ПВП 28.30.13-IT-C	2820		1300	760		0,87	35,35	43,72	2,17
5	ПВГ 28.30.10-IT-C	2820	3040	1000	-	B15	0,97	25,52	34,08	2,43
	ПВГ 28.30.13-IT-C	2820		1300			0,88	25,31	34,35	2,20
6	ПВР 70.30.56-7T-C	7020	3040	5600	710	B25	1,15	397,91	569,20	2,86
	ПВР 70.30.56-3T-C	7020					1,15	395,79	566,19	2,86
	ПВР 58.30.42-7T-C	5820		4200	810		1,12	207,22	288,05	2,79
	ПВР 58.30.42-3T-C	5820		4200	810		1,12	205,10	285,12	2,79
	ПВР 28.30.19-7T-C	2820		1900	460		0,57	75,71	105,25	1,42
	ПВР 28.30.19-3T-C	2820		1900	460		0,57	72,47	100,51	1,42
	ПВР 28.30.15-7T-C	2820		1500	660		0,73	72,73	101,16	1,81
	ПВР 28.30.15-3T-C	2820		1500	660		0,73	70,05	98,15	1,81

С2ВА УКАЗАНИЯ ПО ПРИМЕНЕНИЮ

Выпуск 4-I серии I.090.I-7с содержит рабочие чертежи панелей внутренних стен для зданий с высотой этажа 3,3 м для применения в районах сейсмичностью 7 и 8 баллов. Общие указания по применению и расчету панелей приведены в выпуске 0-I "Указания по применению изделий".

Панели представляют собой плоскую однослойную конструкцию толщиной 160 мм, армируемую пространственными сварными каркасами.

Предел огнестойкости - 2,0 часа.

J30B СКОРОСТНОЙ НАПОР ВЕТРА - $\frac{48 \text{ кгс/м}^2}{0,48 \text{ нПа}}$

G2EE ИНЖЕНЕРНО-ГЕОЛОГИЧЕСКИЕ УСЛОВИЯ - обычные

G2BQ СТЕПЕНЬ АГРЕССИВНОСТИ СРЕДЫ - неагрессивная

Д О П О Л Н И Т Е Л Ь Н Ы Е Д А Н Н Ы Е .

Расшифровка марок панелей.

Первая цифра означает отличие в конструкции панели или наличие закладных изделий.

Группа букв означает:

ПВ - панель внутренняя без проема;

ПВП - панель внутренняя с проемом;

ПВГ - панель внутренняя Г-образная;

ПВР - панель внутренняя рамная.

Вторая группа цифр (записаны через точку) обозначает габарит панели (длина, высота) и ширину проема в дециметрах (для панелей с проемами).

Последующая группа обозначает прочностную характеристику панели:

ИТ - бетон тяжелый класса В15;

ЗТ - бетон тяжелый класса В25;

7Т - бетон тяжелый класса В25, панель с косвенным армированием опорных граней;

ИТВ - бетон тяжелый класса В15, панель с вентиляционным отверстием.

Буква С в конце марки означает - для применения в районах сейсмичностью 7 и 8 баллов.

Выпуск 4-1 серии I.090.I-7с разработан взамен выпусков 4-1, 4-2 и 4-5 серии I.090.I-2с.

В7БА СОСТАВ ПРОЕКТНОЙ ДОКУМЕНТАЦИИ

Выпуск 4-1 - Панели внутренних стен для применения в районах сейсмичностью 7 и 8 баллов. Рабочие чертежи.

Объем проектных материалов, приведенных к формату А4, - 144 форматки.

В7БА АВТОР ПРОЕКТА ТбилЗНИИЭП, 380086, Тбилиси 86, Садро Зули, 5а.

В7БА УТВЕРЖДЕНИЕ Утверждены Госкомархитектуры, приказ № 209 от 20.II.90, введены в действие ТбилЗНИИЭП с 01.03.91, приказ № 140 от 28.II.90.
Срок действия - 1996г.

В7КА ПОСТАВЩИК Тбилисский филиал ЦИТИ, 380053, Тбилиси 53, пр. Гурамшвили, 86а.

Инв. №

Катал. л. № 065963