

<b>СССР</b>	СТРОИТЕЛЬНЫЙ КАТАЛОГ ЧАСТЬ 3 ТИПОВАЯ ДОКУМЕНТАЦИЯ НА КОНСТРУКЦИИ, ИЗДЕЛИЯ И УЗЛЫ ЗДАНИЙ И СООРУЖЕНИЙ	СТРОИТЕЛЬНЫЕ КОНСТРУКЦИИ И ИЗДЕЛИЯ СЕРИЯ I. ГО. I-7 ВЫП. 3-1
<b>ЦИТП</b>	ИНДУСТРИАЛЬНЫЕ ИЗДЕЛИЯ КРУПНОПАНЕЛЬНЫХ 5-, 9-ЭТАЖНЫХ ЗДАНИЙ С ВЫСОТОЙ ЭТАЖА 2,8 м И СО СТРОИТЕЛЬНЫМ МОДУЛЕМ 15 м НА ОСНОВЕ ЖИЛЫХ ДОМОВ СЕРИИ 97	УДК 691.328.022-413
<b>ФЕВРАЛЬ 1991</b>		На 2 листах На 4 страницах Страница 1

#### Д1АА ТЕХНИЧЕСКАЯ ХАРАКТЕРИСТИКА

Опорные и паранетные панели выполняются из керамзитобетона класса по прочности на сжатие В3,5. Опорная панель лестничной клетки выполняется трехслойной из керамзитобетона класса по прочности на сжатие В12,5, в качестве утеплителя принят полистирольный пенопласт  $\gamma = 50$  кгс/м<sup>3</sup>. Армирование – пространственными арматурными каркасами, состоящими из плоских каркасов. Арматура из стали класса А-III по ГОСТ 5781-82\* и класса Вр-I по ГОСТ 6727-80\*. Монтажные петли изготавливаются из арматурной стали класса А-I, Ас-II марки ВСт3 сп2, ВСт3 пс2 и 10ГТ по ГОСТ 5781-82\*. Закладные изделия выполняются из горячекатанной арматурной стали класса А-II по ГОСТ 5781-82\* и полочковой стали марки ВСт3 пс6 по ГОСТ 19903-74\*.

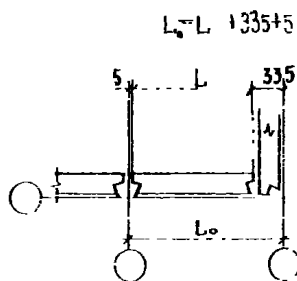


Рис. 1

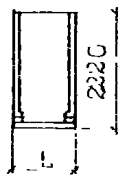
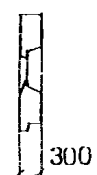
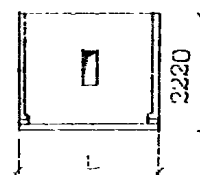


Рис. 2



#### НОМЕНКЛАТУРА ИЗДЕЛИЙ

Рис.	Марка изделия	L, мм	Расход материалов				Масса изделия, т
			Объем керамзитобетона, м <sup>3</sup>	Объем фактурного слоя, м <sup>3</sup>	Сталь, кг		
		натуральная			приведенная к л. А-I		
1	ИЧ 12.22.30-50Л	1160	0,67	0,05	7,78	9,45	0,94
2	ИЧ 27.22.30-50Л	2660	1,57	0,12	12,53	16,49	2,20

Рис. 3

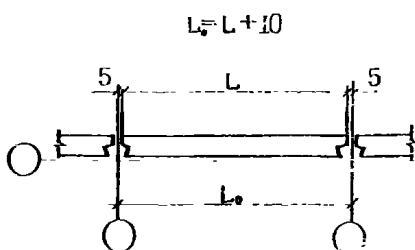


Рис. 4

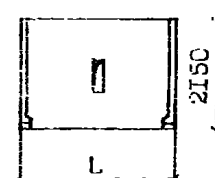
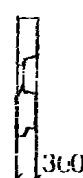
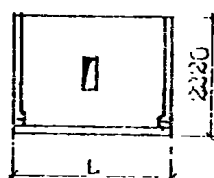


Рис.5

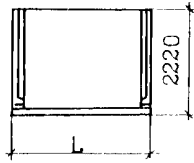
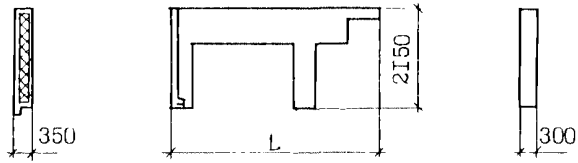


Рис.6



Продолжение

Рис.	Марка изделия	L, мм	Расход материалов					Масса изделия, т
			Объем керамзитобетона, м <sup>3</sup>	Объем утеплителя, м <sup>3</sup>	Объем фактурного слоя, м <sup>3</sup>	Сталь, кг		
						натуральная	приведенная к кл. А-I	
3	ИНЧ 30.22.30-50Л	2990	1,76	-	0,13	13,09	17,32	2,46
3	ИНЧ 45.22.30-50Л	4490	2,67	-	0,20	18,57	25,02	3,74
4	ИНЧ 30.22.30-50Л-I	2990	1,74	-	0,13	11,26	14,63	2,43
4	ИНЧ 45.22.30-50Л-I	4490	2,65	-	0,19	15,82	20,97	3,69
5	ЗНЧ 30.22.35-50Л	2990	1,26	0,77	0,13	21,23	29,04	2,46
6	ИНЧ 45.22.30-50Л-2	4490	1,19	-	-	26,99	37,45	1,51
9	ИНЧ 30.27.31-50Л	2990	2,25	-	0,16	15,46	21,11	3,13
10	ИНЧ 45.26.31-50Л	4490	3,37	-	0,23	17,60	23,89	4,67

Рис.7

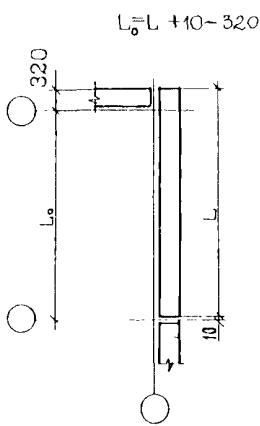


Рис.9

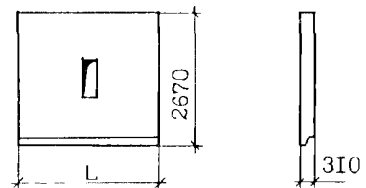


Рис.8

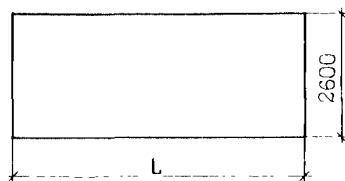
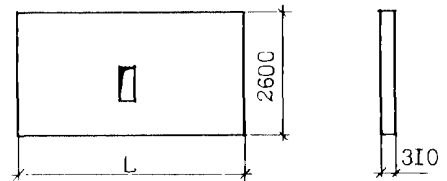
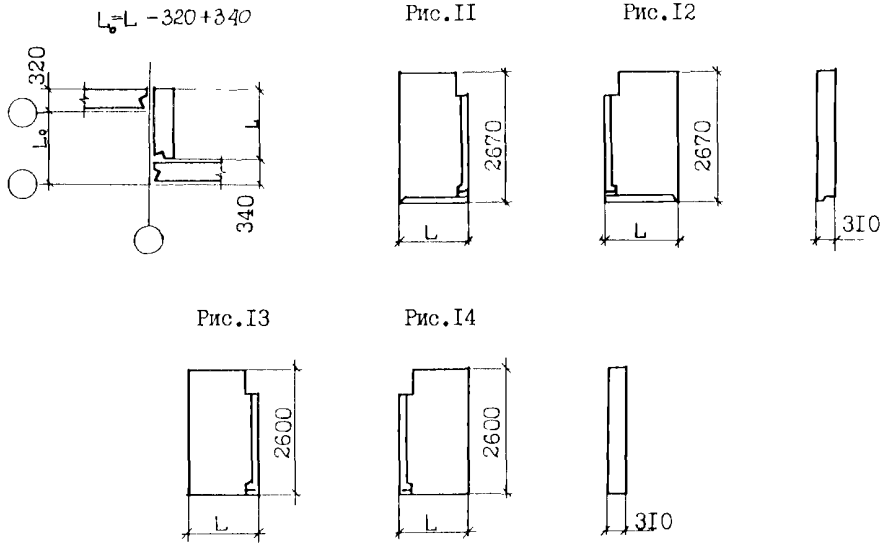


Рис.10



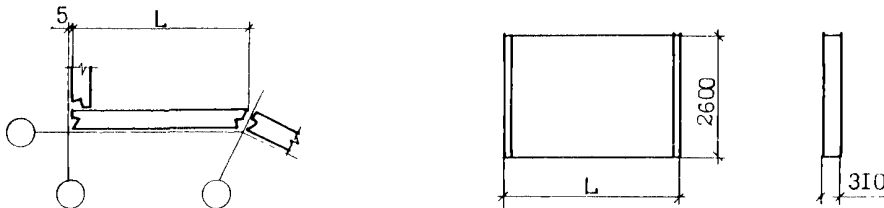
7	ИНЧ 48.27.31-50Л	4810	3,62	-	0,29	24,37	32,87	5,10
7	ИНЧ 63.27.31-50Л	6310	4,76	-	0,37	31,92	43,19	6,69
8	ИНЧ 48.26.31-50Л	4810	3,60	-	0,28	21,14	28,12	5,06
8	ИНЧ 63.26.31-50Л	6310	4,73	-	0,36	27,78	37,10	6,63



Продолжение

Рис.	Марка изделия	L, мм	Расход материалов				Масса изделия, т
			Объем керамзитобетона, м <sup>3</sup>	Объем фактурного слоя, м <sup>3</sup>	Сталь, кг		
					натуральная	приведенная к кл. А-I	
I1	ИЧ 15.27.31-50Л	1480	1,07	0,09	9,27	11,98	1,52
I2	ИЧ 15.27.31-50Л-I	1480	1,07	0,09	9,27	11,98	1,52
I3	ИЧ 15.26.31-50Л	1480	1,06	0,09	8,23	10,45	1,51
I4	ИЧ 15.26.31-50Л-I	1480	1,06	0,09	8,23	10,45	1,51

Рис. I5



I5	ИЧ 38.26.31-50Л	3800	2,80	0,20	15,40	21,02	3,90
----	-----------------	------	------	------	-------	-------	------

**С2ВА УКАЗАНИЯ ПО ПРИМЕНЕНИЮ**

Опорные и парапетные панели предназначены для применения в строительстве 5 и 9 этажных крупнопанельных домов серии 97.

Огнестойкость - не менее 2,0 часов.

Изготовление панелей предусмотрено в горизонтальных формах фасадной стороной вниз.

**Ж30В НОРМАТИВНОЕ ЗНАЧЕНИЕ ВЕТРОВОГО ДАВЛЕНИЯ -  $0,38 \text{ кПа}$   
38 кгс/м<sup>2</sup>**

**Ж3НВ НОРМАТИВНОЕ ЗНАЧЕНИЕ ВЕСА СНЕГОВОГО ПОКРОВА -  $1,5 \text{ кПа}$   
150 кгс/м<sup>2</sup>**

**Н1ВД РАСЧЕТНАЯ ТЕМПЕРАТУРА НАРУЖНОГО ВОЗДУХА - до минус 40°С**

**С2ДД КЛИМАТИЧЕСКИЙ ПОДРАЙОН СССР - ПВ**

**С2ЕЕ ИНЖЕНЕРНО-ГЕОЛОГИЧЕСКИЕ УСЛОВИЯ - обычные**

**С2ВQ СТЕПЕНЬ АГРЕССИВНОСТИ СРЕДЫ - неагрессивная**

**Д О П О Л Н И Т Е Л Ь Н Ы Е   Д А Н Н Ы Е**

Расшифровка марки изделия ИЧ 15.27.31-50Л-1:

ИЧ - панель цельная однослойная чердачная,

15.27.31 - габаритные размеры (длина, высота в дециметрах, толщина в сантиметрах с округлением до целого числа),

50Л - легкий бетон марки по прочности на сжатие,

1 - конструктивные особенности панелей.

ЗНЧ 30.22.35-50Л :

ЗНЧ - панель цельная трехслойная чердачная,

30.22.35 - габаритные размеры,

50Л - легкий бетон марки по прочности на сжатие

**В7ЕА С О С Т А В   П Р О Е К Т Н О Й   Д О К У М Е Н Т А Ц И И**

Выпуск 3-1 - Панели опорные и парапетные однослойные легкобетонные для однослойных наружных стен толщиной 400 мм (холодный чердак). Рабочие чертежи

Объем проектных материалов, приведенных к формату А4, - 138 форматок

**В7ВА АВТОР ПРОЕКТА**                      СибЗНИИЭП, 630078, Новосибирск, 78, Пермитина, 24

**В7НА УТВЕРЖДЕНИЕ**                      Утверждены Госкомархитектуры, приказ от 22.05.90г. № 89, введены в действие с 15.09.90, приказ СибЗНИИЭП от 7.09.90 № 116-оп. Срок действия - 1995 г.

**В7КА ПОСТАВЩИК**                        СибЗНИИЭП, 630078, Новосибирск, 78, Пермитина, 24

Инв. №

Катал.л. № 065522