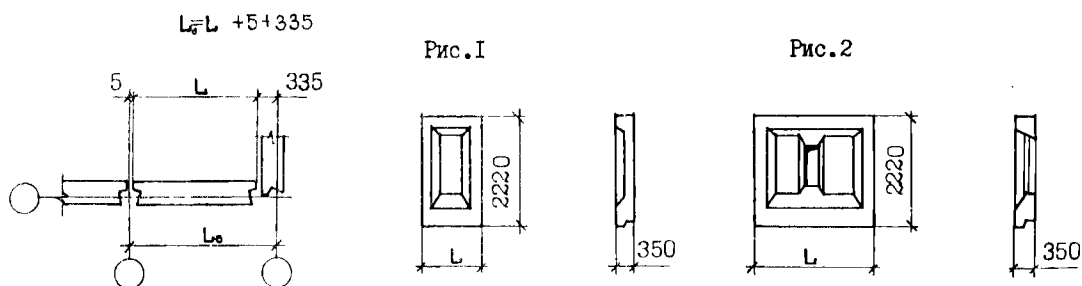


СССР	СТРОИТЕЛЬНЫЙ КАТАЛОГ ЧАСТЬ 3 ТИПОВАЯ ДОКУМЕНТАЦИЯ НА КОНСТРУКЦИИ, ИЗДЕЛИЯ И УЗЛЫ ЗДАНИЙ И СООРУЖЕНИЙ	СТРОИТЕЛЬНЫЕ КОНСТРУКЦИИ И ИЗДЕЛИЯ СЕРИЯ I.100.I-7 ВЫП.3-3
ЦИТП	ИНДУСТРИАЛЬНЫЕ ИЗДЕЛИЯ КРУПНОПАНЕЛЬНЫХ 5-,9-ЭТАЖНЫХ ЗДАНИЙ С ВЫСОТОЙ ЭТАЖА 2,8 М И СО СТРОИТЕЛЬНЫМ МОДУЛЕМ 15 М НА ОСНОВЕ ЖИЛЫХ ДОМОВ СЕРИИ 97	УДК 69I.328.022-4I3
ФЕВРАЛЬ 1991		На 2 листах На 4 страницах Страница 1

D1AA ТЕХНИЧЕСКАЯ ХАРАКТЕРИСТИКА

Опорные и парпетные панели выполняются из тяжелого бетона класса прочности на сжатие В12,5. В качестве утеплителя принят полистирольный пенопласт $\gamma = 50$ кгс/м³. Армирование – арматурными сетками и пространственными арматурными каркасами, состоящими из плоских каркасов. Арматура из стали класса А-III по ГОСТ 578I-82* и класса Вр-I ГОСТ 6727-80*. Монтажные петли изготавливаются из арматурной стали класса А-I, Ас-II марки ВСт3 сп2, ВСт3 пс2 и IOIT по ГОСТ 578I-82*. Закладные изделия выполняются из горячекатанной арматурной стали класса А-II по ГОСТ 578I-82* и полосовой стали марки ВСт3 пс6 по ГОСТ I9903-74*



НОМЕНКЛАТУРА ИЗДЕЛИЙ

Рис.	Марка изделия	L, мм	Расход материалов				Масса изделия, т
			Объем тяжелого бетона, м ³	Объем утеплителя, м ³	Сталь, кг		
					натуральная	приведенная к кл. А-I	
1	ИЧ 12.22.35-150Т	1160	0,62	0,03	8,21	11,36	1,55
2	ИЧ 27.22.35-150Т	2660	1,33	0,08	15,37	20,67	3,33

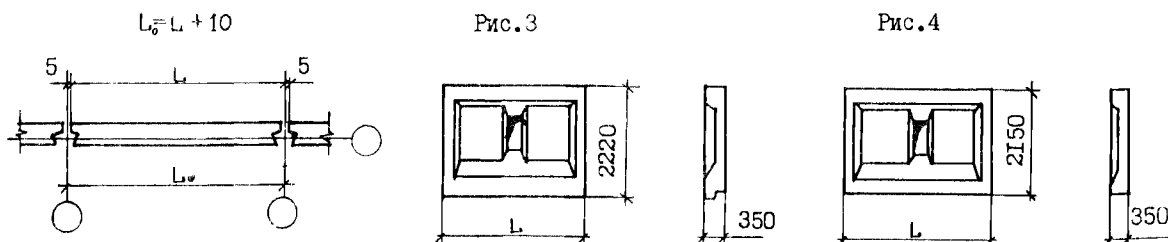


Рис. 5

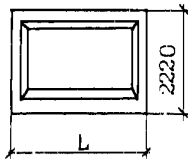
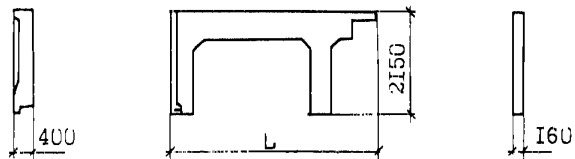


Рис. 6



Продолжение

Рис.	Марка изделия	L, мм	Расход материалов				Масса изделия, т
			Объем тяжелого бетона, м ³	Объем утеплителя, м ³	Сталь, кг		
					натуральная	приведенная к кл. А-I	
3	ИЧ 30.22.35-150Т	2990	1,49	0,08	16,13	21,78	3,73
3	ИЧ 45.22.35-150Т	4490	2,23	0,13	24,49	33,28	5,58
4	ИЧ 30.21.35-150Т	2990	1,48	0,08	14,35	19,17	3,70
4	ИЧ 45.21.35-150Т	4490	2,20	0,13	21,82	29,35	5,50
5	ЗЧ 30.22.40-150Т	2990	1,24	0,96	24,40	33,35	3,14
6	ИЧ 45.22.16-150Т	4490	0,67	-	28,75	39,15	1,68
7	ИЧ 30.27.31-150Т	2990	1,71	0,08	21,74	29,35	4,28
8	ИЧ 30.26.31-150Т	2990	1,69	0,08	19,97	26,75	4,23

$L_0 L + 5 - 320$

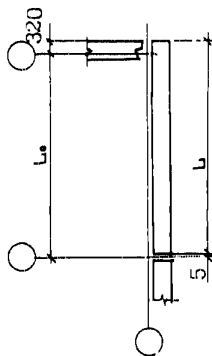


Рис. 7

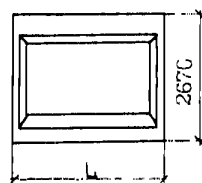
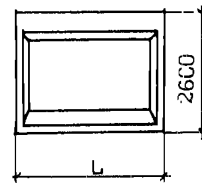
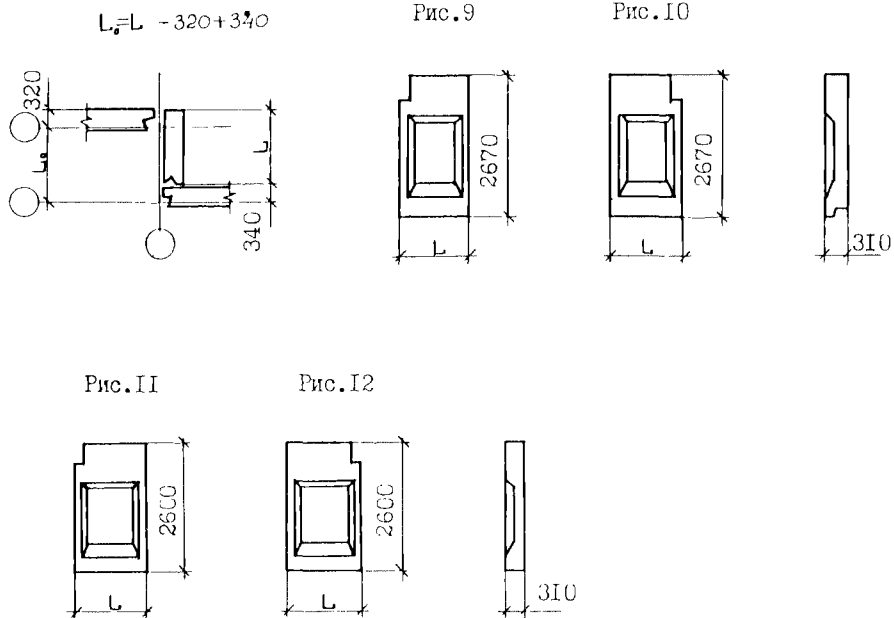


Рис. 8



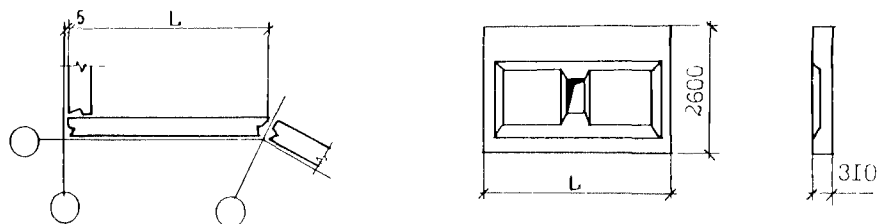
7	ИЧ 48.27.31-150Т	4815	2,70	0,13	32,85	44,60	6,76
7	ИЧ 33.27.31-150Т	3315	1,89	0,09	21,37	29,27	4,73
8	ИЧ 48.26.31-150Т	4815	2,67	0,13	29,73	40,01	6,68
8	ИЧ 33.26.31-150Т	3315	1,86	0,09	19,13	25,98	4,65



Продолжение

Рис.	Марка изделия	L, мм	Расход материалов				Масса изделия, т
			Объем тяжелого бетона, м ³	Объем утеплителя, м ³	Сталь, кг		
					натуральная	приведенная к кл. А-1	
9	ИЧ 15.27.31-150Т	1480	0,88	0,03	11,79	15,05	2,20
10	ИЧ 15.27.31-150Т-1	1480	0,88	0,03	11,79	15,05	2,20
11	ИЧ 15.26.31-150Т	1480	0,87	0,03	10,78	13,57	2,18
12	ИЧ 15.26.31-150Т-1	1480	0,87	0,03	10,78	13,57	2,18

Рис. 13



13	ИЧ 45.26.31-150Т	4490	2,48	0,13	25,76	34,77	6,21
13	ИЧ 38.26.31-150Т	3800	2,07	0,10	21,41	28,83	5,18

