

<b>СССР</b>	СТРОИТЕЛЬНЫЙ КАТАЛОГ ЧАСТЬ 3 ТИПОВАЯ ДОКУМЕНТАЦИЯ НА КОНСТРУКЦИИ, ИЗДЕЛИЯ И УЗЛЫ ЗДАНИЙ И СООРУЖЕНИЙ	СТРОИТЕЛЬНЫЕ КОНСТРУКЦИИ И ИЗДЕЛИЯ Серия I, I38. I-161в Выпуск I УДК 691-412
<b>ЦИТП</b>	БЛОКИ ЖЕЛЕЗОБЕТОННЫЕ ПЕРЕМЫЧЕЧНЫЕ, ПОЯСНЫЕ И ПОДВАЛ- КОННЫЕ 5-ЭТАЖНЫХ ЖИЛЫХ ЗДАНИЙ СО СТЕНАМИ ИЗ КИРПИЧА ДЛЯ СТРОИТЕЛЬСТВА НА ПРОСАДОЧНЫХ ГРУНТАХ И НА ПОДРА- БАТЫВАЕМЫХ ТЕРРИТОРИЯХ	<b>МКГИ</b>
ИЮЛЬ <b>1984</b>		На I-м листе На 2-х страницах Страница I

Рис. 1

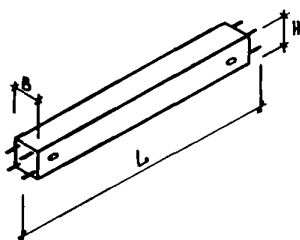


Рис. 2

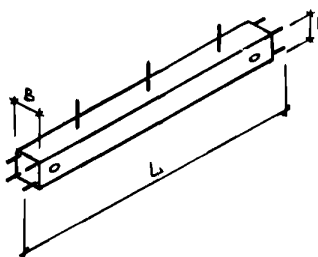
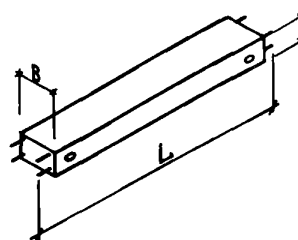


Рис. 3



**ДИАГ ТЕХНИЧЕСКАЯ ХАРАКТЕРИСТИКА**

Бетон тяжелый М250, ГОСТ 18105.0-80

Плоские каркасы из стали класса А-III диаметром 12+18 мм по ГОСТ 5781-82 и класса Вр-I диаметром 4,5 мм по ГОСТ 6727-80

Блоки армированы пространственными каркасами

**НОМЕНКЛАТУРА БЛОКОВ**

Рисунок	Марка	Размеры, мм			Марка бетона	Расход материалов			Масса, т
		L	H	B		бетон, м <sup>3</sup>	сталь, кг		
							натур.	прив. к кл. А-I	
I	ПР 18.2,5.2-Т-ПВ	1780	250	250	250	0,08	10,5	15,1	0,2
	ПР 21.2,5.2-Т-ПВ	2080				0,10	12,1	17,3	0,2
	ПР 24.2,5.2-Т-ПВ	2380				0,12	13,9	20,0	0,3
	ПР 27.2,5.2-Т-ПВ	2680				0,13	15,7	22,6	0,3
	ПР 30.2,5.2-Т-ПВ	2980				0,15	17,3	24,8	0,4
	ПР 33.2,5.2-Т-ПВ	3280				0,17	18,8	27,1	0,4
	ПР 36.2,5.2-Т-ПВ	3580				0,18	20,4	29,3	0,4
	ПР 39.2,5.2-Т-ПВ	3880				0,20	22,2	31,9	0,5
3	ПР 33.2,5.2-Т-ПВ. I	3280	220	380	250	0,17	29,4	42,2	0,4
	ПР 18.4,2-Т-ПВ	1780				0,13	12,9	18,4	0,3
	ПР 21.4,2-Т-ПВ	2080				0,15	15,1	21,5	0,4
	ПР 24.4,2-Т-ПВ	2380				0,18	17,3	24,7	0,4
	ПР 27.4,2-Т-ПВ	2680				0,20	19,1	27,4	0,5
I	ПР 30.4,2-Т-ПВ	2980	250	250	250	0,23	21,3	30,5	0,6
	ПР 18.2,5.2-Т-ПВ. I	1780				0,08	7,0	10,0	0,2
	ПР 21.2,5.2-Т-ПВ. I	2080				0,10	8,2	11,8	0,2
	ПР 24.2,5.2-Т-ПВ. 2	2380				0,12	9,3	13,4	0,3
	ПР 27.2,5.2-Т-ПВ. I	2680				0,13	10,6	15,1	0,3
	ПР 30.2,5.2-Т-ПВ. 2	2980				0,15	11,7	16,8	0,4

<p><b>БЛОКИ ЖЕЛЕЗОБЕТОННЫЕ ПЕРЕМЫЧЕЧНЫЕ, ПОЯСНЫЕ И ПОДБАЛКОННЫЕ 5-ЭТАЖНЫХ ЖИЛЫХ ЗДАНИЙ СО СТЕНАМИ ИЗ КИРПИЧА ДЛЯ СТРОИТЕЛЬСТВА НА ПРОСАДОЧНЫХ ГРУНТАХ И НА ПОДРАБАТЫВАЕМЫХ ТЕРРИТОРИЯХ</b></p>	<p><b>СТРОИТЕЛЬНЫЕ КОНСТРУКЦИИ И ИЗДЕЛИЯ. Серия I.138.I-I6пв Выпуск I</b></p>	<p>Лист I Страница 2</p>
--	---	------------------------------

Продолжение

Рисунок	Марка	Размеры, мм			Марка бетона	Расход материалов			Масса, т
		L	H	B		Бетон, м <sup>3</sup>	сталь, кг		
							натур.	прив. кл. А-I	
I	ПР 33.2,5.2-Т-ПВ.3	3280	220	250	250	0,17	12,9	18,5	0,4
	ПР 36.2,5.2-Т-ПВ.I	3580		0,18		14,1	20,2	0,4	
	ПР 39.2,5.2-Т-ПВ.I	3880		0,20		15,3	22,0	0,5	
3	ПР 18.4,2-Т-ПВ.I	1780		0,13		7,1	10,2	0,3	
	ПР 21.4,2-Т-ПВ.I	2080		0,15		8,4	12,1	0,4	
	ПР 24.4,2-Т-ПВ.I	2380		0,18		9,5	13,7	0,4	
	ПР 27.4,2-Т-ПВ.I	2680		0,20		10,8	15,5	0,5	
	ПР 30.4,2-Т-ПВ.I	2980		0,23		12,0	17,2	0,6	
2	ПР 24.2,5.2-Т-ПВ.I	2380		250		0,12	17,9	23,9	0,3
	ПР 30.2,5.2-Т-ПВ.I	2980				0,15	21,2	28,8	0,4
	ПР 33.2,5.2-Т-ПВ.2	3280				0,17	35,0	48,3	0,4

**G2BA УКАЗАНИЯ ПО ПРИМЕНЕНИЮ**

Блоки железобетонные перемычечные, поясные и подбалконные предназначены для применения в проектировании и строительстве 5-этажных жилых зданий со стенами из кирпича на просадочных грунтах и на подрабатываемых территориях

Предел огнестойкости блоков 0,9 часа.

**G2BB ИНЖЕНЕРНО-ГЕОЛОГИЧЕСКИЕ УСЛОВИЯ** - просадочные грунты и подрабатываемые территории

**G2BQ СТЕПЕНЬ АГРЕССИВНОСТИ СРЕДЫ** - неагрессивная

**Д О П О Л Н И Т Е Л Ь Н Ы Е**

Расшифровка марки изделия:

ПР 24.4.2-Т-ПВ. I/2,3/

ПР - блок поясной, перемычечный;

24 - длина в дм;

4 - ширина в дм;

2 - высота в дм;

Т - бетон тяжелый;

ПВ - строительство на просадочных грунтах и подрабатываемых территориях;

I(2) - отличие по несущей способности

3 - наличие выпусков

**Д А Н Н Ы Е**

Выпуск I серии I.138.I-I6пв разработан взамен выпуска I серии I.138-6пв

**В7BA СОСТАВ ПРОЕКТНОЙ ДОКУМЕНТАЦИИ**

Выпуск I - Блоки армированные стержневой арматурой класса А-III

Объем проектных материалов, приведенных к формату А4, - 88 форматок

**В7BA АВТОР ПРОЕКТА** КиевЗНИИЭП, 252133, Киев-133, бульвар Леси Украинки,26

**В7BA УТВЕРЖДЕНИЕ** утверждены Госгражданстроем, приказ от 26.03.84 № 94, введены в действие с 30.04.84.

**В7KA ПОСТАВЩИК** ЦИТП, 125878, ГСП, Москва, А-445, ул.Смольная,22

Инв. № 19605

Катал.л. № 049782