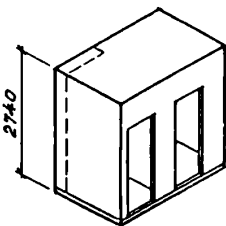


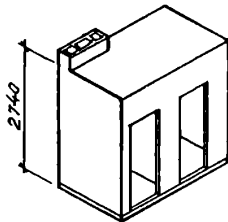
<p>СССР</p>	<p>СТРОИТЕЛЬНЫЙ КАТАЛОГ ЧАСТЬ 3 ТИПОВАЯ ДОКУМЕНТАЦИЯ НА КОНСТРУКЦИИ, ИЗДЕЛИЯ И УЗЛЫ ЗДАНИЙ И СООРУЖЕНИЙ</p>	<p>СТРОИТЕЛЬНЫЕ КОНСТРУКЦИИ И ИЗДЕЛИЯ Серия I. I88. I-8 Выпуски I...9 УДК 696.123.51:691.328</p>
<p>ЦИТП</p>	<p>ЖЕЛЕЗОБЕТОННЫЕ КАБИНЫ САНИТАРНО-ТЕХНИЧЕСКИХ УЗЛОВ ЖИЛЫХ ДОМОВ ДО 9 ЭТАЖЕЙ С ВЫСОТОЙ ЭТАЖА 3,0 м</p>	<p>MIDI</p>
<p>МАЙ 1986</p>		<p>На 2-х листах На 3-х страницах Страница I</p>

ОБЩИЕ ВИДЫ КАБИН

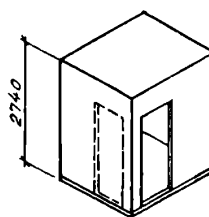
Типы 1СК и 2СК...I



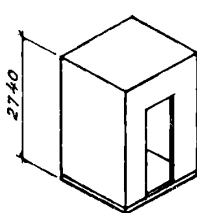
Тип 2СК



Типы 3СК и 4СК



Типы 8СК и 9СК



ПЛАНЫ КАБИН

Левые варианты исполнения

Рис. 1

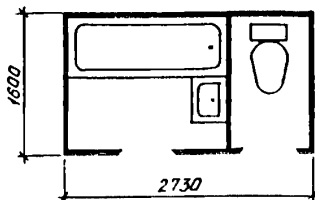


Рис. 3

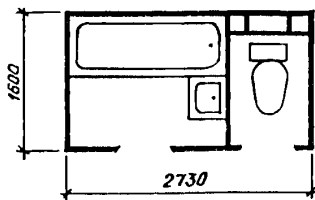
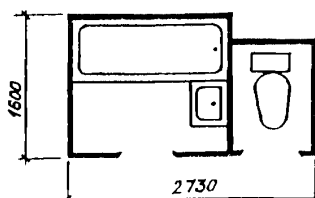


Рис. 5



Правые варианты исполнения

Рис. 2

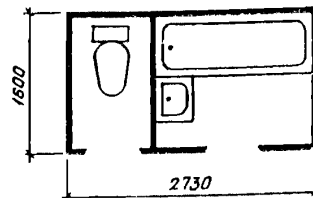


Рис. 4

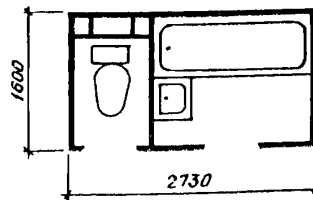
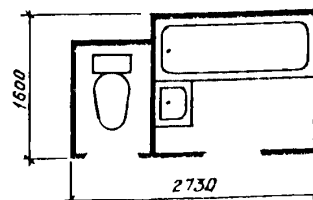


Рис. 6



ПЛАНЫ КАБИН

Левые варианты исполнения

Правые варианты исполнения

Рис. 7

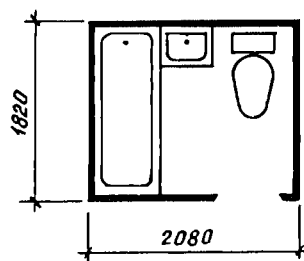


Рис. 8

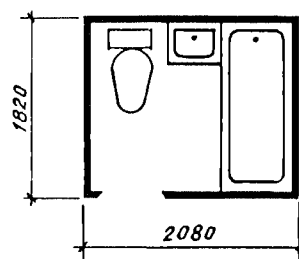


Рис. 9

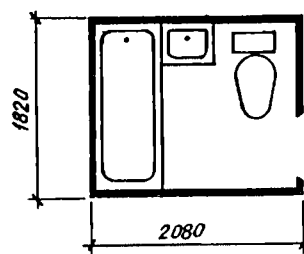


Рис. 10

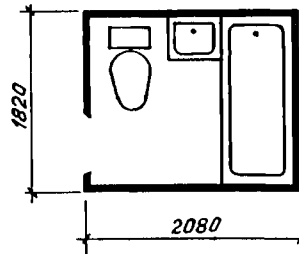


Рис. 11

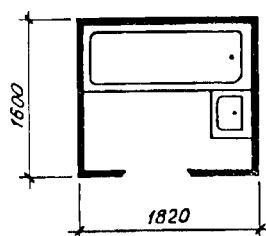


Рис. 12

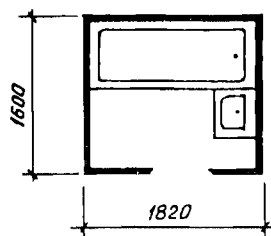


Рис. 13

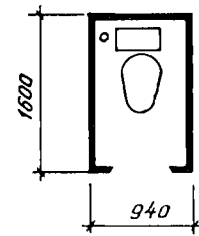
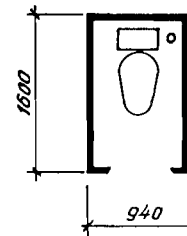


Рис. 14



D1AA ТЕХНИЧЕСКАЯ ХАРАКТЕРИСТИКА

Бетон тяжелый марки М200

Арматура - из арматурной проволоки класса Вр-I ГОСТ 6727-80. Колпак кабин армируется пространственным каркасом, днище - плоской сеткой

Закладные изделия - из стали марки ВСтЗпс

Монтажные петли - из арматуры класса Ас-II и класса А-I ГОСТ 5781-82

Типы кабин и их основные параметры приняты в соответствии с ГОСТ 18048-80^X

Кабины разработаны в правом и левом исполнении, кабина типа 2СК...I - с объединенным вентблоком.

Кабины состоят из двух отдельно формуемых элементов: объемного блока типа "колпак" и днища, соединяемых с помощью сварки закладных изделий.

Кабины разработаны с учетом оборудования горячим и холодным водоснабжением.

**ЖЕЛЕЗОБЕТОННЫЕ КАБИНЫ
САНИТАРНО-ТЕХНИЧЕСКИХ УЗЛОВ ЖИЛЫХ ДОМОВ ДО 9 ЭТАЖЕЙ
С ВЫСОТОЙ ЭТАЖА 3,0 м**

**СТРОИТЕЛЬНЫЕ
КОНСТРУКЦИИ И
ИЗДЕЛИЯ**
Серия I.188.I-8
Выпуски I...9

Лист 2
Страница 3

НОМЕНКЛАТУРА ИЗДЕЛИЙ

Марка изделия	Рис.	Расход материалов			Масса изделия, т
		Бетон, м ³	Сталь, кг		
			Натур.	Приведен. к кл. А1	
1СК 27л -Т	1	1,55	55,21	72,85	3,88
1СК 27пр-Т	2				
2СК 27л -Т	3	1,75	58,01	76,96	4,38
2СК 27пр-Т	4				
2СК 27.1л -Т	5	1,21	54,93	73,61	3,03
2СК 27.1пр-Т	6				
3СК 27л -Т	7	1,23	45,41	58,72	3,10
3СК 27пр-Т	8				
4СК 27л -Т	9	1,26	47,55	61,83	3,15
4СК 27пр-Т	10				
8СК 27л -Т	13	0,66	29,62	37,92	1,65
8СК 27пр-Т	14				
9СК 27л -Т	11	0,99	37,81	49,28	2,48
9СК 27пр-Т	12				

Примечание: масса кабины дана без учета массы конструкции пола, облицовочных материалов стен и санитарно-технического оборудования

С2ВА УКАЗАНИЯ ПО ПРИМЕНЕНИЮ

Санитарно-технические кабины предназначены для применения при проектировании и строительстве жилых домов до 9 этажей с высотой этажа 3,0 м.

Р2СО СТЕПЕНЬ ОГНЕСТОЙКОСТИ

Предел огнестойкости конструкций принят не менее 0,5 часа, согласно СНиП II-2-80

G2BQ СТЕПЕНЬ АГРЕССИВНОСТИ СРЕДЫ - неагрессивная

ДОПОЛНИТЕЛЬНЫЕ ДАННЫЕ

Маркировка кабин принята в соответствии с ГОСТ 18048-80^х.
Пример обозначения: кабина 1СК 27л-Т

- 1СК - Тип кабины
- 27 - округленная высота кабины, дм.
- л - левый вариант исполнения
- Т - кабина выполнена из тяжелого бетона

Полная марка кабины принимается с учетом комплектации и размещения инженерного оборудования по чертежам выпуска 9.

Настоящая серия разработана взамен серии I.188.I-7 выпуски I...6 и серии I.188-3 вып. I, 2 и 3

B7EA СОСТАВ ПРОЕКТНОЙ ДОКУМЕНТАЦИИ

- Выпуск 1 Строительные чертежи кабин типа 1СК из тяжелого цементного бетона. Рабочие чертежи.
- Выпуск 2 Строительные чертежи кабин типа 2СК из тяжелого цементного бетона. Рабочие чертежи.
- Выпуск 3 Строительные чертежи кабин типа 2СК...I из тяжелого цементного бетона. Рабочие чертежи.
- Выпуск 4 Строительные чертежи кабин типа 3СК из тяжелого цементного бетона. Рабочие чертежи.
- Выпуск 5 Строительные чертежи кабин типа 4СК из тяжелого цементного бетона. Рабочие чертежи.
- Выпуск 6 Строительные чертежи кабин типа 8СК из тяжелого цементного бетона. Рабочие чертежи.
- Выпуск 7 Строительные чертежи кабин типа 9СК из тяжелого цементного бетона. Рабочие чертежи.
- Выпуск 8 Арматурные и закладные изделия кабин типов 1СК, 2СК, 2СК...I, 3СК, 4СК, 8СК, 9СК. Рабочие чертежи.
- Выпуск 9 Санитарно-технические чертежи оборудования кабин из тяжелого цементного бетона. Рабочие чертежи.

Объем проектных материалов, приведенных к формату А4 - 746 форматок

B7BA АВТОР ПРОЕКТА

ЛенЗНИИЭП, I91065, Ленинград, Д-65, наб.р. Мойки, 45

B7HA УТВЕРЖДЕНИЕ

Утверждены Госгражданстроем. Приказы от 08.05.85 № 138 и от 24.01.86 № 26 Введенны в действие с 30.05.85

B7KA ПОСТАВЩИК

ЦИТЦ, I25878, ГСП, Москва, А-445, Смольная, 22

Инв. № 2099I

Катал. л. № 053205

института

Е.Б. Никифоров

института

института

института