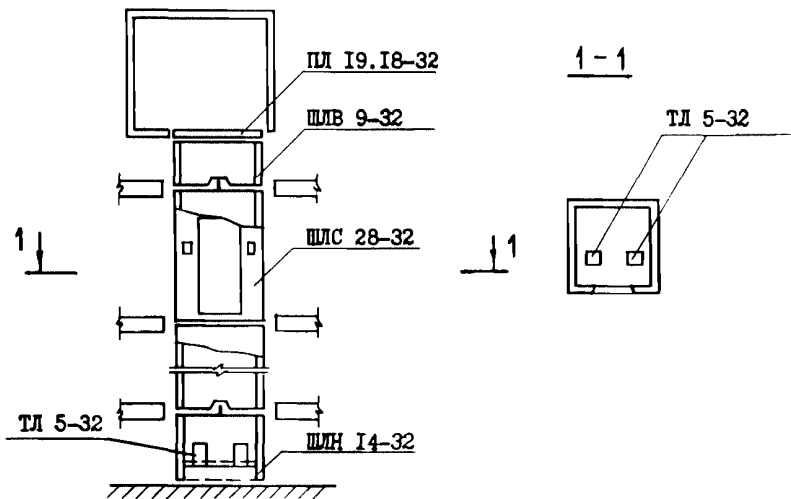


<p>СССР</p>	<p>СТРОИТЕЛЬНЫЙ КАТАЛОГ Часть 3 ТИПОВАЯ ДОКУМЕНТАЦИЯ НА КОНСТРУКЦИИ, ИЗДЕЛИЯ И УЗЛЫ ЗДАНИЙ И СООРУЖЕНИЙ</p>	<p>СТРОИТЕЛЬНЫЕ КОНСТРУКЦИИ И ИЗДЕЛИЯ Серия 1.189-6 Вып. 3/82 УДК 624.012.45:721.052.8</p>
<p>ЦИТП</p>	<p>БЛОКИ ЖЕЛЕЗОБЕТОННЫЕ ШАХТ ЛИФТОВ ДЛЯ ЖИЛЫХ ЗДАНИЙ ДО 9 ЭТАЖЕЙ С ВЫСОТОЙ ЭТАЖА 2,8 м</p>	<p>МЛВН</p>
<p>АПРЕЛЬ 1984</p>		<p>На 2-х листах На 3-х страницах Страница I</p>



ДАТА ТЕХНИЧЕСКАЯ ХАРАКТЕРИСТИКА

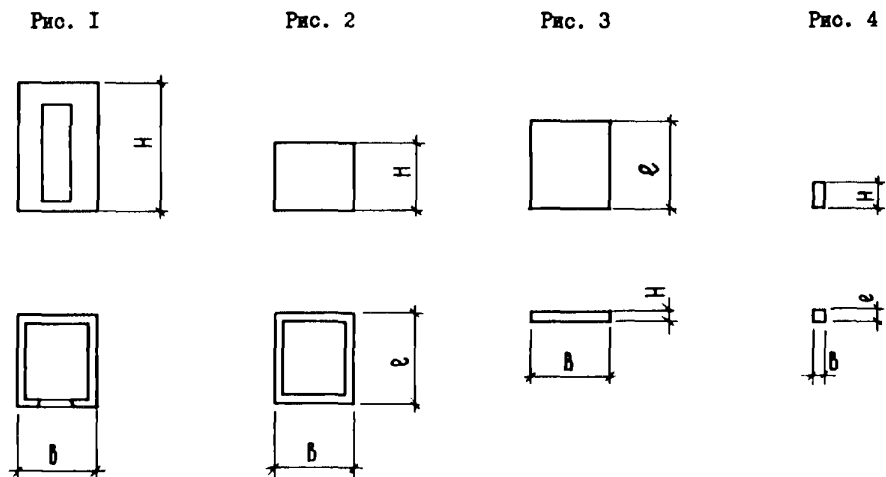
В комплект сборных элементов шахты лифта входят:
 объемные блоки средние ШЛС 28-32 (ШЛС 28-32А) высотой на этаж,
 объемный блок нижний ШЛН 14-32,
 объемный блок верхний ШЛВ 9-32,
 плита перекрытия над шахтой лифта ПЛ 19.18-32 (ПЛ 19.18-32А),
 тумбы под буферы кабины лифта ТЛ 5-32.

Блок ШЛС 28-32 и плита ПЛ 19.18-32 предназначены для случая примыкания шахты лифта к стенам машинного помещения справа от входа в машинное помещение. Блок ШЛС 28-32А и плита ПЛ 19.18-32А - для случая примыкания шахты лифта к стенам машинного помещения слева.

Все сборные элементы шахт лифтов изготавливаются из тяжелого бетона марки 200 и армируются пространственными арматурными блоками. Изготовление объемных блоков предусматривается в проектом положении на специальных установках с применением жесткого внутреннего вкладыша. Изготовление плит перекрытий и тумб - в горизонтальных формах.

Конструкция шахты лифта обеспечивает требование ГОСТ 17538-82 с минимальным пределом огнестойкости в I ч.

БЛОКИ ЖЕЛЕЗОБЕТОННЫЕ ШАХТ ЛИФТОВ ДЛЯ ЖИЛЫХ ЗДАНИЙ ДО 9 ЭТАЖЕЙ С ВЫСОТОЙ ЭТАЖА 2,8 М	СТРОИТЕЛЬНЫЕ КОНСТРУКЦИИ И ИЗДЕЛИЯ Серия 1.189-6 Вып. 3/82	Лист I Страница 2
---	--	----------------------



НОМЕНКЛАТУРА ИЗДЕЛИЙ

Рис.	Марка изделия	Размеры, мм			Расход материалов				Масса панели, кг
		B	ℓ	H	Бетон		Сталь, кг		
					Марка	Объем, м ³	Натуральн.	Привед. к кл. А-I	
1	ШЛС 28-32 ШЛС 28-32А	1780	1930	2780	200	1,86	73,8	93,8	4650
2	ШЛН 14-32	1780	1930	1400		1,021	35,4	37,8	2550
2	ШЛВ 9-32	1780	1930	930		0,67	26,3	32,0	1680
3	ПЛ 19.18-32 ПЛ 19.18-32А	1780	1930	200		0,66	35,5	49,9	1650
4	ТЛ 5-32	250	250	520		0,033	3,30	3,6	82,5

БЛОКИ ЖЕЛЕЗОБЕТОННЫЕ ШАХТ ЛИФТОВ ДЛЯ ЖИЛЫХ ЗДАНИЙ ДО 9 ЭТАЖЕЙ С ВЫСОТОЙ ЭТАЖА 2,8 М	СТРОИТЕЛЬНЫЕ КОНСТРУКЦИИ И ИЗДЕЛИЯ Серия I.189-6 Вып. 3/82	Лист 2 Страница 3
---	--	----------------------

С2ВА УКАЗАНИЯ ПО ПРИМЕНЕНИЮ

Железобетонные блоки шахт лифтов предназначены для жилых зданий до 9 этажей при высоте этажа 2,8 м; в шахтах лифтов монтируются пассажирские лифты грузоподъемностью 320 кг с противовесом сзади кабины и окоростью движения 0,71 м/сек (ГОСТ 5746-67^а).

Монтаж шахт лифтов следует выполнять с опережением монтажа примыкающих конструкций здания не более, чем на один блок. Для подъема блоков надо применять траверсы с вертикальными стропами.

Точный монтаж блоков шахт лифтов обеспечивается с помощью фиксирующих стыковочных устройств.

Горизонтальные стыки между блоками зачеканиваются жестким пескобетоном марки 200; толщина шва между блоками - 20 мм.

С2БЕ ИНЖЕНЕРНО-ГЕОЛОГИЧЕСКИЕ УСЛОВИЯ - обычные.

ДОПОЛНИТЕЛЬНЫЕ ДАННЫЕ

Расшифровка марки изделия ШЛС 28-32:

- ШЛ - объемный блок шахты лифта,
- С - средний блок,
- 28 - высота блока в дм (номинальная),
- 32 - грузоподъемность лифта в десятках кг.

Настоящий выпуск разработан взамен выпуска 3 серии I.189-6.

В7БА СОСТАВ ПРОЕКТНОЙ ДОКУМЕНТАЦИИ

Выпуск 3/82. Элементы железобетонных шахт пассажирских лифтов с противовесом сзади кабины. Рабочие чертежи

Объем проектных материалов, приведенных к формату А4, - 106 форматок.

В7ВА АВТОР ПРОЕКТА ЦНИИЭП жилища, 127434, Москва, Дмитровское шоссе, 9, корпус "Б"

В7НА УТВЕРЖДЕНИЕ утверждены и введены в действие Госгражданстроем с 01.02.84 приказ от 30.12.83 № 428

В7КА ПОСТАВЩИК Свердловский филиал ЦИТП, 620062, Свердловск, ул. Чебышева, 4

Инв. № I94I2
Катал.л. № 049467