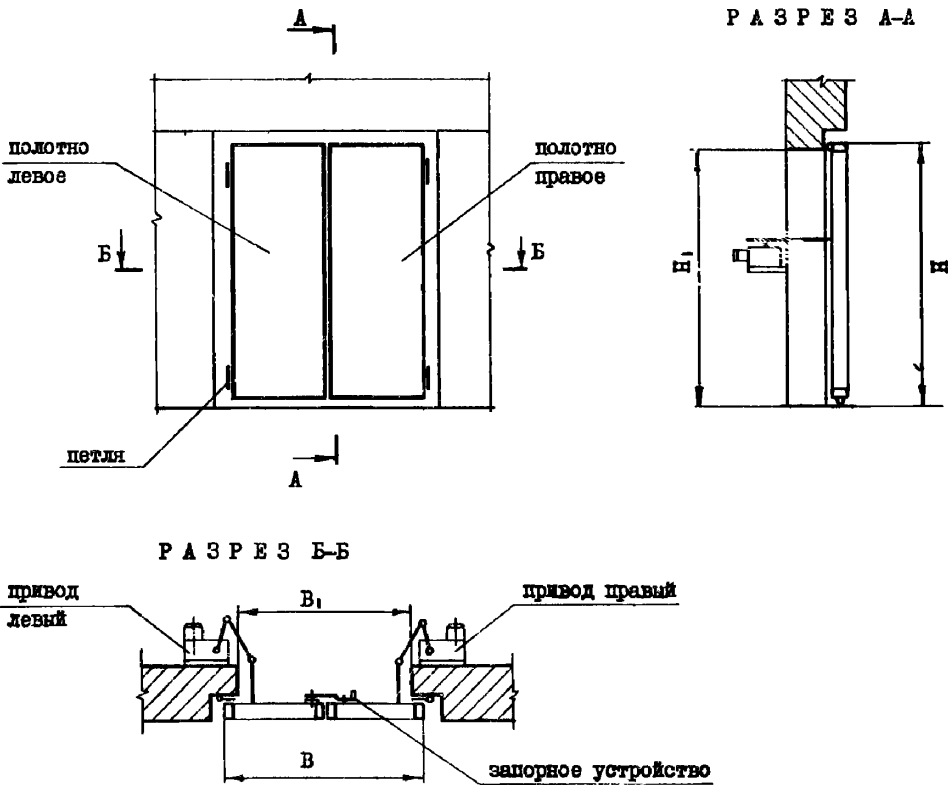


<p>СССР</p>	<p>СТРОИТЕЛЬНЫЙ КАТАЛОГ ЧАСТЬ 3 ТИПОВАЯ ДОКУМЕНТАЦИЯ НА КОНСТРУКЦИИ, ИЗДЕЛИЯ И УЗЛЫ ЗДАНИЙ И СООРУЖЕНИЙ</p>	<p>СТРОИТЕЛЬНЫЕ КОНСТРУКЦИИ И ИЗДЕЛИЯ Серия I.235.3-I Выпуск I УДК 69.028.1</p>
<p>ЦИТП</p>	<p>ВОРОТА РАСПАЛНЫЕ ГЛУХИЕ С ДИСТАНЦИОННЫМ УПРАВЛЕНИЕМ ДЛЯ ЗДАНИЙ ТОРГОВЛИ, ОБЩЕСТВЕННОГО ПИТАНИЯ И БЫТОВОГО ОБСЛУЖИВАНИЯ</p>	<p>FFCN</p>
<p>ОКТАБРЬ 1982</p>		<p>На I-м листе На 2-х страницах Страница I</p>



Габаритные размеры ворот, мм		Габаритный размер строительн. проема, мм		Мощность электродвигателя привода открывания ворот кВт	Угол раскрытия полотна град.	Время открывания (закрывания) полотна, с	Масса изделия, кг
B	H	B ₁	H ₁				
3850	3636	3600	3600	2,2	110	15	690
3850	3636	3600	4200	2,2	110	15	780
4250	4236	4000	4200	2,2	110	15	960

<p>ВОРОТА РАСПАШНЫЕ ГЛУХИЕ С ДИСТАНЦИОННЫМ УПРАВЛЕНИЕМ ДЛЯ ЗДАНИЙ ТОРГОВЛИ, ОБЩЕСТВЕННОГО ПИТАНИЯ И БЫТОВОГО ОБСЛУЖИВАНИЯ</p>	<p>СТРОИТЕЛЬНЫЕ КОНСТРУКЦИИ И ИЗДЕЛИЯ Серия I. 235.3-I Выпуск I</p>	<p>Лист I Страница 2</p>
---	---	------------------------------

D1AA ТЕХНИЧЕСКАЯ ХАРАКТЕРИСТИКА

Ворота распашные глухие с дистанционным управлением выполнены в виде двух полотен, каждое из которых оборудовано электроприводом открывания.

Полотна ворот имеют сварной трубчатый каркас, заполненный утеплителем (минеральная вата). Лицевая поверхность полотен облицована алюминиевым профилем, внутренняя - стальным листом.

Одно из полотен ворот оборудовано запорным устройством, которое посредством конечного выключателя заблокировано с электроприводами открывания. Включение электроприводов возможно только при открытом запорном устройстве. Открывание ворот производится электроприводами с дистанционным управлением, при этом обеспечивается поворот каждого полотна на 110°. Крайние положения полотен ворот контролируются конечными выключателями. Для открывания ворот вручную приводы оборудованы механизмами расцепления.

C2BA УКАЗАНИЯ ПО ПРИМЕНЕНИЮ

Ворота предназначены для установки в зданиях торговли, общественного питания и бытового обслуживания.

B7BA СОСТАВ ПРОЕКТНОЙ ДОКУМЕНТАЦИИ

Выпуск I Рабочие чертежи

Объем проектных материалов, приведенных к формату II - 294 форматки

B7BA АВТОР ПРОЕКТА ЦНИИЭИ торгово-бытовых зданий и туристских комплексов
I210I9, г.Москва, Г-19, Проспект Калинина, 5

B7BA УТВЕРЖДЕНИЕ Утверждена и введена в действие с 1 сентября 1982г.
Госгражданстроем приказ № 166 от 24 июня 1982г.

B7KA ПОСТАВЩИК ЦИП, I25878, ГСП, Москва А-445, улица Смольная, 22

Инв. № I810I
Катал.л. № 04645I

А.Грибаков
О.Булдык

Главный инженер проекта *Грибаков*
Булдык

В.И.Долский

Главный инженер института

