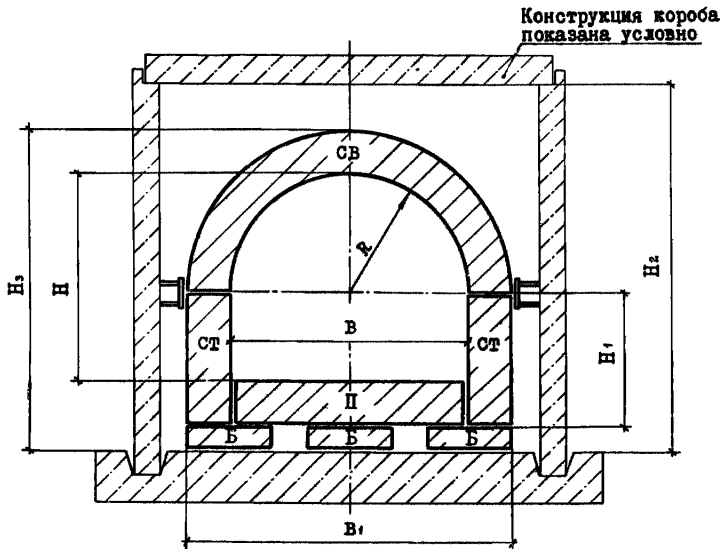


<p><b>СССР</b></p>	<p>СТРОИТЕЛЬНЫЙ КАТАЛОГ                  ЧАСТЬ 3                  ТИПОВАЯ ДОКУМЕНТАЦИЯ НА КОНСТРУКЦИИ, ИЗДЕЛИЯ                  И УЗЛЫ ЗДАНИЙ И СООРУЖЕНИЙ</p>	<p>СТРОИТЕЛЬНЫЕ                  КОНСТРУКЦИИ И ИЗДЕЛИЯ                  Серия 3.006.1-4                  Вып. 1,2                  УДК 621.745.3</p>
<p><b>ЦИТП</b></p>	<p>ПОДЗЕМНЫЕ ГАЗОХОДЫ ДЛЯ ТЕРМИЧЕСКИХ ПЕЧЕЙ                  ИЗ ЖАРОСТОЙКИХ БЕТОННЫХ И ЖЕЛЕЗОБЕТОННЫХ ЭЛЕМЕНТОВ</p>	<p><b>FUMB</b></p>
<p>ИМБ                  1986</p>		<p>На 2 листах                  На 3 страницах                  Страница I</p>

Схема газохода



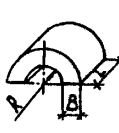
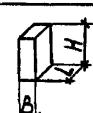
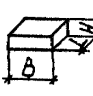
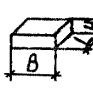
Типоразмер газохода	Марка газохода	Размер в свету, мм		Размеры, мм					Линное сечение газохода, м <sup>2</sup>	Расход материалов на 10м длины газохода	
		B	H	H <sub>1</sub>	H <sub>2</sub>	H <sub>3</sub>	B <sub>1</sub>	R		бетон, м <sup>3</sup>	сталь, кг
I	БВ-0,4	560	750	740	1690	1540	1260	280	0,39	37,85	от 198 до 398
II	БВ-0,7	790	1000	875	1940	1740	1490	395	0,72		
III	БВ-1,3	1330	1125	740	2065	1915	2030	655	1,32		
IV	БВ-1,8	1490	1350	875	2290	2140	2190	745	1,77		
V	БВ-2,4	1680	1580	1010	2520	2370	2380	840	2,35		
VI	БВ-4,2	2100	2240	1460	3180	3030	2800	1050	4,23		
VII	БВ-6,7	2650	2785	1730	3725	3575	3350	1325	6,73		

ПОДЗЕМНЫЕ ГАЗОХОДЫ ДЛЯ ТЕРМИЧЕСКИХ ПЕЧЕЙ  
ИЗ ЖАРОСТОЙКИХ БЕТОННЫХ И ЖЕЛЕЗОБЕТОННЫХ ЭЛЕМЕНТОВ

СТРОИТЕЛЬНЫЕ  
КОНСТРУКЦИИ И  
ИЗДЕЛИЯ  
Серия З.006.1-4  
Вып. 1,2

Лист I  
Страница 2

НОМЕНКЛАТУРА ИЗДЕЛИЙ

Эскиз	Марка	Назначение	Размеры, мм			Расход материалов на 1 блок		Масса блока, т
			L	B	H	Бетон, м <sup>3</sup>	металл, кг	
	CB-1 0,3x1,0	сводовые блоки	980	350	280	0,50	7,0	0,82
	CB-2 0,4x1,0		980	350	395	0,614	7,92	1,02
	CB-3 0,7x1,0		980	350	655	0,895	6,33	1,48
	CB-4 0,75x1,0		980	350	745	0,99	12,29	1,65
	CB-5 0,85x1,0		980	350	840	1,10	12,59	1,82
	CB-6 1,05x1,0		980	350	1050	1,32	14,4	2,20
	CB-7 1,3x1,0		980	350	1325	1,62	16,8	2,69
			CT-1 0,7x1,0	стеновые блоки	980	350	700	0,24
CT-2 0,8x1,0		980	350		835	0,29	1,4	0,48
CT-3 1,0x1,0		980	350		970	0,33	1,4	0,55
	Д-1 0,5x1,0	блоки дныща	980	520	250	0,13	3,1	0,22
	Д-2 0,75x1,0		980	750	250	0,185	3,9	0,305
	Д-3 1,5x1,0		980	1450	280	0,355	7,1	0,59
	Д-4 1,3x1,0		980	1295	250	0,32	6,8	0,525
	Б-1 0,5x0,75	блоки нижнего ряда дныща	750	500	150	0,055	1,9	0,095
	Б-1 2		375	500	150	0,028	0,65	0,048
	Б-2 0,6x0,75		750	600	150	0,068	2,19	0,112
	Б-2 2		375	600	150	0,034	0,78	0,056

Д1АА ТЕХНИЧЕСКАЯ ХАРАКТЕРИСТИКА

Газоходы разработаны из отдельных блоков, каждый из которых выполнен из жаростойкого бетона на поргладцементе с керамзитовым заполнителем и армирован плоскими сварными каркасами из стали класса А-III Ø6...14 мм, ГОСТ 5781-82

С2ВА УКАЗАНИЯ ПО ПРИМЕНЕНИЮ

Газоходы разработаны для отвода газов с температурой до 600°C, не агрессивных по отношению к бетону блоков и раствору в швах.

Изготавливаются блоки в инвентарной опалубке, монтаж ведется автокраном с помощью цапговых захватов.

В выпуске 1 приведены материалы для проектирования газоходов с указанием габаритов, размеров "в свету", разбивки на блоки и их конфигурации.

В выпуске 2 приведены рабочие чертежи блоков.

ДОПОЛНИТЕЛЬНЫЕ ДАННЫЕ

Расшифровка маркировки изделия

CB-1; CT-1; Д-1; Б-1  
0,3x1,0 0,7x1,0 0,5x1,0 0,6x0,75

CB - сводовый блок, CT - стеновой блок, Д - блок дныща, Б - блок нижнего ряда дныща. Цифры в числителе - порядковый номер блока, в знаменателе - условные размеры, и

ПОДЗЕМНЫЕ ГАЗОХОДЫ ДЛЯ ТЕРМИЧЕСКИХ ПЕЧЕЙ  
ИЗ ЖАРОСТОЙКИХ БЕТОННЫХ И ЖЕЛЕЗОБЕТОННЫХ ЭЛЕМЕНТОВ

СТРОИТЕЛЬНЫЕ  
КОНСТРУКЦИИ И  
ИЗДЕЛИЯ  
Серия З.006.1-4  
Вып. 1,2

Лист 2  
Страница 3

**ВУБА СОСТАВ ПРОЕКТНОЙ ДОКУМЕНТАЦИИ**

Выпуск 1 - Материалы для проектирования.

Выпуск 2 - Бетонные и железобетонные изделия. Рабочие чертежи.

Объем проектных материалов, приведенных в формате А4 - //6 формат6к

**ВУБА АВТОР ПРОЕКТА** ВНИИТеплопроект, 129344, Москва, ул.Коминтерна, 7, корп.2,  
НИИЖБ.

**ВУБА УТВЕРЖДЕНИЕ** Утверждены и введены в действие Минмонтажспецстроем СССР,  
протокол от 24 мая 1985 года

**ВУБА ПОСТАВЩИК** ВНИИТеплопроект, 129344, Москва, ул.Коминтерна, 7, корп.2

В.А. Герасов

А.А. Шенников  
ПРОЕКТА

С.В. Большаков

А.А. Шенников  
ИНСТИТУТ

Инв. № -  
Катал. л. № 053968