	<p><b>ПРОЛЕТНЫЕ СТРОЕНИЯ ДЛЯ АВТОДОРОЖНЫХ МОСТОВ.</b>  <b>СТАЛЕЖЕЛЕЗОБЕТОННЫЕ РАЗРЕЗНЫЕ И НЕРАЗРЕЗНЫЕ С ЕЗДОЙ</b>  <b>ПОВЕРХУ, ПРОЛЕТАМИ В СВЕТУ 40, 60 И 80 М ПОД ГАБАРИТЫ</b>  <b>Г-IО и Г-II,5 В ОБЫЧНОМ И СЕВЕРНОМ ИСПОЛНЕНИИ.</b>  <b>ВЫПУСК I5. Монтаж пролетных строений.</b></p>	<p><b>П А С П О Р Т</b>                  Типовые конструкции                  Серия 3.503-50                  Выпуск I5                  УДК 624.21.093</p>
	<p>ЧАСТЬ  <b>3</b>                  Раздел 3                  Группа                  3.503</p>	<p>Сложные вспомогательные сооружения и устройства.                  Область применения : для всех районов северной                  строительного-климатической зоны</p>

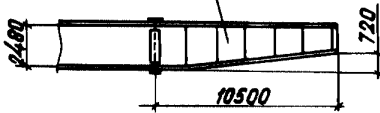
**I. СХЕМЫ УСТАНОВКИ И ТИПЫ АВАНБЕКОВ**

1. Аванбек  $l = 10,5$  м с пролетным строением  $l_p = 42$  м при надвигке :

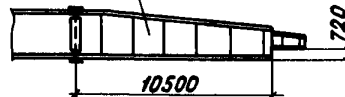
а) на каретках

б) на фторопласте

Ia) аванбек  $l = 10,5$  м



Iб) аванбек  $l = 10,5$  м



2. Аванбек  $l = 21,0$  м с пролетным строением  $l_p = 42+63+42$  м при надвигке

а) на каретках

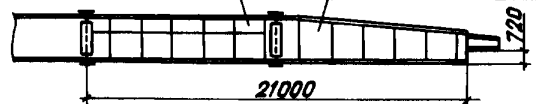
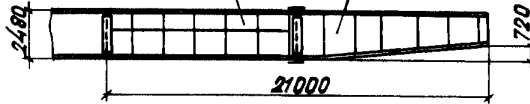
б) на фторопласте

Ia) блок аванбека  $l = 10,5$  м

2a) аванбек  $l = 10,5$  м

Iб) блок аванбека  $l = 10,5$  м

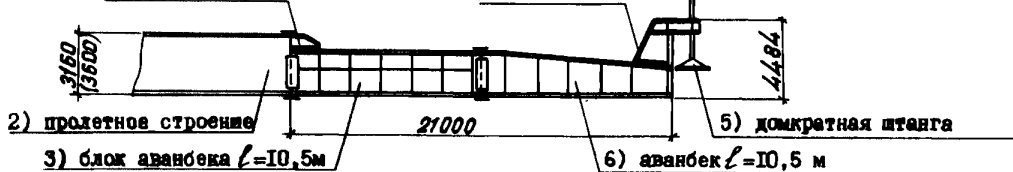
2б) аванбек  $l = 10,5$  м



3. Аванбек  $l = 21,0$  м с пролетным строением  $l_p = 63+84+63$  м ( $l_p = 63+2 \times 84+63$  м) при надвигке на каретках и на фторопласте

1) компенсатор

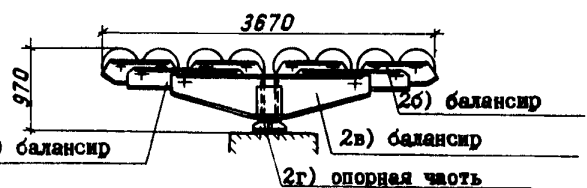
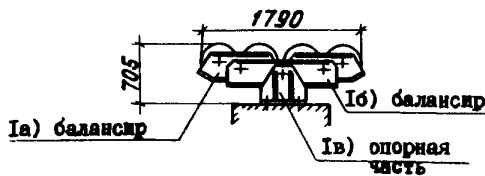
4) гуоёк



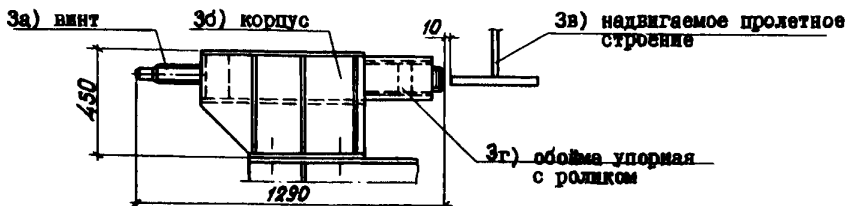
**II. УСТРОЙСТВА ДЛЯ МОНТАЖА**

1) каретка г/п I15 т

2) каретка г/п 230 т

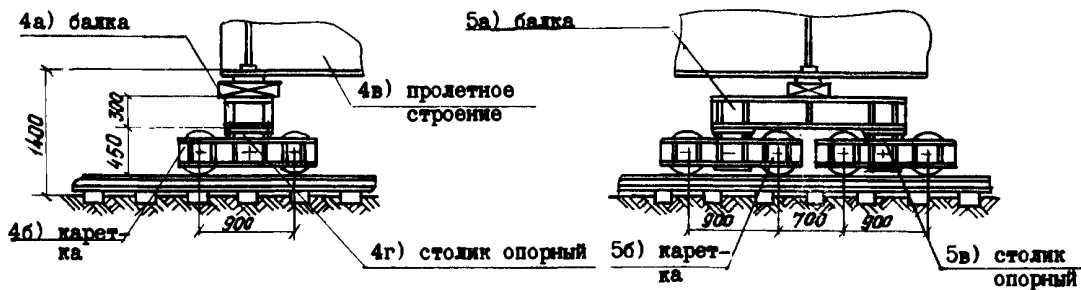


3) боковой упор

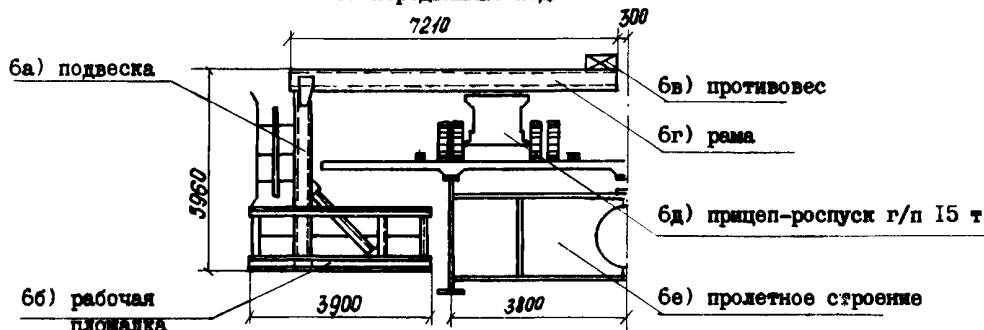


4) тележка г/п 80 т

5) тележка г/п 160 т



6) передвижные подмости



ТЕХНИЧЕСКАЯ ХАРАКТЕРИСТИКА И УКАЗАНИЯ ПО ПРИМЕНЕНИИ

Данный выпуск включает пояснительную записку, чертежи монтажных схем и конструкций аванбеков для надвигки пролетных строений, временного и сварного стыков пролетных строений  $l_p=42$  м, кареток, бокового упора, перекаточных тележек, перемещающихся подмостей, а также расчетные листы.

Аванбеки  $l = 10,5$  м предназначены для надвигки разрезных пролетных строений  $l_p = 42$  м на каретках и по фторопласту.

Аванбеки  $l = 21,0$  м предназначены для надвигки остальных типов пролетных строений серии 3.503-50 на каретках и фторопласте. Для выборки упругого прогиба конца консоли аванбека в пределах  $0,7 + 3,0$  м запроектирована штанговая опора.

Временные и сварные стыки предназначены для объединения разрезных пролетных строений  $l_p = 42$  м перед монтажом.

Каретки г/п 115 т и г/п 230 т используются в качестве перекаточных устройств.

Боковой упор предназначен для обеспечения проектного положения пролетных строений в плане при надвигке.

Перекаточные тележки г/п 80 т предназначены для опирания и перекачки пролетного строения по насыпи подхода.

Передвижные подмости предназначены для омоноличивания стыков между блоками плиты проезжей части, а также могут быть использованы для окраски пролетных строений.

ДОПОЛНИТЕЛЬНЫЕ ДАННЫЕ

Монтаж пролетных строений - см. выпуски - 9,10,11,12,13,14.

Срок действия типовых конструкций серии 3.503-50 выпуск 15 - 1985 г. Установлен приказом Минтрансстроя СССР № Д-1643 от 31.12.80 г.

Объем проектных материалов 200 форматок.

Чертежи распространяет : отдел распространения типовых проектов Мосгипротранса 129278, Москва, ул. Павла Корчагина, дом 2.

Инв. № -

Паспорт № 044433

Гл. конструктор проекта  
Макарьевский  
Макарьевский  
Страница 2

Гл. инженер СКБ Главмостострой  
Рязанский

Серия 3.503-50  
Выпуск 1

СКБ Главмостострой  
Минтрансстрой