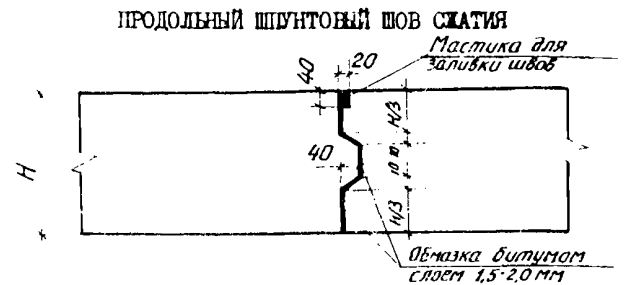
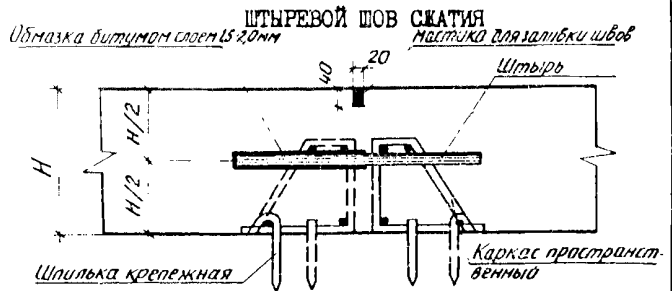
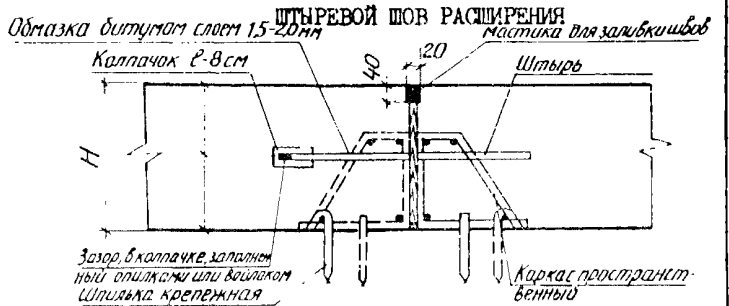
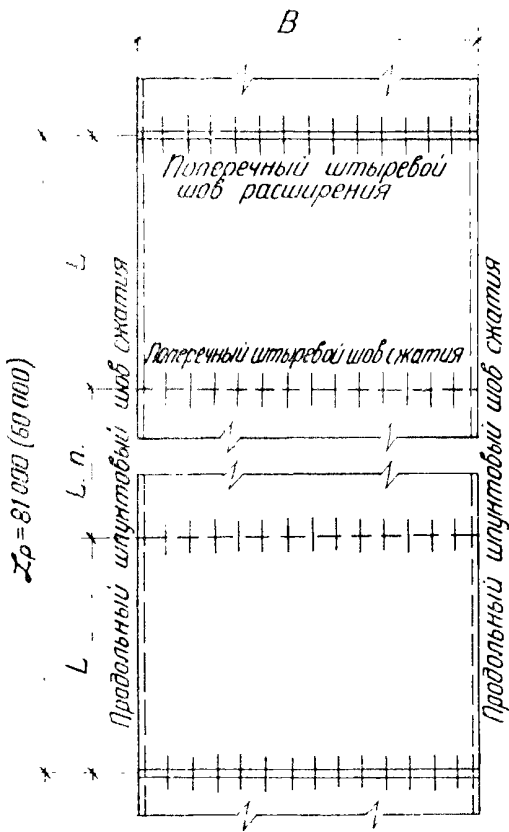


<p><b>СССР</b></p>	<p>СТРОИТЕЛЬНЫЙ КАТАЛОГ                  ЧАСТЬ 3                  ТИПОВАЯ ДОКУМЕНТАЦИЯ НА КОНСТРУКЦИИ, ИЗДЕЛИЯ                  И УЗЛЫ ЗДАНИЙ И СООРУЖЕНИЙ</p>	<p>СТРОИТЕЛЬНЫЕ                  КОНСТРУКЦИИ И                  ИЗДЕЛИЯ                  Серия 3.504.1-20                  Выпуск 2                  У.Д.К. 623.8</p>
<p><b>ЦИТО</b></p>	<p>ПОКРЫТИЯ ПРОЕЗДОВ И РАБОЧИХ ПЛОЩАДОК ПОРТОВЫХ                  ТЕРРИТОРИЙ</p>	<p><b>FLDE</b></p>
<p>АПРЕЛЬ  <b>1985</b></p>		<p>На I-м листе                  На 2-х страницах                  Страница I</p>

ПЛАН РАСКЛАДКИ МОНОЛИТНОГО ПОКРЫТИЯ



ДИАА ТЕХНИЧЕСКАЯ ХАРАКТЕРИСТИКА

В настоящем выпуске представлены рабочие чертежи монолитных цементобетонных и ар-  
 мобетонных покрытий.

Монолитные цементобетонные покрытия толщиной 20 см и меньше имеют размеры плит в  
 плане 3,5х5 м, больше 30 см - 7,0х5,0 м. Армобетонные покрытия имеют размеры плит  
 13,5х7,0 м.

Для изготовления монолитных покрытий принят бетон дорожный по ГОСТ 8424-72<sup>ЖБ</sup>.

Для изготовления арматурных сеток принята горячекатаная арматурная сталь перио-  
 дического профиля А-П d=14 мм ГОСТ 5781-82, для монтажной арматуры и конструкций штыревых  
 каркасов принята горячекатаная арматурная сталь гладкая А-1 по ГОСТ 5781-82.

ПОКРЫТИЯ ПРОЕЗДОВ И РАБОЧИХ ПЛОЩАДОК ПОРТОВЫХ  
ТЕРРИТОРИЙСТРОИТЕЛЬНЫЕ  
КОНСТРУКЦИИ И  
ИЗДЕЛИЯ  
Серия 3.504.1-20  
Выпуск 2Лист I  
Страница 2

Покрытие укладывается механизированным способом, с устройством деформационных швов:  
 продольные - вдоль рельс-форм - шпунтовые;  
 остальные - штыревые (штыри прямые в армобетонных и цементобетонных покрытиях  $h = 20$  см  
 и изогнутые - в цементобетонных  $h = 30$  см).

ПОКАЗАТЕЛИ НА 1000 м<sup>2</sup> ПОКРЫТИЙ

Марка плиты покрытия	Габариты плит покрытия, см			Расход материалов на 1000 м <sup>2</sup> покрытия				
	длина, L	ширина, B	толщина, H	Бетон, м <sup>3</sup>		Сталь, кг		
				M400	M350	кл. А-I	кл. А-II	кл. А-III
МПа 3,8	1350	700	38	-	380	2053	3390	-
МПа* 3,6	1350	700	36	360	360	1793	3390	-
МПа 3,4	1350	700	34	-	340	1768	2763	-
МПа* 3,2	1350	700	32	320	320	1535	2763	-
МП 4,2	700	500	42	-	420	1550	-	-
МП* 4,0	700	500	40	400	400	1550	-	-
МП 3,6	700	500	36	-	360	1531	-	-
МП* 3,4	700	500	34	340	340	1531	-	-
МП 2,0	500	350	20	-	200	1677	-	-
МП 1,8	500	350	18	180	-	1666	-	-
МП* 1,6	500	350	16	160	160	1656	-	-

## С2ВА УКАЗАНИЯ ПО ПРИМЕНЕНИЮ

Монолитные армированные покрытия применяются на насыпях мощностью слоя более 3 м,  
 при расчетных схемах нагрузки КВ-70, КВ-35.

С2ВЕ ИНЖЕНЕРНО-ГЕОЛОГИЧЕСКИЕ УСЛОВИЯ - обычные.

С2ВQ СТЕПЕНЬ АГРЕССИВНОСТИ СРЕДЫ - неагрессивная.

## ДОПОЛНИТЕЛЬНЫЕ ДАННЫЕ

Расшифровка марок изделий: МПа 3,2; МП 2,0

МПа - монолитное армобетонное покрытие

МП - монолитное цементобетонное покрытие

В марках покрытий со (\* ) бетон М400 применять при основании, необработанным вяжущим,  
 а М350 - обработанным.

Цифра обозначает толщину покрытия в см.

## В7ЕА СОСТАВ ПРОЕКТНОЙ ДОКУМЕНТАЦИИ

Выпуск 2. Монолитные покрытия. Рабочие чертежи.

Объем проектных материалов, приведенных к формату А4 - 39 форматок

В7ВА АВТОР ПРОЕКТА СоюзморНИИпроект, 125319, Москва, Б.Коптевский проезд, 6.

В7НА УТВЕРЖДЕНИЕ Утверждены Минморфлотом СССР, рапорт от 30 декабря 1982 года, введены в  
 действие с 1 января 1985 г. СоюзморНИИпроект приказ № 236 от 18.12.84

В7КА ПОСТАВЩИК ЦИП, 125878, ГСП, Москва, А-445, ул. Смольная, 22.

Инв. № 20289

Катал.л. № 051343