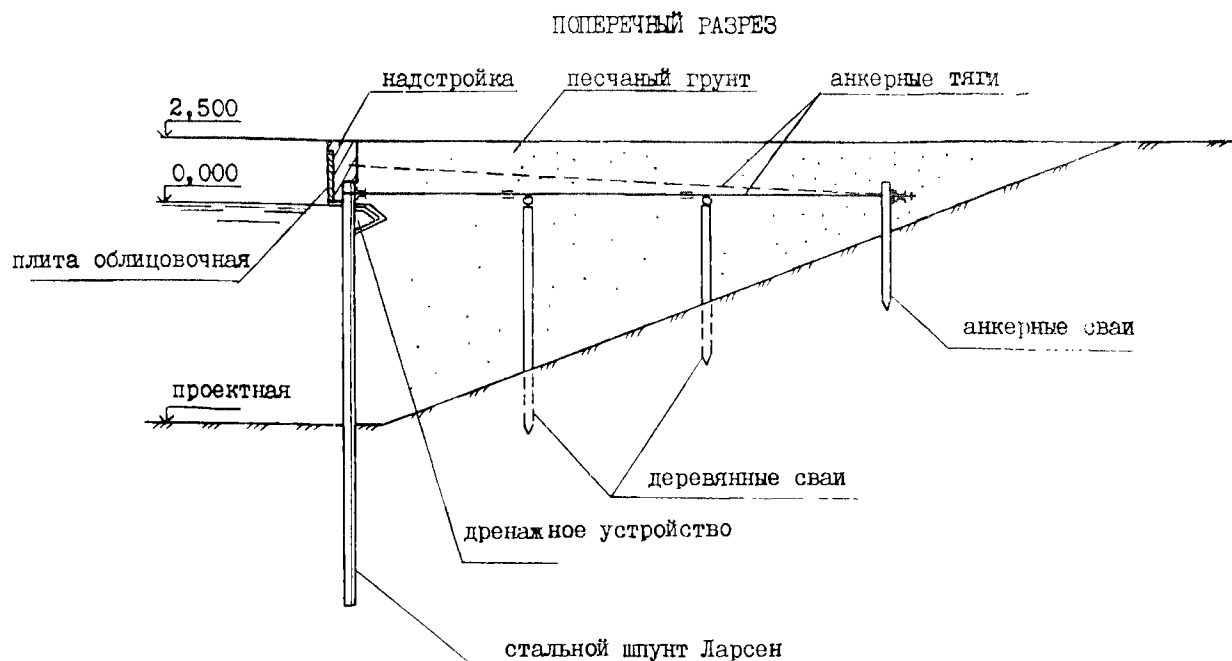


СССР	СТРОИТЕЛЬНЫЙ КАТАЛОГ ЧАСТЬ 3 ТИПОВАЯ ДОКУМЕНТАЦИЯ НА КОНСТРУКЦИИ И ИЗДЕЛИЯ ЗДАНИЙ И СООРУЖЕНИЙ	СТРОИТЕЛЬНЫЕ КОНСТРУКЦИИ И ИЗДЕЛИЯ Серия 3.504.2-25 Вып. 0 УДК 627.33
ЦИТП	НАБЕРЕЖНЫЕ ТИПА БОЛЬВЕРК ИЗ СТАЛЬНОГО ШПУНТА	ФССИ
ИЮНЬ 1987		На I-м листе На 2-х страницах Страница I



01AA ТЕХНИЧЕСКАЯ ХАРАКТЕРИСТИКА

Лицевая стенка набережной создается из шпунта Ларсен У или Ларсен IV, погружаемого в грунт основания. По шпунту возводится железобетонная надстройка со сборными железобетонными плитами заводского изготовления или железобетонный оголовок.

Шпунт анкеруется стальными анкерными тросами за железобетонные анкерные сваи или анкерные плиты.

Конструкции, изделия и узлы разработаны применительно к типовым длинам секций надстроек набережных.

За стенку отсыпается песчаный грунт с углом внутреннего трения $\varphi = 30^\circ$.

02BA УКАЗАНИЯ ПО ПРИМЕНЕНИЮ

Конструкция, изделия и узлы, представленные в настоящей серии, предназначены для использования при проектировании и строительстве набережных типа больверк из стального шпунта Ларсен У и Ларсен IV морских портовых и заводских причальных сооружений для глубин до 11,5 м.

03DA ВРЕМЕННАЯ НАГРУЗКА — по нормам технологического проектирования морских портов
РД 31.31.37-78

02DD КЛИМАТИЧЕСКИЕ РАЙОНЫ — любые, за исключением морей арктической зоны с приливно-отливными и ПОДРАЙОНЫ СССР колебаниями уровня воды

02EE ИНЖЕНЕРНО-ГЕОЛОГИЧЕСКИЕ — грунты основания, допускающие погружение шпунта
УСЛОВИЯ

НАБЕРЕЖНЫЕ ТИПА БОЛЬБЕРК ИЗ СТАЛЬНОГО ШПУНТА	СТРОИТЕЛЬНЫЕ КОНСТРУКЦИИ И ИЗДЕЛИЯ Серия 3.504.2-25 Вып. 0	Лист I Страница 2
G2MQ СЕЙСМИЧНОСТЬ	-- до 6 баллов; 7, 8 и 9 баллов при соблюдении специальных требований при расчете устойчивости и прочности набережных	
G2BQ СТЕПЕНЬ АГРЕССИВНОСТИ СРЕДН	-- неагрессивная и слабоагрессивная; средне- и сильноагрессивная при соблюдении требований по защите от коррозии	
ДОПОЛНИТЕЛЬНЫЕ ДАННЫЕ		
<p>Рабочие чертежи изданий набережных типа больберк из стального шпунта приведены в следующих выпусках :</p> <p>Серия 3.504.1-24 Выпуск 2 - Анкерные сваи АСП и анкерные плиты АПП. Рабочие чертежи</p> <p>Серия 3.504.1-23 Выпуск 3 - Анкерные тяги. Рабочие чертежи.</p> <p>С вводом в действие настоящей серии исключается из числа действующих серия 3.504-7 выпуски 1,2,3.</p>		
B7EA СОСТАВ ПРОЕКТНОЙ ДОКУМЕНТАЦИИ		
<p>Выпуск 0. Материалы для проектирования.</p> <p>Объем проектных материалов, приведенных к формату А4, - 120 форматок</p>		
B7BA АВТОР ПРОЕКТА	Ленморпроект (филиал Союзморпроект), 198035, Ленинград, Л-35, Межевой канал, д.3, корпус 2.	
B7HA УТВЕРЖДЕНИЕ	утверждены Минморфлотом, датой от 26 июня 1985 г. введены в действие с 1 апреля 1987 г. (приказ Союзморпроект от 6 марта 1987 г. № 64)	
B7KA ПОСТАВЩИК	Ленморпроект, 198035, Ленинград, Л-35, Межевой канал, д.3, корпус 2.	
<p>Инв. № —</p> <p>Катал. л. № 057673</p>		

Е.С. Князев

Гл. инженер проекта

В.А. Фролов

Инженер института