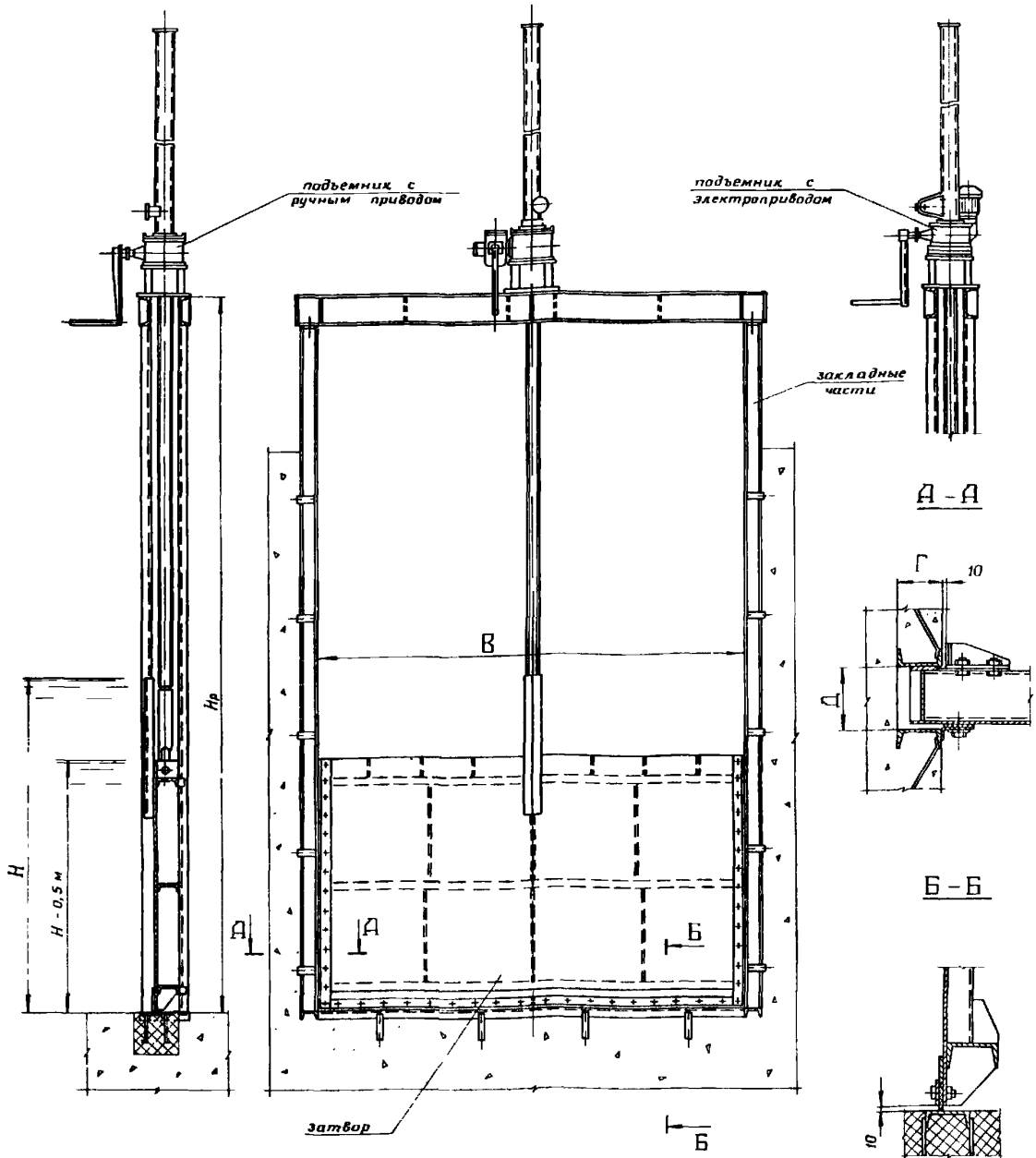


<p>СССР</p>	<p align="center">СТРОИТЕЛЬНЫЙ КАТАЛОГ ЧАСТЬ 3 ТИПОВАЯ ДОКУМЕНТАЦИЯ НА КОНСТРУКЦИИ, ИЗДЕЛИЯ И УЗЛЫ ЗДАНИЙ И СООРУЖЕНИЙ</p>	<p>СТРОИТЕЛЬНЫЕ КОНСТРУКЦИИ И ИЗДЕЛИЯ Серия 3.820.2-53 Вып. 0+ 3 УДК 627.845</p>
<p>ЦИТП</p>	<p align="center">ЗАТВОРЫ ПЛОСКИЕ ПОВЕРХНОСТНЫЕ ПЕРЕЛИВНЫЕ РАЗМЕРОМ 2,5x1,5x2,0 м; 2,5x2,0x2,5 и 5,0x2,5x2,8 м</p>	<p align="center">МТСВ</p>
<p>НОЯБРЬ 1985</p>		<p>На 2-х листах На 4-х страницах Страница I</p>

УСТАНОВКА ЗАТВОРОВ ЭШП 2,5x1,5x2,0 и ЭШП 2,5x2,0x2,5

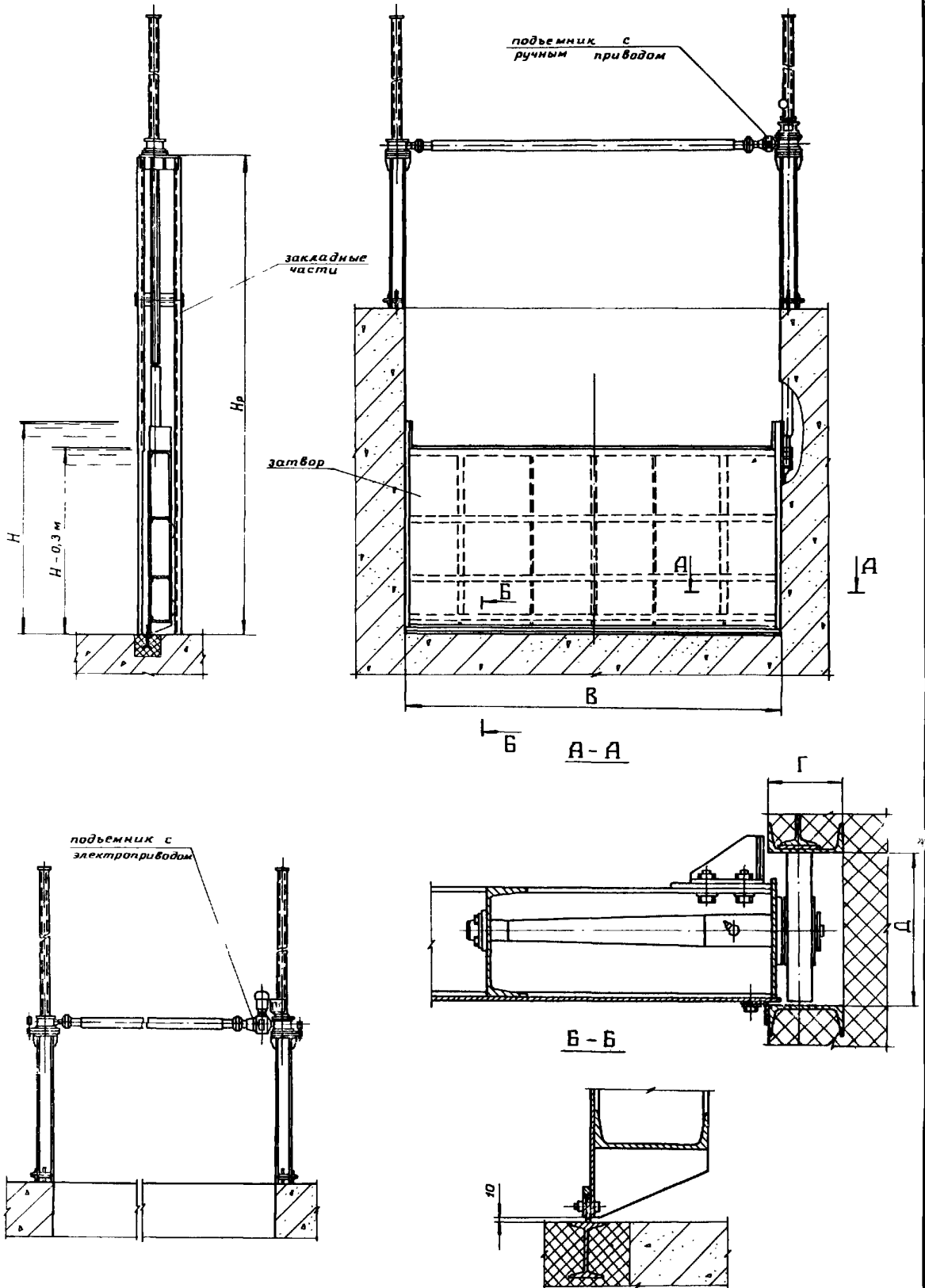


ЗАТВОРЫ ПЛОСКИЕ ПОВЕРХНОСТНЫЕ ПЕРЕЛИВНЫЕ
 РАЗМЕРОМ 2,5x1,5x2,0 м; 2,5x2,0x2,5 и 5,0x2,5x2,8 м

СТРОИТЕЛЬНЫЕ
 КОНСТРУЦИИ И
 ИЗДЕЛИЯ
 Серия 3.820.2-53
 Вып. 0 + 3

Лист I
 Страница 2

УСТАНОВКА ЗАТВОРА ЗПШ 5,0x2,5x2,8



**ЗАТВОРЫ ПЛОСКИЕ ПОВЕРХНОСТНЫЕ ПЕРЕЛИВНЫЕ
РАЗМЕРОМ 2,5x1,5x2,0 м; 2,5x2,0x2,5 И 5,0x2,5x2,8 м**

СТРОИТЕЛЬНЫЕ
КОНСТРУКЦИИ И
ИЗДЕЛИЯ
Серия 3.820.2-53
Вып. 0 + 3

Лист 2
Страница 3

D1AA ТЕХНИЧЕСКАЯ ХАРАКТЕРИСТИКА

Затворы разработаны трех типоразмеров ЗШ 2,5x1,5x2,0; ЗШ 2,5x2,0x2,5 и ЗШ 5,0x2,5x2,8. Затворы ЗШ 2,5x1,5x2,0 и ЗШ 2,5x2,0x2,5 – скользящего типа, перекрывают пролеты гидротехнических сооружений шириной 2,5 м и держат напор воды соответственно 2,0 и 2,5 м (с учетом перелива воды слоем 0,5 м). Затвор ЗШ 5,0x2,5x2,8 – колесного типа, перекрывает пролет сооружения шириной 5,0 м, держит напор 2,8 м (с учетом перелива воды слоем до 0,3 м).

Металлоконструкции затворов одностипны и сварены из стального листа и балок прокатного профиля.

Затворы оборудованы боковыми и донными уплотнениями, выполненными из листовой резины. Для защиты грузовых винтов подъемников от возможных ударов плавающими телами в средней части затворов ЗШ 2,5x1,5x2,0 и ЗШ 2,5x2,0x2,5 предусмотрены защитные уголки.

Закладные части затворов законструированы в виде рам, установка которых в сооружениях может осуществляться как штрабным, так и бесштрабным способами.

Для маневрирования затворами предусмотрены винтовые подъемники с электрическим и ручным приводами, разработанные институтом "Средагипроводхлоп" (см. серия 3.820.2-44 "Подъемники винтовые для затворов гидротехнических сооружений грузоподъемностью до 20 тс. Модели В-83").

ОСНОВНЫЕ ПОКАЗАТЕЛИ

Ширина перекрываемого отверстия, В, см	Расчетный напор, Н, см	Переливающийся слой воды, см	№ выпуска	Затвор			Закладные части				Подъемник			Общая масса, кг	
				Марка	Габаритные размеры, мм	Подъемное усилие, тс	Масса, кг	Размеры паза		Высота рамы Нр, мм	Масса, кг	Марка	Масса, кг		№ выпуска серии 3.820.2-44
								Глубина Г, мм	Ширина Д, мм						
250	200	50	1	ЗШ 2,5x1,5x2,0	2640 x 1500	3,2	315,3	100	150	4250	326,7	5В	184	5	826,0
												53В	255	12	
250	250	50	2	ЗШ 2,5x2,0x2,5	2640 x 2000	5,5	400,3	100	170	5300	430,1	10В	284	7	1114,4
												103В	367	14	
500	280	30	3	ЗШ 5,0x2,5x2,8	5080 x 2500	14,8	1989,2	200	410	6300	919,1	20ВД	585	8	3483,3
												203ВД	720	15	

<p align="center">ЗАТВОРЫ ПЛОСКИЕ ПОВЕРХНОСТНЫЕ ПЕРЕЛИВНЫЕ РАЗМЕРОМ 2,5x1,5x2,0 м; 2,5x2,0x2,5 и 5,0x2,5x2,8 м</p>	<p align="center">СТРОИТЕЛЬНЫЕ КОНСТРУКЦИИ И ИЗДЕЛИЯ Серия 3.820.2-53 Вып. 0+3</p>	<p align="center">Лист 2 Страница 4</p>
<p>С2ВА</p>	<p>УКАЗАНИЯ ПО ПРИМЕНЕНИЮ</p> <p>Затворы предназначены для перекрытия водопропускных отверстий гидротехнических сооружений, в которых предусмотрен перелив воды через верхнюю кромку затворов.</p> <p>Конструкция затворов не рассчитана на регулирование расходов воды в зимнее время и требует устройства мачи в период ледостава.</p>	
<p>Н1ВД</p>	<p>РАСЧЕТНАЯ ТЕМПЕРАТУРА НАРУЖНОГО ВОЗДУХА от +40°С до -40°С</p> <p align="center">ДОПОЛНИТЕЛЬНЫЕ ДАННЫЕ</p> <p>Типовые конструкции разработаны взамен серии 3.820-I . На затворы разработаны технические условия и карта технического уровня. Расшифровка марки затвора ЭПН 2,5x1,5x2,0</p> <p>З - затвор П - плоский П - переливной 2,5 - ширина перекрываемого отверстия 1,5 - высота затвора 2,0 - расчетный напор</p>	
<p>В7КА</p>	<p>СОСТАВ ПРОЕКТНОЙ ДОКУМЕНТАЦИИ</p> <p>Выпуск 0 - Монтажные чертежи Выпуск 1 - Затворы плоские поверхностные переливные размером 2,5x1,5x2,0 м Выпуск 2 - Затворы плоские поверхностные переливные размером 2,5x2,0x2,5 м Выпуск 3 - Затворы плоские поверхностные переливные размером 5,0x2,5x2,8 м</p> <p>ПРИМЕНЕННЫЕ МАТЕРИАЛЫ Серия 3.820.2-44, вып. 0,5,7,8,12,14,15. Распространяет Казахский филиал ЦИТИ Объем проектных материалов, приведенных к формату А4 - 236 форматок</p>	
<p>В7ВА</p>	<p>АВТОР ПРОЕКТА</p>	<p>Ленгипроводхоз, 191011, Ленинград, ул.Ракова, 17</p>
<p>В7НА</p>	<p>УТВЕРЖДЕНИЕ</p>	<p>Утвержден и введен в действие Минводхозом СССР, протокол № 603 от 01.II.84г. Срок действия - 1989 г.</p>
<p>В7КА</p>	<p>ПОСТАВЩИК</p>	<p>Новосибирский филиал ЦИТИ 630051, Новосибирск, пр.Дзержинского, 81/2</p> <p align="right">Инв. № Катал.л. № 052257</p>