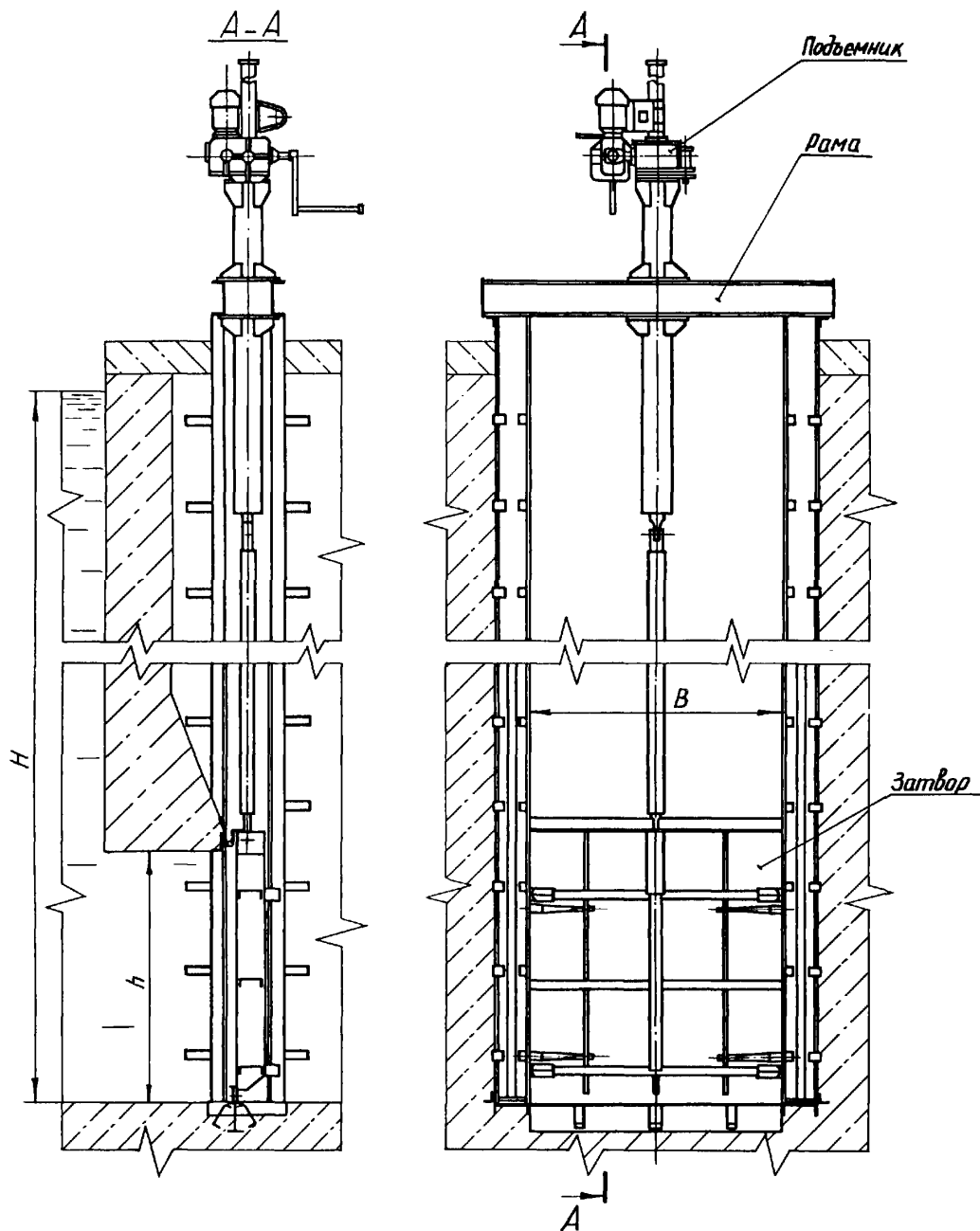


| | | |
|---------------------------------|--|--|
| <p>СССР</p> | <p>СТРОИТЕЛЬНЫЙ КАТАЛОГ ЧАСТЬ 3 ТИПОВАЯ ДОКУМЕНТАЦИЯ НА КОНСТРУКЦИИ, ИЗДЕЛИЯ И УЗЛЫ ЗДАНИЙ И СООРУЖЕНИЙ</p> | <p>ТИПОВЫЕ КОНСТРУКЦИИ Серия 3.820.2-63 Вып. 1,2 уДК 627.845</p> |
| <p>ЦИТП</p> | <p>ЗАТВОРЫ ПЛОСКИЕ ГЛУБИНЫЕ КОЛЕСНЫЕ ПРОЛЕТОМ ДО 2м И НАПОРОМ ДО 6м</p> | <p>DBSF</p> |
| <p>ДЕКАБРЬ 1986</p> | | <p>На листе I На 2-х страницах Страница I</p> |



| | | |
|--|--|----------------------|
| ЗАТВОРЫ ПЛОСКИЕ ГЛУБИННЫЕ КОЛЕСНЫЕ ПРОЛОТОМ ДО 2 м и НАПОРОМ ДО 6 м | ТИПОВЫЕ КОНСТРУКЦИИ Серия 3.820.2-63 Вып. I,2 | Лист I Страница 2 |
|--|--|----------------------|

Д1АА ТЕХНИЧЕСКАЯ ХАРАКТЕРИСТИКА

Затворы плоские, глубинные, колесные предназначены для регулирования расходов и перекрытия отверстий гидротехнических сооружений.

Разработанная серия затворов состоит из 4-х типоразмеров: ГК 150.150 и ГК 150.200 с напором 5,0 и 6,0 м.

Каждый типоразмер состоит из затвора, рамы и подъемного механизма. Затвор и рама сварной конструкции выполнены из прокатных профилей и листовой стали. Ходовая часть включает в себя колеса, выполненные из литейной стали.

Маневрирование затворами осуществляется одновинтовыми типовыми подъемными механизмами с электрическим и ручным приводами серии 3.820.2-44 "Подъемники винтовые для затворов гидротехнических сооружений грузоподъемностью до 20 т.с., модели В-83". Чертежи подъемников распространяет Казахский филиал ЦИТП.

ОСНОВНЫЕ ПОКАЗАТЕЛИ

| Шифр затвора | Размер отверстия ВхН, мм | Напор Н, мм | Марка подъемника | | Затвор | Рама со штангой | Масса, кг | | Общая * |
|--------------|-----------------------------|-------------|------------------|---------|--------|-----------------|-------------------------|--------|-----------|
| | | | электрического | ручного | | | Подъемник электрический | ручной | |
| ГК 150-150 | 1500x1500 | 5000 | 5ЭВ | 5В | 410 | 1009 | 221 | 150 | 1640/1569 |
| ГК 150-150 | 1500x1500 | 6000 | 5ЭВ | 5В | 410 | 1122 | 221 | 150 | 1753/1682 |
| ГК 150-200 | 1500x2000 | 5000 | 5ЭВ | 5В | 474 | 904 | 299 | 229 | 1677/1607 |
| ГК 150-200 | 1500x2000 | 6000 | 5ЭВ | 5В | 474 | 1133 | 233 | 163 | 1838/1768 |

* Общая масса дана дробью, числитель которой соответствует массе по исполнению с электроприводом, а знаменатель - по исполнению с ручным приводом.

С2ВА УКАЗАНИЯ ПО ПРИМЕНЕНИЮ

Область применения - все районы мелиорируемого земледелия.

ДОПОЛНИТЕЛЬНЫЕ ДАННЫЕ

Затворы плоские глубинные колесные пролетом до 2 м и напором до 6 м серии 3.820 разработаны взамен серии 3.820-17 "Затворы плоские глубинные для отверстий 1,5-1,5 м; 1,5-2,0 м с напором 5,0 и 6,0 м и 2,0-2,0 м с напором 3,0 м (за исключением затвора ГС 2,0x2,0x3,0)".

В7ЕА СОСТАВ ПРОЕКТНОЙ ДОКУМЕНТАЦИИ

| Выпуски | Примененные материалы из серии 3.820.2-44 |
|--|---|
| Выпуск 1. Рабочие чертежи затвора ГК 150-150 | Выпуски 0,5,12,17 |
| Выпуск 2. Рабочие чертежи затвора ГК 150-200 | Выпуски 0,5,12,17 |

Объем проектных материалов, приведенных к формату А4-210 форматок

| | |
|--------------------|--|
| В7ВА АВТОР ПРОЕКТА | Соезгипроводхоз, Г29344, Москва, И-344, ул.Енисейская, д.2 |
| В7НА УТВЕРЖДЕНИЕ | Утверждены и введены в действие с 30.08.86 Минводхозом СССР протоколом от 19.03.86 № 478. Срок действия - 1991г. |
| В7КА ПОСТАВЩИК | Новосибирский филиал ЦИТП - 630051, Новосибирск, 51, проспект Дзержинского, 81/2. |

Инв.№ 21565

Катал. л.№ 055383

А.Л.Певзнер

А.А.Жуков

Главный инженер проекта

В.С.Свищев

И.О.Свищев

И.О. Главного инженера института