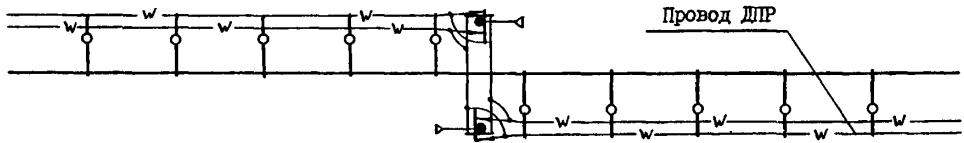


<p><b>СССР</b></p>	<p>СТРОИТЕЛЬНЫЙ КАТАЛОГ                  ЧАСТЬ 3                  ТИПОВАЯ ДОКУМЕНТАЦИЯ НА КОНСТРУКЦИИ, ИЗДЕЛИЯ                  И УЗЛЫ ЗДАНИЙ И СООРУЖЕНИЙ</p>	<p>СТРОИТЕЛЬНЫЕ                  КОНСТРУКЦИИ                  И ИЗДЕЛИЯ                  Серия 7.501-1 в.15</p>
<p><b>ЦИТП</b></p>	<p>КОНТАКТНАЯ СЕТЬ ЭЛЕКТРИФИЦИРОВАННЫХ                  ЖЕЛЕЗНОДОРОЖНЫХ ПУТИ                  И ВОЗДУШНЫЕ ЛИНИИ НА                  ОПОРАХ КОНТАКТНОЙ СЕТИ</p>	<p>УДК 621.315.66</p>
<p>НОЯБРЬ  <b>1988</b></p>		<p>На I-м листе                  на 2-х страницах                  Страница I</p>

СХЕМЫ ПЕРЕХОДА ПРОВОДОВ ЧЕРЕЗ ЭЛЕКТРИФИЦИРОВАННЫЕ  
 ЖЕЛЕЗНОДОРОЖНЫЕ ПУТИ

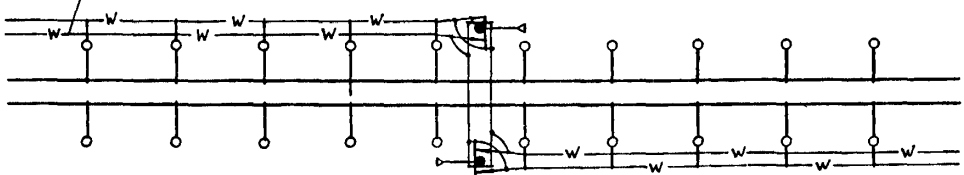
Переход проводов ДПР

Однопутный участок



Провод ДПР

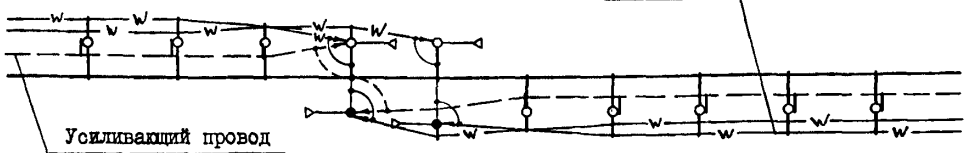
Двухпутный участок



Переход проводов ДПР и усиливающих

Однопутный участок

Провод ДПР

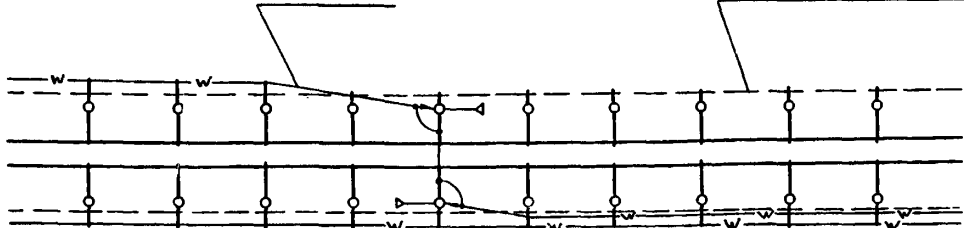


Усиливающий провод

Провод ДПР

Двухпутный участок

Усиливающий провод



КОНТАКТНАЯ СЕТЬ ЭЛЕКТРИФИЦИРОВАННЫХ ЖЕЛЕЗНЫХ ДОРОГ  
И ВОЗДУШНЫЕ ЛИНИИ НА ОПОРАХ КОНТАКТНОЙ СЕТИ

СТРОИТЕЛЬНЫЕ  
КОНСТРУКЦИИ  
И ИЗДЕЛИЯ  
Серия 7.50I-I  
Вып.15

Лист I  
Страница 2

D1AA ТЕХНИЧЕСКАЯ ХАРАКТЕРИСТИКА

В выпуске разработаны конструкции и детали, предназначенные для подвешивания, анкеровки, секционирования и перехода через электрифицированные железнодорожные пути проводов ДПР, ЛЭП 10 кВ и низковольтных на опорах контактной сети; для установки и подключения секционных разъединителей, трубчатых разрядников и др.

C2BA УКАЗАНИЯ ПО ПРИМЕНЕНИЮ

Выпуск применяется для проектирования, монтажа и эксплуатации линий ДПР, ЛЭП 10 кВ и низковольтных, подвешиваемых на опорах контактной сети участков железных дорог, электрифицированных на постоянном и переменном токе.

Д О П О Л Н И Т Е Л Ь Н Ы Е   Д А Н Н Ы Е

Серия 7.50I-I выпуск 15 разработана взамен серии 4.50I-20 альбом I,П  
(инв. № 1011/I, 1011/П)

B7EA СОСТАВ ПРОЕКТНОЙ ДОКУМЕНТАЦИИ

Выпуск 15 - Подвеска проводов ВЛ 10 кВ, ДПР и низковольтных на опорах контактной сети. Рабочие чертежи.

Объем проектных материалов, приведенных к формату А4, - 222 форматки

B7BA АВТОР ПРОЕКТА Трансэлектропроект, 129822, г.Москва, ГСП-110, 3-я Мытищинская, 10

B7HA УТВЕРЖДЕНИЕ Типовая проектная документация утверждена приказом Главного управления электрификации и электроснабжения МПС от 28 марта 1988г., № 12 и введена в действие приказом Трансэлектропроекта от 10.05.88, № 64 с 01.10.88. Срок действия 1993 г.

B7KA ПОСТАВЩИК Свердловский филиал ЦИТП, 620062, Свердловск,  
ул.Чебышева, 4

Инв. № 23277

Катал.л. № 062298

Брод. Г.Н.

Главный инженер  
проекта

Прибытков А.А.

Главный инженер  
института