



УСТАНОВОЧНЫЕ ЧЕРТЕЖИ ФУНДАМЕНТОВ ПОД УНИФИЦИРОВАННЫЕ
СТАЛЬНЫЕ АНКЕРНО-УГЛОВЫЕ ОПОРЫ 35-330 КВ

П А С П О Р Т
ТИПОВОЙ ПРОЕКТ
№ 407-4-41

УДК. 624.15:621.315.66

ЧАСТЬ

2

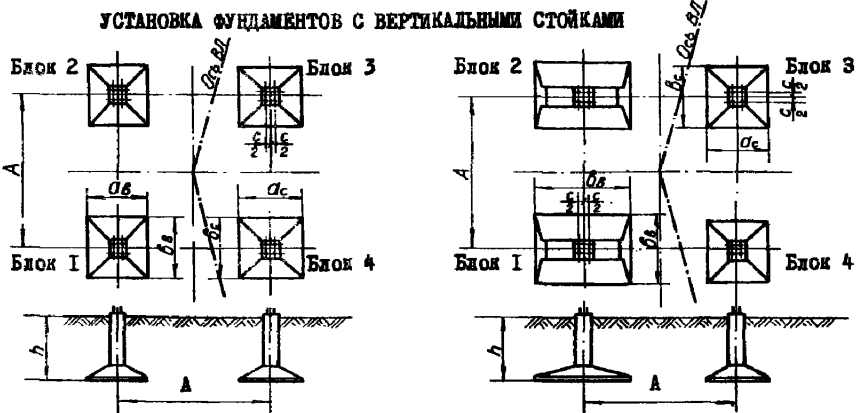
ОБЛАСТЬ ПРИМЕНЕНИЯ: закрепление анкерно-
угловых опор в грунте с помощью сборных
железобетонных фундаментов.

Раздел 4
Группа
407-4

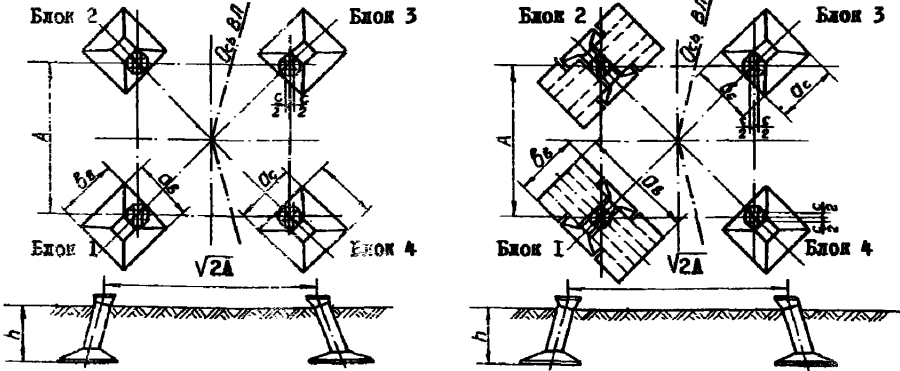
Разработан Северо-Западным
отделением института
"Энергосетьпроект" Ленинград
С-36, Невский проспект
д. III/3.

Утвержден Минэнерго СССР
20.I.71г. Решение № 344
Введен в действие институ-
том "Энергосетьпроект" с
1/I-73 г.
Приказ № 177 от 15.XI.72 г.

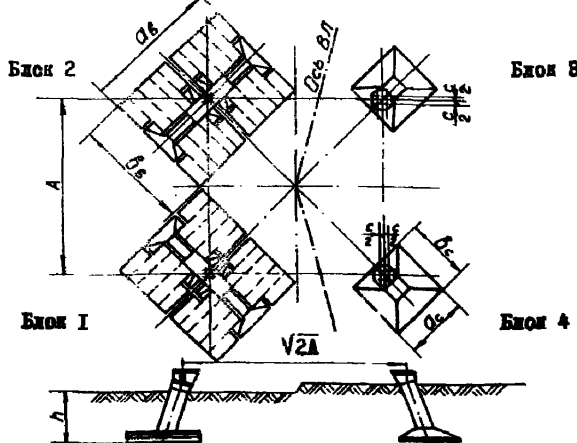
УСТАНОВКА ФУНДАМЕНТОВ С ВЕРТИКАЛЬНЫМИ СТОЙКАМИ



УСТАНОВКА ФУНДАМЕНТОВ С НАКЛОННЫМИ СТОЙКАМИ



УСТАНОВКА ПОД ВЫРЫВАЕМУЮ НОГУ ОПОРЫ СПАРЕННЫХ ФУНДАМЕНТОВ



Тип установочных фундаментов	База опор А	База анкерных болтов С	Фундаменты вырванных блоков I и 2			Фундаменты скатых блоков 3 и 4														
			Тип фунда-та	Размеры		Глубина зако-панки фунда-ментов	Тип фунда-та	Размеры		Глубина закопанки										
				Об	бс			Ос	бс	без бан-кет.	с бан-кет.									
					h	h min			h	h min										
Установочные фундаменты с вертикальными стойками	4,2		250	ФI-A	1500	1500	3000	1500	ФI-A	1500	1500	8000	1500							
	4,8																			
	5,2																			
	5,8																			
	6,24																			
7,5		250	Ф3-A-250	2100	2100	3000	1500	Ф3-A-250	2100	2100	3000	1500								
7,9																				
8,95																				
9,0																				
9,4																				
10,45		250	Ф4-A-250	2400	2400	3000	1500	Ф4-A-250	2400	2400	3000	1500								
4,2																				
4,8																				
5,2																				
5,8																				
6,24																				
7,5		250	Ф5-A-250	2700	2700	3000	1500	Ф5-A-250	2700	2700	3000	1500								
7,9																				
8,95																				
9,0																				
9,4																				
10,45		250	ФCI-A-250	4200	4200	3000	1500	Ф5-A-250+	3600	3600	8000	1500								
6,85																				
9,55																				
11,0																				
11,0																				
Установочные под вырванные опоры спаренных фунда-ментов	9,55	350	2ФCI-A-350	6140	4200	3000	1500	Ф5-A-350	2700	2700	8000	1500								
	11,0												2ФC2-A-350	6140	5200	Ф5-A-350+	3600	3600	3200	1700

Усредненная сметная стоимость 1 м³ сборного железобетона в деле, определенная для I-го территориального района, равна 230 руб.

ОПИСАНИЕ ПРОЕКТА

Проект содержит все материалы, необходимые для подбора фундаментов и составления уточновочных чертежей фундаментов под унифицированные стальные анкерно-угловые опоры ВЛ 35-330 кВ в различных грунтовых условиях.

Проект включает в себя: "Указания по применению проекта", в которых изложены способы пользования графиками, таблицами и другими материалами проекта; собственно "Графики и таблицы для подбора фундаментов", "Варианты установки фундаментов" в различном их сочетании и при различных грунтовых условиях и "Образцы установочных чертежей" под конкретные опоры.

ДОПОЛНИТЕЛЬНЫЕ ДАННЫЕ

Сметные расчеты составлены в соответствии с "Инструкцией по разработке типовых проектов для промышленного строительства" СН-227-62 в ценах 1969 года.

СОСТАВ ПРОЕКТА

Альбом I. Пояснительная записка. Указания по применению проекта. Варианты установки фундаментов. Образцы установочных чертежей.

Альбом II. Сметные расчеты.

Объем проектных материалов I44 формата.

Проект распространяет: Свердловский филиал ЦИТИ,
620062, Свердловск, 62, ВТУБ городок, Генеральская, 3-а

Изм. №

Лист № 030040

Сер. 2

(СОКОЛОВ)

Главный инженер
И. П. Савельев

(СЕРГОВ)

Главный инженер
отделения

ТИПОВОЙ ПРОЕКТ

АНВЕРСТЕТИПРОЕКТ
Свердловское отделение