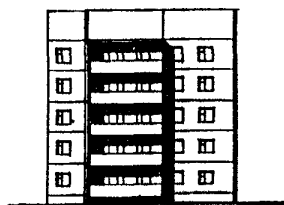
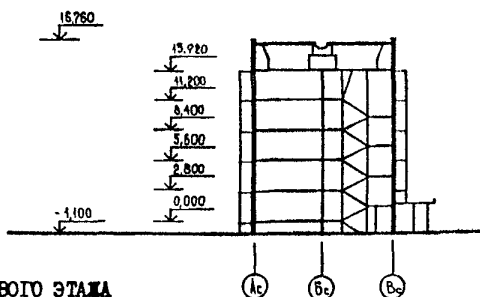


<b>СССР</b>	СТРОИТЕЛЬНЫЙ КАТАЛОГ ЧАСТЬ 2 ТИПОВЫЕ ПРОЕКТЫ ПРЕДПРИЯТИЙ, ЗДАНИЙ И СООРУЖЕНИЙ	ТИПОВОЙ ПРОЕКТ 75-06/1.2 У.И. 728.2.011.265.691-413
<b>ЦИТП</b>	БЛОК-СЕКЦИЯ 5-ЭТАЖНАЯ 15 КВАРТИРНАЯ ТОРЦЕВАЯ ПРАВАЯ 1Б-2Б-4А	<b>ОХСН</b>
СЕНТЯБРЬ <b>1983</b>		На 2-х листах На 4-х страницах Страница I

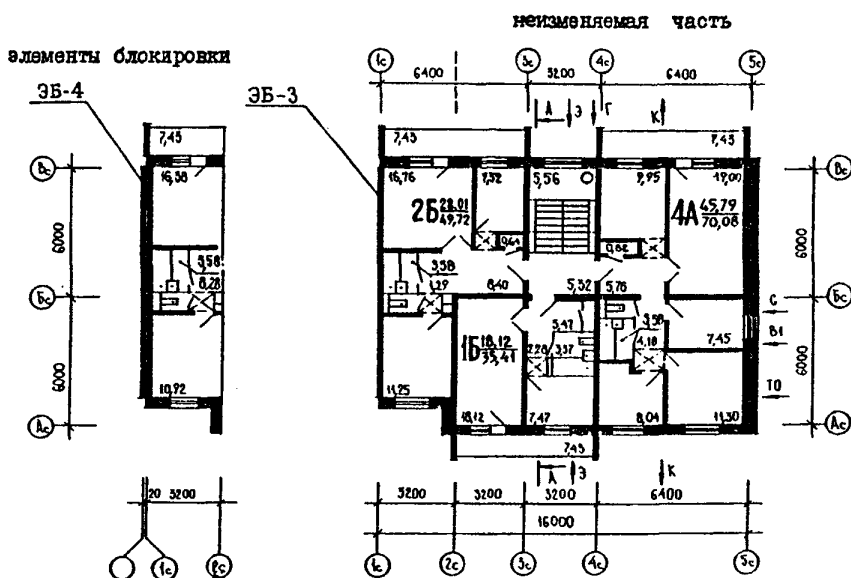
ФАСАД 1С-5С



РАЗРЕЗ А-А



ПЛАН ТИПОВОГО ЭТАЖА



ЭКСПЛИКАЦИЯ ПОМЕЩЕНИЙ

Квартиры (тип)	Количество	Площадь, м <sup>2</sup>	
		Жилая	общая
Однокомнатные 1Б	5	18.12	35.41
Двухкомнатные 2Б	5	28.01	49.72
Четырехкомнатные 4А	5	45.79	70.08
Средняя площадь квартиры		30.64	51.74

БЛОК-СЕКЦИЯ 5-ЭТАЖНАЯ 15-КВАРТИРНАЯ ТОРЦЕВАЯ ПРАВАЯ 15-2Б-4А	ТИПОВОЙ ПРОЕКТ 75-06/1.2	Лист I Страница 2
---	-----------------------------	----------------------

**D2BA СТРОИТЕЛЬНЫЕ КОНСТРУКЦИИ И ИЗДЕЛИЯ**

Конструктивная схема с поперечными и продольными несущими стенами и опираемым панелям перекрытий по трем сторонам

Фундаменты - ленточные по серии I.112-5 вып. 0;2;4

Типоразмеров - 8

Стены наружные - однослойные керамзитобетонные панели толщ. 300.350 мм (вариант трехслойные железобетонные панели с эффективным утеплителем)

Типоразмеров - 14

Стены внутренние - сборные железобетонные плоские панели кабоетного изготовления толщ. 160 мм.

Типоразмеров - 8

Перекрытия - сборные железобетонные неопределенные плоские панели толщ. 160 мм (вариант - сборные железобетонные многослойные панели с диаметром пустот 127 мм толщ. 220 мм)

Типоразмеров - 5

Перегородки - сборные гипсобетонные толщ. 80 мм

Типоразмеров - II

Санузлы - объемные железобетонные сантехкабины по серии I.188-5

Типоразмеров - 2

Лестницы - сборные железобетонные площадки и марши с лицевыми поверхностями из шлифованного мозаичного слоя по серии 75.1.151-I вып. I

Типоразмеров - 3

Лоджии - сборные железобетонные плиты

Типоразмеров - I

Ограждения - армицементные (вариант асбоцементные, армистекло, из профилированных листов алюминия, бетонная панель)

Типоразмеров - I

Покрытие - сборные сплошные керамзитобетонные панели толщ. 250 мм (вариант - сборные трехслойные железобетонные панели с эффективным утеплителем толщ. 250 мм)

Типоразмеров - 5

Крыша - с теплым проходным чердаком, водосток - внутренний.

Кровля - рулонная 4-х ослонная (вариант безрулонная)

Двери наружные по серии I.136-II альбом I, остекленные и щитовые

Типоразмеров - 2

Двери внутренние - щитовой конструкции по серии I.136-I0

Типоразмеров - 4

Окна - с раздельными переплетами по серии I.136.5-16 вып. I,2 (вариант со опаренными переплетами)

Вариант с тройным остеклением по серии I.136.5-17 и со стеклопакетами с I.136.5-18

Типоразмеров - 4

Встроенное оборудование - кладовые, шкафы антресоли по серии I.172-4

Полы - линолеум (вариант - паркет, дощитые)

в кухнях линолеум, в санузлах - керамическая плитка.

Наибольшая масса монтажного элемента (панель перекрытия) - 7.8 т.

**H5UA ОТДЕЛКА НАРУЖНАЯ**

Заводская отделка панелей наружных стен ВНУТРЕННЯЯ

В комнатах и в передних - оклейка обоями повышенного качества, в кухнях и уборных - масляная покраска панелей на высоту 1.8м., облицовка стен над кухонным рядом глазурованной плиткой на высоту 0.6м, в ванных комнатах - панель из глазурованной плитки высотой 1,8 м., выше масляная окраска.

**C30A ИНЖЕНЕРНОЕ ОБОРУДОВАНИЕ**

Водопровод - хозяйственно-питьевой, расчетный напор у основания стояков 20 м.

Канализация - хозяйственно-фекальная в городскую сеть, водосток внутренний.

Отопление - водяное центральное. Система одноконтурная с радиаторами типа "М 140-40" для расчетных температур -20°C, -25°C, -30°C, -35°C, -40°C

Температура теплоносителя 95-70°C

Вентиляция - естественная

Горячее водоснабжение - от внешней сети, расчетный напор у основания стояков 20м.

Газоснабжение - от внешней сети к кухонным плитам.

Электроснабжение - от внешней сети, напряжение 220/380 в.

Освещение - лампами накаливания

Устройства связи - радиотрансляция, коллективные телефоны, телефоны входы.

Мукопровод - с камерой на I этаже, со сменным контейнером.

**G2ED ОСНАЩЕНИЕ ЗДАНИЯ**

Оборудование кухонь и санузлов - газовые плиты (вариант - электроплиты) мойки, унитазы, ванны, умывальники.

J30B	СКОРОСТНОЙ НАПОР ВЕТРА	- 45 кгс/м <sup>2</sup> 0.44 кПа
R2CO	СТЕПЕНЬ ОГНЕСТОЙКОСТИ	- вторая
N1BD	РАСЧЕТНАЯ ТЕМПЕРАТУРА НАРУЖНОГО ВОЗДУХА - минуса 20, 25, 30, 35, 40°C	
G2DD	КЛИМАТИЧЕСКИЙ РАЙОН И ПОДРАЙОНЫ СССР	III, IV, V, VI, VII

J3NB	ВЕС СНЕГОВОГО ПОКРОВА	150 кгс/м <sup>2</sup> 1.47 кПа
G1BF	ОРИЕНТАЦИЯ	широтная
G2BE	ИНЖЕНЕРНО-ГЕОЛОГИЧЕСКИЕ УСЛОВИЯ	обычные

БЛОК-СЕКЦИЯ 5-ЭТАЖНАЯ 15 КВАРТИРНАЯ ТОРЦЕВАЯ  
ПРАВАЯ 1Б-2Б-4АТИПОВОЙ ПРОЕКТ  
75-06/1.2Лист 2  
Страница 3

НАИМЕНОВАНИЕ		ВСЕГО	На 1м2 привед. общей площади	НАИМЕНОВАНИЕ		ВСЕГО	На 1м2 привед. общей площади
VIIA	СТОИМОСТЬ			V4KA	ЭКСПЛУАТАЦИОННЫЕ ПОКАЗАТЕЛИ		
VIIБ	Общая сметная стоимость тыс.руб	82.80	0.101	V4KH	РАСХОД		
VIIЛ	в том числе: строительно-монтажных работ	"	0.101	V4KI	воды холодной л/с	0.6	-
VIIО	оборудования	"	-	V4KJ	горячей	0.8	-
VIIА	ТРУДОЕМКОСТЬ			V4KK	Канализационные стоки	"	-
VIIГ	Построечные трудовые затраты чел.дн.	1496.37	1.83	V4KJ	Тепла ккал/ч квт	146956	-
VIIKA	РАСХОДЫ			V4KK	в том числе:	170.47	-
VIIKB	Расход строи-тельных материалов				на отопление	61577	-
	Цемент т.	208.05	0.255			71.43	-
	Цемент приведенный к марке М-400	"	0.255	V4KJ	на горячее водоснабжение	85379	-
	в том числе: на сборные изделия	"	0.243	V4KK	тепла на отопление 1м2 общей площади	99.04	-
	Сталь	"	0.022			79.45	-
	Сталь, приве-денная к клас-сам А1 и С38/23	"	0.029	V4KJ	газа км3/ч	0.09	-
	в том числе: на сборные изделия	"	0.029	V4KK	Потребная электрическая мощность квт	22.0	-
	Бетон и желе-зобетон м3	708.184	0.868		Эксплуатацион-ные затраты руб/год	6414	7.87
	в том числе: монолитный: тяжелый легкий	"	-				
	сборный: тяжелый легкий	"	-	G3NB	ТЕХНИЧЕСКИЕ ХАРАКТЕРИСТИКИ		
	ЛЕСОМАТЕРИАЛЫ:				Объем строи-тельный м3	2869.39	3.52
	Лесоматериалы: приведенные к круглому лесу	"	0.036		в том числе: подземной части	57.41	-
	Кирпич тно.шт.	0.62	-	G30C	Площадь застройки м2	202.01	-
	Масса констру-ций и материа-лов т.	1401.13	1.72	G30I	Прислонная обшая	815.05	-
	Масса надзем-ной части (от низа перекры-тия техниче-ского подполья)	"	1136.08	G30B	Общая	776.05	-
				G30K	жялая	459.6	0.56
					летних помещений	111.45	-
					Площадь пнеквартирных помещений	"	-

## ДОПОЛНИТЕЛЬНЫЕ ДАННЫЕ

Показатели приведены для блок-секция с рядовым элементом блокировки 3Б-3 для условий строительства при расчетной температуре минус 30°C, с ленточными фундаментами, однослойными несущими стеновыми панелями толщиной 30 см, со сплошными неподаряженными плитами перекрытий, в нормах и ценах, введенных с 1.01.69 г. Разработан вариант свайных фундаментов, в нормах и ценах, введенных с 1.01.84г.

