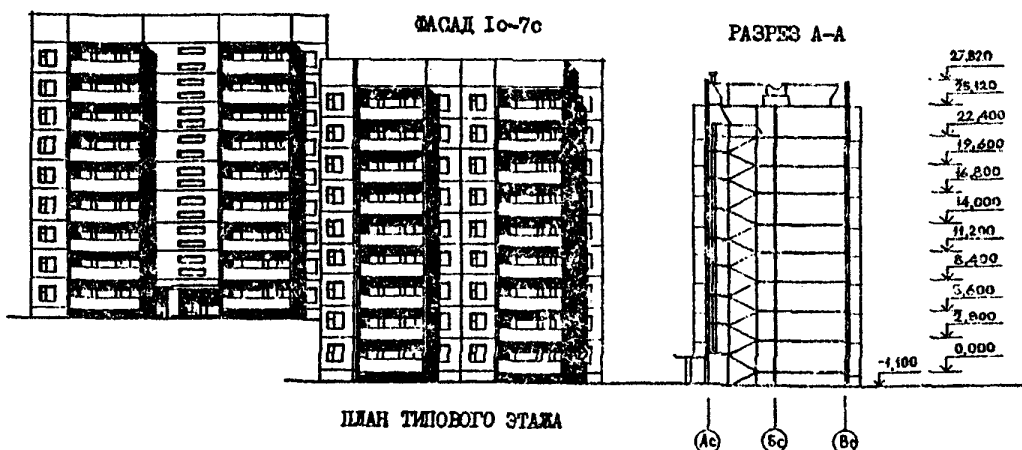


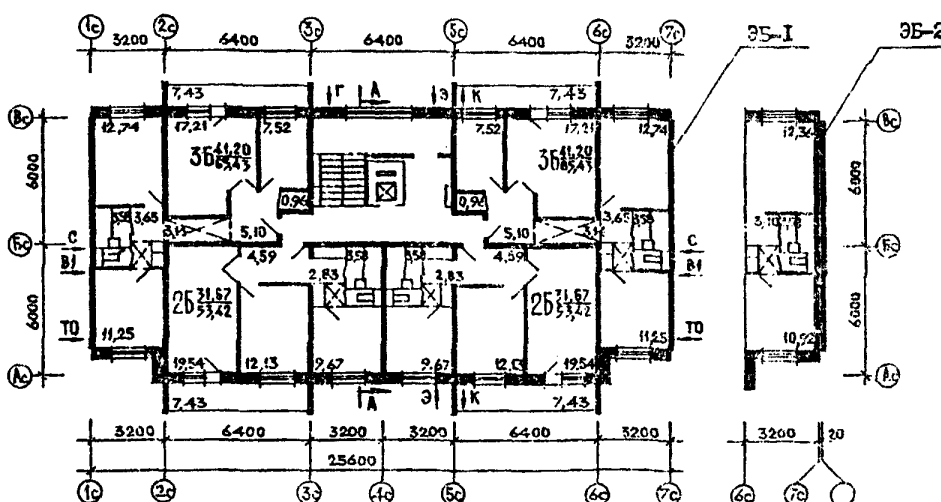
СССР	СТРОИТЕЛЬНЫЙ КАТАЛОГ ЧАСТЬ 2 ТИПОВЫЕ ПРОЕКТЫ ПРЕДПРИЯТИЙ, ЗДАНИЙ И СООРУЖЕНИЙ	ТИПОВОЙ ПРОЕКТ 75-07/1.2 УДК 728.2.011.269:691-413
ЦИТП	БЛОК-СЕКЦИЯ 9-ЭТАЖНАЯ 36 КВАРТИРНАЯ РЯДОВАЯ 2Б-2Б-3Б-3Б	ОХСН
СЕНТЯБРЬ 1983		На 2-х листах На 4-х страницах Страница I

ФАСАД 7с-1с



Неизменяемая часть

ЭЛЕМЕНТЫ БЛОКИРОВКИ



ЭКСПЛИКАЦИЯ ПОМЕЩЕНИЙ

Квартиры (тип)	Количество	ПЛОЩАДИ, м²	
		ЖИЛАЯ	ОБЩАЯ
Двухкомнатные 2Б	18	31,67	63,42
Трёхкомнатные 3Б	18	41,20	65,43
Средняя площадь квартир		36,44	69,43

БЛОК-СЕКЦИЯ 9-ЭТАЖНАЯ 36 КВАРТИРНАЯ РЯДОВАЯ 2Б-2Б-3Б-3Б	ТИПОВОЙ ПРОЕКТ 75-07/1.2	Лист I Страница 2
--	-----------------------------	----------------------

D2BA СТРОИТЕЛЬНЫЕ КОНСТРУКЦИИ И ИЗДЕЛИЯ

Конструктивная схема с поперечными и продольными несущими стенами и опиранием панелей перекрытий по трем сторонам.

Фундаменты - ленточные по серии I.II2-5 вып.0;2;4

Типоразмеров - 6

Стены наружные - однослойные керамзитобетонные панели толщ.300,350 мм (вариант трехслойные железобетонные панели с эффективным утеплителем)

Типоразмеров - 6

Стены внутренние - сборные железобетонные плоские панели кассетного изготовления толщ. 160 мм

Типоразмеров - 12

Перекрытия - сборные железобетонные неопределенные плоские панели толщ. 160 мм (вариант - сборные железобетонные многослойные панели с диаметром пустот 127 мм толщ. 220 мм)

Типоразмеров - 5

Перегородки - сборные гипсобетонные толщ.80 мм

Типоразмеров - 9

Санузлы - объемные железобетонные сантехкабины по серии I.I88-5

Типоразмеров - 2

Лестницы - сборные железобетонные площадки и марши с лицевыми поверхностями из шлифованного мозаичного слоя по серии 75, I.I5I-I вып.I

Типоразмеров - 4

Лоджии - сборные железобетонные плиты

Типоразмеров - I

Отраждения - армоцементные (вариант асбоцементные, армоплекс, из профилированных листов алюминия, бетонная панель)

Типоразмеров - 2

Шахта лифтовая - железобетонные блоки по серии I.I89-6 вып.2

Типоразмеров - 3

Покрытие - сборные опилочные керамзитобетонные панели толщ. 250 мм (вариант - сборные трехслойные железобетонные панели с эффективным утеплителем толщ. 250 мм)

Типоразмеров - 5

Крыша - с теплым проходным чердаком, водосток - внутренний

Кровля - рулонная 4-х слойная (вариант безрулонная)

Двери наружные по серии I.I36-II альбом I, остекленные и щитовые

Типоразмеров - I

Двери внутренние - щитовой конструкции по серии I.I36-I0

Типоразмеров - 2

J30B СКОРОСТНОЙ НАПОР ВЕТРА 45 кгс/м²
0.44 кПа

R2C0 СТЕПЕНЬ ОГНЕСТОЙКОСТИ - вторая

N1BD РАСЧЕТНАЯ ТЕМПЕРАТУРА НАРУЖНОГО ВОЗДУХА минус 20, 25, 30, 35, 40 °C

G2DD КЛИМАТИЧЕСКИЙ РАЙОН И ПОДРАЙОНЫ СССР
Ш, IВ, IIБ, IVБ и IIIГ

Окна - с раздельными переплетами по серии I.I36.5-16 вып.I,2 (вариант со спаренными переплетами)

Вариант с тройным остеклением по серии I.I36.5-17 и со стеклопакетами с I.I36.5-18

Типоразмеров - 6

Встроенное оборудование - кладовые, шкафы, антресоли по серии I.I72-4

Полы - линолеум (вариант - паркет, доски, в кухнях линолеум) в санузлах - керамическая плитка.

Наибольшая масса монтажного элемента (панель перекрытия) - 7.8 т.

H5UA ОТДЕЛКА НАРУЖНАЯ

Заводская отделка панелей наружных стен

ВНУТРЕННЯЯ

В комнатах передних - оклейка обоями повышенного качества, в кухнях и уборных - масляная покраска панелей на высоту 1.8м, облицовка стен над кухонным рядом глазурованной плиткой на высоту 0.6м, в ванных комнатах - панель из глазурованной плитки высотой 1.8м., выше масляная окраска.

C3GA ИНЖЕНЕРНОЕ ОБОРУДОВАНИЕ

Водопровод - хозяйственно-питьевой расчетный напор у основания стояков 36 м.

Канализация - хозяйственно-фекальная в городскую сеть, водосток внутренний.

Отопление - водяное центральное система одноконтурная с радиаторами типа "M140-A0" для расчетных температур - 20 °C, -25 °C, -30 °C, -35 °C, -40 °C.

Температура теплоносителя - 105-70 °C.

Вентиляция - естественная

Горячее водоснабжение - от внешней сети

Расчетный напор у основания стояков 36 м.

Газоснабжение от внешней сети к

кухонным плитам

Электроснабжение - от внешней сети:

напряжение 220/380В.

Освещение - лампами накаливания

Устройства связи - радиотрансляция, коллективные телефоны, телефонные входы

Лифт - пассажирский, грузоподъемностью 320 кг

Мусоропровод - с камерой на I этаже со сменным контейнером.

C2ED ОСНАЩЕНИЕ ЗДАНИЯ

Оборудование кухонь и санузлов - газовые плиты (вариант - электроплиты)

мойка, унитаза, ванны, умывальники

J3NB ВЕС СНЕГОВОГО ПОКРОВА

150 кгс/м²
I.47 кПа

G1BF ОРИЕНТАЦИЯ

- широтная

G2EE ИНЖЕНЕРНО-ГЕОЛОГИЧЕСКИЕ УСЛОВИЯ

- обычные

БЛОК-СЕКЦИЯ 9-ЭТАЖНАЯ 36 КВАРТИРНАЯ
РЯДОВАЯ 2Б-2Б-3Б-3БТИПОВОЙ ПРОЕКТ
75-07/1.2Лист 2
Страница 3

Наименование	Всего	На 1 м ² привед. общей площади	Наименование	Всего	На 1 м ² привед. общей площади
V11A СТОИМОСТЬ			V4KA ЭКСПЛУАТАЦИОННЫЕ ПОКАЗАТЕЛИ		
V11B Общая сметная стоимость тыс.руб	201.2	0.09	V4KH РАСХОД		
V11L в том числе: строительно-монтажных работ	"	195.49	V4KH Воды холодной горячей	л/с	1.03 1.40
V11O оборудования	"	5.71	V4KI Канализационные стоки		-
V11A ТРУДОЕМКОСТЬ			V4KH Тепла	ккал/ч квт	300974 349.13
V11F Построечные трудовые затраты чел.дн	4102.57	1.84	в том числе:		
V1KA РАСХОДЫ			на отопление	"	124681
V1KB Расход строительных материалов					144.63
Цемент	т.	505.4	на горячее водоснабжение	"	176293
Цемент приведенный к марке М-400	"	505.4			204.5
в том числе:			тепла на отопление 1 м ² общей площади	"	58.34
на сборные изделия	"	471.0			0.06
Сталь	"	40.30	V4KJ Газ	м ³ /ч	9
Сталь приведенная к классам А1 и С 38/23	"	51.80	V4KK Потребная электрическая мощность	квт	42.1
в том числе:			Эксплуатационные затраты	руб/год	16370 7,33
на сборные изделия	"	58.92	ТЕХНИЧЕСКИЕ ХАРАКТЕРИСТИКИ		
Бетон и железобетон	м ³	1575.6	Объем строительный	м ³	7990.81 3,57
в том числе:			в том числе:		
монолитный	"	12.93	подземной части	"	57.41
тяжелый	"	5.72	Площадь застройки	м ²	315.82
легкий	"	1172	приведенная общая	"	2232.92
оборный:		385	общая	"	2139.30
тяжелый			Жилая	"	1311.66 0,58
легкий			Летних помещений	"	267.49
ЛЕСОМАТЕРИАЛЫ	м ³		Площадь внеквартирных помещений	"	-
Лесоматериалы, приведенные к круглому лесу	"	81.35			
Кирпич	тыс.шт.	0.83			
Масса конструкций и материалов	т.	3314.7			
Масса надземной части (от низа перекрытия технического подполья)	"	2897.9			

ДОПОЛНИТЕЛЬНЫЕ ДАННЫЕ

Показатели приведены для блок-секции с рядовым элементом блокировки 3Б-1 для условий строительства при расчетной температуре минус 30°С с ленточными фундаментами, однослойными несущими стеновыми панелями толщиной 30 см, с многослойными плитами перекрытий, в нормах и ценах, введенных с 1.01.69 г.

Разработан вариант свайных фундаментов, в нормах и ценах, введенных с 1.01.84г.

БЛОК-СЕКЦИЯ 9-ЭТАЖНАЯ 36 КВАРТИРНАЯ РАДОВАЯ 2Б-2Б-3Б-3Б		ТИПОВОЙ ПРОЕКТ 75-07/1.2	Лист 2 Страница 4
Б7БА	СОСТАВ ПРОЕКТНОЙ ДОКУМЕНТАЦИИ	Раздел 10.1-50	Наружные стеновые панели однорядной разрезки из легкого бетона толщиной 300,350 мм Арматурные изделия и уни- фицированные узлы и дета- ли. Общие материалы.
Часть 0	Общая часть		
Раздел 0-1	Общая характеристика проекта		
Часть 01	Архитектурно-строительные чертежи ядра стп.0		
Раздел 0.1-6	Здание с ленточными фунда- ментами	Раздел 10.2-18	Внутренние стеновые панели при сплошных панелях пе- рекритий. Рабочие чертежи изделий. Арматурные изде- лия.
Раздел 0.1-7	Вариант овайных фундаментов		
Часть 1	Архитектурно-строительные чертежи ядра стп.0	Раздел 10.2-19	Внутренние стеновые панели при пустотных панелях пе- рекритий. Рабочие чертежи изделий. Арматурные изделия.
Раздел 1-2			
Часть 2	Отопление и вентиляция	Раздел 10.3-17	Сплошные панели перекрытий с обычным армированием толщ. 160мм. Рабочие черте- жи изделий. Арматурные изделия.
Раздел 2-4	С радиаторами на расчетные температуры - 20°C, -25°C, -30°C, -35°C, -40°C.	Раздел 10.3-18	Многопустотные панели пе- рекритий толщ. 220мм с диаметром пустот 127 мм. Рабочие чертежи изделий. Арматурные изделия.
Часть 3	Водопровод, канализация, газопровод и водосток	Раздел 10.3-21	Сплошные панели перекрытий преднапряженные толщиной 160 мм. Рабочие чертежи изделий. Арматурные изделия.
Раздел 3-4		Раздел 10.4-21	Изделия для крыши с теплым чердаком и безрулонной крышей.
Часть 5	Электрооборудование	Раздел 10.4-25	Изделия для крыши с теплым чердаком и рулонной крышей.
Раздел 5-3	Вариант с электроплитами	Раздел 10.4-24	Прочие изделия. Рабочие чер- тежи изделий. Арматурные изделия.
Раздел 5-4	Вариант с газовыми плитами	Раздел 10.5-7	Перегородки при сплошных панелях перекрытий. Рабочие чертежи. Арматурные изделия.
Часть 6		Раздел 10.5-8	Перегородки при пустотных панелях перекрытий. Рабочие чертежи. Арматурные изделия.
Раздел 6-2	Устройство связи и сигнала- зация зданий	Раздел 10.6-7	Металлические изделия.
Часть 8	Сметы	Раздел 10.7-8	Деревянные изделия.
Часть 9	Узлы и детали	Раздел 10.10-7	Расчеты сметной стоимости
Раздел 9.1-18	Узлы монтажные	Серия 83	
9.1-19		Часть 10	
9.1-28		Раздел 10.8-1	Мусоропровод МП-3. Чертежи унифицированных камер мукооборудования УМК-1. Общие чертежи мусоропровода
Раздел 9.2-1	Узлы общестроительные	Раздел 10.8-2	Мусоропровод МП-3. Метал- лические и деревянные изделия. мусоропровода.
Раздел 9.5-1	Узлы электрогазотехнические	10-75-029.83	Техническая эксплуатация.
Часть 10	Изделия заводского изготовления	Часть 8.84	Сметы. Вариант свайных фунда- ментов
Раздел 10.0-15	Наружные цокольные стено- вые панели трехслойные с гибкими связями толщ. 300, 350 мм	ВМ 75-07/1.2	АС.01-7 Ведомости потребности в материалах для варианта свайных фундаментов
Раздел 10.0-16	Наружные цокольные стено- вые панели из легкого бетона толщ. 300,350 мм		
Раздел 10.0-19	Изделия нулевого цикла при сплошных панелях перекрытий.		
Раздел 10.0-20	Изделия нулевого цикла		
10.0-25	при пустотных панелях перекрытий.		
Раздел 10.1-27	Наружные трехслойные стено- вые панели с гибкими связями толщиной 300,350 мм Рабочие чертежи изделий.		
Раздел 10.1-28	Наружные трехслойные стено- вые панели с гибкими свя- зями толщиной 300,350 мм Арматурные изделия и уни- фицированные узлы и детали		
Раздел 10.1-37	Наружные стеновые панели фризные трехслойные толщ. 300,350 мм Рабочие чертежи изделий.		
Раздел 10.1-49	Наружные стеновые панели однорядной разрезки из легкого бетона толщиной 300,350 мм Рабочие чертежи изделий		
Объем проектных материалов, приведенных к формату А4 в том числе изделий заводского изготовления		3980 2990	форматок форматок
Б7БА	АВТОР ПРОЕКТА	КБ по железобетону им. А.А. Якушева, Москва, М-88, 1-ая ул. Машиностроения дом 5	
Б7БА	УТВЕРЖДЕНИЕ	Госстрком РСФСР от 10.03.1978г. Постановление № 21 Введен в действие КБ по железобетону, приказ № 4 от 20.01.1983г.	
Б7БА	ПОСТАВЩИК	ИПТ, 125678, Москва А-445, Смоленская ул. 22	

П. ЗАЩЕП
П. СТЕПАНЕНКОГ.И. ИНЖЕНЕР ПРОЕКТА
Г.И. АРХИТЕКТОР ПРОЕКТА

В.С. САДУГОВ

ГЛАВНЫЙ ИНЖЕНЕР КБ ПО
ЖЕЛЕЗОБЕТОНУ им. А.А. ЯКУШЕВАИнв. №18806
Катал. л. №048213