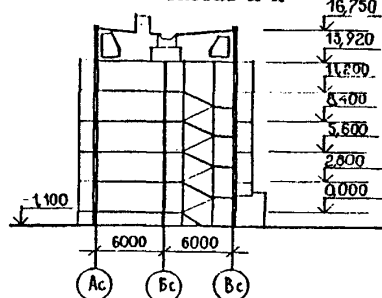


СССР	СТРОИТЕЛЬНЫЙ КАТАЛОГ ЧАСТЬ 2 ТИПОВЫЕ ПРОЕКТЫ ПРЕДПРИЯТИЙ, ЗДАНИЙ И СООРУЖЕНИЙ	ТИПОВОЙ ПРОЕКТ 75-022/1.2 Ч.К. 728.2.011.265:691-413
ЦИТП		ОХСН
АВГУСТ 1985	БЛОК-СЕКЦИЯ 5-ЭТАЖНАЯ 30 КВАРТИРНАЯ С УГЛОМ ПОВОРОТА 225° 1Б-2Б-2Б и 1Б-2Б-2Б	На 3-листах На 6-остраницах Страница I

ФАСАД 1а-11а



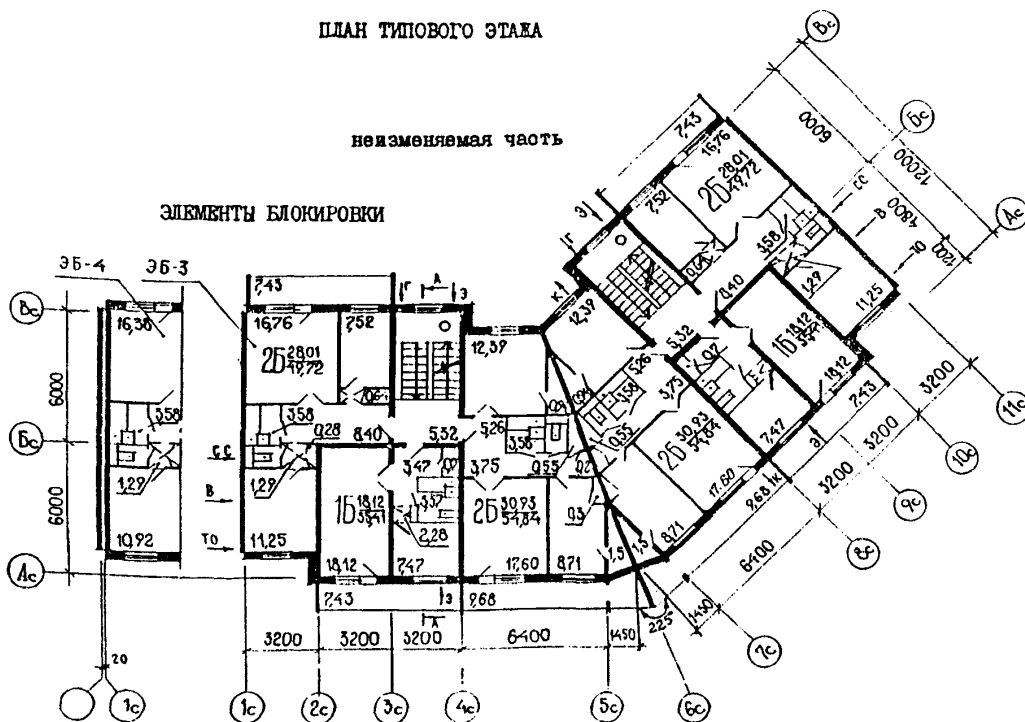
РАЗРЕЗ А-А



ПЛАН ТИПОВОГО ЭТАЖА

НЕИЗМЕНЯЮЩАЯ ЧАСТЬ

ЭЛЕМЕНТЫ БЛОКИРОВКИ



ЭКСПЛИКАЦИЯ КВАРТИР

Квартиры (тип)	Количество	Площадь, м ²	
		Жилая	Общая
Однокомнатные 1Б	10	18.12	35.41
Двухкомнатные 2Б	10	28.01	49.72
Двухкомнатные 2Б	10	30.93	54.84
Средняя площадь квартиры		25.69	46.66

БЛОК-СЕКЦИЯ 5 ЭТАЖНАЯ 30 КВАРТИРНАЯ С УГЛОМ ПОВОРОТА 225° 1Б-2Б-2Б и 1Б-2Б-2Б	ТИПОВОЙ ПРОЕКТ 75-022/1,2	Лист I Страница 2
<p>02BA СТРОИТЕЛЬНЫЕ КОНСТРУКЦИИ И ИЗДЕЛИЯ</p> <p>Конструктивная схема с поперечными и продольными несущими стенами и опиранием панелей перекрытий по трем сторонам.</p> <p>Фундаменты - ленточные по серии I.II2-5 вып.0;2;4</p> <p>Типоразмеров - II</p> <p>Стены наружные - однослойные керамзитобетонные панели толщ.300,350 мм (вариант трехслойные железобетонные панели с эффективным утеплителем)</p> <p>Типоразмеров - I7</p> <p>Стены внутренние обранные железобетонные плоские панели кассетного изготовления толщ. 160мм</p> <p>Типоразмеров - I7</p> <p>Перекрытия - обранные железобетонные не-преднапряженные плоские панели толщ.160 мм (вариант - обранные железобетонные многослойные панели с диаметром пустот 127 мм толщ.220 мм)</p> <p>Типоразмеров - I9</p> <p>Перегородки - обранные гипсобетонные толщ. 80 мм</p> <p>Типоразмеров - I3</p> <p>Санузлы - объемные железобетонные сантехкабины по серии I.188-5</p> <p>Типоразмеров - 4</p> <p>Дестинции - обранные железобетонные площадки и марши с лицевыми поверхностями из шлифованного мозаичного олоя по серии 75, I.161-I вып.I</p> <p>Типоразмеров - 2</p> <p>Ограждения - армоцементные (вариант асбоцементные, армостекло, из профилированных листов алюминия, бетонная панель)</p> <p>Типоразмеров - I</p> <p>Покрытие - обранные сплошные керамзитобетонные панели толщ.250 мм (вариант - обранные трехслойные железобетонные панели с эффективным утеплителем толщ.250 мм)</p> <p>Типоразмеров - I2</p> <p>Крыша - с теплым проходным чердаком, водосток - внутренний.</p> <p>Кровля - рулонная 4-х слойная (вариант безрулонная)</p> <p>Двери наружные по серии I.I36-II альбом I, остекленные и щитовые</p> <p>Типоразмеров - 3</p> <p>Двери внутренние - щитовой конструкция по серии I.I36-IO</p> <p>Типоразмеров - II</p>	<p>Окна - со сваренными переплетами по серии I.I36.5-16 вып.I.2(вариант с раздельными переплетами)</p> <p>Вариант с тройным остеклением по серии I.I36.5-17 и стеклопакетами по серии I.I36.5-18</p> <p>Типоразмеров - 5</p> <p>Встроенное оборудование - кладовые, шкафы, антресоли по серии I.I72-4</p> <p>Полы - линолеум (вариант - паркет, доски, в кухнях линолеум) в санузлах - керамическая плитка.</p> <p>Наибольшая масса монтажного элемента (панель перекрытия) - 7.8т.</p> <p>Н5UA ОТДЕЛКА НАРУЖНАЯ</p> <p>Заводская отделка панелей наружных стен</p> <p>ВНУТРЕННЯЯ</p> <p>В комнатах, передних - оклейка обоями повышенного качества, в кухнях и уборных - масляная покраска панелей на высоту 1,8м., облицовка стен над кухонным рядом глазурованной плиткой на высоту 0.6м., в ванных комнатах - панель из глазурованной плитки высотой 1.8м., выше-масляная окраска.</p> <p>С3GA ИНЖЕНЕРНОЕ ОБОРУДОВАНИЕ</p> <p>Водопровод - хозяйственно-питьевой, расчетный напор у основания стояков</p> <p>Канализация - хозяйственно-фекальная в городскую сеть, водосток внутренний.</p> <p>Отопление - водяное центральное система однотрубная с радиаторами типа "M140-A0" для расчетных температур - 20°C, -25°C, -30°C, -35°C, -40°C.</p> <p>Температура теплоносителя - 95-70°C.</p> <p>Вентиляция - естественная</p> <p>Горячее водоснабжение - от внешней сети</p> <p>Расчетный напор у основания стояков 36 м.</p> <p>Газоснабжение от внешней сети к кухонным плитам.</p> <p>Электроснабжение - от внешней сети: напряжение 220/380В.</p> <p>Освещение - лампами накаливания</p> <p>Устройства связи - радиотрансляции, коллективные телеантенны, телефонные вводы</p> <p>Мусоропровод - с камерой на I-этаже со сменным контейнером.</p> <p>С2ED ОСНАЩЕНИЕ ЗДАНИЯ</p> <p>Оборудование кухонь и санузлов - газовые плиты (вариант - электроплиты) мойка, унитазы, ванны, умывальники</p>	
<p>J30B СКОРОСТНОЙ НАПОР ВЕТРА - 45 кгс/м² 0.44 кПа</p> <p>K2CO СТЕПЕНЬ ОГНЕСТОЙКОСТИ - вторая</p> <p>M1BD РАСЧЕТНАЯ ТЕМПЕРАТУРА НАРУЖНОГО ВОЗДУХА минус 20,25,30,35,40°C</p> <p>G2DD КЛИМАТИЧЕСКИЙ РАЙОН И ПОДРАЙОНЫ СССР Ш, IВ, ПБ, ПВ и ПГ</p>	<p>J3NB ВЕС СНЕГОВОГО ПОКРОВА - 150 кгс/м² I.47 кПа</p> <p>G1BF ОРИЕНТАЦИЯ - широтная</p> <p>G2EE ИНЖЕНЕРНО-ГЕОЛОГИЧЕСКИЕ УСЛОВИЯ - обычные</p>	

БЛОК-СЕКЦИЯ 5-ЭТАЖНАЯ 30 КВАРТИРНАЯ С УГЛОМ
ПОВОРОТА 225° 1Б-2Б-2Б и 1Б-2Б-2Б

ТИПОВОЙ ПРОЕКТ
75-022/1.2

Лист 2
Страница 3

Наименование	Всего	на 1м2 привед. общей площади	Наименование	Всего	на 1м2 привед. общей площади
VIIA СТОИМОСТЬ			V4KA ЭКСПЛУАТАЦИОННЫЕ ПОКАЗАТЕЛИ		
VIIБ Общая сметная стоимость	тыс.руб 169,17	0,11	Расход		
VIIЛ в том числе: строительно-монтажных работ	" 169,17	0,11	Воды холодной л/о 0.76		
VIIО Оборудования	" -	-	горячей " 1.01		
VIIA ТРУДОЕМКОСТЬ			V4KI Капитализационные стоки	" 3.02	
VIIГ Построечные трудовые затраты чел.дн. 2482.66		1.67	V4KN Тепла	ккал/ч 236293	
VIIK РАСХОДЫ			кВт 274.1		
VIIKB Расход строительных материалов			в том числе:	" 82931	
Цемент т. 379.50	0.255		на отопление	" 96.2	
Цемент привезенный к марке М-400	" 379.50	0.255	на горячее водоснабжение	" 153362	
В том числе:			И77.9		
на сборные изделия	" 361.40	0.243	Тепла на отопление, I м2 общей площади	59.2	
Сталь " 33.10	0.022		0.069		
Сталь привезенная к классам АI и С 38/23	43.08	0.029	V4KJ Газ	м3/ч 7.34	
В том числе:			V4KK Потребная электрическая мощность кВт 27		
на сборные изделия	" 43.08	0.029	Эксплуатационные затраты руб/год 11395.0	7,67	
Бетон и железобетон м3 1191.13	0.802		ТЕХНИЧЕСКИЕ ХАРАКТЕРИСТИКИ		
В том числе:			G3NB Объем строительный м3 5416.92	3.65	
тяжелый " 18.60	-		в том числе		
легкий " " 304.44	-		подземной части	" 114.82	
Лесоматериалы. " 17.1	0.012		G3OC Площадь застройки м2 380.90		
Лесоматериалы, приведенные к круглому лесу	" 57.0	0.038	G3OI Приведенная общая " 1485.59		
Масса конструкций и материалов т. 2418.53	1.62		G3OB общая " 1399.70		
Масса надземной части (от низа перекрытия технического подполья " 1980.42	1.33		G3OK жилой " 770.60	0.52	
			летних помещений " 245.40		

ДОПОЛНИТЕЛЬНЫЕ ДАННЫЕ

Показатели приведены для блок-секции с рядовым элементом блокировки ЭБ-3 для условий строительства при расчетной температуре минус 30°С, с ленточными фундаментами, однослойными несущими стеновыми панелями толщиной 30 см, со сплошными плитами перекрытий.

В проекте разработаны: вариант наружных стен из трехслойных железобетонных панелей с эффективным утеплителем, вариант пустотных плит перекрытий с уменьшенным диаметром пустот, вариант безрулонной кровли, вариант преднапряженных плит перекрытий. Сметная документация выполнена в нормах и ценах 1984г.

БЛОК-СЕКЦИЯ 5 ЭТАЖНАЯ 30 КВАРТИРНАЯ С
УГЛОМ ПОВОРОТА 225° 1Б-2Б-2Б и 1Б-2Б-2Б

ТИПОВОЙ ПРОЕКТ
75-022/1.2

Лист 2
Страница 4

ВУКА СОСТАВ ПРОЕКТИВНОЙ ДОКУМЕНТАЦИИ

Часть 0 Общая часть
Раздел 0-1 Общая характеристика проекта
Часть 01 Архитектурно-строительные
чертежи выше отм.0
Раздел 0.1-6 Здание с ленточными
фундаментами
Часть I Архитектурно-строительные
чертежи выше отм.0
Раздел I-2

Часть 2 Отопление и вентиляция
Раздел 2-4 С радиаторами на расчетные
температуры - 20°C, -25°C,
-30°C, -35°C, -40°C.
Часть 3 Водопровод, канализация,
газопровод и водосток

Раздел 3-4
Часть 5 Электрооборудование
Раздел 5-2 Вариант с электроплитами
Раздел 5-3 Вариант с газовыми плитами
Часть 6
Раздел 6-2 Устройства связи и сигна-
лизация зданий

Часть 8,84 Сметы
Часть 9 Узлы и детали

Раздел 9.1-18 Узлы монтажные
Раздел 9.1-19 Узлы монтажные
Раздел 9.1-24 Узлы монтажные
Раздел 9.2-1 Узлы общестроительные
Раздел 9.5-1 Узлы электротехнические

Часть 10 Изделия заводского
изготовления

Раздел 10.0-15 Наружные покровные сте-
новые панели трехслой-
ные с гибкими связями
толщ. 300,350 мм

Раздел 10.0-16 Наружные покровные сте-
новые панели из легкого
бетона толщ. 300,350 мм

Раздел 10.0-19 Изделия нулевого цикла
при сплошных панелях
перекрытий.

Раздел 10.0-20 Изделия нулевого цикла
при пустотных панелях
перекрытий.

Раздел 10.1-27 Наружные трехслойные
стенные панели с гиб-
кими связями толщиной
300,350 мм
Рабочие чертежи изделий

Раздел 10.1-28 Наружные трехслойные сте-
новые панели с гибкими
связями толщиной 300,350 мм
Арматурные изделия и уни-
фицированные узлы и дета-
ли.

Раздел 10.1-37 Наружные стенные панели
фризовые трехслойные
толщ. 300,350 мм
Рабочие чертежи изделий.

Раздел 10.1-49 Наружные стенные панели
однорядной разрезки из
легкого бетона толщиной
300,350 мм
Рабочие чертежи изделий

Раздел 10.1-50 Наружные стенные панели
однорядной разрезки из
легкого бетона толщиной
300,350 мм
Арматурные изделия и уни-
фицированные узлы и дета-
ли. Общие материалы.

Раздел 10.1-52 Наружные трехслойные сте-
новые панели с гибкими
связями толщиной 300,350 мм
Рабочие чертежи изделий.
Арматурные изделия.

Раздел 10.1-53 Наружные стенные панели
однорядной разрезки из
легкого бетона толщ. 300,350
мм. Рабочие чертежи изделий.
Арматурные изделия.

Раздел 10.2-18 Внутренние стенные пане-
ли при сплошных панелях
перекрытий. Рабочие черте-
жи изделий.
Арматурные изделия.

Раздел 10.2-19 Внутренние стенные панели
при пустотных панелях
перекрытий. Рабочие черте-
жи изделий. Арматурные
изделия.

Раздел 10.2-20 Внутренние стенные пане-
ли при сплошных панелях
перекрытий. Рабочие чертежи
изделий. Арматурные изделия.

Раздел 10.2-21 Внутренние стенные пане-
ли при пустотных панелях
перекрытий. Рабочие чертежи
изделий. Арматурные изделия.

БЛОК-СЕКЦИЯ 5 ЭТАЖНАЯ 30 КВАРТИРНАЯ С УГЛОМ
ПОВОРОТА 225° 1Б-2Б-2Б и 1Б-2Б-2Б

ТИПОВОЙ ПРОЕКТ
75-022/1.2

Лист 3
Страница 5

Раздел 10.3-17	Сплошные панели перекрытий с обычным армированием толщ. 160 мм. Рабочие чертежи изделий. Арматурные изделия	Раздел 10.4-25	Изделия для крыши с теплым чердаком и рулонной кровлей.
Раздел 10.3-18	Многопустотные панели перекрытий толщ. 220 мм с диаметром пустот 127 мм. Рабочие чертежи изделий. Арматурные изделия.	Раздел 10.4-24	Прочие изделия. Рабочие чертежи изделий. Арматурные изделия.
Раздел 10.3-20	Многопустотные панели перекрытий. Рабочие чертежи изделий. Арматурные изделия.	Раздел 10.5-7	Перегородки при сплошных панелях перекрытий. Рабочие чертежи. Арматурные изделия.
Раздел 10.3-21	Сплошные панели перекрытий преднапряженные толщиной 160 мм. Рабочие чертежи изделий.	Раздел 10.5-8	Перегородки при пустотных панелях перекрытий. Рабочие чертежи. Арматурные изделия.
Раздел 10.3-22	Сплошные панели перекрытий с обычным армированием толщиной 160 мм. Рабочие чертежи изделий. Арматурные изделия.	Раздел 10.6-7	Металлические изделия.
Раздел 10.4-21	Изделия для крыши с теплым чердаком и безрулонной кровлей.	Раздел 10.7-8	Деревянные изделия.
		Серия 83 Часть 10	Мусоропровод МП-3. Чертежи унифицированных камер
		Раздел 10.8-1	мусороудаления УМ-1. Общие чертежи мусоропровода.
		Раздел 10.8-2	Мусоропровод МП-3. Металлические и деревянные изделия мусоропровода.
		Раздел 10.10-7	Расчеты сметной стоимости
		Раздел 10.12-16	Дополнительные железобетонные изделия для угловых и поворотных блок-секций
		10-75-029.83	Техническая эксплуатация.
		ВМ	Ведомость потребности в материалах

Объем проектных материалов, приведенных к формату А4
в том числе изделий заводского изготовления

4560 форматок
3650 форматок

В/ВА АВТОР ПРОЕКТА

КБ по железобетону им. А.А. Якушева, Москва, д-88, 1-ая ул.
Машиностроения дом 5.

В/НА УТВЕРЖДЕНИЕ

Госстроем РСФСР от 10.03.1978 г. Постановление № 21
Введен в действие КБ по железобетону, приказ № 211
от 27.12.1983 г.

В/КА ПОСТАВЩИК

ЦИТП, 125878, Москва А-445, Смоленская ул. 22

Инв. № 19229
Катал. л. № 049173

СТЕПАНЕНКО П.И.

Гл. архитектор проекта

САБУРОВ В.С.

ГЛАВНЫЙ ИНЖЕНЕР КБ ПО
ЖЕЛЕЗОБЕТОНУ им. А.А. ЯКУШЕВА