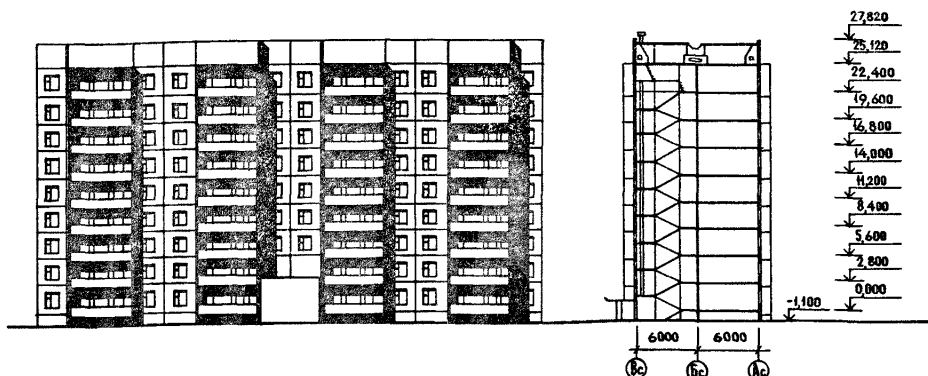


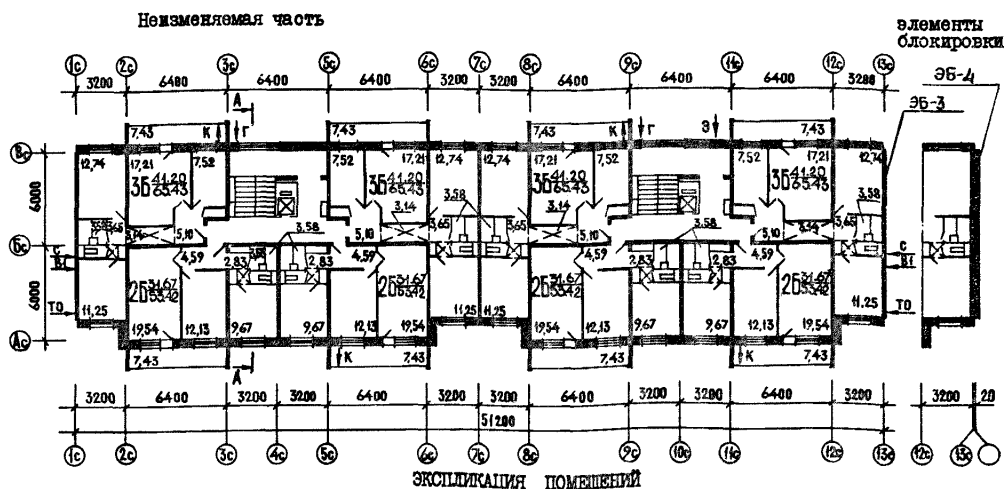
СССР	СТРОИТЕЛЬНЫЙ КАТАЛОГ ЧАСТЬ 2 ТИПОВЫЕ ПРОЕКТЫ ПРЕДПРИЯТИЙ, ЗДАНИЙ И СООРУЖЕНИЙ	ТИПОВОЙ ПРОЕКТ 75-027/1.2 УДК 728.2.011.269:691-413
ЦИТП	БЛОК-СЕКЦИЯ 9-ЭТАЖНАЯ 68 КВАРТИРНАЯ РЯДОВАЯ (С ПОЖАРНЫМ ПРОЕЗДОМ) 2Б-2Б-3Б-3Б и 2Б-2Б-3Б-3Б	ОХСН
ДЕКАБРЬ 1983		На 2-х листах На 4-х страницах Страница I

ФАСАД 1С-13С

РАЗРЕЗ А-А



ПЛАН ТИПОВОГО ЭТАЖА



ЭКСПЛИКАЦИЯ ПОМЕЩЕНИЙ

Квартиры (тип)	Количество	ПЛОЩАДЬ, м ²	
		ЖИЛЫЯ	ОБЩАЯ
Двухкомнатные 2Б	32	31.67	53.42
Трехкомнатные 3Б	32	41.20	65.43
Четырехкомнатные 4Б	4	55.98	86.90
Средняя площадь квартиры		37.58	61.04

БЛОК-СЕКЦИЯ 9-ЭТАЖНАЯ 68 КВАРТИРНАЯ РЯДОВАЯ (С ПОЖАРНЫМ ПРОЕЗДОМ) 2Б-2Б-3Б-3Б и 2Б-2Б-3Б-3Б	ТИПОВОЙ ПРОЕКТ 75-027/1.2	Лист I Страница 2
--	------------------------------	----------------------

D2BA СТРОИТЕЛЬНЫЕ КОНСТРУКЦИИ И ИЗДЕЛИЯ

Конструктивная схема с поперечными и продольными несущими стенами и опиранием панелей перекрытий по трем сторонам.

Фундаменты - ленточные по серии I.II2-5 вып.0;2;4

Типоразмеров - 8

Стены наружные-однослойные керамзитобетонные панели толщ.300,350мм (вариант трехслойные железобетонные панели с эффективным утеплителем)

Типоразмеров - 13

Перекрытия - сборные железобетонные не-преднапряженные плоские панели толщ. 160мм (вариант - сборные железобетонные многослойные панели с диаметром пустот 127 мм толщ. 220мм)

Типоразмеров - 5

Перегородки - сборные гипсобетонные толщ. 80 мм

Типоразмеров - 13

Санузлы - объемные железобетонные сантехкабины по серии I.188-5

Типоразмеров - 1

Лестницы - сборные железобетонные площадки и марши с лицевыми поверхностями из шлифованного мозаичного слоя по серии 75.I.151-I вып.1

Типоразмеров - 3

Лоджии - сборные железобетонные плиты

Типоразмеров - 1

Ограждения - армоцементные (вариант асбоцементные, армированное, из профилированных листов алюминия, бетонная панель)

Типоразмеров - 1

Плита лифтовая - железобетонные блоки по серии I.189-6 вып.2

Типоразмеров - 2

Покрытие - сборные сплошные керамзитобетонные панели толщ.250 мм (вариант - сборные трехслойные железобетонные панели с эффективным утеплителем толщ.250мм)

Типоразмеров - 7

Крыша - с теплым проходным чердаком, водосток - внутренний.

Кровля - рулонная 4-х слойная (вариант безрулонная)

Двери наружные по серии I.I36-II

альбом I, остекленные и щитовые

Типоразмеров - 3

Двери внутренние - щитовой конструкции по серии I.I36-10

Типоразмеров - 4

H5UA

Окна - со спаренными переплетами по серии I.I36.5-16 вып.1,2 (вариант с раздельными переплетами)

Вариант с тройным остеклением по серии I.I36.5-17 и со стеклопакетами I.I36.5-18

Типоразмеров - 7

Встроенное оборудование - кладовые, шкафы, антресоли по серии I.I72-4

Полы - линолеум (вариант - паркет, дощатые, в кухнях линолеум) в санузлах - керамическая плитка.

Наибольшая масса монтажного элемента (панель перекрытия) - 7,8 т.

ОТДЕЛКА НАРУЖНАЯ

Заводская отделка панелей наружных стен ВНУТРЕННЯЯ

В комнатах, передних - оклейка обоями повышенного качества, в кухнях и уборных - масляная покраска панелей на высоту 1,8 м., облицовка стен над кухонным рядом глазурованной плиткой на высоту 0.6м., в ванных комнатах - панель из глазурованной плитки высотой 1,8 м., выше масляная окраска.

C3GA

ИНЖЕНЕРНОЕ ОБОРУДОВАНИЕ

Водопровод - хозяйственно-питьевой расчетный напор у основания стояков 36 м.

Канализация - хозяйственно-фекальная в городскую сеть, водосток внутренний.

Отопление - водяное центральное система однострунная с радиаторами типа "M140-AO" для расчетных температур - 20°C, -25°C -30°C, -35°C, -40°C.

Температура теплоносителя -105-70°C.

Вентиляция -естественная

Горячее водоснабжение - от внешней сети Расчетный напор у основания стояков 36 м.

Газоснабжение от внешней сети к кухонным плитам.

Электроснабжение - от внешней сети:

напряжение 220/380В.

Освещение - лампами накаливания

Устройства связи - радиотрансляция, коллективные телеантенны, телефонные вводы Лидт - пассажирский, грузоподъемность 320 кг.

Мусоропровод - с камерой на I этаже со сменным контейнером.

C2KD

ОСНАЩЕНИЕ ЗДАНИЯ

Оборудование кухонь и санузлов - газовые плиты (вариант - электроплиты) мойки, унитазы, ванны, умывальники

J30B	СКОРОСТНОЙ НАПОР ВЕТРА	- 45 кгс/м ² 0.44 кПа
R2CO	СТЕПЕНЬ ОГНЕСТОЙКОСТИ	- вторая
N1BD	РАСЧЕТНАЯ ТЕМПЕРАТУРА НАРУЖНОГО ВОЗДУХА	минус 20,25,30,35,40°C
G2DD	КЛИМАТИЧЕСКИЙ РАЙОН И ПОДРАЙОНЫ СССР	- III, IV, V, VI и VII

J3NB	ВЕС СНЕГОВОГО ПОКРОВА	150 кгс/м ² 1.47 кПа
G1BF	ОРИЕНТАЦИЯ	- широтная
G2EE	ИНЖЕНЕРНО-ГЕОЛОГИЧЕСКИЕ УСЛОВИЯ	- обычные

БЛОК-СЕКЦИЯ 9 ЭТАЖНАЯ 68 КВАРТИРНАЯ РЯДОВАЯ (С ПОЖАР-НЫМ ПРОЕЗДОМ) 2Б-2Б-3Б-3Б и 2Б-2Б-3Б-3Б	ТИПОВОЙ ПРОЕКТ 75-027/1.2	Лист 2 Страница 3
---	------------------------------	----------------------

Наименование	Всего	На 1м2 привед. общей площади	Наименование	Всего	На 1м2 привед. общей площади
V1IA СТОИМОСТЬ			V4KA ЭКСПЛУАТАЦИОННЫЕ ПОКАЗАТЕЛИ		
V1IB Общая сметная стоимость тыс.руб	396.03	0.091	РАСХОД		
V1IL в том числе: строительно-монтаж - ных работ "	384.61	0.089	V4KH Воды холодной горячей л/с	1.30	1.84
V1IO оборудования "	11.42		V4KI Канализационные стоки		
V1JA ТРУДОЕМКОСТЬ			V4KW Тепла ккал/ч	488338	
V1JF Построечные трудовые затраты чел.дн	8186.91	1.89	кВт	566.5	
V1KA РАСХОДЫ			в том числе:		
V1KB Расход строитель-ных материалов			на отопление "	223598	
Цемент т.	1001.7	0.23		259.4	
Цемент приведен-ный к марке М-400 "	1001.7	0.23	на горячее водоснабжение "	264740	
в том числе:				307.1	
на сборные изделия "	950.7		тепла на отопление 1 м2 общей площади "	53.82	
Сталь "	81.49	0.019		0.062	
Сталь, приведенная к классам А1 и С 38/23 "	99.47	0.023	V4KJ Газа м3/ч	17.4	
в том числе:			V4KK Потребная электрическая мощность кВт	55.2	
на сборные изделия "	92.47		Эксплуатационные затраты руб./год	30926	7,12
Бетон и железобе-тон м3	3222.0	0.74	ТЕХНИЧЕСКИЕ ХАРАКТЕРИСТИКИ		
В том числе:			G3WB Объем строительный м3	15795.03	3.63
монолитный "	36.91		в том числе:		
тяжелый "	37.71		подземной части "	57.41	
сборный:			Площадь застройки м2	567.8	
тяжелый "	2359.59		G3OI приведенная общая "	4342.16	
легкий "	787.80		G3OB Общая "	4154.92	
Лесоматериалы м3	90.21	0.02	G3OK Жилая "	2555.76	0.58
Лесоматериалы, приведенные к круглому лесу "	128.61	0.0295	Летних помещений "	534.96	
Кирпич тыс.шт	0.720				
Масса конструкций и материалов т.	6571.5	1.51			
Масса надземной части (от низа перекрытия техни-ческого подполья) "	5729.0	1.32			

ДОПОЛНИТЕЛЬНЫЕ ДАННЫЕ

Показатели приведены для блок-секции с рядовым элементом блокировки ЭБ-3 для условий строительства при расчетной температуре минус 30°С, с ленточными фундаментами, однослойными несущими стеновыми панелями толщиной 30 см, со сплошными преднапряженными плитами перекрытий, с теплым проходным чердаком и рулонной кровлей, в нормах и ценах, введенных с 1.01.69 г.

В проекте разработаны: вариант наружных стен из трехслойных железобетонных панелей с эффективным утеплителем, вариант пустотных плит перекрытий с уменьшенным диаметром пустот, вариант безрулонной кровли,

вариант преднапряженных плит перекрытий

БЛОК-СЕКЦИЯ 9 ЭТАЖНАЯ 68 КВАРТИРНАЯ РЯДОВАЯ (С ПОЖАРНЫМ ПРОЕЗДОМ) 2Б-2Б-3Б-3Б и 2Б-2Б-3Б-3Б	ТИПОВОЙ ПРОЕКТ 75-027/1.2	Лист 2 Страница 4
--	------------------------------	----------------------

В7БА	СОСТАВ ПРОЕКТНОЙ ДОКУМЕНТАЦИИ	Раздел 10.1-50	Наружные стеновые панели	
	Часть 0 Общая часть		однорядной разрезки из	
	Раздел 0-1 Общая характеристика проекта		легкого бетона толщиной	
	Часть 01 Архитектурно-строительные		300,350 мм	
	чертежи ниже отм.0		Арматурные изделия и уни-	
	Раздел 0.1-6 Здание с ленточными фунда-		фицированные узлы и дета-	
	ментами		ли. Общие материалы.	
	Часть 1 Архитектурно-строительные	Раздел 10.2-18;20	Внутренние стеновые пане-	Д.ЗАЙЦЕВ
	чертежи выше отм.0		ли при сплошных панелях	П.СТЕПАНЕНКО
	Раздел 1-2		перекрытий. Рабочие чер-	
			тежи изделий. Арматурные	
			изделия.	
		Раздел 10.2-19,21	Внутренние стеновые пане-	
			ли при пустотных пан-	
			делях перекрытий. Рабочие	
			чертежи изделий. Арматур-	
			ные изделия.	
	Часть 2 Отопление и вентиляция	Раздел 10.3-17	Сплошные панели перекры-	
	Раздел 2-4 С радиаторами на расчетные		тий с обычным армирова-	
	температуры - 20°C, -25°C,		нием толщ. 160мм. Рабочие	
	-30°C, -35°C, -40°C.		чертежи изделий. Арматур-	
	Часть 3 Водопровод, канализация,		ные изделия.	
	газопровод и водосток	Раздел 10.3-18,20	Многопустотные панели	
	Раздел 3-4		перекрытий толщ. 220мм	
	Часть 5 Электрооборудование		с диаметром пустот 127мм	
	Раздел 5-3 Вариант с электроплитами		Рабочие чертежи изделий.	
	Раздел 5-4 Вариант с газовыми плитами		Арматурные изделия.	
	Часть 6	Раздел 10.3-21	Сплошные панели перекры-	
	Раздел 6-2 Устройства связи и сигнали-		тий преднапряженные тол-	
	зации зданий		щиной 160мм. Рабочие чер-	
	Часть 8 Сметы		тежи изделий. Арматурные	
	Часть 9 Узлы и детали		изделия.	
	Раздел 9.1-18,19,24 Узлы монтажные	Раздел 10.4-21	Изделия для крыши с теп-	
	Раздел 9.2-1 Узлы общестроительные		лым чердаком и безрулон-	
	Раздел 9.5-1 Узлы электротехнические	Раздел 10.4-24	Прочие изделия. Рабочие	
	Часть 10 Изделия заводского		чертежи изделий.	
	изготовления		Арматурные изделия.	
	Раздел 10.0-15 Наружные поцоленные стено-	Раздел 10.4-25	Изделия для крыши с	
	вые панели трехслойные с		теплым чердаком и рулон-	
	гибкими связями толщ. 300,		ной кровлей.	
	350 мм	Раздел 10.5-7	Перегородки при сплош-	
	Раздел 10.0-16 Наружные поцоленные стено-		ных панелях перекрытий.	
	вые панели из легкого		Рабочие чертежи. Арматур-	
	бетона толщ. 300,350 мм		ные изделия.	
	Раздел 10.0-19 Изделия нулевого цикла	Раздел 10.5-8	Перегородки при пустот-	
	при сплошных панелях		ных панелях перекрытий.	
	перекрытий.		Рабочие чертежи. Арматур-	
	Раздел 10.0-20 Изделия нулевого цикла		ные изделия.	
	при пустотных панелях	Раздел 10.6-7	Металлические изделия	
	перекрытий.	Раздел 10.7-8	Деревянные изделия	
	Раздел 10.1-27,52 Наружные трехслойные сте-	Раздел 10.10-7	Расчеты светной стои-	
	новые панели с гибкими		мости.	
	связями толщиной 300,350 мм	Раздел 10.3-22	Сплошные панели перекры-	
	Рабочие чертежи изделий.		тий толщ. 160мм. Рабочие	
	Раздел 10.1-28 Наружные трехслойные		чертежи изделий.	
	стеновые панели с гибкими		Арматурные изделия.	
	связями толщиной 300,350 мм	Раздел 10.12-16	Дополнительные изделия.	
	Арматурные изделия и уни-		Рабочие чертежи изделий.	
	фицированные узлы и детали		Арматурные изделия.	
	Раздел 10.1-37 Наружные стеновые панели	Серия 83	Мусоропровод МП-3. Общие	
	фризовые трехслойные	Раздел 10.8-1	чертежи мусоропровода	
	толщ. 300,350 мм	Раздел 10.8-2	Металлические и деревян-	
	Рабочие чертежи изделий.		ные изделия мусоропрово-	
	Раздел 10.1-49,53 Наружные стеновые панели	10-75-029.83	да.	
	однорядной разрезки из		Техническая эксплуатация.	
	легкого бетона толщиной			
	300,350 мм			
	Рабочие чертежи изделий			
	Объем проектных материалов, приведенных к формату II 4013 - формат			
	в том числе			
	изделий заводского изготовления 3486 - формат			
В7БА	АВТОР ПРОЕКТА	КБ по железобетону им.А.А.Якушева, Москва, д.88, 1-ая ул.Миниинфраструктуры дом 5		
В7НА	УТВЕРЖДЕНИЕ	Госстроя РСФСР от 10.03.78г Постановление № 21 Введен в действие КБ по железобетону, приказ № 12 от 2.03.1983г.		
В7КА	ПОСТАВЩИК	ЦИПТ, 125878, Москва А-445, Смоленская ул.22		
			Инв. № 19101	
			Катал. л. № 048893	

Д.ЗАЙЦЕВ
П.СТЕПАНЕНКО

ГЛАВНЫЙ ИНЖЕНЕР ПРОЕКТА
ГЛАВНЫЙ ПРОЕКТА

ГЛАВНЫЙ ПРОЕКТА
ГЛАВНЫЙ ПРОЕКТА

ГЛАВНЫЙ ПРОЕКТА
ГЛАВНЫЙ ПРОЕКТА

ГЛАВНЫЙ ПРОЕКТА
ГЛАВНЫЙ ПРОЕКТА

ГЛАВНЫЙ ПРОЕКТА
ГЛАВНЫЙ ПРОЕКТА

ГЛАВНЫЙ ПРОЕКТА
ГЛАВНЫЙ ПРОЕКТА

ГЛАВНЫЙ ПРОЕКТА
ГЛАВНЫЙ ПРОЕКТА