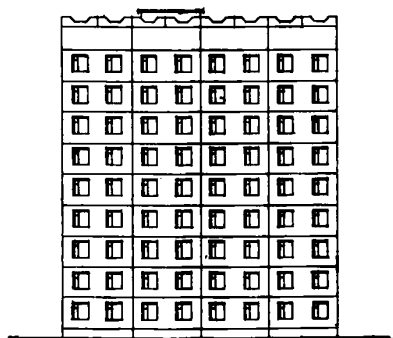
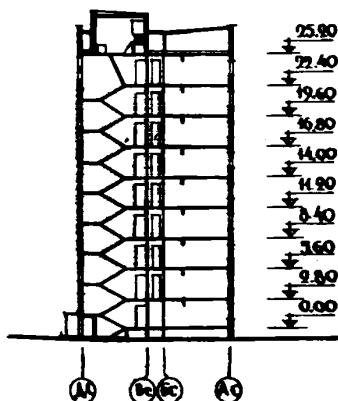
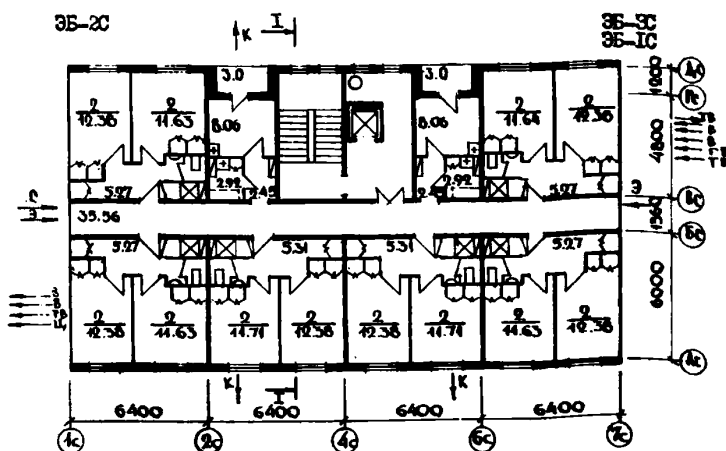


СССР	СТРОИТЕЛЬНЫЙ КАТАЛОГ ЧАСТЬ 2 ТИПОВЫЕ ПРОЕКТЫ ПРЕДПРИЯТИЙ, ЗДАНИЙ И СООРУЖЕНИЙ	ТИПОВОЙ ПРОЕКТ 125-039/1 УДК 728.2.011.369:691-413
ЦИТП	9-ТИ ЭТАЖНАЯ БЛОК-СЕКЦИЯ ОБЩЕЖИТИЯ ДЛЯ РАБОЧИХ И СЛУЖАЩИХ НА 192 МЕСТА С ЯЧЕЙКАМИ НА 12 ЧЕЛОВЕК (С ПОМЕЩЕНИЯМИ КУЛЬТУРНО-МАССОВОГО НАЗНАЧЕНИЯ В I-ОМ ЭТАЖЕ)	ОХСН
ИЮНЬ 1983		НА 3-х ЛИСТАХ НА 5-ти СТРАНИЦАХ СТРАНИЦА I

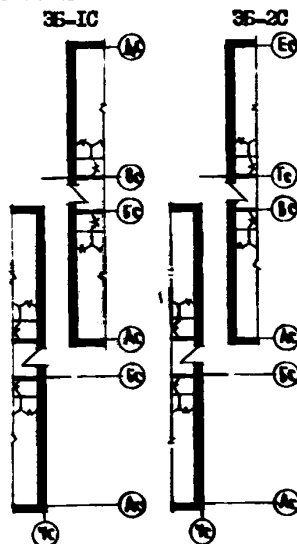
ФАСАД Iа - 7 о



РАЗРЕЗ I-I

ПЛАН ТИПОВОГО ЭТАЖА
НЕИЗМЕНЯЕМАЯ ЧАСТЬ

ЭЛЕМЕНТЫ БЛОКОВЫХ



ЭКСПЛИКАЦИЯ ЖИЛЫХ КОМНАТ

Жилые комнаты	Количество	Площадь, м ² на человека
на 2 чел.	96	12,38
на 2 чел.	96	11,67

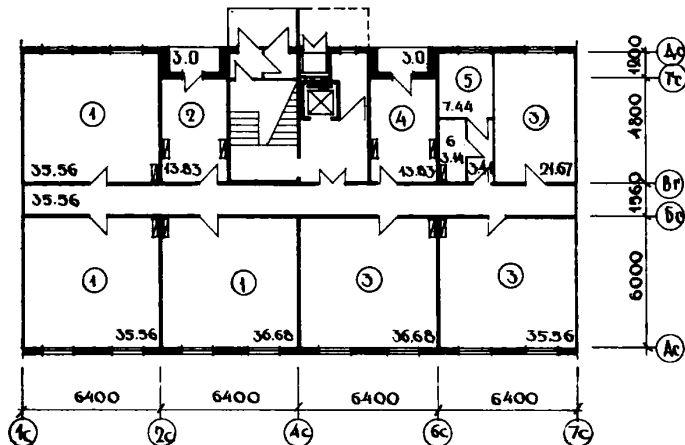
9-ТИ ЭТАЖНАЯ БЛОК-СЕРИЯ ОБЩЕЖИТИЯ ДЛЯ РАБОЧИХ И СЛУЖАЩИХ НА 192 МЕСТА С ЯЧЕЙКАМИ НА 12 ЧЕЛОВЕК (С ПОМЕЩЕНИЯМИ КУЛЬТУРНО-МАССОВОГО НАЗНАЧЕНИЯ В I-ОМ ЭТАЖЕ)

ТИПОВОЙ ПРОЕКТ
I25-089/I

ЛИСТ I
СТРАНИЦА 2

П Л А Н I ЭТАЖА
НЕИЗМЕНЯЕМАЯ ЧАСТЬ

ЭЛЕМЕНТ
БЛОК-СЕРИИ
ЗБ-2С



ЭЛЕМЕНТ
БЛОК-СЕРИИ
ЗБ-3С
ЗБ-1С

ЭКСПЛИКАЦИЯ ПОМЕЩЕНИЙ

Но- мер	Наименование	Площадь м ²
1	Комната для занятий	107,80
2	Комната воспитателя	13,83
3	Комната отдыха	93,91
4	Комната коменданта	13,83
5	Электрощитовая	7,44
6	Кладовая уборочного инвентаря	3,14

9-ТИ ЭТАЖНАЯ БЛОК-СЕКЦИЯ ОБЩЕЖИТИЯ ДЛЯ РАБОЧИХ И СЛУЖАЩИХ НА 192 МЕСТА С ЯЧЕЙКАМИ НА 12 ЧЕЛОВЕК (С ПОМЕЩЕНИЯМИ КУЛЬТУРНО-МАССОВОГО НАЗНАЧЕНИЯ В I-ОМ ЭТАЖЕ)	ТИПОВОЙ ПРОЕКТ 125-039/1	ЛИСТ 2 СТРАНИЦА 3
---	-----------------------------	----------------------

D2BA СТРОИТЕЛЬНЫЕ КОНСТРУКЦИИ ИЗДЕЛИЯ

H3VA

ОТДЕЛКА
НАРУЖНАЯ

Конструктивная схема с поперечными несущими стенами и опиранием панелей перекрытий на две стороны

Фундаменты - ленточные, фундаментные блоки по серии I.II2-5 вып.3
Типоразмеров - 16

Стены наружные - однослойные легкогобетонные панелями, толщ. 350 мм
Типоразмеров - 16

Стены внутренние - сборные панели из тяжелого бетона, толщ. 160 мм.
Типоразмеров - 9

Перекрытия - из тяжелого бетона, многослойные панели, толщ. 220 мм
Типоразмеров - 7

Перегородки - сборные гипсобетонные панели, толщ. 80 мм (вариант керамзитобетонные панели). В санузлах - сборные железобетонные
Типоразмеров - 10

Санузлы - россыпью

Лестницы - сборные железобетонные, площадки с лицевой поверхностью, выполненной мозаичным покрытием
Типоразмеров - 4

Балконы - железобетонные плоские плиты, толщ. 100-120 мм. Ограждения железобетонные
Типоразмеров - 1

Плита лифтовая - железобетонные объемные блоки
Типоразмеров - 1

Покрытие - легкогобетонные плиты, толщ. 250 мм
Типоразмеров - 4

Крыша - с теплым чердаком и внутренним водостоком

Кровля - рулонная 4-х слойная

Двери наружные - по серии I.I36-II, часть I, остекленные и щитовые
Типоразмеров - 3

Двери внутренние - щитовой конструкции и остекленные по серии I.I36-10
Типоразмеров - 5

Окна и балконные двери - спаренные и раздельные переплеты по ГОСТу II214-78 (вариант с тройным остеклением по ГОСТу 16289-80)
Типоразмеров - 4

Встроенное оборудование - шкафы, по серии I.I72-4

Полы - линолеум, мозаичная плитка, керамическая плитка

Наибольшая масса монтажного элемента (панель внутренней стены) - 6 т

J306 СКОРОСТНОЙ НАПОР ВЕТРА - 45 кгс/м^2
0,44 кПа

K2XO СТЕПЕНЬ ОГНЕСТОЙКОСТИ - ВТОРАЯ

M4BD РАСЧЕТНАЯ ТЕМПЕРАТУРА НАРУЖНОГО ВОЗДУХА МИНУС 20, 25, 30, 35, 40°C

G2BD КЛИМАТИЧЕСКИЕ РАЙОНЫ И ПОДРАЙОН СССР II, II, IV

C3GA ИНЖЕНЕРНОЕ ОБОРУДОВАНИЕ

Водопровод - хозяйственно-питьевой, расчетный напор у основания стояков 32 м

Канализация - хозяйственно-бытовая в городскую сеть, водосток внутренний в сторону оси Ас

Отопление - водяное центральное, система однотрубная с радиаторами типа "M140-40" (вариант конвекторы "комфорт") для расчетных температур -20°C, -25°C, -30°C, -35°C, -40°C. Температура теплоносителя 105°C - 70°C.

Вентиляция - естественная, из кухни 8, 9 этажей - принудительная

Горячее водоснабжение - от внешней сети, расчетный напор у основания стояков - 36 м

Электроснабжение - от внешней сети, напряжение 380/220В, электроплиты.

Освещение - лампами накаливания (вариант с люминесцентным освещением)

Устройство связи - радиотрансляция, коллективные телефонные аппараты, телефонные вводы

Лифт пассажирский - грузоподъемностью 320 кг

Мусоропровод - с камерой на I этаже со сменным контейнером

C2ED ОСНАЩЕНИЕ ЗДАНИЯ

Оборудование кухни, санузлов, и душевых - электроплиты, мойки, умывальники, унитаза, поддоны

J3WB ВЕС СНЕГОВОГО ПОКРОВА - 150 кгс/м^2
1,47 кПа

G1BF ОРИЕНТАЦИЯ - ПИРОТНАЯ

G2FE ИНЖЕНЕРНО-ГЕОЛОГИЧЕСКИЕ УСЛОВИЯ - ОБЫЧНЫЕ

9-ТИ ЭТАЖНАЯ БЛОК-СЕКЦИЯ ОБЩЕЖИТИЯ ДЛЯ РАБОЧИХ И СЛУЖАЩИХ НА 192 МЕСТА С ЯЧЕЙКАМИ НА 12 ЧЕЛОВЕК (С ПОМЕЩЕНИЯМИ КУЛЬТУРНО- МАССОВОГО НАЗНАЧЕНИЯ В I-ОМ ЭТАЖЕ)	ТИПОВОЙ ПРОЕКТ 125-039/1	ЛИСТ 2 СТРАНИЦА 4
--	-----------------------------	----------------------

Наименование	Всего	На 1м2 приве- денной общей площади
VI A СТОИМОСТЬ		
VI B Общая сметная стоимость тыс. руб.	296,12	0,13
в том числе		
VII L строительно-монтажных работ тоже	253,57	0,11
VII O оборудования "	42,55	-
Общая сметная стоимость на I место "	1518,02	0,69
VI A Трудоемкость "		
VI F Построечные трудовые затраты чел.дн.	4315,33	1,96
VI K РАСХОДЫ		
VI K B Расход строительных материалов		
Цемент т	584,83	0,26
Цемент, приведенный к марке М400	552,9	0,25
в том числе:		
на сборные изделия "	486,01	0,22
Сталь "	53,4(3,15)	0,024
Сталь, приведенная к классу А-I и С38/23 "	72,80	0,033
в том числе:		
на сборные изделия "	69,65	-
Бетон и железобетон м3	1773,0	0,803
в том числе:		
оборный, тяжелый "	1773,0	-
легкий "	1008,0	-
Лесоматериалы "	69,0	0,031
Лесоматериалы, приведенные к круглому лесу м3	85,0	0,04
Кирпич тыс.шт.	19,7	-
Масса надземной части (от низа перекрытия технического подполья) "	2982	1,35
Масса конструкций и материалов т	3356	1,52

Наименование	Всего	На 1м2 приве- денной общей площади
V4 K A ЭКСПЛУАТАЦИОННЫЕ ПОКАЗАТЕЛИ		
V4 K B Расход воды холодной л/сек	0,95	-
горячей " " "	1,05	-
V4 K I Канализационные стоки "	2,00	-
V4 K N Тепла ккал/час кВт	323902 375	-
в том числе:		
на отопление тоже	143902	-
на горячее водоснабжение "	180000	-
тепла на отопление 1м2 общей площади "	208,0	-
V4 K K Потребная электрическая мощность кВт	106	-
Эксплуатационные затраты руб/год.	17973	8,15
ТЕХНИЧЕСКИЕ ХАРАКТЕРИСТИКИ		
G3 M B Объем стропильный м3	9968,50	4,52
в том числе:		
подземной части "	15,20	-
G3 O C Площадь застройки м2	370,99	-
G3 O I приведенная общая "	2205,56	-
G3 O B общая "	2178,56	-
G3 O K жилая "	1153,76	0,52
летних помещений "	27,0	-
Площадь внеквартирных помещений "	243,36	-

ДОПОЛНИТЕЛЬНЫЕ ДАННЫЕ

Кроме настоящего проекта разработана 9-ти этажная блок-секция общежития для рабочих и служащих на 192 места с ячейками на 12 человек (с помещениями хозяйственно-бытового назначения в I-ом этаже) - тип.пр. №125-040/1, 9-этажная блок-секция общежития для рабочих и служащих на 204 места с ячейками на 12 человек - тип.пр. № 125-041/1, 9-этажная блок-секция общежития для рабочих и служащих на 244 места с ячейками на 3 и 4 человека - тип.пр. № 125-042/1

Из них комплектуются общежития, вместимостью 588 чел., 628 чел. и 832 чел. для общежитий на 600-800 человек разработан 2-этажный блок-обслуживания - тип.пр. №271-28-125(75)-8

Показатели приведены для варианты блок-секции с элементами блокировки ЗБ-2С, ЗБ-1С, ЗБ-3С для условий строительства при расчетной температуре наружного воздуха - 30°C

9-ТИ ЭТАЖНАЯ БЛОК-СЕКЦИЯ ОБЩЕЖИТИЯ ДЛЯ РАБОЧИХ И СЛУЖАЩИХ НА 192 МЕСТА С ЯЧЕЙКАМИ НА 12 ЧЕЛОВЕК (С ПОМЕЩЕНИЯМИ КУЛЬТУРНО-МАССОВОГО НАЗНАЧЕНИЯ В I-ОМ ЭТАЖЕ)	ТИПОВОЙ ПРОЕКТ I25 - 059/1	ЛИСТ 3 СТРАНИЦА 5
---	-------------------------------	----------------------

Б7Е А СОСТАВ ПРОЕКТНОЙ ДОКУМЕНТАЦИИ

Часть 0 -Общая часть раздел 0-1 -Общая характеристика проекта	раздел 10.4-4 -Прочие сборные изделия (железобетонные, металлические, деревянные)
Часть 01- Архитектурно-строительные чертежи ниже отметки 0.00 раздел 01-1 -здание с ленточными фундаментами	раздел 10.4-30 -Прочие изделия раздел 10.5-13 -Перегородки
Часть 1- Архитектурно-строительные чертежи выше отметки 0.00	раздел 10.5-1 -Перегородки панели пола раздел 10.6-1 -Деревянные изделия раздел 10.6-17 -Деревянные изделия раздел 10.7-1 -Металлические изделия раздел 10.12-20 -Дополнительные изделия
Часть 2 -Отопление и вентиляция (вариант с радиаторами и конвекторами) раздел 2-1 -Вариант с параметрами теплоносителя 1050 -700С	раздел 10.13-14 -Калькуляция стоимости железобетонных изделий
Часть 3 -Водоснабжение, канализация, водостоки выше отметки 0	Серия 83
Часть 5 -Электрооборудование	Часть 10
Часть 6 -Слаботочные устройства	раздел 10.8-1 -Мусоропровод МП-3, чертежи унифицированных камер мусоробудовления УМ-1 и общие чертежи мусоропровода
Часть 8 -С м е т и	
Часть 9 -Узлы и детали раздел 9.2 -Монтажные узлы и детали раздел 9.35-Монтажные узлы и детали	
Часть 10 -Изделия заводского изготовления раздел 10.1-59 -Наружные стеновые панели односторонней разрезки из легкого бетона толщиной 300, 350 и 400 мм. Покольные панели. Рабочие чертежи изделий	
раздел 10.2-6 -Внутренние стеновые панели	
раздел 10.9-1 -Изделия нулевого цикла	
раздел 10.3-9 -Многопустотные панели перекрытия шириной 2390 мм	
раздел 10.3-7 -Многопустотные панели перекрытия шириной 2390 мм	
раздел 10.3-23 -Многопустотные панели перекрытия шириной 2390 мм	
раздел 10.4-1 -Прочие сборные изделия из тяжелого бетона	

Объем проектных материалов, приведенных к формату А1 - 790 форматом

Б7Б А АВТОР ПРОЕКТА	Конструкторское бюро по железобетону им. А.А. Якушева Госстроя РСФСР, Москва 109088, 1-ая ул. Машиностроения, дом 5
Б7Н А УТВЕРЖДЕНИЕ	Утвержден Госстроем РСФСР приказ №8-23 от 19.12.78г Введен в действие Конструкторским бюро по железобетону им. А.А. Якушева приказ № 224 от 10.12.82г.
Б7К А ПОСТАНОВКА	ЦИТИ, 125878, Москва А-445, Смоленская ул., 22

Изд. № 18447
Катал. № 047363И. КОНСТРУКТОР
ПРОЕКТА
А. СМЕРТОВА

САМУРОВ

И. ИЩЕНКО
КОНСТРУКТОРСКОГО БЮРО
ПО ЖЕЛЕЗОБЕТОНУ
ИМ. А.А. ЯКУШЕВА