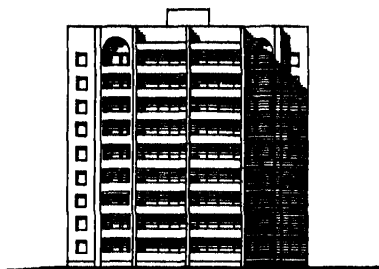
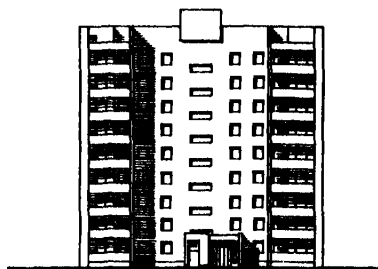
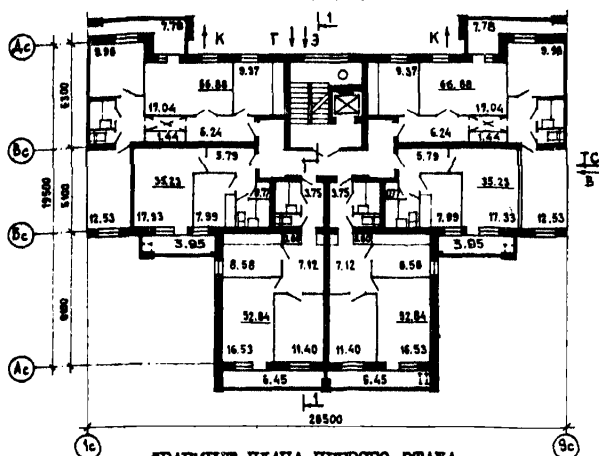


СССР	СТРОИТЕЛЬНЫЙ КАТАЛОГ ЧАСТЬ 2 ТИПОВЫЕ ПРОЕКТЫ ПРЕДПРИЯТИЙ, ЗДАНИЙ И СООРУЖЕНИЙ	ТИПОВОЙ ПРОЕКТ 86-044.87 УДК 728.2.011
ЦИТП		ОХСН
ЯНВАРЬ 1988	БЛОК-СЕКЦИЯ 9-ЭТАЖНАЯ 54-КВАРТИРНАЯ I.I.2.2.3.3 МНОГОЛУЧЕВАЯ ШИРОТНОЙ ОРИЕНТАЦИИ	На 2-х листах на 4 страницах Страница I

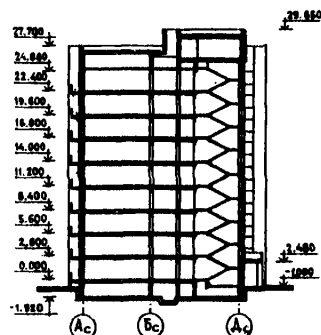
ФАСАД 1с — 9с



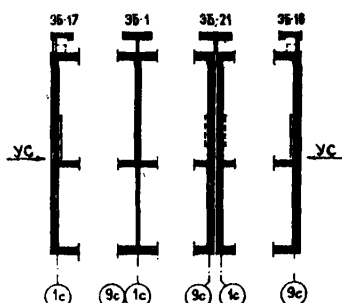
Фасад 9с — 1с

ПЛАН ТИПОВОГО ЭТАЖА  
НЕИЗМЕНЯЕМАЯ ЧАСТЬ

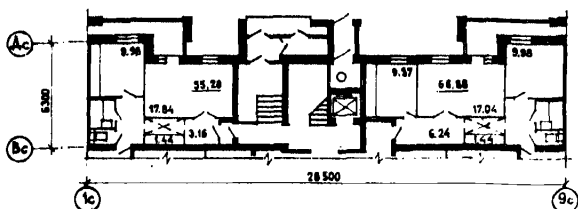
РАЗРЕЗ I-I



ЭЛЕМЕНТЫ БЛОКИРОВКИ



ФРАГМЕНТ ПЛАНА ПЕРВОГО ЭТАЖА



ЭКСПЛИКАЦИЯ КВАРТИР

Тип квартир	Код	Кол	Общая площадь, м <sup>2</sup>
Однокомнатные		18	35,23
Двухкомнатные		18	52,84

ПРОДОЛЖЕНИЕ

Тип квартир	Код	Кол	Общая площадь, м <sup>2</sup>
Двухкомнатные		I	55,28
Трехкомнатные		I7	66,88

БЛОК-СЕКЦИЯ 9-ЭТАЖНАЯ 54-КВАРТИРНАЯ I.I.2.2.3.3 МНОГОЛУЧЕВАЯ ШИРОТНОЙ ОРИЕНТАЦИИ		ТИПОВОЙ ПРОЕКТ 86-044.87	Лист I Страница 2
<b>02ВА СТРОИТЕЛЬНЫЕ КОНСТРУКЦИИ И ИЗДЕЛИЯ</b> Конструктивная схема с продольными несущими стенами Фундаменты - ленточные; сборные бетонные и железобетонные блоки, плиты по ГОСТам 13579-78 и 13580-85 (вариант - свайные фундаменты с монолитными железобетонными ростверками) Типоразмеров - 4 Стены подполья - сборные бетонные блоки ГОСТ 13579-78 Типоразмеров - 7 Стены наружные - кирпичные толщиной 51, 55, 64 и 68 см Стены внутренние - кирпичные толщиной 38 см Перекрытия - сборные железобетонные панели с круглыми пустотами по серии I.I41-I вып. 60, 63 Типоразмеров - 9 Сантехнические панели - ребристые (вариант - многопустотные сантехнические панели по серии I.I41.I-30.I) Типоразмеров - 1 Плиты лоджий - панели с круглыми пустотами по серии I.I37.I-8 вып. I Типоразмеров - 2 Ограждения лоджий (балконов) - бетонные (вариант - кирпичные, экранные) Перекрытия - сборные железобетонные по серии I.I38.I-I вып. I, 6, 8 Типоразмеров - 18 Перегородки - гипсобетонные панели по серии I.I31.9-21 Типоразмеров - 21 Перегородки санузловые - гипсобетонные панели по серии I.I31.9-21 (вариант - санитарно-технические кабин по серии I.I88-5, вып. II) Типоразмеров - 7 Лестницы - сборные железобетонные марши, площадки, ступени по серии I.I51.I-6, вып. I, серия 86, раздел 10.I-I, ГОСТ 8717-84 Типоразмеров - 3 Подоконные плиты - сборные железобетонные по серии I.I36.I-I3 вып. I Типоразмеров - 4 Покрытие - сборные керамзитобетонные панели Типоразмеров - 5 Крыша - с теплым чердаком и внутренним водостоком Кровля - рулонная 4-слойная Двери деревянные наружные служебные по серии I.I36.5-19 Типоразмеров - 2 Двери деревянные внутренние по серии I.I36-10 Типоразмеров - 7		Окна и балконные двери деревянные с двойным остеклением по серии I.I36.5-16, части I, 2 (вариант - с тройным остеклением по серии I.I36.5-17; со стеклопакетами по серии I.I36.5-20; со стеклопакетами и стеклами по серии I.I36.5-18) Типоразмеров - 7 Встроенные и антресольные шкафы по серии I.I72.5-6 Полы - линолеум (варианты - паркетная доска, дощатые), в кухнях - линолеум, в уборных и ванных - керамическая плитка Наибольшая масса монтажного элемента (панель перекрытия) - 3,4 т <b>Н5UA ОТДЕЛКА</b> <b>НАРУЖНАЯ</b> Облицовка силикатным или керамическим кирпичом <b>ВНУТРЕННЯЯ</b> Штукатурка в комнатах и передних - оклейка обоями (вариант - клеевая окраска), в кухнях, уборных и ванных - клеевая, частично масляная окраска и глазурованная плитка <b>С3СА ИНЖЕНЕРНОЕ ОБОРУДОВАНИЕ</b> Водопровод - хозяйственно-питьевой, расчетный напор у основания стояков 32 м Канализация - хозяйственно-фекальная в городскую сеть Водосток - внутренний с открытым выпуском Отопление - центральное с чугунными радиаторами MC-140-108 и конвекторами Универсал-20 с температурой теплоносителя 105-70°C. Система однотрубная тупиковая с нижней разводкой на расчетные температуры -25°, -30°, -35°, -40°C Вентиляция - естественная Горячее водоснабжение - от внешней сети, расчетный напор у основания стояков 32 м Газоснабжение - от внешней сети Электроснабжение - II категории, напряжение 380/220 В Освещение - лампами накаливания Устройства связи - радиотрансляция, коллективные антенны, телефонные вводы Мусоропровод - с камерой на I-м этаже, со сменным контейнером <b>С2ЕД ОСНАЩЕНИЕ ЗДАНИЯ</b> Оборудование кухонь и санузлов - газовые плиты, мойки, унитазы, ванны, умывальники	
<b>030В СКОРОСТНОЙ НАПОР ВЕТРА - 27 кгс/м<sup>2</sup></b> 0,26 кПа		<b>030В ВЕС СНЕГОВОГО ПОКРОВА - 100 кгс/м<sup>2</sup></b> 0,98 кПа	
<b>02СО СТЕПЕНЬ ОГНЕСТОЙКОСТИ - вторая</b>		<b>01ВГ ОРИЕНТАЦИЯ - широтная</b>	
<b>01ВД РАСЧЕТНАЯ ТЕМПЕРАТУРА НАРУЖНОГО ВОЗДУХА - минус 25°C, 30°C, 35°C, и 40°C</b>		<b>02ЕЕ ИНЖЕНЕРНО-ГЕОЛОГИЧЕСКИЕ УСЛОВИЯ - обычные</b>	
<b>02DD КЛИМАТИЧЕСКИЕ ПОДРАЙОНЫ И РАЙОН СССР - ПБ, ПВ, ПГ, ПБ, ПШ</b>			

БЛОК-СЕКЦИЯ 9-ЭТАЖНАЯ 54-КВАРТИРНАЯ  
I.I.2.2.3.3  
МНОГОЛУЧЕВАЯ ШИРОТНОЙ ОРИЕНТАЦИИ

ТИПОВОЙ ПРОЕКТ

86-044.87

Лист 2

Страница 3

Наименование	Всего	На 1 м2 общей пло- щади квар- тир с уче- том летних помещений	Наименование	Всего	На 1 м2 общей пло- щади квар- тир с уче- том летних помещений
<b>V1IA СТОИМОСТЬ</b>			<b>V4KA ЭКСПЛУАТАЦИОННЫЕ ПОКАЗАТЕЛИ</b>		
V1IB Общая сметная стоимость	тыс. руб. 338,39	0,115	Расход воды холодной	м3/сут 34,1	-
в том числе:			горячей	22,7	-
V1IL строительно-монтажных работ	" 329,20	0,112	V4KI Канализационные стоки	" 56,7	-
V1IO оборудования	" 9,19	-	V4KN Тепла	кВт 491,5	-
V1JA ТРУДОЕМКОСТЬ			ккал/ч 423700		
V1JF Построечные трудовые затраты	чел.-дн. 5029	1,71	в том числе:		
V1KA РАСХОДЫ			на отопление	" 210,8	-
V1KB Расход строительных материалов			на горячее водоснабжение	" 280,7	-
Цемент	т 455,4	0,155	Тепла на отопление 1 м2 общей площади	кВт 242000	-
Цемент, приведенный к марке М400	" 450	0,153	V4KJ Газа	Нм3/ч 30,3	-
в том числе:			V4KK Потребная электрическая мощность	кВт 50,0	-
на сборные изделия	" 244,7	-	Эксплуатационные затраты	руб/год 22441	7,63
Сталь	" 49,4	0,017			
Сталь, приведенная к классам А-I и С38/23	" 68,49	0,023	<b>ТЕХНИЧЕСКИЕ ХАРАКТЕРИСТИКИ</b>		
в том числе:			G3NB Объем строительный	м3 13220,4	-
на сборные изделия	" 58,44	-	в том числе:		
Бетон и железобетон	м3 1235,3	0,420	подземной части	" 74,2	-
в том числе:			Площадь застройки	м2 533,4	-
монолитный:			жилого здания	" 4214,2	-
тяжелый	" 6,9	-	общая квартир (с учетом летних помещений)	" 2941,2	-
легкий	" 135,9	-	общая квартир (без учета летних помещений)	" 2777,5	-
сборный:					
тяжелый	" 996	-			
легкий	" 96,5	-			
Лесоматериалы	" 146,2	0,05			
Лесоматериалы, приведенные к круглому лесу	" 285,3	0,097			
Кирпич	тыс. шт. 746,2	0,254			
Масса конструкций и материалов	т 5975,0	2,03			
Масса надземной части (от низа перекрытия технического подполья)	" 5592,0	1,90			

## ДОПОЛНИТЕЛЬНЫЕ ДАННЫЕ

Показатели приведены для варианта блок-секции с рядовым элементом блокировки, для строительства при расчетной температуре  $-30^{\circ}\text{C}$ , с ленточными фундаментами для грунтов с  $R_{\text{нгр}} = 0,25 \text{ МПа}$  ( $2,5 \text{ кг/см}^2$ ), наружными стенами толщиной 51 см из пустотелого керамического кирпича, облицованными силикатным кирпичом, лоджиями с бетонными ограждениями. Система отопления разработана для условий строительства при температуре  $-30^{\circ}\text{C}$ . Разработаны торцевые элементы блокировки и варианты свайных фундаментов с нагрузкой на сваю 392 (40), 490 (50) и 568 (60) кН (тс) с наружными стенами толщиной 51-55 см. Сметы составлены для 1 территориального района в ценах и нормах 1984 года. Расчетный показатель - 1 м2 общей площади квартир с учетом летних помещений.

БЛОК-СЕКЦИЯ 9-ЭТАЖНАЯ 54-КВАРТИРНАЯ I.I.2.2.3.3 МНОГОКЛУБОВАЯ ШИРОТНОЙ ОРИЕНТАЦИИ		ТИПОВОЙ ПРОЕКТ 86-044.87	Лист 2 Страница 4
ВУКА СОСТАВ ПРОЕКТНОЙ ДОКУМЕНТАЦИИ			
86-044.87-АС.01-I	Архитектурно-строительные решения ниже отметки 0.000		
86-044.87-АС.I-I	Архитектурно-строительные решения выше отметки 0.000		
86-044.87-ОВ.I-I	Отопление и вентиляция ниже и выше отметки 0.000		
86-044.87-ВСТ.I-I	Водоснабжение, канализация и газоснабжение ниже и выше отметки 0.000		
86-044.87-Э.I-I	Электрооборудование ниже и выше отметки 0.000		
86-044.87-УС.I-I	Устройства связи ниже и выше отметки 0.000		
86-УАС.2-5	Узлы архитектурно-строительных решений 9-этажных блок-секций		
86-044.87-СМ.I, А.А.413	Сметы		
Серия 86 часть 10 раздел 10.1-I	Железобетонные изделия		
раздел 10.1-2.4	Плиты перекрытий железобетонные ребристые (сантехнические)		
раздел 10.1-3.3	Плиты лоджий железобетонные ребристые		
раздел 10.3-I	Деревянные изделия		
раздел 10.4-I	Металлические изделия		
раздел 10.9-5	Разные изделия		
раздел 10.9-6	Разные изделия		
раздел 10.9-7	Разные изделия		
раздел 10.9-I7	Разные изделия		
86-044.87-ВМ	Ведомости потребности в материалах		
86-044.87.СОО	Сборник спецификаций оборудования		
ТЭ.1-85,86	Техническая эксплуатация		
Серия 86 часть 10 раздел 10.9-2/84	Сметные цены		
раздел 10.9-15/84	Сметные цены		
раздел 10.9-18/84	Сметные цены		
Серия 86	разделы СМО-1/84, СЦ в.2; СЦ в.3, СЦ в.4, СЦ в.5, СЦ в.6, СЦ в.7		
	разделы РСЦ2-84, РСЦ3-84 в.2, РСЦ12-84, РСЦ16-84, РСЦ16-84 в.2		
Объем проектных материалов, приведенных к формату А4, - 2743 форматах, в том числе изделий заводского изготовления - 438 форматах.			
ВУКА АВТОР ПРОЕКТА	ЦНИИЭП жилища, 127434, Москва, Дмитровское шоссе, дом 9, корпус "Б"		
ВУКА УТВЕРЖДЕНИЕ	Утвержден Госгражданстроем. Приказ № 242 от 30.07.87		
ВУКА ПОСТАВЩИК	Казахский филиал ЦИТП - 480010, Алма-Ата, 10, проспект Абая, 50а (ГОМ распространяет ЦИТП) - 125878, ГСП, Москва, А-445, Смольная ул., 22		
	Инв. № 22506		
	Катал.л. № 059297		