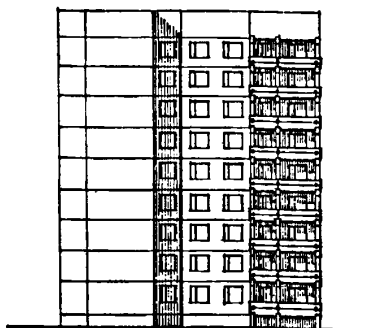
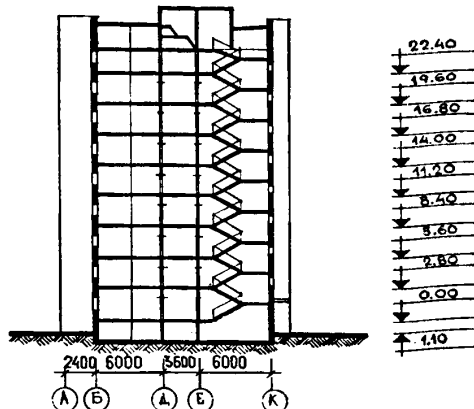


СССР	СТРОИТЕЛЬНЫЙ КАТАЛОГ ЧАСТЬ 2 ТИПОВЫЕ ПРОЕКТЫ ПРЕДПРИЯТИЙ, ЗДАНИЙ И СООРУЖЕНИЙ	ЗОНАЛЬНЫЙ ТИПОВОЙ ПРОЕКТ I2I-84-60.I.88
ЦИТП	ЖИЛОЙ ДОМ 9-ЭТАЖНЫЙ 36-КВАРТИРНЫЙ 3-3-3-4 ДЛЯ СТРОИТЕЛЬСТВА В РСФСР	УДК 728.2.011
ФЕВРАЛЬ 1989		На 2 ^х листах На 4 ^х страницах Страница I

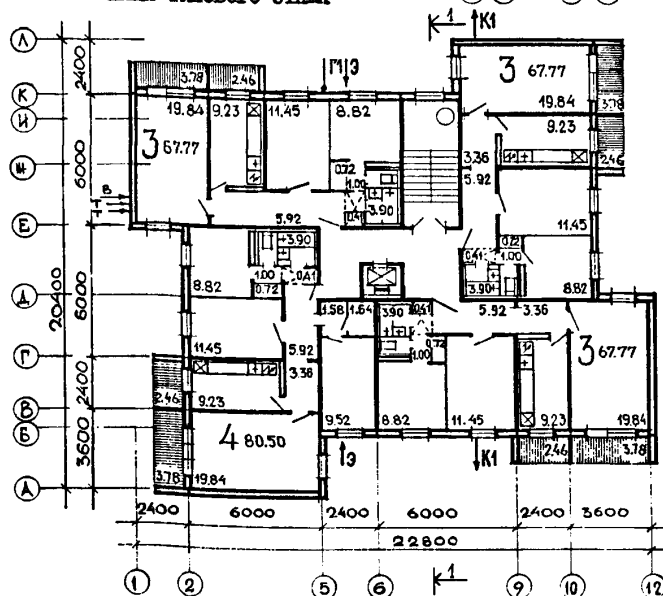
ФАСАД I-I2



РАЗРЕЗ I-I



ПЛАН ТИПОВОГО ЭТАЖА



ЭКСПЛИКАЦИЯ КВАРТИР

Квартиры	Количество	Общая площадь квартир, м ²
Однокомнатная	I	48,05
Трехкомнатная	26	67,77
Четырехкомнатная	I	76,33
Четырехкомнатная	8	80,50
Средняя площадь квартиры		70,28

**ЖИЛОЙ ДОМ 9-ЭТАЖНЫЙ 36-КВАРТИРНЫЙ
3-3-3-4
ДЛЯ СТРОИТЕЛЬСТВА В РСФСР**

**ЗОНАЛЬНЫЙ
ТИПОВОЙ
ПРОЕКТ
121-84-60.1.88**

**Лист I
Страница 2**

D2BA СТРОИТЕЛЬНЫЕ КОНСТРУКЦИИ И ИЗДЕЛИЯ

Конструктивная схема с поперечными и продольными несущими стенами

Фундаменты - ленточные, железобетонные плиты по ГОСТ 13580-85

Типоразмеров - 5

Стены наружные - 3-слойные железобетонные панели толщ. 325 мм

Типоразмеров - 7

Стены цокольные - 3-слойные железобетонные панели толщ. 300 мм

Типоразмеров - 6

Парапеты - 3-слойные железобетонные панели толщ. 225 мм

Типоразмеров - 4

Стены внутренние - сборные железобетонные панели толщ. 160 мм

Типоразмеров - 5

Стены внутренние цокольные - сборные железобетонные панели толщ. 160 мм

Типоразмеров - 4

Стены внутренние чердачные - сборные ж/б панели толщ. 160 мм

Типоразмеров - 7

Перекрытия - плоские железобетонные панели толщ. 160 мм

Типоразмеров - 4

Перегородки - панели гипсобетонные толщ. 80 мм

Типоразмеров - 5

Вентблоки - железобетонные толщ. 240 мм

Типоразмеров - 4

Санузлы - санкабины по серии I.188-5 в.10

Типоразмеров - 1

Лестницы - сборные железобетонные плоские марши и площадки, серия I.151.1-6 в.1

Типоразмеров - 3

Лоджии - железобетонные плоские плиты толщ. 160 мм

Типоразмеров - 2

Ограждения лоджий - железобетонные плиты толщ. 90 мм

Типоразмеров - 2

Покрытие - 3-слойные железобетонные плоские панели толщ. 300 мм

Типоразмеров - 4

Крыша - с теплым чердаком и внутренним водостоком

Кровля - рулонная 4-х слойная

Двери - наружные - серия I.136.5-19

Типоразмеров - 2

Двери внутренние - щитовой конструкции серия I.136-10

Типоразмеров - 4

Окна и балконные двери - с раздельными переплетами, серия I.136.5-16 ч.2

Типоразмеров - 6

Плиты подоконные - по ГОСТ 26919-86

Типоразмеров - 2

Встроенное оборудование - шкафы и антресоли серия I.172.5-6

Типоразмеров - 3

Шахта лифтовая - блоки железобетонные серия I.189.1-9 в.3

Типоразмеров - 3

Полы - линолеум на теплозвукоизоляционной основе (тапифлекс), керамическая плитка

Наибольшая масса монтажного элемента (наружная стеновая панель) - 6,95 т

**B5UA ОТДЕЛКА
НАРУЖНАЯ**

Заводская отделка панелей наружных стен декоративным бетоном

ВНУТРЕННЯЯ

В комнатах и передних - оклейка обоями повышенного качества, в кухнях и уборных масляная покраска панелей на высоту 1,8 м

Облицовка стен над кухонным оборудованием - глазурованной плиткой на высоту 0,6 м

В ванных комнатах - панели из глазурованной плитки, примыкающие к санитарному оборудованию высотой 1,8 м, а также другие участки стен на высоту 0,15 м от пола

Остальная поверхность стен и потолков - высококачественная клеевая окраска

C3GA ИНЖЕНЕРНОЕ ОБОРУДОВАНИЕ

Водопровод - хозяйственно-питьевой, расчетный напор у основания стояка - 32 м

Канализация - хозяйственно-бытовая, в городскую сеть; водосток - внутренний с открытым выпуском в сторону оси Л

Отопление - водяное центральное. Система одноконтурная с конвекторами "Универсал"

Температура теплоносителя 105-70°C

Вентиляция - естественная

Горячее водоснабжение - от внешней сети, расчетный напор у основания стояка - 36 м

Электроснабжение - от внешней сети, напряжение 380/220 В

Газоснабжение - от внешней сети к кухонным плитам

Освещение - лампами накаливания

Устройства связи - радиотрансляция, коллективные телеантенны, телефонные вводы

Мусоропровод - с камерой на I этаже со сменным контейнером по серии I.174.1-1

Лифт - пассажирский грузоподъемностью 400 кг

C2ED ОСНАЩЕНИЕ ЗДАНИЯ

Оборудование кухонь и санузлов - мойки, унитазы, ванны, умывальники

**J30B НОРМАТИВНОЕ ЗНАЧЕНИЕ
ВЕТРОВОГО ДАВЛЕНИЯ - 0,48 кПа
48 кгс/м²**

**J3NB НОРМАТИВНОЕ ЗНАЧЕНИЕ
ВЕСА СНЕГОВОГО ПОКРОВА - 0,5 кПа
50 кгс/м²**

R2CO СТЕПЕНЬ ОГНЕСТОЙКОСТИ - вторая

G1NE ОРИЕНТАЦИЯ - широтная

**M1BD РАСЧЕТНАЯ ТЕМПЕРАТУРА НАРУЖНОГО ВОЗДУХА
минус 25, 30, 35, 40°C**

**G2EE ИНЖЕНЕРНО-ГЕОЛОГИЧЕСКИЕ УСЛОВИЯ -
обычные**

**G2DD КЛИМАТИЧЕСКИЕ РАЙОНЫ И ПОДРАЙОН СССР -
II, III и IV для строительства в РСФСР**

ЖИЛОЙ ДОМ 9-ЭТАЖНЫЙ 36-КВАРТИРНЫЙ 3-3-3-4 ДЛЯ СТРОИТЕЛЬСТВА В РСФСР				ЗОНАЛЬНЫЙ ТИПОВОЙ ПРОЕКТ I2I-84-60.1.88		Лист 2 Страница 3	
Наименование		Всего	На рас- четный по- ка- затель	Наименование		Всего	На рас- четный по- ка- затель
VIIA СТОИМОСТЬ				V 4KA ЭКСПЛУАТАЦИОННЫЕ ПОКАЗАТЕЛИ			
VIIA Общая сметная стоимость	тыс. руб.	345,33	0,136	Расход			
в том числе:				V4KH воды холодной	л/сек	1,03	—
VIIIO оборудования	"	9,32		горячей	"	1,44	—
VIIIL строительно-монтажных работ	"	336,01	0,133	V4KI Канализационные стоки		3,5	—
VIIJA ТРУДОЕМКОСТЬ				V4KN Тепла	ккал/ч кВт	340650 395,16	—
VIIJF Построечные трудовые затраты	чел. дн.	2757,70	1,09	в том числе:			
VIIKA РАСХОДЫ				на отопление	"	159650 185,16	—
VIIKB Расход строительных материалов				На горячее водоснабжение	"	181000 210	—
Цемент	т	628,4	0,248	Тепла на отопление 1 м2 об-щей площади (без учета летних помещений)	"	—	66 0,077
Цемент, приведенный к марке М400	"	617,4 (50,98)	0,244	V4KJ Газа	Нм ³ /час	10,1	—
в том числе:				V4KK Потребная электрическая мощность	кВт Р _{п1} кВт Р _{п2}	34 II	—
на сборные изделия	"	566,42	0,224	Эксплуатационные затраты	руб/год	19712	7,79
Сталь	"	71,59 (5,53)	0,028	ТЕХНИЧЕСКИЕ ХАРАКТЕРИСТИКИ			
Сталь, приведенная к классам А-I и Ст.3	"	97,59	0,039	G3NB Объем строительный	м3	11659,30	4,60
в том числе:				в том числе:			
на сборные изделия	"	62,01	—	подземной части	"	907,41	—
Бетон и железобетон	м3	1797	0,71	G30C Площадь застройки	м2	396,25	—
в том числе:				G30I Общая квартир	"	2530,40	—
монолитный: тяжелый	"	43	—	G30B Общая без учета летних помещений	"	2418,08	—
сборный: тяжелый	"	1754	—	Жилого здания	"	2701,38	—
Лесоматериалы	"	105,45	0,042	В скобках указывается потребность материалов без учета расходов на изготовление сборных изделий, конструкций			
Лесоматериалы, приведенные к круглому лесу	"	205,3 (12,91)	0,081				
Кирпич	тыс. шт.	4,06					
Масса конструк-ций и материалов	т	4372,7	1,73				
Масса надземной части (от низа перекрытия техни-ческого подполья)	"	3871	1,533				

ДОПОЛНИТЕЛЬНЫЕ ДАННЫЕ

Показатели приведены для условий строительства при расчетной температуре -30°C , с ленточными фундаментами, трехслойными стеновыми панелями толщиной 325 мм, с отделкой декоративным бетоном. В проекте предусмотрены: 4 варианта положения блок-секции при бло-кировке (левая и правая торцовые блок-секции), при планировочном решении первого этажа: II-й со сквозным проходом, 2 варианта фасада, вариант санузлов "россыпь", варианты пере-городок железобетонные плоские панели толщ. 60 мм. Варианты заполнения оконных проемов: основной - двойное остекление для $t_{\text{в}} = -30^{\circ}\text{C}$; со спаренными оконными блоками на $t_{\text{в}} = -25^{\circ}\text{C}$ с раздельно-спаренными блоками на $t_{\text{в}} = -40^{\circ}\text{C}$. Вариант системы отопления с трехходовыми кранами (расчетные температуры -25° , -30° , -35° , -40°). Вариант канализации из пласт-массовых труб. Сметы составлены в базисных ценах II климатического района, в нормах и ценах 1984. Расчетный показатель - I м2 общей площади квартир.

Проект разработан на основе жилого дома I2I-84-4/I.2.

ЖИЛОЙ ДОМ 9-ЭТАЖНЫЙ 36-КВАРТИРНЫЙ 3-3-3-4 ДЛЯ СТРОИТЕЛЬСТВА В РСФСР		ЗОНАЛЬНЫЙ ТИПОВОЙ ПРОЕКТ 12I-84-60.I.88	Лист 2 Страница 4
В7ЕА СОСТАВ ПРОЕКТНОЙ ДОКУМЕНТАЦИИ		84-УАСI-I, 84-УАС I-6 84-УАС I-8 84-УАС 2-I 84-УАС 2-4 84-УВКТ I вып. I 12I-84-60.I.88 БМ 12I-84-60.I.88 СМI вып. I 84-ИЖI.2-I-2 84-ИЖ2.2-I; 84-ИЖ2.2-2 84-ИЖ2.2-6 84-ИЖ4.I-I; 84-ИЖ4.I-2 84-ИЖ4.I-9; 84-ИЖ4.I-II 84-ИЖ3.I-I; 84-ИЖ3.I-2 84-ИЖ3.I-3; 84-ИЖ3.I-7 84-ИЖI.I-I-6 84-ИЖI.3-I-2 84-ИЖ2.I-I; 84-ИЖ2.I-2 84-ИЖ2.I-3; 84-ИЖ2.I-8 84-ИЖ4.2-2; 84-ИЖ4.2-4 84-ИЖ2.3-I 84-ИЖ3.2-2 84-ИМ I.I-I; 84-ИМ I.I-3; 84-ИМ I.I-2 84-ИМД I.I-I 84-ИМД I.I-2 84-ИД I.I-I 84-ИД I.I-2 Серия 83 ч.10 Р.10.8-2 СЦ I вып.8,9 Расчеты сметных цен	Монтажные узлы Узлы архитектурно-строительных решений Узлы внутреннего водостока, канализации Ведомости потребности в материалах Сметы Наружные цокольные панели (трехслойные) Внутренние цокольные панели Разные изделия Панели перекрытия Панели лоджий Наружные стеновые панели (трехслойные) Панели парапета (трехслойные) Внутренние стеновые панели Панели покрытия (трехслойные) Перегородки железобетонные Внутренние чердачные панели Панели покрытия (трехслойные) Металлические изделия Изделия металлические и деревянные Деревянные изделия Мусоропровод МП-3 Металлические и деревянные изделия мусоропровода Сметные цены на промышленные изделия РСЦ I.2-84 РСЦ 3-84 вып.2 РСЦ 4-84
12I-84-60.I.88 АС.0-I	Общие архитектурно-строительные решения		
12I-84-60.I.88 АС.0I-I	Архитектурно-строительные решения ниже отм. 0.000 Здание с техподпольем фундаменты ленточные		
12I-84-60.I.88 АС.I-I	Архитектурно-строительные решения выше отм. 0.000		
12I-84-60.I.88 ОВ.I-I	Отопление и вентиляция ниже и выше отм. 0.000 с радиаторами МС-140-108 и с конвекторами "Универсал" на расчетную температуру -30°C		
12I-84-60.I.88 ВК.I-I	Внутренние водопровод, канализация ниже и выше отм. 0.000		
12I-84-60.I.88 Э.I-I	Электрооборудование ниже и выше отм. 0.000		
12I-84-60.I.88 УС.I-I	Устройства связи и сигнализации ниже и выше отм. 0.000		
12I-84-60.I.88 Д.I-I	Лиспетчеризация инженерного оборудования		
12I-84-60.I.88 МП.2-I.1	Расчетные таблицы системы отопления на температуру -25°C $R_0=0,40$; $R_{\text{в}}=0,6$; $R_{\text{ст}}=1,5 R_{\text{тр}}$		
12I-84-60.I.88 МП.2-I.2	Расчетные таблицы системы отопления на температуру -30°C $R_0=0,44$; $R_{\text{в}}=0,29$; $R_{\text{ст}}=1,5 R_{\text{тр}}$		
12I-84-60.I.88 МП.2-I.3	Расчетные таблицы системы отопления на температуру -35°C $R_0=0,44$; $R_{\text{в}}=0,38$; $R_{\text{ст}}=1,5 R_{\text{тр}}$		
12I-84-60.I.88 МП.2-I.4	Расчетные таблицы системы отопления на температуру -35°C $R_0=0,60$; $R_{\text{в}}=30$; $R_{\text{ст}}=1,5 R_{\text{тр}}$		
12I-84-60.I.88 МП.2-I.5	Расчетные таблицы системы отопления на температуру -40°C $R_0=0,44$; $R_{\text{в}}=0,38$; $R_{\text{ст}}=1,5 R_{\text{тр}}$		
12I-84-60.I.88 МП.2-I.6	Расчетные таблицы системы отопления на температуру -40°C $R_0=0,60$; $R_{\text{в}}=0,44$; $R_{\text{ст}}=1,5 R_{\text{тр}}$		
12I-84-60.I.88 ССО	Сборник спецификаций оборудования		
Объем проектных материалов, приведенных к формату А4 - 1606 форматок, в том числе изделий заводского изготовления - 1106 форматок.			
В7ВА АВТОР ПРОЕКТА	ЦНИИЭП жилища, Москва И-434, Дмитровское шоссе, 9, корп. "Б"		
В7НА УТВЕРЖДЕНИЕ	Утвержден Госкомархитектуры приказ № 217 от 26.07.88		
В7КА ПОСТАВЩИК	ЦНИИЭП жилища Госкомархитектуры 127434, Москва, Дмитровское шоссе, 9. Серия 83 раздел 10.8-2 ч.10 - ЦИТИП Москва, 125878, Смольная ул.22		
Катал.л. № 062745			