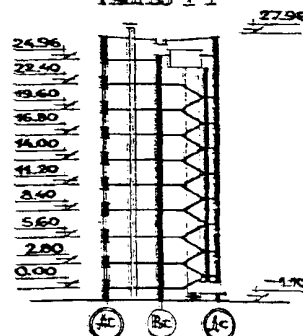


СССР	СТРОИТЕЛЬНЫЙ КАТАЛОГ ЧАСТЬ 2 ТИПОВЫЕ ПРОЕКТЫ ПРЕДПРИЯТИЙ, ЗДАНИЙ И СООРУЖЕНИЙ	ТИПОВОЙ ПРОЕКТ 84-035/1.2 УДК 720.1.011.269-691-413
ЦИТП	БЛОК-СЕКЦИЯ 9- ЭТАЖНАЯ 54- КВАРТИРНАЯ РЯДОВАЯ С ПРОЕЗДОМ	ОХСН
ИЮНЬ 1983	2Б.3Б.3Б - 2Б.3Б.3Б	На 2-х листах На 4-х страницах Страница I

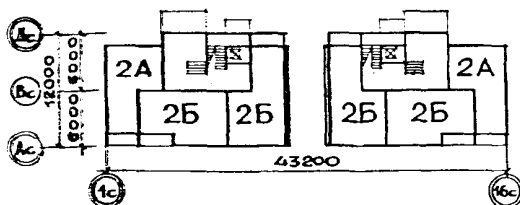
ФАСАД 10-16с



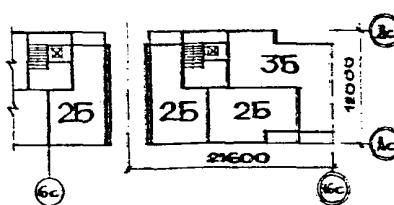
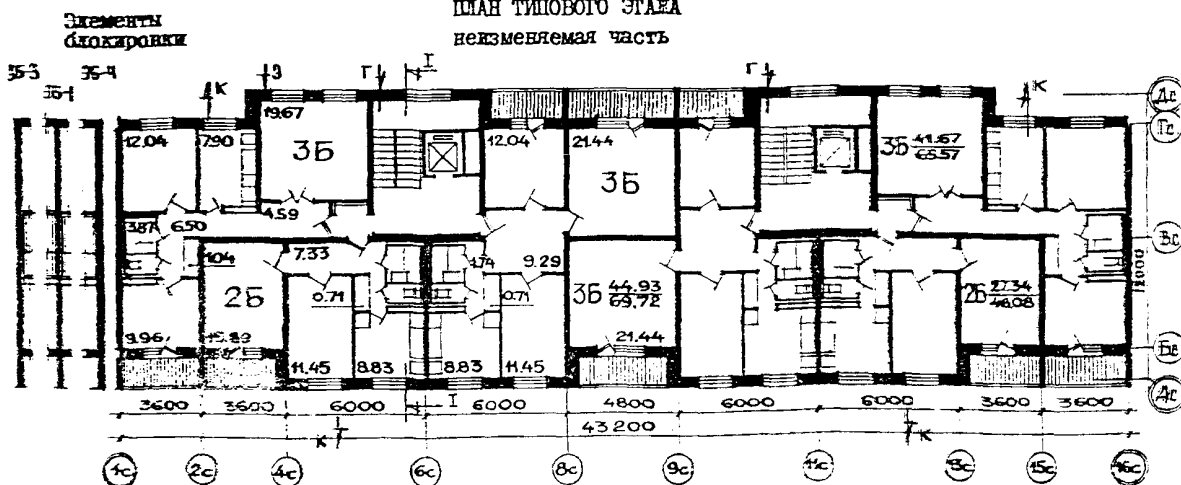
РАСПРЕЗ I-I



ПЛАН 1 ЭТАЖА



ПЛАН 2 ЭТАЖА

ПЛАН ТИПОВОГО ЭТАЖА  
неизменяемая часть

ЭКСПЛИКАЦИЯ КВАРТИР

Квартиры /тип/	Количество	Площадь, м <sup>2</sup>	
		жилая	общая
Двухкомнатные 2А	2	22,0	41,34
Двухкомнатные 2Б	4	22,18	46,51
Двухкомнатные 2В	18	27,34	48,68
Трехкомнатные 3Б	16	41,67	65,57
Трехкомнатные 3В	14	44,93	69,72
Средняя площадь квартиры		35,56	58,5

БЛОК-СЕКЦИЯ РЯДОВАЯ 9-ЭТАЖНАЯ 54-КВАРТИРНАЯ С ПРОЕЗДОМ 2Б.3Б.3Б - 2Б.3Б.3Б	ТИПОВОЙ ПРОЕКТ 84-035/1.2	Лист I Страница 2
---	------------------------------	----------------------

## D2BA СТРОИТЕЛЬНЫЕ КОНСТРУКЦИИ И ИЗДЕЛИЯ

Конструктивная схема с поперечными несущими стенами

Фундаменты - ленточные железобетонные сборные по серии I.II2-5, вып.2 и 4  
 Типоразмеров - 13

Стены наружные - однослойные керамзитобетонные панели толщ. 350 мм  
 Типоразмеров - 14

Стены покорьные - керамзитобетонные толщ. 300 мм. Типоразмеров - 9

Парапеты - керамзитобетонные однослойные, толщ. 350 мм. Типоразмеров - 5

Стены внутренние - сборные железобетонные плоские панели толщ. 160 мм  
 Типоразмеров - 5

Стены внутренние покорьные - сборные железобетонные, плоские панели толщиной 160 мм. Типоразмеров - 6

Стены внутренние чердачные - сборные железобетонные панели толщ. 160 мм  
 Типоразмеров - 7

Перекрытия - железобетонные плоские панели толщ. 160 мм. Типоразмеров - 12

Перегородки - гипсобетонные панели толщ. 80 мм. Типоразмеров - 7

В санузлах при варианте "россыпь" - железобетонные сборные панели  
 Типоразмеров - 2

Вентблочки - сборные железобетонные панели толщ. 240 мм. Типоразмеров - 3

Санузлы - объемные санкабины по серии I.I88-5, вып. I, 2, 3

Лестницы - сборные железобетонные плоские марши и площадки по серии I.I5I-I, вып. I. Типоразмеров - 4

Лоджки - железобетонные плоские плиты толщ. 160 мм. Типоразмеров - 4

Отраждения лоджий - железобетонные сборные панели толщ. 90 мм  
 Типоразмеров - 2

Шахта лифтовая - железобетонные блоки по серии I.I89-6, вып.3

Покрытие - керамзитобетонные плоские панели толщ. 300 мм. Типоразмеров - 7

Крыша - с теплым чердаком и внутренним водостоком

Кровля - рулонная 4-слойная

Двери - наружные по серии I.I36-II. Часть I, 2. Типоразмеров - 5

Двери внутренние - щитовой конструкции по серии I.I36-I0. Типоразмеров - 4

Окна и балконные двери - с раздельными переплетами на -30°C. Серия I.I36.5-I6  
 Типоразмеров - 5

Встроенное оборудование - шкафы и антресоли по серии I.I72-4, вып. I

Полы - линолеум на теплозвукоизоляционной основе (тапифлекс)

Наибольшая масса монтажного элемента (наружная торцовая панель) - 7,7 т

## H5UA НАРУЖНАЯ ОТДЕЛКА

Заводская отделка панелей наружных стен декоративным бетоном (вариант керамическая или стеклянная плитка)

## ВНУТРЕННЯЯ ОТДЕЛКА

В комнатах и передних - оклейка обоями повышенного качества, в кухнях и уборных масляная покраска панелей на высоту 1,8 м. Облицовка стен над кухонным оборудованием - глазурованной плиткой на высоту 0,6 м. В ванных комнатах - панели из глазурованной плитки, примыкающие к санитарному оборудованию высотой 1,8 м, а также другие участки стен на высоту 0,15 м от пола. Остальная поверхность стен и потолков высококачественная клеевая окраска

## C3GA ИНЖЕНЕРНОЕ ОБОРУДОВАНИЕ

Водопровод - хозяйственно-питьевой, расчетный напор у основания стояков 32 м

Канализация - хозяйственно-бытовая, в городскую сеть; водосток - внутренний с открытым выпуском в сторону осей Ас и Дс

Отопление - водяное центральное. Система однотрубная с радиаторами типа "М140-А0". Температура теплоносителя - 105-70°C

Вентиляция - естественная

Горячее водоснабжение - от внешней сети, расчетный напор у основания стояков 36 м

Газоснабжение - от внешней сети к кухонным плитам

Электроснабжение - от внешней сети, напряжение 380/220 В

Освещение - лампами накаливания

Устройства связи - радиотрансляция, коллективные телеантенны, телефонные вводы

Лифт - пассажирский, грузоподъемностью 320 кг. Машинное отделение в уровне чердака

Мусоропровод по серии 83 с камерой на I этаже

## C2ED ОСНАЩЕНИЕ ЗДАНИЯ

Оборудование кухонь и санузлов - газовые плиты, мойки, унитаза, ванны, умывальники

J3NB ВЕС СНЕГОВОГО ПОКРОВА -  $\frac{150 \text{ кгс/м}^2}{1,47 \text{ кПа}}$

G1BF ОРИЕНТАЦИЯ - широтная

G2EE ИНЖЕНЕРНО-ГЕОЛОГИЧЕСКИЕ УСЛОВИЯ - обычные

J30B СКОРОСТНОЙ НАПОР ВЕТРА -  $\frac{45 \text{ кгс/м}^2}{0,44 \text{ кПа}}$

R2CO СТЕПЕНЬ ОГНЕСТОЙКОСТИ - вторая

N1BD РАСЧЕТНАЯ ТЕМПЕРАТУРА НАРУЖНОГО ВОЗДУХА минус 25, 30, 35, 40°C

G2DD КЛИМАТИЧЕСКИЕ РАЙОНЫ И ПОДРАЙОН СССР II, III и IV

БЛОК-СЕКЦИЯ 9-ЭТАЖНАЯ 54-КВАРТИРНАЯ РАДОВАЯ С ПРОЕЗДОМ  
2Б.3Б.3Б - 2Б.3Б.3Б

ТИПОВОЙ ПРОЕКТ  
84-035/1.2

Лист 2  
Страница 3

Наименование	Всего	На I м <sup>2</sup> приве- денной общей площади	Наименование	Всего	На I м <sup>2</sup> приве- денной общей площади
У11А СТОИМОСТЬ			У4КА ЭКСПЛУАТАЦИОННЫЕ ПОКАЗАТЕЛИ		
У11Б Общая сметная тыс. 403,90 0,122 стоимость руб.			У4КН Расход воды		
в том числе:			холодной л/сек 1,30 -		
У11В строительно-монтажных работ " 392,84 0,119			горячей " 1,84 -		
У11О оборудование 11,06 -			У4К1 Канализацион-ные стоки " 5,87 -		
У11А ТРУДОЕМКОСТЬ			У4КН Тепла ккал/ч 458490 -		
У11Ф Построечные трудовые затраты чел.дн. 3683 1,12			в том числе: кВт 531,9 -		
У1КА РАСХОДЫ			на отопление " 216390 -		
У1КБ Расход строительных материалов			на горячее " 251 -		
Цемент т 814,3 0,248			водоснабжение " 242100 -		
Цемент, приве-денный к марке М400 814,3 0,248			Тепла на отопле-ние 1м2 общей площади 280,9 -		
в том числе:			68 -		
на сборные изделия т 767,2 0,233			0079 -		
Сталь " 78,0/6,8/ 0,024			У4КJ Газа м <sup>3</sup> /ч 17,50 -		
Сталь приведенная к классам А-I и С38/23 " 106,2 0,032			У4КК Потребная электрическая мощность кВт 36,0 -		
в том числе:			Эксплуатацион-ные затраты руб/год 25420 7,73		
на сборные изделия " 99,4 -			ТЕХНИЧЕСКИЕ ХАРАКТЕРИСТИКИ		
Бетон и железобетон м3 2670,5 0,812			Г3ВБ Объем строительный м <sup>3</sup> 12378,5 3,76		
в том числе:			в том числе:		
монолитный:			Подземной части " 80,0 -		
тяжелый " 141,5 0,043			Г3ОС Площадь застройки м2 544,0 -		
легкий " 27,9 0,008			Г3ОI Приведенная общая " 3288,3 -		
сборный:			Г3ОВ общая " 3159,3 -		
тяжелый " 1626,2 0,495			Г3ОК жилая " 1920,58 0,58		
легкий " 874,9 0,266			летних помещений " 258,0 -		
Лесоматериалы " 106,7 0,032			В скобках указывается потребность материалов без учета расходов на изготовления сборных изделий, конструкций.		
Лесоматериалы, приведенные к круглому лесу " 154,7 0,047					
Кирпич тыс.шт. 39,8 -					
Масса конструкций и материалов т 5316 1,62					
Масса надземной части /от низа перекрытия технического подполья т 4786 1,46					

#### ДОПОЛНИТЕЛЬНЫЕ ДАННЫЕ

Показатели приведены для условий строительства при расчетной температуре -30°С, с ленточными фундаментами, однослойными стеновыми панелями толщиной 35 см, с отделкой декоративным бетоном при I-м варианте фасада. Смета составлена в базисных ценах для I-го территориального района Московской области, в проекте предусмотрены 3 положения блок-секции при блокировке; 3 варианта фасада, вариант санузлов при монтаже "россыпью"; вариант безростверкового свайного основания; вариант трехслойных железобетонных панелей наружных, цокольных и парапетных стен, а также панелей перекрытия; вариант деревянных полов; вариант спаренного остекления на т -25° и тройного остекления для расчетных температур -35° и -40°С; вариант железобетонных перегородок; вариант отделки помещений - клеевая окраска повышенного качества; вариант отопительных приборов (конвекторы "комфорт"); вариант электроплит.

Расчетный показатель - 1 м2 приведенной общей площади.

Смета пересчитана в цены, введенные 10184г и введена в действие по ЦНИИЭП'у жилища 20 VI 85г приказом N328.

БЛОК-СЕКЦИЯ 9-ЭТАЖНАЯ 54-КВАРТИРНАЯ РЯДОВАЯ С ПРОЕЗДОМ

2Б.3Б.3Б - 2Б.3Б.3Б

ТИПОВОЙ ПРОЕКТ

84-035/1.2

Лист 2

Страница 4

## В7ЕА СОСТАВ ПРОЕКТНОЙ ДОКУМЕНТАЦИИ

84-035/1.2-АС.0-I	Общие архитектурно-строительные решения	84-ИЭ2.3-I 84-ИЭ2.3-2	Вып.2.3-I " 2.3-2	Внутренние чердачные панели
84-035/1.2-АС.0I-I	Архитектурно-строительные решения ниже отм.0.000 Здание с техподпольем. Фундаменты ленточные.	84-ИЭ3.1-I 84-ИЭ3.1-2 84-ИЭ3.1-3 84-ИЭ3.2-I	Вып.3.1-I " 3.1-2 " 3.1-3 " 3.2-I	Панели перекрытия. Панели лоджий Панели покрытия /керамзитобетонные/
84-035/1.2-АС.0I-2	Архитектурно-строительные решения ниже отм.0.000 Здание с техподпольем. Фундаменты свайные	84-ИЭ3.2-2	" 3.2-2	Панели покрытия /трехслойные/
84-035/1.2-АС.1-I	Архитектурно-строительные решения выше отм.0.000	84-ИЭ4.1-I 84-ИЭ4.1-2 84-ИЭ4.1-3 84-ИЭ4.2-I	" 4.1-I " 4.1-2 " 4.1-3 " 4.2-I	Разные изделия Перегородки гипсо-бетонные
84-035/1.2-ОВ.1-I	Отопление и вентиляция ниже и выше отм.0.000 с радиаторами М-140-АО и конвекторы КН-20 на расчетные температуры -25°+40°С	84-ИЭ4.3-2 84-ИЭ4.2-4	" 4.2-2 " 4.2-4	Перегородки железобетонные
84-035/1.2-ВКП-I	Внутренние водопровод, канализация и газопровод ниже и выше отм.0.000.	84-ИЭ1.1-I 84-ИЭ1.1-2 84-ИЭ1.1-3 84-ИЭ1.1-2	" 1.1-I " 1.1-2 " 1.1-I " 1.1-2	Деревянные изделия Металлические изделия
84-035/1.2-Э.1-I	Электрооборудование ниже и выше отм.0.000.	84-035/1.2-СМ I.87		Смета
84-035/1.2-УС.1-I	Устройства связи и сигнализации ниже и выше отм.0.00	РСЦ 1-84; РСЦ 3-84 РСЦ 4-84 СЦ (РСЦ-84)		Расчеты сметных цен Сметные цены на железобетонные изделия
84-УАС.1-I	Вып.1-I Монтажные узлы			
84-УАС.1-2	" 1-2 "			
84-УАС.2-I	" 2-I Узлы архитектурно-строительных решений			
84-УАС.2-2	" 2-2 "			
84-УВКП I	" I Узлы внутреннего водопровода, канализации, газопровода	84-035/1.2-МП I-I Вып.1-I		Материалы для проектирования. Заготовки для компоновки общих чертежей на блок-секцию
84-ИЭ1.1-I	" 1.1-I Наружные стеновые панели /однослойные/			
84-ИЭ1.1-35	" 1.1-35 "			
84-ИЭ1.1-2	" 1.1-2 Наружные стеновые панели /трехслойные/			
84-ИЭ1.1-46	" 1.1-46 "			
84-ИЭ1.2-I	" 1.2-1 Наружные цокольные панели /однослойные/	84-035/1.2-МП 2 I.1+ МП 2 I.6		Материалы для проектирования. Расчетные таблицы систем отопления на температуры -25°, -35°, -40°С /нагревательные приборы - М-140-АО/
84-ИЭ1.2-2	" 1.2-2 Наружные цокольные панели /трехслойные/			
84-ИЭ1.2-4	" 1.2-4 "			
84-ИЭ1.3-1	" 1.3-1 Панели парапета.			
84-ИЭ1.3-3	" 1.3-3 /однослойные/			
84-ИЭ1.3-2	" 1.3-2 Панели парапета			
84-ИЭ1.3-4	" 1.3-4 /трехслойные/	Серия 83 IO.8 -I,2		Мусоропровод
84-ИЭ2.1-I	" 2.1-I Внутренние стеновые панели			
84-ИЭ2.1-2	" 2.1-2 "			
84-ИЭ2.1-3	" 2.1-3 "			
84-ИЭ2.2-I	" 2.2-I Внутренние цокольные панели			
84-ИЭ2.2-2	" 2.2-2 "			

Объем проектных материалов, приведенных к формату II - 2306 форматок,  
в том числе изделий заводского изготовления - 1666 форматок.

В7БА АВТОР ПРОЕКТА ЦНИИЭП жилища, Москва И-434, Дмитровское шоссе, 9, корп. "Б"

В7БА УТВЕРЖДЕНИЕ Утвержден Госгражданстроем 23 октября 1978г. письмом № СЗ-2-3044  
Введен в действие ЦНИИЭП жилища, приказ № 225 от 24.06.1982 г.

В7БА ПОСТАВЩИК Минский филиал ЦИТП, 220600, Минск, ул. Карла Маркса, 32

Инв. № 18436

Катал. л. № 047348

Ломоносов Д.Е.

Гл. экономист

Голубовская М.А.

Гл. архитектор проекта

А.И.Крыппа

Гл. архитектор института