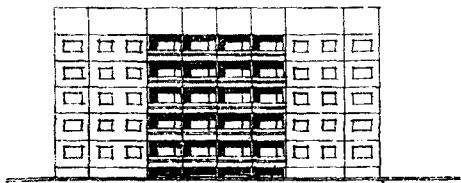
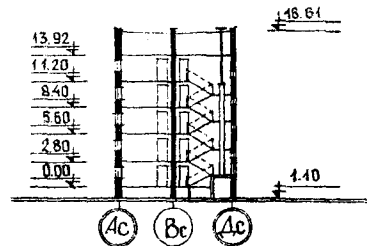


|                        |   |   |
|------------------------|---|---|
| <b>СССР</b>            | СТРОИТЕЛЬНЫЙ КАТАЛОГ<br>ЧАСТЬ 2<br>ТИПОВЫЕ ПРОЕКТЫ ПРЕДПРИЯТИЙ, ЗДАНИЙ И СООРУЖЕНИЙ | ТИПОВОЙ ПРОЕКТ<br>84-036/1.2<br>УДК 728.2.011.265:691-113 |
|                        | <b>ЦИТП</b>   | <b>ОХСН</b>   |
| ОКТАБРЬ<br><b>1982</b> | БЛОК-СЕКЦИИ 5-ЭТАЖНАЯ 30-КВАРТИРНАЯ РЯДОВАЯ<br>ИБ.2Б.3Б - ИБ.2Б.3Б                  | На 2-х листах<br>На 4-х страницах<br>Страница I           |

ФАСАД Ic-13c



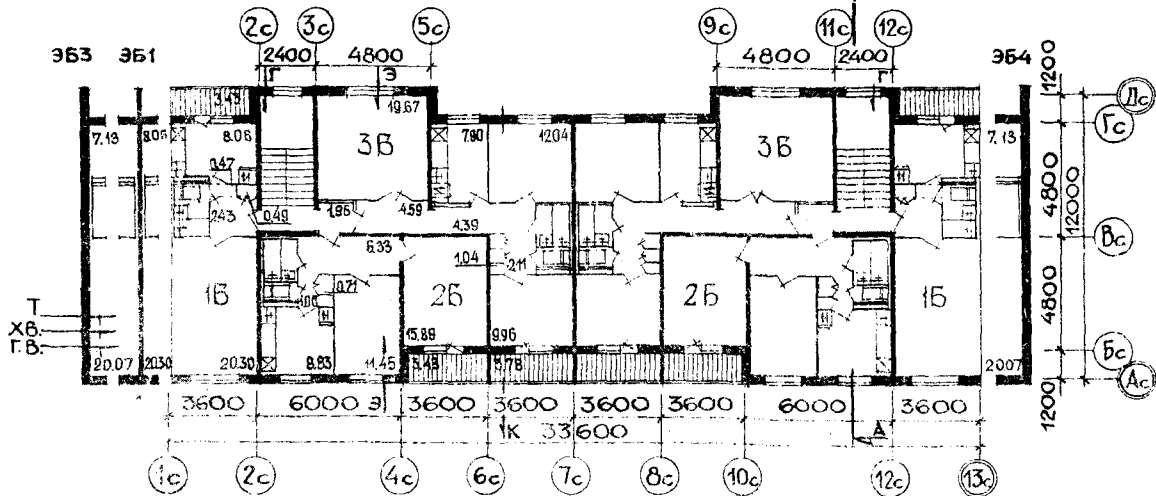
РАЗРЕЗ А-А



Элементы  
блокировки

ПЛАН ТИПОВОГО ЭТАЖА  
неизменяемая часть

Элементы  
блокировки



ЭКСПЛИКАЦИЯ КВАРТИР

| Квартиры (тип)              | количество | площадь, м <sup>2</sup> |       |
|-----------------------------|------------|-------------------------|-------|
|                             |            | жилая                   | общая |
| Однокомнатные ИБ            | 10         | 20,30                   | 35,14 |
| Двухкомнатные 2А            | 2          | 22,0                    | 41,31 |
| Двухкомнатные 2Б            | 10         | 27,34                   | 48,08 |
| Трехкомнатные 3Б            | 8          | 41,67                   | 65,57 |
| Средняя площадь<br>квартиры |            | 28,46                   | 48,28 |

|             |                                 |                |            |
|-------------|---------------------------------|----------------|------------|
| БЛОК-СЕКЦИЯ | 5-ЭТАЖНАЯ 30-КВАРТИРНАЯ РЯДОВАЯ | ТИПОВОЙ ПРОЕКТ | Лист I     |
|             | 1Б.2Б.3Б-1Б.2Б.3Б               | 84-036/1.2     | Страница 2 |

## D2BA СТРОИТЕЛЬНЫЕ КОНСТРУКЦИИ И ИЗДЕЛИЯ

Конструктивная схема с поперечными несущими стенами.

Фундаменты - ленточные железобетонные сборные по серии I.113-5, вып. 2 и 4  
Типоразмеров - 10

Стены наружные - однослойные керамзитобетонные панели толщ. 350 мм по серии I.133-2, вып. 1-1  
Типоразмеров - 10

Стены покорьные - керамзитобетонные толщ. 300 мм по серии I.117-2, вып. 1-1,2; 2-1,3. Типоразмеров - 9

Парапеты - керамзитобетонные однослойные, толщ. 350 мм по серии I.138-8, вып. 1-1; 2-2. Типоразмеров - 6

Стены внутренние - сборные железобетонные плоские панели толщ. 160 мм по серии I.131-1, вып. 1-1+1-6; 2-1  
Типоразмеров - 6

Стены внутренние покорьные - сборные железобетонные, плоские панели толщиной 160 мм. Типоразмеров - 5

Стены внутренние чердачные - по серии I.134-9. Типоразмеров -

Перегородки - железобетонные плоские панели толщ. 160 мм. Типоразмеров - 6

Перегородки - гипсобетонные панели толщ. 80 мм. Типоразмеров - 12

В санузлах при варианте "россыпью" - железобетонные сборные  
Типоразмеров - 6

Вентблоки по серии I.134-3, вып. 2  
Типоразмеров - 3

Санузлы - объемные санкабины по серии I.188-5, вып. 8,9.

Лестницы - сборные железобетонные плоские марши и площадки по серии I.151-1, вып.1. Типоразмеров - 4

Лоджии - железобетонные плоские плиты толщ. 160 мм. Типоразмеров -

Ограждения лоджий - железобетонные  
Типоразмеров - 3

Шахта лифтовая - железобетонные блоки по серии I.189-6, вып.3

Покрытие - керамзитобетонные плоские панели толщ. 300 мм. Типоразмеров - 6

Крыша - с теплым чердаком и внутренним водостоком.

Кровля - рулонная 4-слойная

Двери - наружные по серии I.136-II, Часть 1,2. Типоразмеров - 6

Двери внутренние - щитовой конструкции по серии I.136-10. Типоразмеров - 4

Окна и балконные двери - с раздельными переплетами на -30°C. Серия I.136-16  
Типоразмеров - 5

Встроенное оборудование - шкафы и антресоли по серии I.172-4, вып.1

Полы - деревянные по лагам, керамическая плитка.

Наибольшая масса монтажного элемента 7,7 т /наружные панели/

## H5UA НАРУЖНАЯ ОТДЕЛКА

Заводская отделка панелей наружных стен декоративным бетоном (вариант керамическая или стеклянная плитка).

## ВНУТРЕННЯЯ ОТДЕЛКА

В комнатах и передних - оклейка обоями повышенного качества, в кухнях и уборных масляная покраска панелей на высоту 1,8 м. Облицовка стен над кухонным оборудованием - глазурованной плиткой на высоту 0,6 м. В ванных комнатах - панели из глазурованной плитки, примыкающие к санитарному оборудованию высотой 1,8 м, а также другие участки стен на высоту 0,15 м от пола. Остальная поверхность стен и потолков - высококачественная клеевая окраска.

## C3GA ИНЖЕНЕРНОЕ ОБОРУДОВАНИЕ

Водопровод - хозяйственно-питьевой, расчетный напор у основания стояков 32 м водного столба.

Канализация - хозяйственно-бытовая, в городскую сеть; водосток - внутренний с открытым выпуском в сторону осей Ас и Дс

Отопление - водяное центральное. Система однопроводная с радиаторами типа "М 140-А0". 95-70°C.

Вентиляция - естественная.

Горячее водоснабжение - от внешней сети, расчетный напор у основания стояков 22-23 м водного столба.

Газоснабжение - от внешней сети к кухонным плитам.

Электроснабжение - от внешней сети, напряжение 380/220 В.

Освещение - лампами накаливания.

Устройства связи - радиотрансляция, коллективные телеантенны, телефонные вводы.

Лифт - пассажирский, грузоподъемностью 320 кг. Машинное отделение в уровне чердака.

Мусоропровод по серии 83 с камерой на I этаже.

## G2FD ОСНАЩЕНИЕ ЗДАНИЯ

Оборудование кухонь и санузлов - газовые плиты, мойки, унитазы, ванны, умывальники.

J30B СКОРОСТНОЙ НАПОР ВЕТРА -  $\frac{45 \text{ кгс/м}^2}{0,44 \text{ кПа}}$

J30B ВЕС СНЕГОВОГО ПОКРОВА -  $\frac{150 \text{ кгс/м}^2}{1,47 \text{ кПа}}$

R2C0 СТЕПЕНЬ ОГНЕСТОЙКОСТИ - вторая

G1BF ОРИЕНТАЦИЯ - широтная

N1BD РАСЧЕТНАЯ ТЕМПЕРАТУРА НАРУЖНОГО ВОЗДУХА минус 25, 30, 35, 40°C

G2EE ИНЖЕНЕРНО-ГЕОЛОГИЧЕСКИЕ УСЛОВИЯ - обычные

G2DD КЛИМАТИЧЕСКИЕ РАЙОНЫ И ПОДРАЙОНЫ СССР 1В, II и III.

| БЛОК-СЕКЦИЯ 5-ЭТАЖНАЯ 30-КВАРТИРНАЯ РЯДОВАЯ 1Б.2Б.3Б-1Б.2Б.3Б  |  |                           |   | ТИПОВОЙ ПРОЕКТ<br>84-036/1.2  |  | Лист 2<br>Страница 3     |   |
|--|--|---------------------------|---|---|--|--------------------------|---|
| Наименование   |  | Всего                     | На 1 м <sup>2</sup><br>приве-<br>денной<br>общей<br>площади | Наименование  |  | Всего                    | На 1 м <sup>2</sup><br>приве-<br>денной<br>общей<br>площади |
| VIIA СТОИМОСТЬ   |  |                           |   | V4KA ЭКСПЛУАТАЦИОННЫЕ ПОКАЗАТЕЛИ  |  |                          |   |
| VIIБ Общая сметная стоимость   |  | тыс.<br>руб. 186,61       | 0,125   | V4KH Расход   |  |                          |   |
| в том числе:   |  |                           |   | воды  |  |                          |   |
| VIIЛ строительно-монтажных работ   |  | " 186,61                  | 0,125   | холодной  |  | л/сек 0,93               | -   |
| VIIА ТРУДОЕМКОСТЬ  |  |                           |   | горячей   |  | " 1,29                   | -   |
| VIIЕ Построечные трудовые затраты  |  | чел.-дн. 1820             | 1,22  | V4KI Канализационные стоки  |  |                          | 3,46  |
| VIIКА РАСХОДЫ  |  |                           |   | V4KN Тепла  |  | ккал/ч<br>кВт            | 261960<br>303,8   |
| Расход строительных материалов   |  |                           |   | в том числе:  |  |                          |   |
| Цемент   |  | т 384,5                   | 0,258   | на отопление  |  | " 102960                 | -   |
| Цемент, приведенный к марке М400   |  | " 384,5(8,4)              | 0,258   | на горячее водоснабжение  |  | " 119,4                  | -   |
| в том числе:   |  |                           |   | Тепла на отопление 1 м <sup>2</sup> общей площади   |  | " 159000                 | -   |
| на сборные изделия   |  | " 376,1                   | 0,252   | V4KJ Газа   |  | Нм <sup>3</sup> /ч 10,50 | -   |
| Сталь  |  | " 34,3(2,0)               | 0,023   | V4KK Потребная электрическая мощность   |  | кВт 25,6                 | -   |
| Сталь, приведенная к классам А-I и С38/23  |  | " 46,3                    | 0,031   | Эксплуатационные затраты  |  | руб/год 9015             | 6,04  |
| в том числе:   |  |                           |   | ТЕХНИЧЕСКИЕ ХАРАКТЕРИСТИКИ  |  |                          |   |
| на сборные изделия   |  | " 44,3                    | 0,030   | G3NB Объем строительный   |  | м <sup>3</sup> 5505,80   | 3,688   |
| Бетон и железобетон  |  | м <sup>3</sup> 1299,4     | 0,871   | в том числе:  |  |                          |   |
| в том числе:   |  |                           |   | подземной части   |  | " 40,0                   | -   |
| монолитный:  |  |                           |   | Площадь застройки   |  | м <sup>2</sup> 424,0     | -   |
| тяжелый  |  | " 15,7                    | -   | G30I приведенная общая  |  | " 1492,58                | -   |
| легкий   |  | " 6,0                     | -   | G30B общая  |  | " 1439,38                | -   |
| сборный:   |  |                           |   | G30K жилая  |  | " 853,76                 | 0,572   |
| тяжелый  |  | " 791,4                   | -   | летних помещений  |  | " 106,40                 | -   |
| легкий   |  | " 486,2                   | -   | Площадь внеквартирных помещений   |  | " 178,36                 | -   |
| Лесоматериалы  |  | " 62,5                    | 0,042   | В скобках указывается потребность материалов без учета расходов на изготовление сборных изделий, конструкций. |  |                          |   |
| Лесоматериалы, приведенные к круглому лесу   |  | м <sup>3</sup> 90,6(11,5) | 0,061   |   |  |                          |   |
| Кирпич   |  | тыс. шт. 5,6              | -   |   |  |                          |   |
| Масса конструкций и материалов   |  | т 2614                    | 1,751   |   |  |                          |   |
| Масса надземной части (от низа перекрытия технической подполья)  |  | т 2480                    | 1,661   |   |  |                          |   |
| ДОПОЛНИТЕЛЬНЫЕ ДАННЫЕ  |  |                           |   |   |  |                          |   |
| Показатели приведены для условий строительства при расчетной температуре -30°С, с ленточными фундаментами, однослойными стеновыми панелями толщиной 35 см, с отделкой декоративным бетоном при I-м варианте фасада. Смета составлена в базисных ценах для I-го территориального района Московской области. В проекте предусмотрены 3 положения блок-секции при блокировке; 3 варианта планировочного решения первого этажа; 3 варианта фасада; вариант санузлов при монтаже "россыпью"; вариант безростверкового свайного основания; вариант трехслойных железобетонных панелей наружных, покольных и парапетных стен, а также панелей покрытия; вариант деревянных полов; вариант спаренного остекления на t -25° и тройного остекления для расчетных температур -35° и 40°С; вариант железобетонных перегородок; вариант отделки помещений - клеевая окраска повышенного качества. |  |                           |   |   |  |                          |   |
| Смета пересчитана вены, введенные 1.01.84 г. и введена в действие по ЦНИИЭП'у жилища 20.01.85 г. приказом N 328.   |  |                           |   |   |  |                          |   |

|   |                              |                      |
|---|------------------------------|----------------------|
| БЛОК-СЕКЦИЯ 5-ЭТАЖНАЯ 30-КВАРТИРНАЯ РЯДОВАЯ ИБ.2Б.3Б-ИБ.2Б.3Б | ТИПОВОЙ ПРОЕКТ<br>84-036/1.2 | Лист 2<br>Страница 4 |
|---|------------------------------|----------------------|

## ВЪЕАС СОСТАВ ПРОЕКТНОЙ ДОКУМЕНТАЦИИ

|                      |  |  |  |  |
|----------------------|--|--|--|--|
| 84036/1.2-АС.0-I     | Общие архитектурно-строительные решения  | 84-ИЖ2.3-1<br>84-ИЖ2.3-2                             | Вып.2.3-1<br>Вып.2.3-2                           | Внутренние чердачные панели  |
| 84036/1.2-АС.0I-I    | Архитектурно-строительные решения ниже отм. 0.000. Здание с техподпольем. Фундаменты ленточные           | 84-ИЖ3.1-1<br>84-ИЖ3.1-2<br>84-ИЖ3.2-1               | Вып.3.1-1<br>Вып.3.1-2<br>Вып.3.2-1              | Панели перекрытия. Панели лоджий<br>Панели покрытия (керамзитобетонные)  |
| 84036/1.2-АС.0I-2    | Архитектурно-строительные решения ниже отм. 0.000. Здание с техподпольем. Фундаменты свайные             | 84-ИЖ3.2-2   | Вып.3.2-2  | Панели покрытия (трехслойные)<br>Разные изделия  |
| 84036/1.2-АС.1-I     | Архитектурно-строительные решения выше отм. 0.000  | 84-ИЖ4.1-1<br>84-ИЖ4.1-2                             | Вып.4.1-1<br>Вып.4.1-2                           | Перегородки гипсо-бетонные   |
| 84036/1.2-ОВ.1-I     | Отопление и вентиляция ниже и выше отм. 0.000 с радиаторами М-140-А0 на расчетные температуры -25°+400С. | 84-ИЖ4.2-1<br>84-ИЖ4.2-3<br>84-ИЖ4.2-2<br>84-ИЖ4.2-4 | Вып.4.2-1<br>Вып.4.2-3<br>Вып.4.2-2<br>Вып.4.2-4 | Перегородки железобетонные<br>Деревянные изделия<br>Металлические изделия  |
| 84036/1.2-ВКГ1-I     | Внутренние водопровод, канализация и газопровод ниже и выше отм. 0.000                                   | 84-ИД.1.1-1<br>84-ИМ.1.1-1<br>84-ИМ.1.1-2            | Вып.1.1-1<br>Вып.1.1-1<br>Вып.1.1-2              | Смета<br>Расчет сметных цен<br>Сметные цены на железобетонные изделия  |
| 84036/1.2-Э.1-I      | Электрооборудование ниже и выше отм. 0.000   | РСЦ1-84.РСЦ3-84.РСЦ<br>сц1(РСЦ-84)                   | 84036/1.2-МП 1-1<br>Вып.1-1                      | Материалы для проектирования. Заготовки для компоновки общих чертежей на блок-секцию   |
| 84036/1.2-УС.1-I     | Устройства связи и сигнализация ниже и выше отм. 0.000   | 84036/1.2 МП 2-1.1+<br>2-1.6                         |  | Материалы для проектирования. Расчетные таблицы систем отопления на температуры -25°, -35°, -400С (нагревательные приборы - М140-А0) |
| 84-УАС.1-1 Вып.1-1   | Монтажные узлы   |  |  |  |
| 84-УАС.2-1 Вып.2-1   | Узлы архитектурно-строительных решений   |  |  |  |
| 84-УВКГ 1 Вып.1      | Узлы внутреннего водопровода, канализации, газопровода   |  |  |  |
| 84-ИЖ1.1-1 Вып.1.1-1 | Наружные стеновые панели (однослойные)   |  |  |  |
| 84-ИЖ1.1-3 Вып.1.1-3 | Наружные стеновые панели (трехслойные)   |  |  |  |
| 84-ИЖ1.1-2 Вып.1.1-2 | Наружные стеновые панели (однослойные)   |  |  |  |
| 84-ИЖ1.1-4 Вып.1.1-4 | Наружные стеновые панели (трехслойные)   |  |  |  |
| 84-ИЖ1.2-3 Вып.1.2-3 | Наружные стеновые панели (однослойные)   |  |  |  |
| 84-ИЖ1.2-2 Вып.1.2-2 | Наружные стеновые панели (трехслойные)   |  |  |  |
| 84-ИЖ1.2-4 Вып.1.2-4 | Панели парапета (однослойные)  |  |  |  |
| 84-ИЖ1.3-1 Вып.1.3-1 | Панели парапета (трехслойные)  |  |  |  |
| 84-ИЖ1.3-3 Вып.1.3-3 | Внутренние стеновые панели   |  |  |  |
| 84-ИЖ2.1-1 Вып.2.1-1 | Внутренние стеновые панели   |  |  |  |
| 84-ИЖ2.1-2 Вып.2.1-2 | Внутренние стеновые панели   |  |  |  |
| 84-ИЖ2.2-1 Вып.2.2-1 | Внутренние стеновые панели   |  |  |  |
| 84-ИЖ2.2-2 Вып.2.2-2 | Внутренние стеновые панели   |  |  |  |

Объем проектных материалов, приведенных к формату П<sub>2</sub> - 1942 форматки, в том числе изделий заводского изготовления - IIО6 форматок.

|                    |  |
|--------------------|--|
| В7ВА АВТОР ПРОЕКТА | ЦНИИЭП жилища, Москва И-434, Дмитровское шоссе, 9, корп. "Б"   |
| В7НА УТВЕРЖДЕНИЕ   | Утвержден Госгражданстроем 10 июля 1979 г., письмо № СЗ-3-2110. Введен в действие ЦНИИЭП жилища, приказ № 442 от 16.12.81. |
| В7КА ПОСТАВЩИК     | Минский филиал ЦИТП, 220600, Минск, ул. Карла Маркса, 32   |

Инв. № 18176

Катал. л. № 046634

Л. Б. Ломоносов

И. А. Голубовская / Гл. экономист

Гл. архитектор проекта

А. И. Криппа

Гл. архитектор института