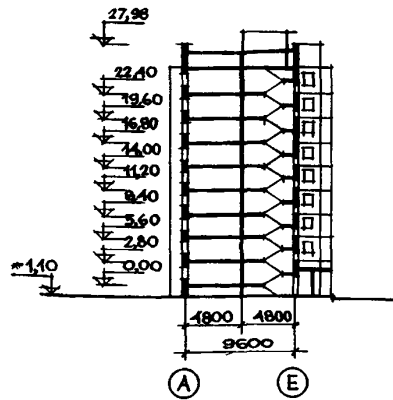
	<b>БЛОК-СЕКЦИЯ 9-ЭТАЖНАЯ 72-КВАРТИРНАЯ РЯДОВАЯ</b> 1Б, 1Б, 2Б, 2Б, 3Б, 3Б, 3Б, 3Б	<b>П А С П О Р Т</b> <b>ТИПОВОЙ ПРОЕКТ</b> 84-039/1.2 УДК 728.3.011.369.691-413
	Область применения - IV подрайон, II климатический район с обычными геологическими условиями Расчетная температура наружного воздуха -25°, -30° (основное решение), -35°C Вес снегового покрова - 150 кгс/м <sup>2</sup> Скоростной напор ветра - 45 кгс/м <sup>2</sup> Степень долговечности - II Степень огнестойкости - II Класс здания - II Ориентация меридиональная	Разработан НИИЭП жилища Москва, И-434, Дмитровское шоссе дом 9, корпус "Б" Утвержден Госгражданстроем Письмо № СЗ-3-4200 от 21.II.1979г. Введен в действие НИИЭП жилища Приказ № 240 от 30.06.1981 г. Действует с апреля 1982г. (И-4-82)

ЧАСТЬ  
**2**  
Раздел I  
Серия 84  
Подраздел II(I)

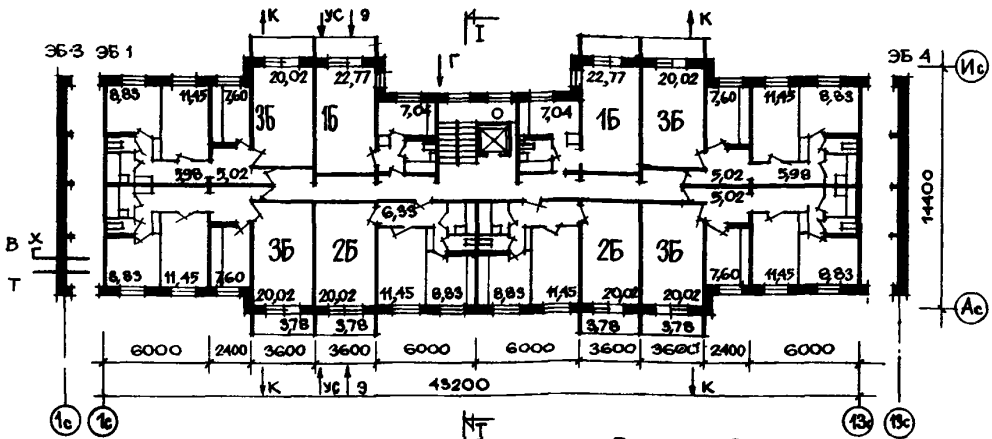
ФАСАД в осях Iа-Iзс



РАЗРЕЗ I-I



ЭЛЕМЕНТЫ БЛОКИРОВКИ ПЛАН ТИПОВОГО ЭТАЖА НЕИЗМЕНЯЕМАЯ ЧАСТЬ



Квартиры	Кол-во.	Площадь, м <sup>2</sup>	
		жилая	общая
Однокомнатные 1Б	18	22,77	36,63
Двухкомнатные 2Б	18	31,47	52,20
Трехкомнатные 3Б	36	40,30	65,99
<b>Средняя площадь квартир</b>		<b>33,70</b>	<b>55,20</b>

**ОСНОВНЫЕ ПОКАЗАТЕЛИ**

**СТРОИТЕЛЬНЫЕ КОНСТРУКЦИИ**

Наименование	Всего	На 1м <sup>2</sup> общей приведенной площади	На 1м <sup>2</sup> общей площади
<b>ОБЪЕМ</b>			
Строительный в т.ч. подземной части	м <sup>3</sup> 15825,62 " 40,0	3,85	3,98
<b>ПЛОЩАДЬ</b>			
застройки	м <sup>2</sup> 613,70		
приведенная общая	" 4107,06		
общая	" 3970,98		
жилая	" 2427,12		
летних помещений	" 272,16		
<b>РАСХОД МАТЕРИАЛОВ</b>			
Цемент	т 966,0	0,235	0,243
в т.ч. на сборные изделия	" 938,4	-	-
Сталь в натуральном исчислении	" 92,4	0,022	0,023
Сталь, приведенная к классу А-I	" 126,2	0,031	0,032
в т.ч. на сборные изделия	" 121,2	-	-
Бетон и железобетон в том числе:	м <sup>3</sup> 3238,2	0,788	0,815
монокл. тяжелый	" 20,2		
монокл. легкий	" 32,5		
сборный тяжелый	" 2075,7		
сборный легкий	" 928,0		
Лесоматериалы	" 138,6	0,034	0,035
Кирпич	тыс.шт 2,7	0,001	0,001
Масса конструкций и материалов	т 5965,1		
Масса надземной части (от низа перекрытия тшподполья)	т 5090,65		
<b>СМЕТНАЯ СТОИМОСТЬ</b>			
Общая	тыс.руб. 385,73	0,094	0,097
в том числе:			
строительно-монтажные работы	" 379,95	0,093	0,096
оборудование	" 5,78		
Грудоспособность (построечная) чел.дн.	5855	1,43	1,47
<b>ЭКСПЛУАТАЦИОННЫЕ ПОКАЗАТЕЛИ</b>			
Расход хол. воды	л/с 1,54		
" горяч. воды	" 2,21		
" тепла на отопление	квал/час 233860		
Удельный расход тепла на отопление	" 59,0		
Расход тепла на горячее водоснабжение	" 300000		
Расход газа	м <sup>3</sup> /ч 23,04		
Потребная мощность электроустановки	кВт		
на осветительном вводе	" 43,0		
на силовом вводе	" 12,0		
Эксплуатационные затраты	руб/год 23669	6,25	6,46

**ДОПОЛНИТЕЛЬНЫЕ ДАННЫЕ**

Показатели приведены для условий строительства при расчетной температуре -30°C с ленточными фундаментами, однослойными стеновыми панелями толщ. 35см с отделкой декоративным бетоном при I варианте фасада. Сметы составлены в базисных ценах для I территориального района 2 пояса Московской области.

В проекте разработаны:

- а) 3 варианта фасадов
- б) варианты санузлов - россыль
- в) варианты отопительных приборов
- г) Вариант трехслойных панелей
- Наружных, дощельных, парапетов и плит покрытия
- д) Вариант перегородок - железобетонные

Конструктивная схема с поперечными несущими стенами. Крыша с теплым чердаком

Фундаменты - ленточные железобетонные, сборные по серии I.II2-5, выпуск 2 и 4 типоразмеров - I5

Вариант железобетонных свай по ГОСТ 19804.2-79 выпуск I типоразмеров - 3

Перекрытия - железобетонные, плоские панели толщиной 160 мм типоразмеров - IO

Парапеты - керамзитобетонные, однослойные, толщиной 350 мм по серии I.I38-8, вып. I-I; 2-2 типоразмеров - II

Стены наружные - керамзитобетонные, однослойные панели толщ. 350мм по серии I.I32-2, вып. I-I, 8, 9, 14; I, 2, 3 и по серии I.I32-I, вып. 2-2 типоразмеров - IO

Стены покорынные - керамзитобетонные, однослойные панели толщ. 300 мм по серии I.II7-2, вып. I-I, 2; 2-I, 3. Вариант для свай серии I.II7-8, вып. I-I, 2; 2-2 типоразмеров - I5

Стены внутренние - железобетонные панели толщиной 160мм по серии I.I31-I, вып. I-I; I-6; 2-I типоразмеров - 9

Внутренние чердачные стены по серии I.I34-9 типоразмеров - 8

Перегородки - гипсобетонные панели толщ. 80 мм типоразмеров - 7

Вентблоки по серии I.I34-3, вып. 2 типоразм. - 2

Санузлы - объемные санкабины по серии I.I88-5 вып. I, 2, 3 типоразмеров - 2

Лестницы - сборные железобетонные плоские марши по серии I.I51-I, выпуск I типоразмеров - 2

Отражение лоджий - бетонные типоразмеров - 2

Стены и плиты лоджий - железобетонные, плоские толщиной 160 мм типоразмеров - 3

Покрытия - керамзитобетонные плоские панели типоразмеров - 6

Крыша рулонная 4-х слойная

Двери наружные - деревянные, входные и служебные Серия I.I36-II часть I, 2 типоразмеров - 4

Двери внутренние - шпоровой конструкции Серия I.I36-10 типоразмеров - 4

Окна и балконные двери - с раздельными переплетами. Вариант со спаренными переплетами на 25°C Серия I.I36-3, выпуск I типоразмеров - 4

Вариант с тройным остеклением по ГОСТу I6289-80 типоразмеров - 4

Встроенное оборудование - шкафы и антресоли по серии I.I72-4, выпуск I

Полы - из рулонных материалов типа "тапифлекс" (вариант деревянных полов по лагам, в уборных и ванных - керамическая плитка)

Отделка наружная - заводская отделка панелей наружных стен декоративным бетоном и стеклянной или керамической плиткой

Отделка потолка - гипсуровальной плиткой "Кабанчик"

Отделка внутренняя - оклейка обоями: в кухнях, уборных, ванных - масляная окраска. Над рабочим оборудованием - гипсурованная плитка

Отделка вестибюля - матовая масляная окраска до потолка

Отделка столырки - масляная окраска за 2 раза

Наибольшая масса монтажного элемента (наружная стеновая панель) 7,34т

**ИНЖЕНЕРНОЕ ОБОРУДОВАНИЕ**

Водопровод - хозяйственно-питьевой расчетный напор у основания стоек 32 м. вод. столба

Горячее водоснабжение - от внешней сети, расчетный напор у основания стоек 36м. вод. столба

Канализация - хозяйственно-фекальн. в гор. сеть

Отопление - водяное, секционн. Система однопроводная с радиаторами, вариант с конвекторами "Комфорт" секционное.

Температура теплоносителя 105-70°C

Вентиляция - естественная

Газоснабжение - от внешней сети

Электрообеспечение - от внешней сети, напряжение 380/220В. Освещение лампами накаливания

Устройства связи - радиотрансляция, коллективные телефонные вводы.

Оборудование кухонь и санузлов - газовые плиты мойки, ванны, умывальники

Водосток - внутренний

Лифт - пассажирский, грузоподъемностью 320 кг

Машинное отделение в уровне чердака

Мусоопровод - с камерой на I-м этаже.

