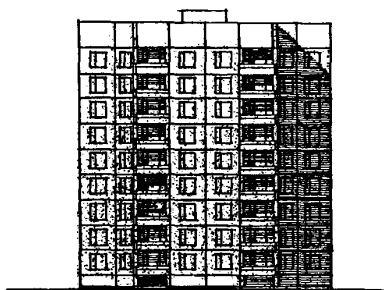
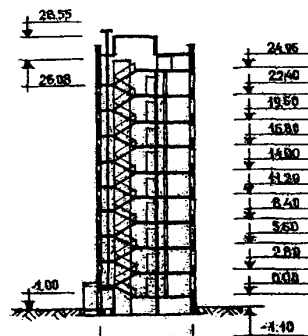


СССР	СТРОИТЕЛЬНЫЙ КАТАЛОГ ТИПОВЫЕ ПРОЕКТЫ ПРЕДПРИЯТИЙ, ЗДАНИЙ И СООРУЖЕНИЙ	ТИПОВОЙ ПРОЕКТ 84-057.87 УДК 728.2.011
ЦИТП	БЛОК-СЕКЦИЯ 9-ЭТАЖНАЯ 54-КВАРТИРНАЯ, РЯДОВАЯ С ТОРЦЕВЫМИ ОКОНЧАНИЯМИ 3-3-2-1-1 МНОГОЛУЧЕВАЯ ШИРОТНОЙ ОРИЕНТАЦИИ	ОХСН
ИЮЛЬ 1987		На 2-х листах На 4-х страницах Страница I

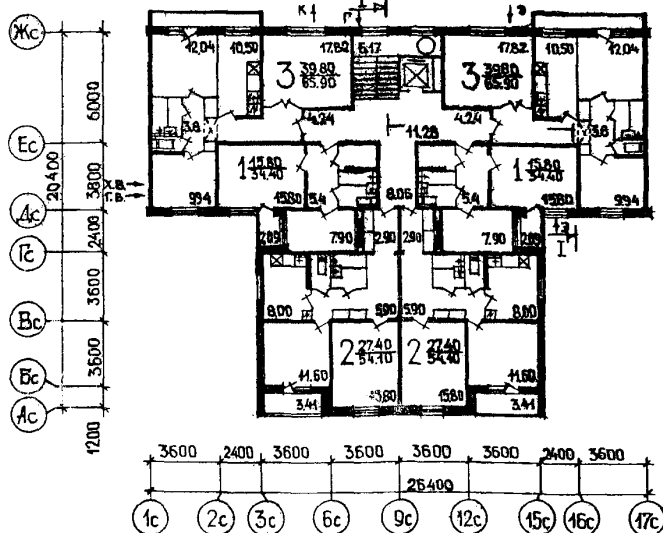
ФАСАД Ic - I7 c



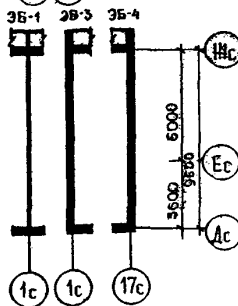
РАЗРЕЗ I-I



ПЛАН ТИПОВОГО ЭТАЖА



ЭЛЕМЕНТЫ БЛОКИРОВКИ



ЭКСПЛИКАЦИЯ КВАРТИР

Квартира	Количество	Площадь м ²	
		жилая	общая
Однокомнатных	1	15,80	34,40
Двухкомнатных	2	27,10	53,55
Трехкомнатных	3	39,80	65,90
Средняя площадь квартиры		27,56	51,28

БЛОК-СЕКЦИЯ 9-ЭТАЖНАЯ 54-КВАРТИРНАЯ РЯДОВАЯ С ТОРЦЕВЫМИ ОКОНЧАНИЯМИ 3-3-2-2-1-1 МНОГОЛУЧЕВАЯ ШИРОТНОЙ ОРИЕНТАЦИИ		ТИПОВОЙ ПРОЕКТ 84-057.87	Лист I Страница 2
D2BA СТРОИТЕЛЬНЫЕ КОНСТРУКЦИИ И ИЗДЕЛИЯ Конструктивная схема с поперечными и продольными несущими стенами Фундаменты - ленточные железобетонные сборные ГОСТ 13580-85 Типоразмеров 8 Стены наружные - трехслойные керамзитобетонные панели толщ.350 мм с термо-вкладышем Типоразмеров 9 Стены покорьные - однослойные керамзитобетонные толщ.300 мм Типоразмеров 9 Парапеты - однослойные керамзитобетонные толщ.350 мм Типоразмеров 6 Стены внутренние - сборные железобетонные, панели толщ.160 мм Типоразмеров 5 Стены внутренние покорьные - сборные железобетонные, панели толщ.160 мм Типоразмеров 5 Стены внутренние чердачные - сборные ж/б панели толщ.160мм Типоразмеров 6 Перекрытия - плоские железобетонные толщ.160 мм Типоразмеров 8 Перегородки - гипсобетонные плоские толщ.80 мм Типоразмеров 8 Вентблочки - сборные, железобетонные толщ.240 мм Типоразмеров 4 Санузлы - объемные санкабины железобетонные серия I.188-5 в.10 Типоразмеров 2 Лестницы - сборные железобетонные плоские марши и площадки серия I.151.1-6 в.1 Типоразмеров 4 Лоджии - железобетонные плоские плиты толщ.160 мм Типоразмеров 3 Ограждения лоджий - железобетонные толщ.90 мм Типоразмеров 3 Покрытие - однослойные керамзитобетонные плоские панели толщ.300 мм Типоразмеров 6 Крыша - с теплым чердаком и внутренним водостоком Кровля - рулонная 4-х слойная Двери - наружные - серия I.136.5-19 Типоразмеров 6 Двери внутренние - щитовой конструкции серия I.136-10 Типоразмеров 5 Окна и балконные двери - с раздельными переплетами на -30°С. Серия I.136.5-16 ч.1,2 Типоразмеров 6 Встроенное оборудование - шкафы и антресоли Серия I.172.5-6 Шахта лифтовая - блоки железобетонные серия I.189.1-8 Типоразмеров 3		Полы - линолеум на теплозвукоизоляционной основе (тапифлекс) Наибольшая масса монтажного элемента (наружная стеновая панель) -7,7т H5UA ОТДЕЛКА НАРУЖНАЯ Заводская отделка панелей наружных стен декоративным бетоном (окраска) ВНУТРЕННЯЯ В комнатах и передних - оклейка обоями повышенного качества, в кухнях и уборных масляная покраска панелей на высоту 1,8 м Облицовка стен над кухонным оборудованием - глазурованной плиткой на высоту 0,6 м В ванных комнатах - панели из глазурованной плитки, примыкающие к санитарному оборудованию высотой 1,8 м, а также другие участки стен на высоту 0,15 м от пола Остальная поверхность стен и потолков - высококачественная клеевая окраска C3CA ИНЖЕНЕРНОЕ ОБОРУДОВАНИЕ Водопровод - хозяйственно-питьевой, расчетный напор у основания стояка - 32м Канализация - хозяйственно-бытовая, в городскую сеть; водосток - внутренний с открытым выпуском в сторону. Отопление - водяное центральное. Система одноконтурная с конвекторами типа КН-20. Вентиляция - естественная. Горячее водоснабжение - от внешней сети, расчетный напор у основания стояка - 36 м Электроснабжение - от внешней сети, напряжение 380/220 В. Газоснабжение - от внешней сети к кухонным плитам Освещение - лампами накаливания Устройство связи - радиотрансляция, коллективные телеантенны, телефонные вводы. Мусоропровод - с камерой на I этаже со сменным контейнером Лифт - пассажирский грузоподъемностью 320 кг или 400 кг C2ED ОСНАЩЕНИЕ ЗДАНИЯ Оборудование кухонь и санузлов - электроплиты, мойки, унитазы, ванны, умывальники.	
J30B СКОРОСТНОЙ НАПОР ВЕТРА - 45 кгс/м^2 0,44 м/с		J3NВ ВЕС СНЕГОВОГО ПОКРОВА - 150 кгс/м^2 1,47 м/с	
R2C0 СТЕПЕНЬ ОГНЕСТОЙКОСТИ - вторая		G1BF ОРИЕНТАЦИЯ - широтная	
N1BД РАСЧЕТНАЯ ТЕМПЕРАТУРА НАРУЖНОГО ВОЗДУХА минус 30		G2EE ИНЖЕНЕРНО-ГЕОЛОГИЧЕСКИЕ УСЛОВИЯ - обычные	
G2DD КЛИМАТИЧЕСКИЕ РАЙОНЫ И ПОДРАЙОН СССР - II, III и IV.			

БЛОК-СЕКЦИЯ 9-ЭТАЖНАЯ 54-КВАРТИРНАЯ РЯДОВАЯ С ТОРЦЕВЫМИ ОКОНЧАНИЯМИ 3-3-2-2-1-1 МНОГОЛУЧЕВАЯ ШИРОТНОЙ ОРИЕНТАЦИИ				ТИПОВОЙ ПРОЕКТ 84-057.87	Лист 2 Страница 3
Наименование	Всего	На I м2 общей площади с учетом летних помещений	Наименование	Всего	На I м2 общей площади с учетом летних помещений
V11A СТОИМОСТЬ			V4KA ЭКСПЛУАТАЦИОННЫЕ ПОКАЗАТЕЛИ		
V11B Общая сметная стоимость	тыс. руб. 354,08	0,124	Расход		
в том числе:			V4KH воды		
V11L строительно-монтажных работ	" 344,89	0,121	холодной л/сек	I,30	-
V11A ТРУДОЕМКОСТЬ			горячей "	I,84	-
V11F Построечные трудовые затраты	чел.-дн. 2813,00	I,00	V4KI Канализационные стоки	4,34	-
V1KA РАСХОДЫ			V4KN Тепла	ккал/ч 404200 кВт 468,9	-
V1KB Расход строительных материалов			в том числе:		
Цемент	т 679,95	0,240	на отопление	" 162200 188,2	-
Цемент, приведенный к марке М400	" 659,25	0,232	на горячее водоснабжение	" 242000 280,7	-
в том числе:			Тепла на отопление I м2 общей площади	" 59 0,068	-
на сборные изделия	" 624,09 (35,88)		V4KJ Газ	м3/ч 17,28	-
Сталь	" 67,76 (4,73)	0,024 (0,002)	V4KK Потребная электрическая мощность	кВт осв. 42,0 кВт сил. 10,0	-
Сталь, приведенная к классам А-I и С38/23	" 91,99	0,032	Эксплуатационные затраты	руб/год 22119	7,79
в том числе:			ТЕХНИЧЕСКИЕ ХАРАКТЕРИСТИКИ		
на сборные изделия	" 87,26	0,031	G3NB Объем строительный	м3 12365,06	4,35
Бетон и железобетон	м3 2222,23	0,78	в том числе:		
в том числе:			подземной части	" 966,74	-
монолитный:			Площадь застройки	м2 422,16	-
тяжелый	" 29,76		G3OI Общая площадь с учетом летних помещений	" 2839,35	-
Легкий	" 35,57		G3OB общая площадь без учета летних помещений	" 2757,18	-
сборный:			G3OK жилая	" 1475,94	0,52
тяжелый	" 1514,5		летних помещений	" 207,90	-
легкий	" 642,4				
Лесоматериалы	м3 118,46	0,04			
Лесоматериалы, приведенные к круглому лесу	м3 247,17	0,09			
Кирпич	тыс.шт. 3,99				
Масса конструкций и материалов	т 3901	I,373			
Масса надземной части (от низа перекрытия технического подполья)	т 3511	I,236			

ДОПОЛНИТЕЛЬНЫЕ ДАННЫЕ

Показатели приведены для условий строительства при расчетной температуре -30°C, с легочными фундаментами, трехслойными стеновыми панелями толщиной 35 см, с отделкой декоративным бетоном. Сметы составлены в базисных ценах II и III климатических районов и IV климатического подрайона. В проекте предусмотрены: санузлы - объемные сантехкабины.

Трехслойные панели наружных стен, однослойные - покорных и парапетных стен; вариант спаренного остекления на -30°; железобетонные перегородки; вариант отделки помещений - клеевая окраска повышенного качества.

Расчетный показатель - I м2 общей площади.

Смета составлена в ценах, введенных I.01.1984 г.

БЛОК-СЕКЦИЯ 9-ЭТАЖНАЯ 54-КВАРТИРНАЯ, РЯДОВАЯ,
С ТОРЦЕВЫМИ ОКОНЧАНИЯМИ 3-3-2-2-I-I МНОГОЛУЧЕВАЯ
ШИРОТНОЙ ОРИЕНТАЦИИ

ТИПОВОЙ ПРОЕКТ

84-057.87

Лист 2

Страница 4

В7БА СОСТАВ ПРОЕКТНОЙ ДОКУМЕНТАЦИИ

84-057.87 АС.0-I	Общие архитектурно-строительные решения	84-ИЖ1.1-4 84-ИЖ1.1-10 84-ИЖ1.1-14	Наружные стеновые панели (трехслойные)
84-057.87 АС.01-I	Архитектурно-строительные решения ниже отм. 0.000 Здание с техподпольем Фундаменты ленточные	84-ИЖ1.3-1; 84-ИЖ1.3-3, 84-ИЖ1.3-15 84-ИЖ2.1-1; 84-ИЖ2.1-2 84-ИЖ2.1-3	Панели парапета (однослойные) Внутренние стеновые панели
84-057.87 АС.1-I	Архитектурно-строительные решения выше отм. 0.000	84-ИЖ4.2-2; 84-ИЖ4.2-4 84-ИЖ4.2-8	Перегородки железобетонные
84-057.87 ОБ.1-I	Отопление и вентиляция ниже и выше отм. 0.000 с радиаторами М-140 с трехходовыми кранами на расчетные температуры -30°C	84-ИЖ2.3-1 84-ИЖ2.3-4 84-ИЖ3.2-1	Внутренние чердачные панели Панели покрытия (однослойные)
84-057.87 ВКГ.1-I	Внутренние водопровод, канализация и газопровод ниже и выше отм. 0.000	84-УАС1-1; 1-2; 1-6 84-УАС2-1; 2-2; 2-3	Монтажные узлы Узлы архитектурно-строительных решений
84-057.87 Э.1-I	Электрооборудование ниже и выше отм. 0.000	84-ИЖ4.2-3 84-ИЖ4.2-5	Перегородки гипсобетонные
84-057.87 УС.1-I	Устройства связи и сигнализации ниже и выше отм. 0.000	84-ИМ 1.1-1 84-ИМ 1.1-2	Металлические изделия
84-057.87 МП.1-I	Материалы для проектирования. Заготовки для компоновки общих чертежей на блок-секцию	84-ИД 1.1-1 84-ИД 1.1-2	Деревянные изделия
84-057.87 СМ.1	Сметы	Серия 83 ч.10 р.10.8-1	Мусоропровод
СЦ 1 вып.7,5,3,1	Сметные цены на промышленные изделия	Расчеты сметных цен	РСЦ 3-84 вып.2
84-057.87 ВМ	Ведомости потребности в материалах		
84-ИЖ1.2-1; 84-1.2-3 84-ИЖ1.2-4; 84-ИЖ1.2-11	Наружные цокольные панели (однослойные)		
84-ИЖ2.2-1; 84-ИЖ2.2-2 84-ИЖ2.2-4	Внутренние цокольные панели		
84-ИЖ4.1-1; 84-ИЖ4.1-2 84-ИЖ4.1-3; 84-ИЖ4.1-7 84-ИЖ4.1-9	Разные изделия		
84-ИЖ3.1-1; 84-ИЖ3.1-2 84-ИЖ3.1-5	Панели перекрытия Панели лоджий		

Объем проектных материалов, приведенных к формату II - 1015 форматок, в том числе изделий заводского изготовления - 522 форматок.

В7БА АВТОР ПРОЕКТА ЦНИИЭП жилища, Москва И-434, Дмитровское шоссе, 9, корп. "Б"

В7НА УТВЕРЖДЕНИЕ Утвержден Госгражданстроем приказ № 84 от 19 марта 1987 г.
Введен в действие ЦНИИЭП жилища приказ № 190 от 20.03.87 г.

В7КА ПОСТАВЩИК ЦНИИЭП жилища Госгражданстроя 127434, Москва, Дмитровское шоссе 9, корп. "Б"

Катал.л. № 057791

Б.А.Кравченко

Гл. экон.

И.И.И.

В.В.Дав.

А.Е.Игнатова

Гл. инженер проекта

А.Н.Белок

Гл. архитектор института