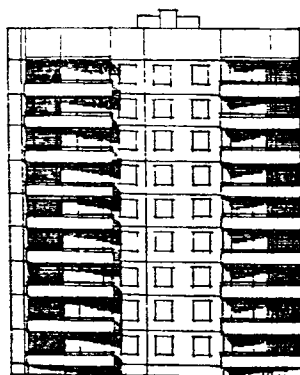
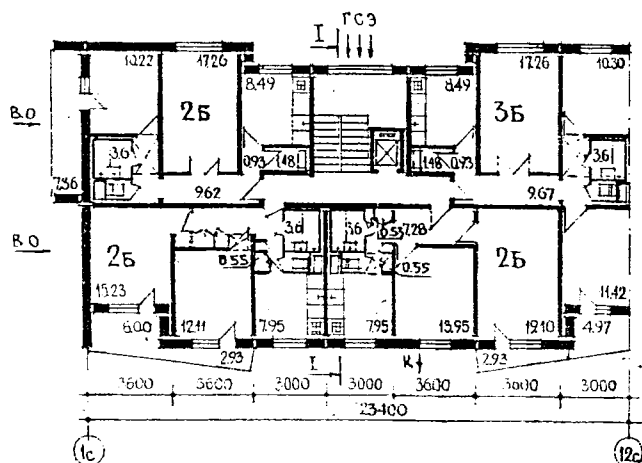
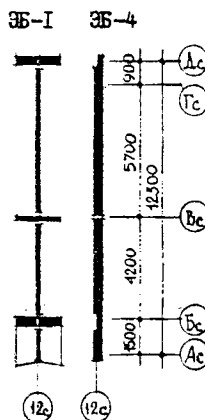
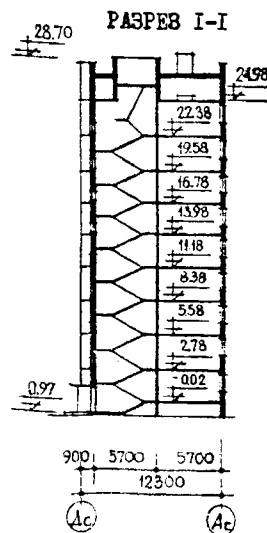
	<p>9-ЭТАЖНАЯ 36-КВАРТИРНАЯ БЛОК-СЕКЦИЯ 2Б·2Б·2Б·3Б ТОРЦОВАЯ (ЛЕВАЯ)</p>	<p>ТИПОВОЙ ПРОЕКТ 90-06/1.2 У.Л.К. 723.2.011.269.691-413</p>
<p>ЧАСТЬ 2 Раздел I Серия 90 Подраздел II(I)</p>	<p>Область применения: IV климатический подрайон, II и III климатические районы с обычными геологическими условиями с расчетной температурой наружного воздуха -20°, -25°, -30°, -35°, -40°C.</p> <p>Вес снегового покрова - 150 кгс/м² Скоростной напор ветра - 15 кгс/м² Класс здания - II Степень долговечности - II Степень огнестойкости - II Ориентация - широтная</p>	<p>Разработан ЦНИИЭП жилища Москва, И-434, Дмитровское шоссе, дом 9, корпус "Б" Утвержден Госгражданстроем 31.03.1970 г. Письмо № 3-899 Введен в действие ЦНИИЭП жилища Приказ № 105 от 27.03.1981г. Действует с июня 1982г. (И-6-82)</p>

ФАСАД I с - I2 с

ПЛАН ТИПОВОГО ЭТАЖА
НЕИЗМЕНЯЕМАЯ ЧАСТЬЭЛЕМЕНТЫ
БЛОКИРОВКИ

РАЗРЕЗ I-I



Квартиры	Количество	Площадь, м ²	
		Жилая	Общая
Двухкомнатные 2Б	9	33,05	52,96
Двухкомнатные 2Б	9	27,34	47,81
Двухкомнатные 2Б	9	27,48	51,57
Трехкомнатные 3Б	9	38,38	63,15
Средняя площадь квартиры		31,26	53,36

9-ЭТАЖНАЯ 36-КВАРТИРНАЯ БЛОК-СЕКЦИЯ 2Б.2Б.2Б.3Б ТОРЦЕВАЯ (ЛЕВАЯ)				ТИПОВОЙ ПРОЕКТ 90-06/1.2		Страница 2
ОСНОВНЫЕ ПОКАЗАТЕЛИ				Д2ВА СТРОИТЕЛЬНЫЕ КОНСТРУКЦИИ		
Наименование	Всего	На I м2 приве- денной общей площади		Конструктивная схема с поперечными и продольными несущими стенами и опиранием панелей перекрытий по контуру. Крыша с теплым чердаком. Фундаменты - ленточные, сборные бетонные и железобетонные блоки (вариант - свайные, безостроверковые). Серия I.II2-5, вып.0, 2, 4 ГОСТ 13579-78		
G3NB ОБЪЕМ				Типоразмеров - 10		
строительный	м ³	7768,48	3,84	Перекрытия - сборные железобетонные панели толщиной 12 см (вариант - толщ. 16 см). Серия 90		
в т.ч. подземной части	"	13,13		I.143-2, I-1, 2-1, 0-1 Типоразмеров - 12		
ПЛОЩАДЬ				Стены наружные - керамзитобетонные панели толщиной 30, 35, 40 см. Серия 90, I.132-1 вып. 0-1, 0-2, 0-3, 2-1, 2-2 и 2-3, I.117-1, вып. 0-1 с I-1 по I-3, 2-1, 2-3 I.138-5, вып. 0-1 с I-1 по I-4, 2-1, 2-2 и 2-3		
G3OC застройки	м ²	301,70		Типоразмеров - 32		
G3OI приведенная общая	"	2024,91		Стены внутренние - сборные железобетонные панели толщиной 12, 14, 16 см. Серия I.131-1, I.131-2 выпуски 0-1, I-1, I-2, 2-1, серия 90 Типоразмеров - 26		
G3OB общая	"	1939,41		Перегородки - сборные железобетонные толщиной 6 см (вариант гипсобетонные, толщ. 8 см)		
G3OK жилая	"	1141,65	0,56	Вентблочки сборные железобетонные, толщ. 30 см. Типоразмеров - 3		
летних помещений	"	142,2		Санузлы - объемные железобетонные санкабины. Серия I.188-5, выпуски 1, 2 и 3 Типоразмеров - 3		
V1KB РАСХОД МАТЕРИАЛОВ				Лестницы - сборные железобетонные марши и площадки. Серия I.151-1, выпуск 1 Типоразмеров - 1		
Цемент	т	446,5	0,22	Балконы и лоджии - сборные железобетонные плиты, ограждения - железобетонные (вариант из армостекла) Типоразмеров - 4		
в т.ч. на сборные изделия	"	436,2	-	Шахта лифтовая - блоки жел.бетонные серии I.189-6, вып. I Типоразмеров - 3		
Сталь в натуральном исчислении	"	45,4	0,022	Покрывные - сборные керамзитобетонные утепляющие панели Типоразмеров - 7		
Сталь, приведенная к классу А-I	"	56,4	0,028	Котки крыши Типоразмеров - 3		
в т.ч. на сборные изделия	"	51,9	-	Кровля - рулонная 4-х слойная		
Бетон и железобетон	м ³	1546,2	0,764	Двери - наружные деревянные, входные и служебные. Серия I.135-1. Альбом I и II Типоразмеров - 3		
в том числе:				Двери внутренние - щитовой конструкции Серия I.136-10 Типоразмеров - 5		
монолитный тяжелый	"	8,4		Окна со спаренными, раздельными и тройными переплетами по ГОСТу 11214-78 и 16289-80 Типоразмеров - 5		
монолитный легкий	"	30,3		Встроенное оборудование - шкафы и антресоли Серия I.172-1, выпуск 4		
сборный тяжелый	"	954,3		Полы - паркетная доска (вариант линолеум) в кухнях линолеум, в уборных и ваннах - керамическая плитка.		
сборный легкий	"	591,9		H5UA ОТДЕЛКА		
Лесоматериалы	"	62,5	0,031	Отделка наружная - заводская отделка панелей наружных стен декоративным бетоном (вариант керамической или стеклянной плиткой).		
Кирпич	тыс.шт	3,0	0,002	Отделка внутренняя - в комнатах и передних обоях, в кухнях и уборных - масляная окраска в ваннах, частично в кухнях - глазурованная плитка.		
Масса конструкций и материалов	т	3721	1,84	Наибольшая масса монтажного элемента (панель перекрытия) - 8,0 т		
Масса надземной части (от низа перекрытия техн. подполья)	т	3718	1,84	C3GA ИНЖЕНЕРНОЕ ОБОРУДОВАНИЕ		
V1IA СМЕТНАЯ СТОИМОСТЬ (без учета стоимости диспетчеризации)				Водопровод - хозяйственно-питьевой, расчетный напор у основания стояков 32 м. вод. столба.		
V1IB Общая	тыс.руб.	215,19	0,106	Горячее водоснабжение от внешней сети, расчетный напор у основания стояков 33 м. в. ст.		
в том числе:				Канализация - хозяйственно-фекальная в городскую сеть; водосток - внутренний с открытым выпуском в сторону оси "Т".		
V1IL строительно-монтажные работы	"	209,41	0,103	Отопление - водяное, секционное. Система одноконтурная с радиаторами M140-A0 вариант с конвекторами "Комфорт" Ду-20		
V1IO Оборудование	"	5,7		Вентиляция - естественная		
V1JA Трудоемкость (построечная)	чел.дн.	2864	1,41	Газоснабжение - от внешней сети		
V4KA ЭКСПЛУАТАЦИОННЫЕ ПОКАЗАТЕЛИ				Электроснабжение - II категории, напряжение 220/380В, освещение лампами накаливания		
V4KH Расход хол. воды	л/с	1,03		Устройства связи - радиотрансляция, коллективные телеантенны, телефонные вводы.		
" гор. воды	"	1,44		Диспетчеризация инженерного оборудования: лифтов, тепловых и электроводов, громкоговорящей связи, контроля и управления освещением, контроля уровня в дренажных приемках и загазованности.		
" тепла на отопление	ккал/ч	140100		C2ED ОСНАЩЕНИЕ ЗДАНИЙ		
V4KN Расход тепла на горячее водоснабжение	"	181000		Оборудование кухни и санузлов - газовые плиты, мойки, унитаза, ванны, умывальники.		
V4KJ Расход газа	лм ³ /ч	9,47		Лифт - пассажирский, грузоподъемностью 320 кг.		
V4KK Потребная мощность осв. электроэнергии	кВт	28,7		Мусоропровод - с камерой на I этаже, со сменным контейнером.		
Эксплуатационные затраты	руб/год	15244	7,53			
ДОПОЛНИТЕЛЬНЫЕ ДАННЫЕ						
Показатели приведены для варианта рядовой блок-секции для условий строительства при расчетной температуре минус 30°С с ленточными фундаментами, однослойными панелями толщиной 35 см с отделкой декоративным бетоном.						
Сметы составлены в базисных ценах для I территориального района в соответствии с СН 401-89.						
Расчетные сметные цены на сборные каменные железобетонные изделия РСН I-73, 3-73, 5-75, 12-76, 14-79.						
Сметная стоимость диспетчеризации инженерного оборудования блок-секции с учетом СМР составляет 0,89 т.руб (в ценах 1984 г.)						

9-ЭТАЖНАЯ 36-КВАРТИРНАЯ БЛОК-СЕКЦИЯ 2Б. 2Б. 2Б. 3Б ТОРЦЕВАЯ (ЛЕВАЯ)							ТИПОВОЙ ПРОЕКТ 90-06/1.2				Страница 3					
Состав проекта	Для всех ва- риан- тов	Применяется для вариантов										Расчетных наруж- ных температур				
		Нулевого цикла	Наружных сте- новых панелей		Между- этажные перекры- тия											
		Фундаменты		Однослойные												
		Лен- точ- ные	Свай- ные	Толщина, мм			Толщина, мм									
				300	350	400	120	160								
I	2	3	4	5	6	7	8	9	10	11	12	13	14			
Часть 0	Общая часть	•														
	Раздел 0-1															
МТ2	Материал для проектирования								•	•	•	•	•			
	2-1.1															
	2-1.2															
	2-1.3															
	2-1.4															
	2-1.5															
	2-1.6															
	2-1.7															
Часть 0I	Архитектурно-строительные чертежи выше отметки ±0.00		•													
	Раздел 0I-3			•												
	Раздел 0I-4															
Часть I	Архитектурно-строительные чертежи выше отметки ±0.00	•														
	Раздел I-4															
Часть 2	Отопление и вентиляция	•														
	Раздел 2-5															
Часть 3	Водоснабжение, канализация и газоснабжение	•														
	Раздел 3-3															
Часть 5	Электрооборудование	•														
	Раздел 5-4															
Часть 6	Устройства связи	•														
	Раздел 6-3															
Часть 7	Диспетчеризация инженерного оборудования	•														
	Раздел А1.1															
Часть 8	Сметы	•														
	СМ II. Диспетчеризация	•														
Часть 9	Узлы и детали				•		•									
	Раздел 9.1-9															
	Раздел 9.1-7					•										
	Раздел 9.2-1	•														
	Раздел 9.2-2	•														
	Раздел 9.2-4	•														
	Раздел 9.2-5	•														
	Раздел 9.2-16	•														
	Раздел 9.2-16	•														
	Раздел 9.2-19	•														
Часть 10	Модели заводского изготов- ления															
	Раздел 10.1-9				•		•									
	Раздел 10.1-22				•	•	•									
	Раздел 10.1-23				•	•	•									
	Раздел 10.1-25				•	•	•									
	Раздел 10.1-33				•	•	•									
	Раздел 10.1-35				•	•	•									
	Раздел 10.1-38				•	•	•									
	Раздел 10.2-9	•														
	Раздел 10.2-14	•														
	Раздел 10.3-10							•								
	Раздел 10.3-11								•							
	Раздел 10.3-24	•														
	Раздел 10.4-3	•														
	Раздел 10.4-5	•														
	Раздел 10.4-7	•														
	Раздел 10.4-9				•		•									
	Раздел 10.6-3	•														

Состав проекта	Для всех ва- риан- тов	Применяется для вариантов											
		Нулевого цикла		Наружных сте- новых панелей			Между- этажные перекры- тия		Расчетных наружных температур				
		Фундаменты		Однослойные									
		Лен- точ- ные	Свай- ные	Толщина, мм			Толщина, мм		-20 ^о	-25 ^о	-30 ^о	-35 ^о	-40 ^о
300	350			400	120	160							
I	2	3	4	5	6	7	8	9	10	11	12	13	14
Раздел 10.6-8	•												
Раздел 10.6-13	•												
Раздел 10.7-7	•												
Раздел 10.8-1	•												
Раздел 10.9-1	•												
Раздел 10.9-4	•												
Раздел 10.9-5	•												
Раздел 10.9-6	•												
Раздел 10.9-9	•												
Раздел 10.10-1					•								
Раздел 10.10-4					•								
Раздел 10.10-8				•		•							
Раздел 10.10-10	•												
Раздел 10.10-13	•												
Раздел 10.10-15	•												
Раздел 10.10-17	•												
Раздел 10.10-21	•												
Раздел 10.10-25	•												
Раздел 10.10-26	•												
Раздел 10.10-28	•												
Раздел 10.10-29	•												
Раздел 10.10-33	•												
Раздел 10.10-34	•												
Раздел 10.10-32	•												
Серия 83 Раздел 10.8-1	•												
Раздел 10.8-2	•												
Раздел 10.10-4	•												

Страница 4

/ Гл. экономист
Д. ЛомоносовГл. архитектор
проекта
МокроусовРуководитель отделения
проектных работ
А. Криппа

Типовой проект 90-06/1.2

ЦНИИЭП жилища

Объем проектных материалов, приведенных к формату П 4733 форматки
в том числе изделий заводского изготовления 3436 форматок

Проект распространяет: Центральный институт типового проектирования
125676, ГСП, Москва А-445, Смоленская ул., 22

Инв. № 17442

Пасп. № 044811