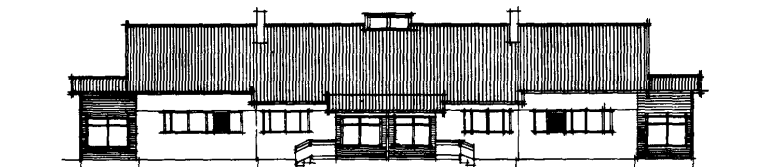


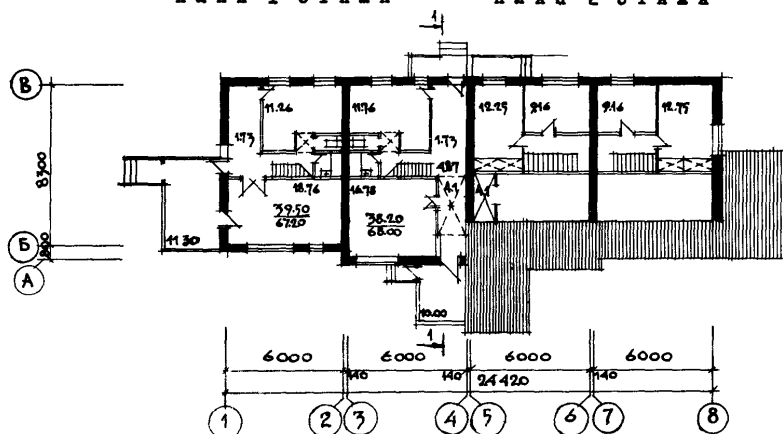
| | | |
|-----------------------|--|--|
| СССР | СТРОИТЕЛЬНЫЙ КАТАЛОГ ЧАСТЬ 2 ТИПОВЫЕ ПРОЕКТЫ ПРЕДПРИЯТИЙ, ЗДАНИЙ И СООРУЖЕНИЙ | ТИПОВОЙ ПРОЕКТ 144-12-135.2 УДК 728.61:691.421-431 |
| ЦИТП | МАНСАРДНЫЙ 4-КВАРТИРНЫЙ БЛОКИРОВАННЫЙ ЖИЛОЙ ДОМ С КВАРТИРАМИ В ДВУХ УРОВНЯХ ТИПА ЗБ | ОХВО |
| НОЯБРЬ 1982 | | На 2-х листах На 3-х страницах Страница I |

Ф А С А Д I-8

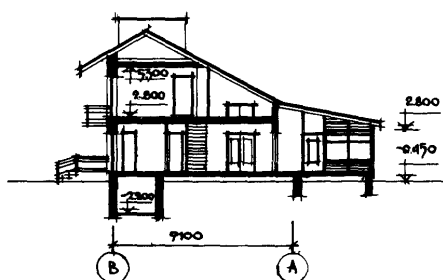


П Л А Н I Э Т А Ж А

П Л А Н 2 Э Т А Ж А



Р А З Р Е З 1-1



ЭКСПЛИКАЦИЯ КВАРТИР

| Квартира (тип) | Количество | Площадь, м2 | |
|-----------------------------|------------|-------------|-------|
| | | жилая | общая |
| Трехкомнатная ЗБ | 2 | 39,50 | 67,20 |
| Трехкомнатная ЗБ | 2 | 38,20 | 68,00 |
| Средняя площадь квартиры | | 38,85 | 67,60 |

| | | |
|--|--|------------------------------|
| МАНСАРДНЫЙ 4-КВАРТИРНЫЙ БЛОКИРОВАННЫЙ ЖИЛОЙ ДОМ С КВАРТИРАМИ В ДВУХ УРОВНЯХ ТИПА ЗБ | ТИПОВОЙ ПРОЕКТ I44-I2-I35.2 | Лист I Страница 2 |
|--|--|------------------------------|

D2BA СТРОИТЕЛЬНЫЕ КОНСТРУКЦИИ И ИЗДЕЛИЯ

Конструктивная схема с поперечными несущими стенами.

Фундаменты - ленточные из сборных бетонных блоков по ГОСТ 13579-78. Типоразмеров - 8; и сборных железобетонных фундаментных плит по серии I.II2-5 в.2. Типоразмеров - 1.

Стены наружные - из глиняного пустотелого кирпича пластического прессования.

Стены внутренние - из глиняного обыкновенного кирпича пластического прессования.

Перекрытия - сборные железобетонные многопустотные панели по серии I.I41-I, вып.17, 58. Типоразмеров - 5.

Перегородки - кирпичные, панельные, гипсо-бетонные толщиной 80 мм.

Лестницы - деревянные.

Крыша - с холодным чердаком и наружным водостоком.

Кровля - асбестоцементные волнистые листы.

Двери наружные - остекленные по серии I.I36-II. Типоразмеров - 2.

Двери внутренние - щитовой конструкции и остекленные по серии I.I36-10. Типоразмеров - 4.

Окна - с раздельными переплетами по серии I.I36-3, в.1. Типоразмеров - 4.

Полы - досчатые, линолеум, керамическая плитка.

Наибольшая масса монтажного элемента - (панель перекрытия) - 2,8 т.

И5UA ОТДЕЛКА

НАРУЖНАЯ - облицовка отборным кирпичом. Расшивка швов. Окраска.

ВНУТРЕННЯЯ

В жилых помещениях - оклейка обоями; в кухнях и санузлах - клеевая окраска на всю высоту; в местах установки кухонного оборудования - облицовка стен на высоту 1.80 см глазурованной плиткой.

С3BA ИНЖЕНЕРНОЕ ОБОРУДОВАНИЕ

Водопровод - хозяйственно-питьевой, расчетный напор у основания стояков - 10 м.вод.ст.

Канализация - хозяйственно-фекальная в поселковую сеть.

Отопление - централизованное, водяное, температура теплоносителя 95-70°C.

Вентиляция - естественная.

Горячее водоснабжение - от колонки на твердом топливе.

Электроснабжение - от внешней сети, напряжение 380/220в.

Освещение - лампами накаливания.

Устройства связи - радио, телефон, телевидение.

С2ED ОСНАЩЕНИЕ ЗДАНИЯ

Оборудование кухонь и санузлов - плиты на твердом топливе, мойки, унитазы, ванны, раковины.

J30B СКОРОСТНОЙ НАПОР ВЕТРА - $\frac{45 \text{ кгс/м}^2}{0,44 \text{ кПа}}$

R2CO СТЕПЕНЬ ОГНЕСТОЙКОСТИ - вторая

M1ED РАСЧЕТНАЯ ТЕМПЕРАТУРА НАРУЖНОГО ВОЗДУХА - минус 20, 30 (основное решение), 40°C

G2DD КЛИМАТИЧЕСКИЕ РАЙОНЫ И ПОДРАЙОНЫ СССР - II, IV, с возможностью применения в III районе

J3NB ВЕС СНЕГОВОГО ПОКРОВА - $\frac{100; 150 \text{ кгс/м}^2}{0,97; 1,47 \text{ кПа}}$

G1BF ОРИЕНТАЦИЯ - свободная

G2E3 ИНЖЕНЕРНО-ГЕОЛОГИЧЕСКИЕ УСЛОВИЯ - обычные

| | | |
|---|--------------------------------|----------------------|
| МАНСАРДНЫЙ 4-КВАРТИРНЫЙ БЛОКИРОВАННЫЙ ЖИЛОЙ ДОМ С КВАРТИРАМИ В ДВУХ УРОВНЯХ ТИПА ЗБ | ТИПОВОЙ ПРОЕКТ I44-I2-I35.2 | Лист 2 Страница 3 |
|---|--------------------------------|----------------------|

| Наименование | Всего | На 1м2 приве- денной общей площади | Наименование | Всего | На 1м2 приве- денной общей площади |
|--|---------------|--|---|--------|--|
| V11A СТОИМОСТЬ | | | V1KA ЭКСПЛУАТАЦИОННЫЕ ПОКАЗАТЕЛИ | | |
| V11B Общая сметная стоимость тыс.руб | 31,85 | 0,107 | Расход | | |
| в том числе: | | | V4KH Воды холодной л/с | 0,38 | - |
| V11L Строительно-монтажных работ " | 31,76 | 0,106 | V4KL Тепла ккал/ч | 29080 | - |
| V11O Оборудования " | 0,09 | - | кВт | 33,73 | - |
| V11A ТРУДОЕМКОСТЬ | | | в том числе: | | |
| V11F Построечные трудовые затраты чел/дн | 997,13 | 3,34 | на отопление " | 29080 | - |
| V4KA РАСХОДЫ | | | | 33,73 | - |
| V1KB Расход строительных материалов | | | Тепла на отопление 1 м2 общей площади " | 107,2 | - |
| Цемент т | 29,96 | 0,10 | | 0,12 | - |
| Цемент, приведенный к марке 400 " | 31,41 | 0,105 | V4KK Потребная мощность (электрическая) кВт | 8,2 | - |
| в том числе: | | | Эксплуатационные затраты руб/год | 2567 | 8,62 |
| на сборные изделия " | 24,99 | 0,084 | | | |
| Сталь " | 2,673 (1,205) | 0,008 | ТЕХНИЧЕСКИЕ ХАРАКТЕРИСТИКИ | | |
| Сталь, приведенная к классам А-I и С38/23 " | 3,701 | 0,012 | G3NB Объем строительный м3 | 1142,3 | 3,83 |
| в том числе: | | | Площадь | | |
| на сборные изделия " | 1,468 | - | G3OC застройки м2 | 277,8 | - |
| Бетон и железобетон м3 | 114,49 | 0,38 | G3OI приведенная общая " | 298,5 | - |
| в том числе: | | | G3OB общая " | 270,4 | - |
| монолитный " | 14,61 | 0,05 | G3OK жилая " | 155,3 | 0,52 |
| тяжелый " | - | - | летних помещений " | 21,3 | - |
| легкий сборный " | 99,88 | 0,33 | | | |
| легкий " | - | - | | | |
| Лесоматериалы " | 78,3 | 0,26 | | | |
| Лесоматериалы, приведенные к круглому лесу " | 104,83 | 0,35 | | | |
| Кирпич тысшт | 40,43 | 0,14 | | | |
| Масса конструкций и материалов т | 811,92 | 2,72 | | | |
| Масса надземной части " | 647,7 | 2,17 | | | |

ДОПОЛНИТЕЛЬНЫЕ ДАННЫЕ

Показатели приведены для условий строительства при расчетной температуре минус 30°C. В проекте даны варианты: нулевой цикл с подвалом, перегородки из листов улучшенной сухой штукатурки, чердачная крыша для снеговой нагрузки 1,5 кН/м2, фасады для I климатического района, газоснабжение, квартирное отопление на твердом топливе. Типовой проект разработан взамен I44-I2-I35.

876A СОСТАВ ПРОЕКТНОЙ ДОКУМЕНТАЦИИ

Альбом I - Архитектурно-строительные, санитарно-технические и электротехнические чертежи.
Альбом II - Сметы

Объем проектных материалов, приведенных к формату II - 278 форматок.

876A АВТОР ПРОЕКТА ЦНИИЭПгражданское строительство, II7279, Москва, В-279, Профсоюзная ул., 93а

87НА УТВЕРЖДЕНИЕ Утвержден Госгражданстроем 13 июля 1973г., письмо № Г.Ф-3-1713. Введен в действие ЦНИИЭПгражданское строительство 26.05.82г. Приказ № 69/Т

87КА ПОСТАВЩИК ЦИТП, I25878, Москва, А-445, Смольная ул., 22

Инв.№
Катал.л.№ 046559

Главный инженер проекта Л.А. Землен

Главный инженер института В.М. Бельнев