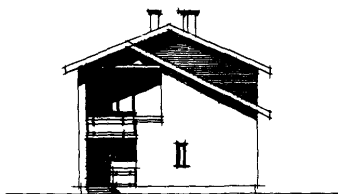
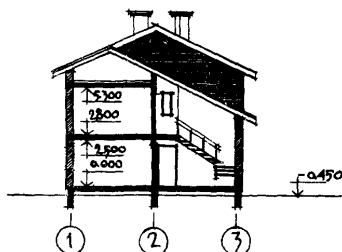


СССР	СТРОИТЕЛЬНЫЙ КАТАЛОГ ЧАСТЬ 2 ТИПОВЫЕ ПРОЕКТЫ ПРЕДПРИЯТИЙ, ЗДАНИЙ И СООРУЖЕНИЙ	ТИПОВОЙ ПРОЕКТ I44-I2-I48.2 УДК 728.01:591.421-431
ЦИТП		ОХВО
НОМЕРЬ 1982	ДВУХЭТАЖНЫЙ ОДНОКВАРТИРНЫЙ ДОМ С КВАРТИРОЙ ТИПА 4Б ДЛЯ ИНДИВИДУАЛЬНОГО СТРОИТЕЛЬСТВА	На 2-х листах На 3-х страницах Страница I

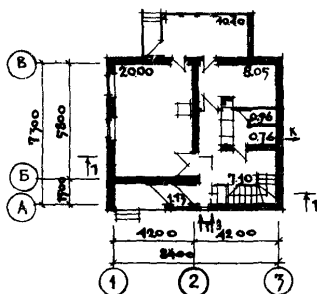
ФАСАД I - 3



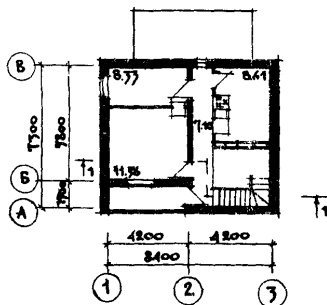
РАЗРЕЗ 1-1



ПЛАН I ЭТАЖА



ПЛАН 2 ЭТАЖА



ЭКСПЛИКАЦИЯ КВАРТИР

Квартира (тип)	Количество	Площадь, м ²	
		жилая	общая
четырёхкомнатная 4Б	I	48,50	76,48

<p>ДВУХЭТАЖНЫЙ ОДНОКВАРТИРНЫЙ ДОМ С КВАРТИРОЙ ТИПА 45 ДЛЯ ИНДИВИДУАЛЬНОГО СТРОИТЕЛЬСТВА</p>	<p>ТИПОВОЙ ПРОЕКТ 144-12-148.2</p>	<p>Лист I Страница 2</p>
---	--	------------------------------

Д2ВА СТРОИТЕЛЬНЫЕ КОНСТРУКЦИИ И ИЗДЕЛИЯ

Конструктивная схема с поперечными несущими стенами.

Фундаменты - ленточные бутобетонные.

Стены наружные - из глиняного обычного кирпича с усиленным швом.

Стены внутренние - из глиняного обычного кирпича пластического прессования

Перекрытия - деревянные балки из двухкантного бруса. Типоразмеров - 4

Перегородки - кирпичные, деревянные

Лестницы - деревянные

Крыша - с холодным чердаком и наружным водостоком

Кровля - асбестоцементные волнистые листы

Двери наружные - остекленные по серии I.136-II. Типоразмеров - 3

Двери внутренние - щитовой конструкции и остекленные по серии I.136-IO. Типоразмеров - 6

Окна - с раздельными переплетами по серии I.136-3, в.1. Типоразмеров - 4

Полы - дощатые, керамическая плитка

Наибольшая масса монтажного элемента - (наклонные стропила) - 0,0055 т

Н5УА ОТДЕЛКА

НАРУЖНАЯ
Облицовка отборным кирпичом с расширенной швов.

ВНУТРЕННЯЯ
В жилых помещениях - оклейка обоями; в кухнях, санузлах - окраска ПВХ на всю высоту; в местах установки кухонного оборудования - облицовка стен на высоту 1,80 см глазурованной плиткой.

С3ГА ИНЖЕНЕРНОЕ ОБОРУДОВАНИЕ

Водопровод - хозяйственно-бытовой от водоразборных колонок.

Канализация - хозяйственно-бытовая в лифт-клозет с выгребом.

Отопление - печное

Вентиляция - естественная вытяжная
Электрооснащение - от внешней сети, напряжение 380/220в

Освещение - лампами накаливания

Устройства связи - радио, телевидение.

С2КД ОСНАЩЕНИЕ ЗДАНИЙ

Оборудование кухни - плита на твердом топливе.

У3ОВ СКОРОСТНОЙ НАПОР ВЕТРА - $\frac{45 \text{ кгс/м}^2}{0,44 \text{ кПа}}$

У3УВ ВЕС СНЕГОВОГО ПОКРОВА -
 $\frac{100; 150 \text{ кгс/м}^2}{0,97; 1,47 \text{ кПа}}$

Н2СО СТЕПЕНЬ ОГНЕСТОЙКОСТИ - вторая

Н1ЕД РАСЧЕТНАЯ ТЕМПЕРАТУРА НАРУЖНОГО ВОЗДУХА - минус 20, 30 (основное решение), 40°C

О1ЕВ ОРИЕНТАЦИЯ - свободная

О2ДД КЛИМАТИЧЕСКИЕ РАЙОНЫ И ПОДРАЙОНЫ СССР - II, IV, с возможностью применения в III районе

О2КЕ ИНЖЕНЕРНО-ГЕОЛОГИЧЕСКИЕ УСЛОВИЯ - обычные

ДВУХЭТАЖНЫЙ ОДНОКВАРТИРНЫЙ ДОМ С КВАРТИРОЙ ТИПА 4Б ДЛЯ ИНДИВИДУАЛЬНОГО СТРОИТЕЛЬСТВА	ТИПОВОЙ ПРОЕКТ I44-I2-I48.2	Лист 2 Страница 3
---	--------------------------------	----------------------

Наименование	Всего	На 1м2 приве- денной общей площади	Наименование	Всего	На 1м2 приве- денной общей площади
V1IA СТОИМОСТЬ			V4KA ЭКСПЛУАТАЦИОННЫЕ ПОКАЗАТЕЛИ		
V1IB Общая сметная стоимость	тыс. руб.	9,44	0,112	Расход воды холодной	л/с 0,28 -
в том числе:					
V1IL строительного-монтажных работ	"	9,35	0,111	V4KH Тепла	ккал/ч 14760 -
V1IO оборудования	"	0,09	0,001		кВт 17,12
V1JA ТРУДОЕМКОСТЬ			в том числе:		
V1JF Построечные трудовые затраты	чел. дн.	441,85	5,233	на отопление	" 14760 -
V1KA РАСХОДЫ			Тепла на отопление 1 м2 общей площади	"	17,12
V1KB Расход строительных материалов				"	193,0 -
Цемент	т	6,5	0,077	V4KK Потребная мощность (электрическая)	кВт 4,5 -
Цемент, приведенный к марке М-400	"	7,01	0,083	Эксплуатационные затраты	руб/год 726 8,6
в том числе:					
на сборные изделия	"	-	-		
Сталь	"	0,130	0,0016	ТЕХНИЧЕСКИЕ ХАРАКТЕРИСТИКИ	
Сталь, приведенная к классам А-I и С38/23	"	0,130	0,0016	G3NB Объем строительный	м3 377,84 4,5
Бетон и железобетон	м3	20,9	0,248	G3OC застройки	м2 83,42 -
в том числе:				G3OI приведенная общая	" 84,43 -
монолитный	"	20,9	0,248	G3OB общая	" 76,48 -
Лесоматериалы	"	42,821	0,507	G3OK жилая	" 48,50 0,57
Лесоматериалы, приведенные к круглому лесу	"	61,032	0,723	летних помещений	" 10,40 -
Кирпич	тыс. шт.	37,69	0,447		
Масса конструкций и материалов	т	229,65	2,72	В скобках указывается потребность строительных материалов без учета расходов на изготовление сборных изделий, конструкций	
Масса надземной части	"	183,21	2,17		

ДОПОЛНИТЕЛЬНЫЕ ДАННЫЕ

Показатели приведены для условий строительства при расчетной температуре минус 30°C. В проекте даны варианты: фасады III климатического района, полное инженерное благоустройство с присоединением к поселковым сетям, доквартирное отопление от котла ВНИИСТО - МЧ, газоснабжение, фундаменты столбчатые бутовые. Сметная стоимость строительства определена по нормам и ценам, установленным с 1 января 1969 года. Типовой проект разработан взамен т.п. I44-I2-I48.

87KA СОСТАВ ПРОЕКТНОЙ ДОКУМЕНТАЦИИ

Альбом I - Архитектурно-строительные, санитарно-технические и электротехнические чертежи.
Альбом II - Сметы

Объем проектных материалов, приведенных к формату II - 221 формата

87BA АВТОР ПРОЕКТА ЦНИИЭПгражданского строительства, II7279, Москва, В-279, Профсоюзная ул., 93а

87MA УТВЕРЖДЕНИЕ Утвержден Госгражданстроем от 28 ноября 1974г., письмо № 3-1348.
Введен в действие ЦНИИЭПгражданского строительства 25.05.82 г., приказ № 68/Т

87KA ПОСТАВЩИК ЦИП, 125878, Москва, А-445, Смольная ул., 22

Ив.Б

Катах.л.Б 046560

Главный архитектор проекта В.И. Камал

В.М. Белов

Главный инженер института