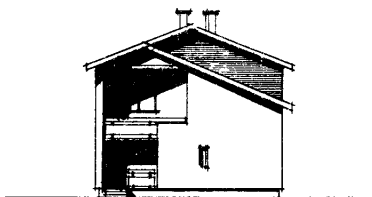
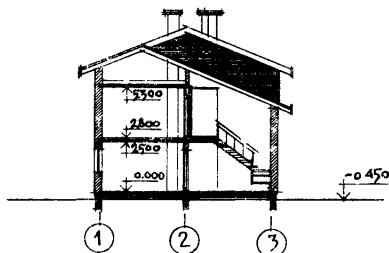


СССР	СТРОИТЕЛЬНЫЙ КАТАЛОГ ЧАСТЬ 2 ТИПОВЫЕ ПРОЕКТЫ ПРЕДПРИЯТИЙ, ЗДАНИЙ И СООРУЖЕНИЙ	ТИПОВОЙ ПРОЕКТ I44-I2-I49.2 УДК 728.01:691.421-431
ЦИТП		ОХСО
НОЯБРЬ 1982	ДВУХЭТАЖНЫЙ ОДНОКВАРТИРНЫЙ ДОМ С КВАРТИРОЙ ТИПА 5А ДЛЯ ИНДИВИДУАЛЬНОГО СТРОИТЕЛЬСТВА	На 2-х листах На 3-х страницах Страница I

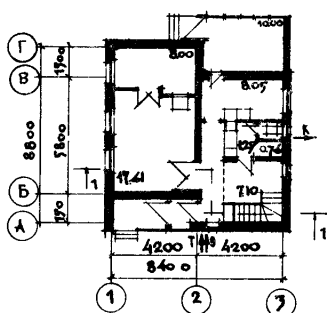
ФАСАД I - 3



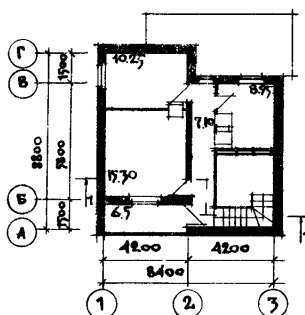
РАЗРЕЗ 1-1



ПЛАН I ЭТАЖА



ПЛАН 2 ЭТАЖА



ЭКСПЛИКАЦИЯ КВАРТИР

Квартира (тип)	Количество	Площадь, м ²	
		жилая	общая
Двухкомнатная 5А	I	60,10	88,08

ДВУХЭТАЖНЫЙ ОДНОКВАРТИРНЫЙ ДОМ С КВАРТИРОЙ ТИПА 5А ДЛЯ ИНДИВИДУАЛЬНОГО СТРОИТЕЛЬСТВА	ТИПОВОЙ ПРОЕКТ I44-I2-I49.2	Лист 1 Страница 2
---	--------------------------------	----------------------

D2BA СТРОИТЕЛЬНЫЕ КОНСТРУКЦИИ И ИЗДЕЛИЯ

Конструктивная схема с поперечными несущими стенами.

Фундаменты - ленточные бутобетонные.

Стены наружные - из глиняного обычного кирпича с уширенным швом.

Стены внутренние - из глиняного осыпновеного кирпича пластического прессования.

Перекрытия - деревянные балки из двухкантного бруса. Типоразмеров - 4

Перегородки - кирпичные, деревянные.

Лестницы - деревянные.

Крыша - с холодным чердаком и наружным водосток.

Кровля - асбестоцементные волнистые листы.

Двери наружные - остекленные по серии I.I36-II Типоразмеров - 3.

Двери внутренние - щитовой конструкции и остекленные по серии I.I36-IO. Типоразмеров - 5

Окна - с раздельными переплетами по серии I.I36-3, в.1. Типоразмеров - 4

Полы - дощатые, керамическая плитка.

Наибольшая масса монтажного элемента - (на-слонные стропила) - 0,055 т

J30B СКОРОСТНОЙ НАПОР ВЕТРА - $\frac{45 \text{ кгс/м}^2}{0,44 \text{ кПа}}$

R2CO СТЕПЕНЬ ОГНЕСТОЙКОСТИ - вторая

M1BO РАСЧЕТНАЯ ТЕМПЕРАТУРА НАРУЖНОГО ВОЗДУХА - минус 20, 30 (основное решение), 40°C

G2DD КЛИМАТИЧЕСКИЕ РАЙОНЫ И ПОДРАЙОНЫ СССР - II, IV, с возможностью применения в III районе

H5UA ОТДЕЛКА

НАРУЖНАЯ
Облицовка отборным кирпичом с расшивкой швов.

ВНУТРЕННЯЯ
В жилых помещениях - оклейка обоями; в кухнях, санузлах - окраска ПВХ на всю высоту; в местах установки кухонного оборудования - облицовка стен на высоту 1,80 см глазурованной плиткой.

C3GA ИНЖЕНЕРНОЕ ОБОРУДОВАНИЕ

Водопровод - хозяйственно-бытовой от водоразборных колонок.

Канализация - хозяйственно-бытовая в лифт-клозет с выгребом.

Отопление - печное.

Вентиляция - естественная вытяжная

Электроснабжение - от внешней сети, напряжение 380/220В.

Освещение - лампами накаливания

Устройства связи - радио, телевидение.

C2KD ОСНАЩЕНИЕ ЗДАНИЯ

Оборудование кухни - плита на твердом топливе.

J3NB ВЕС СНЕГОВОГО ПОКРОВА - $\frac{100; 150 \text{ кгс/м}^2}{0,97; 1,47 \text{ кПа}}$

G1BF ОРИЕНТАЦИЯ - свободная

G2EE ИНЖЕНЕРНО-ГЕОЛОГИЧЕСКИЕ УСЛОВИЯ - обычные

ДВУХЭТАЖНЫЙ ОДНОКВАРТИРНЫЙ ДОМ С КВАРТИРОЙ ТИПА 5А ДЛЯ ИНДИВИДУАЛЬНОГО СТРОИТЕЛЬСТВА	ТИПОВОЙ ПРОЕКТ I44-12-149.2	Лист 2 Страница 3
---	--------------------------------	----------------------

Наименование		Всего	На 1м2 приве- денной общей площади	Наименование		Всего	На 1м2 приве- денной общей площади
V11A СТОИМОСТЬ				V4KA ЭКСПЛУАТАЦИОННЫЕ ПОКАЗАТЕЛИ			
V11B Общая сметная стоимость	тыс. руб.	10,01	0,104	Расход			
в том числе:				V4KH воды холодной	л/с	0,28	-
V11L строительно-монтажных работ	"	9,92	0,104	V4KN Тепла	ккал/ч	15,80	-
V11O оборудования	"	0,09	0,001	в том числе:			
V11A ТРУДОЕМКОСТЬ				на отопление	"	15280	-
V11F Построечные трудовые затраты	чел. дн.	469,38	4,898			17,73	-
V11K РАСХОДЫ				Тепла на отопление 1 м2 общей площади	"	173,5	-
V1KB Расход строительных материалов						0,20	-
Цемент	т	8,0	0,083	V4KH Потребная мощность (электрическая)	кВт	4,6	
Цемент, приведенный к марке М-400	"	8,63	0,09	Эксплуатационные затраты	руб/год	324	8,6
Сталь	"	0,140	0,0015	ТЕХНИЧЕСКИЕ ХАРАКТЕРИСТИКИ			
Сталь, приведенная к классам А-I и С38/23	"	0,140	0,0015	G3NB Объем строительный	м3	380,00	3,97
Бетон и железобетон	м3	21,50	0,224	Площадь застройки	м2	89,11	-
в том числе:				G3OC приведенная общая	"	95,83	-
монокристаллический	"	21,50	0,224	G3OB общая	"	88,08	-
Лесоматериалы	"	43,9	0,458	G3OK жилая	"	60,10	0,63
Лесоматериалы, приведенные к круглому лесу	"	62,57	0,653	Летних помещений	"	10,00	-
Кирпич	тыс. шт.	42,80	0,447	В способах указывается потребность строительных материалов без учета расходов на изготовление сборных изделий, конструкций			
Масса конструкций и материалов	т	260,66	2,72				
Масса надземной части	"	207,95	2,17				

ДОПОЛНИТЕЛЬНЫЕ ДАННЫЕ

Показатели приведены для условий строительства при расчетной температуре минус 30°C. В проекте даны варианты: фасады для III климатического района, полное инженерное благоустройство с последующим присоединением к поселковым сетям, поквартирное отопление от котла ВНИИСТО-МЧ, газоснабжение, фундаменты столбчатые бутовые. Сметная стоимость строительства определена по нормам и ценам, установленным с 1 января 1969 года. Типовой проект разработан взамен т.п. I44-12-149.

B7EA СОСТАВ ПРОЕКТНОЙ ДОКУМЕНТАЦИИ

Альбом I - Архитектурно-строительные, санитарно-технические и электротехнические чертежи
Альбом II - Сметы

Объем проектных материалов, приведенных к формату II - 236 форматов

B7BA АЗТОР ПРОЕКТА ЦНИИЭПграждансельстрой, II7279, Москва, В-279, Профсоюзная ул., 93а

B7MA УТВЕРЖДЕНИЕ Утвержден Госгражданстроем от 28 ноября 1974г. письмо В 3-1248. Введен в действие ЦНИИЭПграждансельстроем 25.05.82 г., приказ № 68/Т

B7KA ПОСТАВЩИК ЦИП, 125878, Москва, А-445, Смольная ул., 22

Инв. №

Катал. № 046561

Главный архитектор проекта В.И. Кавал

Главный инженер института В.М. Геллер