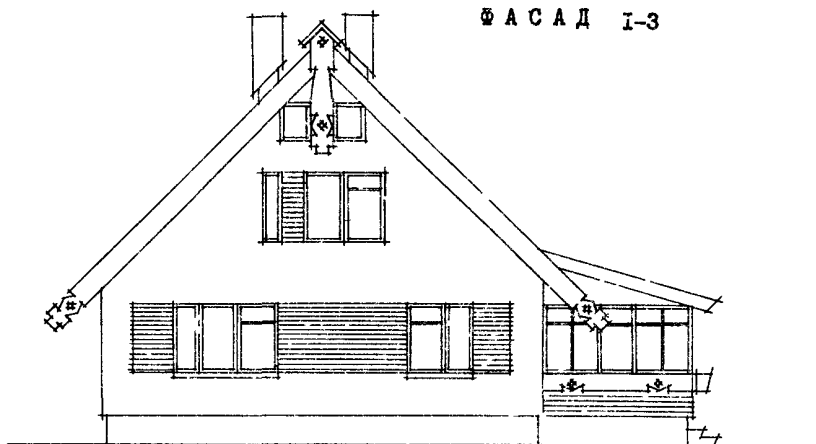
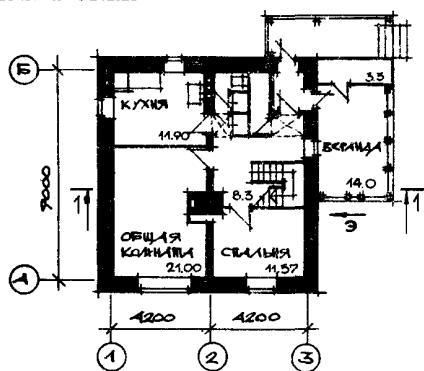


СССР	СТРОИТЕЛЬНЫЙ КАТАЛОГ ЧАСТЬ 2 ТИПОВЫЕ ПРОЕКТЫ ПРЕДПРИЯТИЙ, ЗДАНИЙ И СООРУЖЕНИЙ	ТИПОВОЙ ПРОЕКТ I44-I6-32/I УДК 728.91:691.421-431
ЦИТП	МАНСАРДНЫЙ ОДНОКВАРТИРНЫЙ 4-КОМНАТНЫЙ ЖИЛОЙ ДОМ ДЛЯ ИНДИВИДУАЛЬНЫХ ЗАСТРОЙЩИКОВ	ОХВД
НОЯБРЬ 1982		На 2-х листах На 3-х страницах Страница I

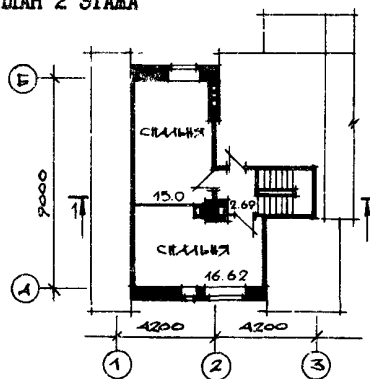
Ф А С А Д I-3



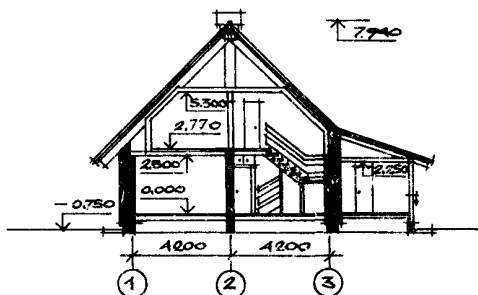
ПЛАН I ЭТАЖА



ПЛАН 2 ЭТАЖА



Р А З Р Е З I-I



Квартира	Количество	Площадь, м2	
		жилая	общая
четырёхкомнатная	I	64,19	94,16

МАНСАРДНЫЙ ОДНОКВАРТИРНЫЙ 4-КОМНАТНЫЙ ЖИЛОЙ ДОМ ДЛЯ ИНДИВИДУАЛЬНЫХ ЗАСТРОЙЩИКОВ	ТИПОВОЙ ПРОЕКТ I44-I6-32/I	Лист I Страница 2
--	-------------------------------	----------------------

D2BA СТРОИТЕЛЬНЫЕ КОНСТРУКЦИИ И ИЗДЕЛИЯ

Конструктивная схема с продольными и поперечными несущими стенами.

Фундаменты - столбчатые из сборных бетонных плит и столбов. Типоразмеров - 9.

Стены наружные - из глиняного обыкновенного кирпича пластического прессования.

Стены мансарды - деревянные, каркасные.

Стены внутренние - из глиняного обыкновенного кирпича пластического прессования.

Перекрытия - из деревянных балок. Типоразмеров - 6; из плит наката. Типоразмеров - 2.

Утеплитель - минераловатные плиты.

Перегородки - кирпичные, панельные с облицовкой из сулой гипсовой штукатурки толщиной 80 мм по серии I.I31-25. Типоразмеров - 13.

Санузлы - россыпью.

Лестницы - деревянные сборные из элементов заводского изготовления.

Крыша - чердачная из деревянных стропил с наружным водостоком.

Кровля - асбестоцементные волнистые листы ГОСТ 16233-77 по деревянной обрешетке.

Двери наружные - остекленные по серии I.I33-II. Типоразмеров - I.

Двери внутренние - щитовой конструкции и остекленные по серии I.I36-10. Типоразмеров - 3.

Окна - с раздельными переплетами по серии I.I36-3, вып. I (варианты со спаренными переплетами, с тройным остеклением). Типоразмеров - 3.

Встроенные шкафы и антресоли - по серии I.I72-4.

Полы - дощатые, линолеум, керамическая плитка.

Наибольшая масса монтажного элемента (плита фундамента) - I,08 т.

H5UA ОТДЕЛКА**НАРУЖНАЯ**

Облицовка отборным кирпичом с расшивкой швов, покрытие деревянных элементов фасадов олифой и лаком.

ВНУТРЕННЯЯ

В жилых и подсобных помещениях - оклейка обоями; в кухне, кладовой, лифт-клззете, тамбуре - клеевая окраска.

C3DA ИНЖЕНЕРНОЕ ОБОРУДОВАНИЕ

Водоснабжение - от водоразборных колонок.

Канализация - лифт-клззет.

Отопление - печное.

Вентиляция - естественная.

Электроснабжение - от внешней сети, напряжение 380/220в.

Освещение - лампами накаливания.

Устройства связи - радио, телефон, телевидение.

C3BD ОСНАЩЕНИЕ ЗДАНИЯ

Оборудование кухни - плита на твердом топливе.

J30B СКОРОСТНОЙ НАПОР ВЕТРА - $\frac{45 \text{ кгс/м}^2}{0,44 \text{ кПа}}$

R2CO СТЕПЕНЬ ОГНЕСТОЙКОСТИ - четвертая

N1BD РАСЧЕТНАЯ ТЕМПЕРАТУРА НАРУЖНОГО ВОЗДУХА - минус 20, 30 (основное решение), 40°C

C2DD КЛИМАТИЧЕСКИЕ РАЙОНЫ И ПОДРАЙОНЫ СССР - IV, II, с возможностью применения в III

J31B ВЕС СНЕГОВОГО ПОКРОВА - $\frac{100 \text{ кгс/м}^2}{0,97 \text{ кПа}}$

G1BF ОРИЕНТАЦИЯ - свободная

G2EE ИНЖЕНЕРНО-ГЕОЛОГИЧЕСКИЕ УСЛОВИЯ - обычные

МАНСАРДНЫЙ ОДНОКВАРТИРНЫЙ 4-КОМНАТНЫЙ ЖИЛОЙ ДОМ
ДЛЯ ИНДИВИДУАЛЬНЫХ ЗАСТРОЙЩИКОВ

ТИПОВОЙ ПРОЕКТ
I44-I6-32/I

Лист 2
Страница 3

Наименование	Всего	На 1м2 приве- денной общей площади	Наименование	Всего	На 1м2 приве- денной общей площади
Y11A СТОИМОСТЬ			Y4KA ЭКСПЛУАТАЦИОННЫЕ ПОКАЗАТЕЛИ		
Y11B Общая сметная стоимость	тыс. руб.	12,8 0,127	Расход		
в том числе:			Y4KN тепла	ккал/ч кВт	12250 14,7 -
Y11L строительно-монтажных работ	"	12,71 0,126	в том числе:	"	12250 14,7 -
Y11O оборудования	"	0,09 -	на отопление	"	12250 14,7 -
Y11A ТРУДОЕМКОСТЬ			Тепла на отопление 1м2 общей площади	"	- 130,0 0,156
Y11F Построечные трудовые затраты	чел.-дн.	403,3 3,98	Y4KK Потребная мощность (электрическая) кВт		4,64 -
Y1KA РАСХОДЫ			Эксплуатационные затраты	руб/год	303,0 2,99
Y1KB Расход строительных материалов			ТЕХНИЧЕСКИЕ ХАРАКТЕРИСТИКИ		
Цемент	т	10,53 0,104	G3NB Объем строительный	м3	393,56 3,88
Цемент, приведенный к марке М-400	"	9,75 0,096	G3OC Площадь застройки	м2	120,48 -
в том числе:		(7,98)	G3OI приведенная общая	"	101,16 -
на сборные изделия	"	2,63 0,026	G3OB общая	"	94,16 -
Сталь	"	0,525 0,0052	G3OK жилая	"	64,19 0,632
Сталь, приведенная к классам А-I и С38/23	"	(0,391) 0,0056	летних помещений	"	14,00 -
в том числе:					
на сборные изделия	"	0,173 -			
Бетон и железобетон	м3	23,64 0,234			
в том числе:					
моноклитный:	"	25,99 -			
тяжелый	"	12,3 -			
сборный:	"				
тяжелый	"				
Лесоматериалы	"	31,91 0,316			
Лесоматериалы, приведенные к круглому лесу	"	46,28 0,458			
Кирпич	тыс. шт	44,26 -			
Масса конструкций и материалов	т	284,0 2,80			
Масса надземной части (от низа цокольного перекрытия)	"	221,5 2,19			

ДОПОЛНИТЕЛЬНЫЕ ДАННЫЕ

Показатели приведены для условий строительства при расчетной температуре минус 30°C. В проекте даны варианты: ленточных фундаментов с подвалом, ограждающих конструкций из глиняного обыкновенного кирпича при расчетной температуре минус 20°C, из пустотелого кирпича при расчетной температуре минус 20, 30, 40°C; архитектурно-строительных решений дома с устройством централизованных систем водоснабжения, канализации, квартирного отопления и горячего водоснабжения от малометражного котла КЧМ и водоподогревателя, устанавливаемого на нем, кухонной плиты с баллонами со сжиженным газом.

B7EA СОСТАВ ПРОЕКТНОЙ ДОКУМЕНТАЦИИ

Альбом I - Архитектурно-строительные, санитарно-технические и электротехнические чертежи
Альбом II - Типовые узлы и детали (т.п. I84-I6-37/I)
Альбом III - Индустриальные изделия (т.п. I84-I6-37/I)
Альбом IV - Сметы

Объем проектных материалов, приведенных к формату II, - 292 формат.
в том числе изделий заводского изготовления - 78 формат.

B7BA АВТОР ПРОЕКТА ЦНИИЭПгражданстрой, II7279, Москва, В-279, Профсоюзная ул., 93а

E71A УТВЕРЖДЕНИЕ Утвержден Госгражданстроем 27.08.80г., приказ № 229
Введен в действие ЦНИИЭПгражданстроем 21.01.82 приказ 4/т

B7MA ПОСТАВЩИК ЦИТИ, I25878, Москва, А-445, Смольная ул., 22

Инв.№ 18095
Катах.л.№ 046460

Главный архитектор проекта
Г.Л. Горская

Главный инженер института
В.М. Белков